

Ansichten West + Süd Regelschule 23

VITAMINOFFICE ARCHITEKTEN BDA
 Bastian Erenkel/Partnerschaft

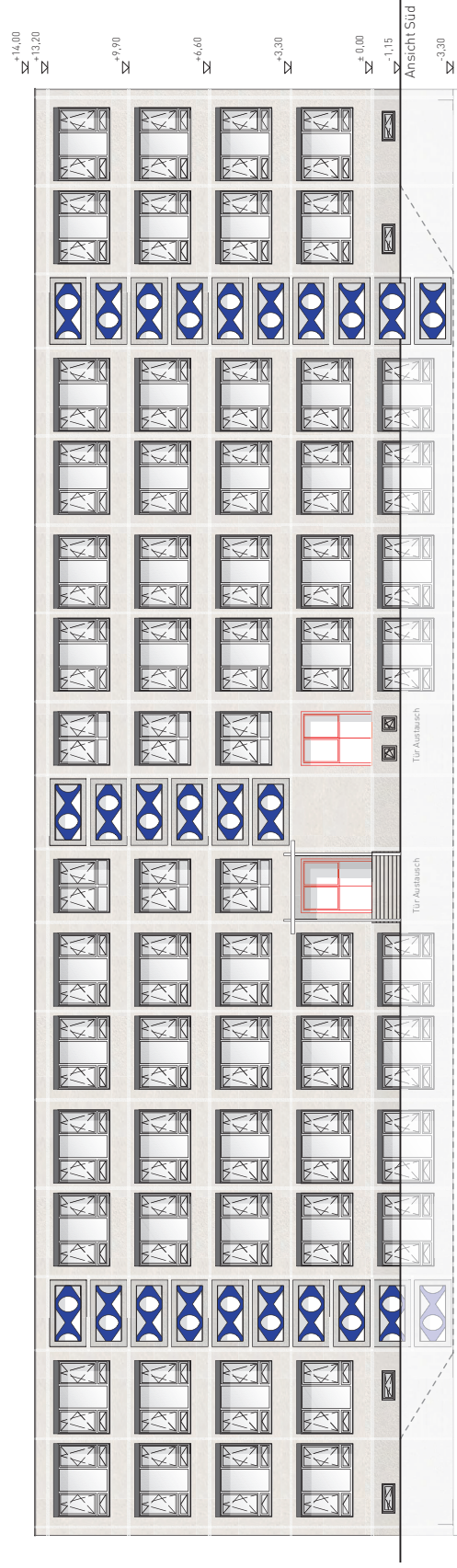
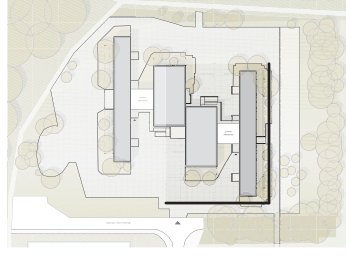
Weimariische Strasse 32
 DE 99099 Erfurt
 T +49 (0) 361 430 293 60
 mail@vitaminoffice.com
 www.vitaminoffice.com



Fassadenoberfläche

Das WDVS wird mit Putzfätschen ausgeführt, welche die vorhandenen Plattenfugen aufgreifen. Es kommt ein Scheibenputz mit unterschiedlichen Körnungen zum Einsatz.

-  RAL 5002 Ultramarin (Fisch-Motive aufgearbeitet)
-  Fläche Scheibenputz grob 3-4 mm
-  Fuge Scheibenputz fein 1 mm



Bauherr
Energetische Sanierung Regelschule 23
 Bukarester Strasse 3 + 4
 DE 99099 Erfurt

Bauherr
Stadt Erfurt
 Amt für Grundstücks- und Gebäudeverwaltung
 Löberwalgraben 19
 DE 99096 Erfurt

Planinhalt
Ansichten West + Süd Regelschule 23

Massstab
 1:200

Energetische Sanierung Regelschule 23

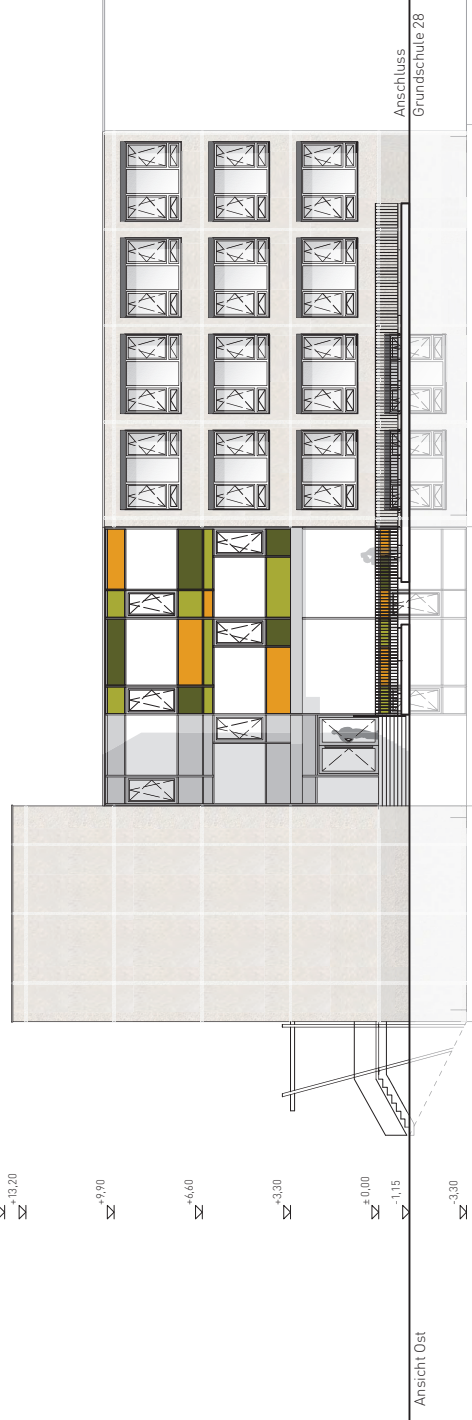


Ansichten Ost + Nord Regelschule 23

VITAMINOFFICE ARCHITEKTEN BDA
 Bastian Erenkel/Partnerschaft

Weimarische Strasse 32
 DE 99099 Erfurt

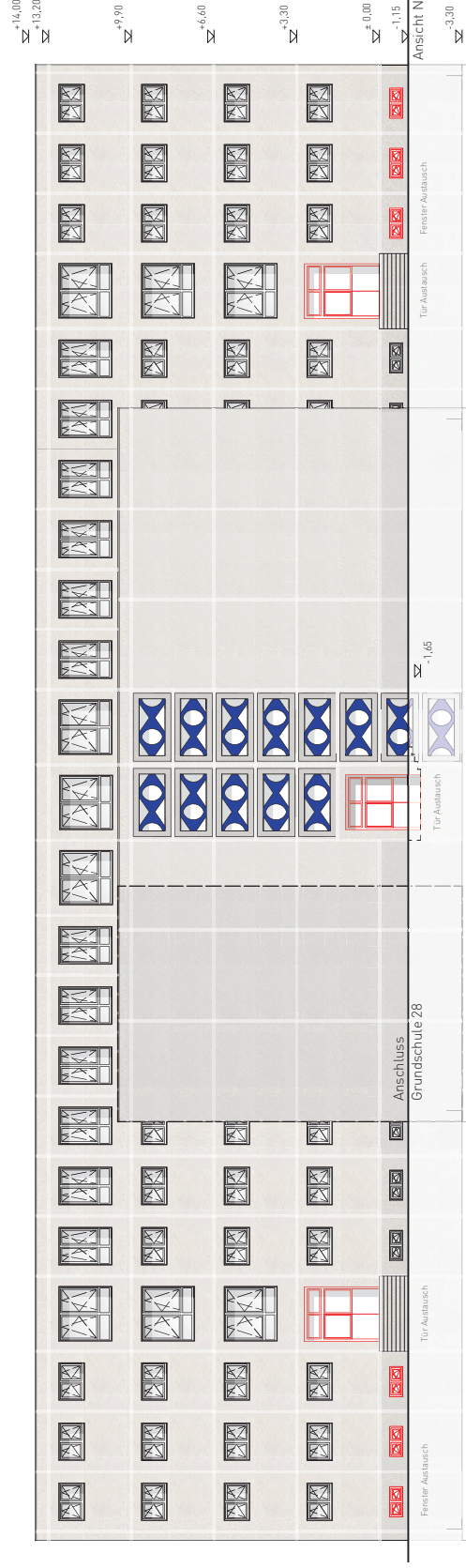
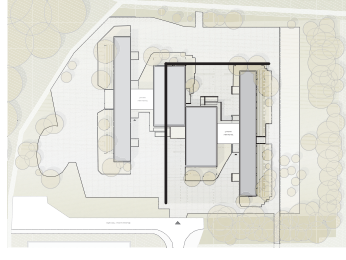
T +49 (0) 361 430 293 60
 mail@vitaminoffice.com
 www.vitaminoffice.com



Fassadenoberfläche

Das WDVS wird mit Putzfaschen ausgeführt, welche die vorhandenen Plattenfugen aufgreifen. Es kommt ein Scheibenputz mit unterschiedlichen Körnungen zum Einsatz.

- RAL 5002 Ultramarin (Fisch-Motive aufgearbeitet)
- Fläche Scheibenputz grob 3-4 mm
- Fuge Scheibenputz fein 1 mm



Bauherr
Energetische Sanierung Regelschule 23
 Bukarester Strasse 3 + 4
 DE 99091 Erfurt

Bauherr
Stadt Erfurt
 Amt für Grundstücks- und Gebäudeverwaltung
 Löberwalggraben 19
 DE 99096 Erfurt

Planinhalt
Ansichten Ost + Nord Regelschule 23

Massstab
1:200

Stand
30.10.18

Seite
1-09