

Verwaltungswegweiser

für Unternehmer und Existenzgründer



LANDESHAUPTSTADT
THÜRINGEN
Stadtverwaltung



Inhaltsverzeichnis

Grußwort des Oberbürgermeisters der Landeshauptstadt Erfurt Andreas Bausewein	3
Stadtverwaltung Erfurt - Mittelstandsorientierte Kommunalverwaltung	4-5
Unterstützung durch den Verwaltungswegweiser	6
Verwaltungsleitung	7
Ausgewählte Ämter der Stadtverwaltung Erfurt	8-10
Zuordnung der ausgewählten Ämter zur Verwaltungsleitung	11
Leistungen von A bis Z	12-41
Impressum	42
Ämter der Landeshauptstadt Erfurt auf einen Blick	43



Grußwort

Liebe Unternehmerinnen und Unternehmer,
sehr geehrte Existenzgründer,

in Zeiten ständig steigender Standards beziehen Gewerbetreibende bei der Entscheidung zur Weiterführung oder Neuansiedlung ihres Unternehmens an einem Standort sowohl „harte“ Standortfaktoren wie Lage und Infrastruktur, zunehmend aber auch „weiche“ Faktoren mit ein.

Die Landeshauptstadt Erfurt ist eine attraktive Stadt mit Flair und Lebensqualität. Wir bieten vielseitige Angebote und Leistungen für Menschen jeden Alters, insbesondere aber für Familien, sowie zahlreiche Freizeitmöglichkeiten für kulturell, historisch oder auch sportlich interessierte Menschen. Einen weiteren wichtigen Standortfaktor sehen wir aber insbesondere im Service und im Dienstleistungsgedanken unserer Verwaltung.

Mit dem vorliegenden Verwaltungswegweiser wollen wir speziell Ihnen als Existenzgründer, aber auch Ihnen, den Unternehmerinnen und Unternehmern, den Zugang zur öffentlichen Verwaltung erleichtern. Darum haben wir in diesem Wegweiser alle relevanten Ämter, deren Aufgaben und die zugehörigen Kontaktdaten zusammengestellt.

Der wohl wichtigste Ansprechpartner für Sie ist die Wirtschaftsförderung der Landeshauptstadt Erfurt, deren Mitarbeiter Sie auf Ihrem Weg durch die kommunale Verwaltung begleiten, Ihnen mit Rat und Tat zur Seite stehen und bei Bedarf weitere Informationen und Kontakte zu anderen wichtigen Wissensträgern vermitteln.

Ich hoffe, dass Ihnen unser Wegweiser hilft, die vielfältigen Dienstleistungsangebote der Stadtverwaltung Erfurt zukünftig noch besser in Anspruch nehmen zu können.

Andreas Bausewein
Oberbürgermeister der Landeshauptstadt Erfurt

Stadtverwaltung Erfurt - Mittelstandsorientierte Kommunalverwaltung

Die Landeshauptstadt Erfurt ist stets bemüht, Ihnen – ob zukünftiger oder erfahrener Unternehmer – die Zusammenarbeit mit unserer Verwaltung so angenehm und unkompliziert wie möglich zu gestalten. Die Ernsthaftigkeit dieses Anliegens unterstreicht die Stadt seit April 2007 durch ihre Mitgliedschaft in der RAL-Gütegemeinschaft Mittelstandsorientierte Kommunalverwaltungen e. V. Im September 2008 wurde Erfurt als erste Landeshauptstadt aller 16 Bundesländer und erste Stadt Ostdeutschlands mit dem „RAL-Gütezeichen Mittelstandsorientierte Kommunalverwaltung“ ausgezeichnet.

Besonders bekannt aus dem Bereich der Farben steht das RAL-Gütezeichen für einheitliche und nachvollziehbare Standards von Produkten und Dienstleistungen. Die Gütesicherung nach hohen festgelegten Qualitätsstandards wird von den RAL-Gütegemeinschaften durchgeführt und überwacht.

Als Mitglied der RAL-Gütegemeinschaft Mittelstandsorientierte Kommunalverwaltungen e. V. garantiert die Stadtverwaltung Erfurt die Einhaltung der nachfolgenden 14 Gütekriterien:

- a) Eingangsbestätigung und Nennung eines persönlichen Ansprechpartners bei Anfragen zu Verwaltungsverfahren innerhalb von drei Arbeitstagen,
- b) erste Informationen zum Genehmigungsverfahren innerhalb von sieben Arbeitstagen,
- c) Besprechung zur Erörterung Ihrer Anliegen, auf Wunsch auch in Ihren Firmenräumlichkeiten, innerhalb von fünf Arbeitstagen,
- d) Bearbeitung von Bauanträgen nach Vorliegen der vollständigen Unterlagen innerhalb von 40 Arbeitstagen,
- e) Bezahlung von Auftragsrechnungen innerhalb von 15 Arbeitstagen,
- f) Reaktion auf Beschwerden innerhalb von drei Arbeitstagen,
- g) Angebot bei Flächenanfragen innerhalb von fünf Arbeitstagen,

h) rechtzeitige Bearbeitung von Genehmigungen für Schwerlasttransporte, wenn die vollständigen Antragsunterlagen zwei Wochen (Fall 1) oder spätestens fünf Tage vor dem Transport (Fall 2) vorliegen. Bei prüffähigen Anträgen auf Einzelgenehmigung wird das Anhörungsverfahren unverzüglich durchgeführt. Die notwendige Behördenbeteiligung erfolgt innerhalb von zwei Arbeitstagen nach Eingang des Antrages. Hat der Antrag eine Dauer genehmigung zum Ziel, erfolgt die Beteiligung innerhalb von fünf Arbeitstagen.

- i) Verlässlichkeit von Baugenehmigungen,
- j) Reaktion auf Anrufe und E-Mails an die Stadtverwaltung Erfurt innerhalb eines Arbeitstages,
- k) Verwaltungswegweiser in gedruckter und Online-Version,
- l) Lotse für Existenzgründer,
- m) Kundenzufriedenheitsanalyse im Zwei-Jahres-Rhythmus und
- n) Informationsveranstaltung als Kommunikationsplattform mindestens alle zwei Jahre.

Die korrekte Umsetzung und Einhaltung dieser Kriterien wird regelmäßig alle zwei Jahre vom TÜV Nord überprüft.

Auch die hinter dem „RAL-Gütezeichen Mittelstandsorientierte Kommunalverwaltung“ stehende Idee wurde bereits ausgezeichnet. Im Rahmen der bundesweiten Initiative „365 Orte im Land der Ideen“ wurde dieser besonders innovative Ansatz zum Bürokratieabbau im Jahr 2009 als „Ausgezeichneter Ort“ geehrt. Dafür wurde das Gütezeichen von einer unabhängigen Jury aus mehr als 2.000 Bewerbungen ausgewählt.

Wenn Sie noch mehr über das „RAL-Gütezeichen Mittelstandsorientierte Kommunalverwaltung“ erfahren möchten, finden Sie weiterführende Informationen unter www.erfurt.de/wirtschaft in der Rubrik Wirtschaftsförderung unter dem Begriff Mittelstandsorientierte Kommunalverwaltung oder unter www.gmkev.de.

Unterstützung durch den Verwaltungswegweiser

Dieser Behördenwegweiser soll speziell für Sie als Unternehmer oder Existenzgründer die Suche nach den richtigen Ansprechpartnern in unserer Verwaltung erleichtern. Der Wegweiser beinhaltet daher nicht alle Leistungen der Stadtverwaltung Erfurt, sondern vorrangig jene, die zur Aufnahme, Ausübung oder Beendigung Ihrer gewerblichen Tätigkeit von Interesse sein können.



Während Sie im ersten Teil die Kontaktdaten unserer Fachämter finden, können Sie den zweiten Teil der Broschüre als Nachschlagewerk nutzen und mit Hilfe der alphabetischen Übersicht unserer Dienstleistungen nach dem zuständigen Ansprechpartner für Ihr Anliegen suchen. Dazu erfahren Sie, welche Formulare und Anträge wir bereits im Internet unter www.erfurt.de zur Verfügung stellen. Auf dieser Website hat die Stadtverwaltung Erfurt für Sie zudem in der Rubrik Rathaus unter dem Stichwort Bürgerservice "Wer ist zuständig? Leistungen A - Z" umfangreiche Informationen, beispielsweise die namentliche Benennung der Ansprechpartner, sowie Hinweise über erforderliche Unterlagen und eine eventuell bestehende Kostenpflicht für die Inanspruchnahme der Leistung zusammengestellt.

In Ergänzung zur Broschüre und dem Angebot im Internet steht Ihnen natürlich auch das Amt für Wirtschaftsförderung (Tel. 0361 655-4433, E-Mail: wirtschaftsfoerderung@erfurt.de) gerne zur Verfügung, um das vielfältige Dienstleistungsangebot der Stadtverwaltung Erfurt optimal in Anspruch nehmen zu können.

Verwaltungsleitung

Oberbürgermeister

Herr Andreas Bausewein
Fischmarkt 1
99084 Erfurt
Tel.: 0361 655-1001
Fax: 0361 655-1009
E-Mail: oberbuergemeister@erfurt.de

Dezernat 01 Bereich OB für innere Verwaltung

Leiter
Herr Udo Götze
Dienststelle: Fischmarkt 1, 99084 Erfurt
Tel.: 0361 655-1031
Fax: 0361 655-1029
E-Mail: bereichoberbuergemeister@erfurt.de

Dezernat 03 Bürgerservice, Sicherheit und Sport

Beigeordneter
Herr Dietrich Hagemann
Dienststelle: Fischmarkt 1, 99084 Erfurt
Tel.: 0361 655-1301
Fax: 0361 655-1309
E-Mail: dezernat03@erfurt.de

Dezernat 05 Soziales, Bildung und Kultur

Bürgermeisterin
Frau Tamara Thierbach
Dienststelle: Fischmarkt 1, 99084 Erfurt
Tel.: 0361 655-1701
Fax: 0361 655-1709
E-Mail: dezernat05@erfurt.de

Dezernat 01 Bereich OB für Wirtschaft

Leiter
Herr Frank Schmitt
Fischmarkt 11
99084 Erfurt
Tel.: 0361 655-1020
Fax: 0361 655-1919
E-Mail: wirtschaftsfoerderung@erfurt.de

Dezernat 02 Finanzen und Liegenschaften

Beigeordnete
Frau Karola Pablich
Dienststelle: Fischmarkt 1, 99084 Erfurt
Tel.: 0361 655-1201
Fax: 0361 655-1219
E-Mail: dezernat02@erfurt.de

Dezernat 04 Stadtentwicklung und Umwelt

Beigeordneter
Herr Uwe Spangenberg
Dienststelle: Fischmarkt 11, 99084 Erfurt
Tel.: 0361 655-1901
Fax: 0361 655-1909
E-Mail: dezernat04@erfurt.de

Dezernat 06 Bau und Verkehr

Beigeordneter
Herr Ingo Mlejnek
Dienststelle: Löberstraße 34, 99096 Erfurt
Tel.: 0361 655-3401
Fax: 0361 655-6009
E-Mail: dezernat06@erfurt.de

Ausgewählte Ämter der Stadtverwaltung Erfurt

20 Stadtkämmerei

Amtsleiter
Herr Dr. Alfred Müller
Fischmarkt 1
99084 Erfurt
Tel.: 0361 655-2201
Fax: 0361 655-2209
E-Mail: stadtkammerei@erfurt.de

21 Stadtkasse

Amtsleiterin
Frau Ines Hertel
Fischmarkt 1
99084 Erfurt
Tel.: 0361 655-1240
Fax: 0361 655-2249
E-Mail: stadtkasse@erfurt.de

23 Amt für Grundstücks- und Gebäudeverwaltung

Amtsleiter
Herr Karl Mülders
Löberwallgraben 19
99096 Erfurt
Tel.: 0361 655-3601
Fax: 0361 655-3609
E-Mail: hochbauamt@erfurt.de

30 Rechtsamt

Amtsleiter
Herr Axel W.-O. Schmidt
Barfüßerstraße 17b
99084 Erfurt
Tel.: 0361 655-1331
Fax: 0361 655-1339
E-Mail: rechtsamt@erfurt.de

31 Umwelt- und Naturschutzamt

amtierender Amtsleiter
Herr Jörg Lummitsch
Stauffenbergallee 18
99085 Erfurt
Tel.: 0361 655-2601
Fax: 0361 655-2609
E-Mail: umweltamt@erfurt.de

32 Bürgeramt

amtierender Amtsleiter
Herr Peter Neuhäuser
Friedrich-Engels-Straße 27a
99086 Erfurt
Tel.: 0361 655-4502
Fax: 0361 655-4509
E-Mail: buergeramt@erfurt.de

37 Amt für Brandschutz, Rettungsdienst und Katastrophenschutz

Amtsleiter
Herr Tobias Bauer
St.-Florian-Straße 2
99092 Erfurt
Tel.: 0361 741-5001
Fax: 0361 741-5009
E-Mail: feuerwehr@erfurt.de

39 Veterinär- und Lebensmittel- überwachungsamt

Amtsleiter
Herr Dr. Rolf Wagner
Johannesstraße 171-173
99084 Erfurt
Tel.: 0361 655-1380
Fax: 0361 655-1399
E-Mail: veterinaeramt@erfurt.de

40 Amt für Bildung

Amtsleiter
Herr Dr. Werner Ungewiß
Schottenstraße 22
99084 Erfurt
Tel.: 0361 655-4001
Fax: 0361 655-4009
E-Mail: bildung@erfurt.de

41 Kulturdirektion

Kulturdirektor
Herr Tobias J. Knoblich
Benediktsplatz 1
99084 Erfurt
Tel.: 0361 655-1601
Fax: 0361 655-1609
E-Mail: kulturdirektion@erfurt.de

50 Amt für Soziales und Gesundheit

Amtsleiter
Herr Guido-Alwin Kläser
Juri-Gagarin-Ring 150
99084 Erfurt
Tel.: 0361 655-6101
Fax: 0361 655-6109
E-Mail: soziales-gesundheit@erfurt.de

51 Jugendamt

Amtsleiter
Herr Hans Winklmann
Steinplatz 1
99085 Erfurt
Tel.: 0361 655-4701
Fax: 0361 655-4709
E-Mail: jugendamt@erfurt.de

Zuordnung der ausgewählten Ämter zur Verwaltungsleitung

60 Bauamt

Amtsleiterin
Frau Pia Hemmelmann
Löberstraße 34
99096 Erfurt
Tel.: 0361 655-6001
Fax: 0361 655-6009
E-Mail: bauamt@erfurt.de

61 Amt für Stadtentwicklung und Stadtplanung

Amtsleiter
Herr Paul Börsch
Löberstraße 34
99096 Erfurt
Tel.: 0361 655-3901
Fax: 0361 655-3909
E-Mail: stadtentwicklung-
stadtplanung@erfurt.de

62 Amt für Geoinformation und Bodenordnung

Amtsleiterin
Frau Carola Bayer
Löberstraße 34
99096 Erfurt
Tel.: 0361 655-3451
Fax: 0361 655-3459
E-Mail: geoinformation@erfurt.de

66 Tiefbau- und Verkehrsamt

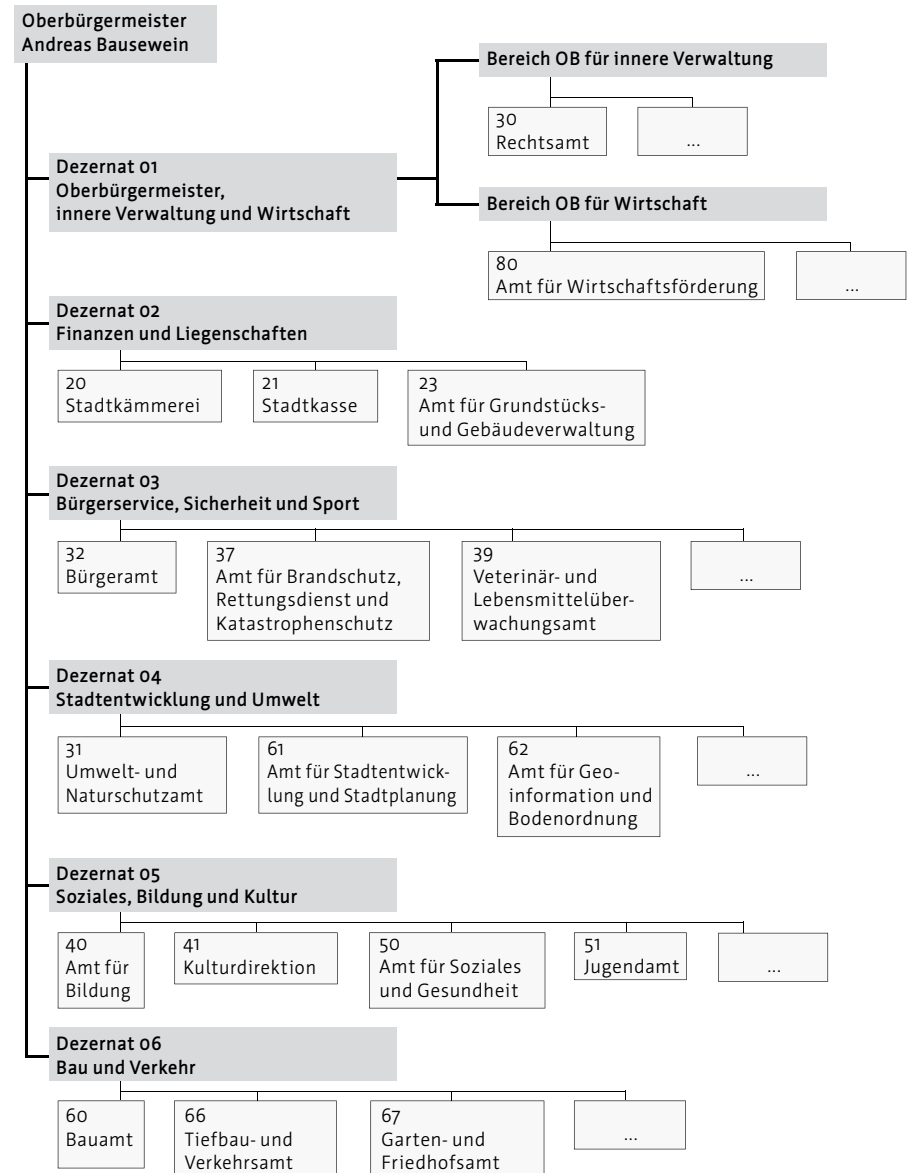
Amtsleiter
Herr Gerhard Glanz
Steinplatz 1
99085 Erfurt
Tel.: 0361 655-3101
Fax: 0361 655-3109
E-Mail: tiefbau-verkehr@erfurt.de

67 Garten- und Friedhofsamt

Amtsleiter
Herr Wolfgang Schwarz
Heinrichstraße 78
99092 Erfurt
Tel.: 0361 655-5801
Fax: 0361 655-5809
E-Mail: gartenamt@erfurt.de

80 Amt für Wirtschaftsförderung

Amtsleiter
Herr Wolfgang Jentz
Fischmarkt 11
99084 Erfurt
Tel.: 0361 655-4433
Fax: 0361 655-6880
E-Mail: wirtschaftsfoerderung@erfurt.de



Leistungen von A bis Z	Formular online	Amt	Telefonnr.	E-Mail-Adresse / Verweis auf Leistung
1 Abbruch einer Anlage	x	60	siehe	Nr. 59
2 Abfall Transportgenehmigung		31	siehe	Nr. 694
3 Abfallarten – Entsorgungswege		31	siehe	Nr. 30
4 Abfallbeseitigung		31	siehe	Nr. 462
5 Abfallentsorgung – Anmeldung/Abmeldung/Änderung	x	31	655 28 10	abfallgebuehren@erfurt.de
6 Abfallentsorgung – Gebühren		31	655 28 10	abfallgebuehren@erfurt.de
7 Abfallverwertung		31	siehe	Nr. 462
8 Abgeschlossenheitsbescheinigungen	x	60	siehe	Nr. 278
9 Ableiten von Grundwasser		31	siehe	Nr. 247
10 Ableiten von Wasser aus oberirdischen Gewässern		31	siehe	Nr. 246
11 Ablösevereinbarung Sanierungsausgleichsbetrag		61	655 39 07	stadterneuerung@erfurt.de
12 Ablösung von Pkw-Stellplätzen		60	siehe	Nr. 656
13 Abmeldung Fahrzeuge		32	siehe	Nr. 814
14 Abmeldung Gewerbe	x	32	siehe	Nr. 391
15 Abriss	x	60	siehe	Nr. 59
16 Absenken oberirdischer Gewässer		31	siehe	Nr. 71
17 Absenken von Grundwasser		31	siehe	Nr. 72
18 Abtretungsvertrag		60	siehe	Nr. 751
19 Abwasser – Einleitung aus Kleinkläranlagen in ein Gewässer	x	31	siehe	Nr. 233
20 Abwasseranlagen		31	siehe	Nr. 234
21 Abweichungen vom Bebauungsplan	x	60	siehe	Nr. 586
22 Adressen, georeferenziert		62	655 34 90	kartenstelle.geoinformation@erfurt.de
23 Altstadtfrühling		41	siehe	Nr. 252
24 Amtlicher Stadtplan Erfurt (analog)	x	62	655 34 90	kartenstelle.geoinformation@erfurt.de
25 Amtsärztliche Gutachten, Zeugnisse, Bescheinigungen		50	655 42 30	gesundheit@erfurt.de
26 An- und Ummeldung		32	655 54 02	bs-fischmarkt@erfurt.de
27 Änderung Abfallentsorgung	x	31	siehe	Nr. 5
28 Änderung Halterdaten Kfz		32	655 45 71	buergeramt@erfurt.de
29 Änderung Tiergehege	x	31	siehe	Nr. 679

30	Angabe der Entsorgungswege für verschiedene Abfallarten		31	655 26 32	abfallbehoerde.umweltamt@erfurt.de
31	Anlagen im öffentlichen Verkehrsraum		66	siehe	Nr. 222
32	Anleiterüberprüfung zur Sicherstellung des zweiten Rettungsweges		37	74 15 001	feuerwehr@erfurt.de
33	Anmeldung Abfallentsorgung	x	31	siehe	Nr. 5
34	Anmeldung Gewerbe	x	32	siehe	Nr. 391
35	Anordnung zur Gefahrenbeseitigung		60	siehe	Nr. 727
36	Anschluss- und Benutzungszwang Fernwärme – Befreiung	x	31	siehe	Nr. 310
37	Ansiedlung am Wirtschaftsstandort Erfurt		80	siehe	Nr. 717
38	Ansprechpartner bei anderen Behörden		80	siehe	Nr. 748
39	Antrag auf außergerichtliche Vergleichsverfahren		21	655 22 38	stadtkasse@erfurt.de
40	Antrag auf denkmalenschutzrechtliche Erlaubnis	x	60	siehe	Nr. 584
41	Antrag auf Einleitung eines Bauleitplanverfahrens	x	61	siehe	Nr. 151
42	Antrag auf Eintragung einer Baulast in das Baulastenverzeichnis	x	60	655 35 01	bauaufsicht.bauamt@erfurt.de
43	Antrag auf Entlassung aus dem Sanierungsgebiet		61	655 39 07	stadterneuerung@erfurt.de
44	Antrag auf Erlass von Mahngebühren		21	655 12 41	stadtkasse@erfurt.de
45	Antrag auf Genehmigung in einem Erhaltungssatzungsgebiet		61	655 39 07	stadterneuerung@erfurt.de
46	Antrag auf Genehmigung in städtebaulichen Entwicklungsgebieten		61	655 39 07	stadterneuerung@erfurt.de
47	Antrag auf Projektförderung im Sinne einer nachhaltigen Stadtentwicklung	x	61	655 23 20	stadtentwicklung@erfurt.de
48	Antrag auf sanierungsrechtliche Genehmigung	x	61	siehe	Nr. 147
49	Antrag auf Teilnahme am Lastschriftinzugsverfahren	x	21	655 12 41	stadtkasse@erfurt.de
50	Antrag auf Zuteilung eines Kurzzeitkennzeichens	x	32	655 45 71	buergeramt@erfurt.de
51	Antrag nach § 63a Thüringer Bauordnung – Genehmigungsfreistellung		60	siehe	Nr. 585
52	Antrag Werbeanlagen und Warenautomaten	x	60	siehe	Nr. 148
53	Anträge auf Stundung von uneinbringlichen Forderungen		21	655 12 87	stadtkasse@erfurt.de
54	Anträge aus dem Bereich Bauverwaltung		60	siehe	Nr. 55
55	Antragsausgabe, -annahme und Beratung zu Anträgen aus dem Bereich Bauverwaltung		60	655 60 21 655 60 22	buergerservice-bau@erfurt.de

Leistungen von A bis Z	Formular online	Amt	Telefonnr.	E-Mail-Adresse/Verweis auf Leistung
56 Antragstellung elektronisch		80	siehe	Nr. 285
57 Antragstellung Zuschüsse Denkmalpflege		60	siehe	Nr. 169
58 Anzeige der Nutzungsaufnahme von Gebäuden	x	60	655 35 10	bauaufsicht.bauamt@erfurt.de
59 Anzeige des Abbruchs einer Anlage	x	60	655 35 10	bauaufsicht.bauamt@erfurt.de
60 Anzeige über Erwerbstätigkeit	x	20	siehe	Nr. 659
61 Apothekenbescheinigung für tierärztliche Hausapotheken		39	655 13 80	veterinaeramt@erfurt.de
62 Archäologische Relevanzgebiete		60	siehe	Nr. 79
63 Artenschutz – Besitzberechtigung	x	31	siehe	Nr. 179
64 Artenschutz – gewerbliches Sammeln von Wildpflanzen		31	655 25 58	naturschutzbehoerde.umweltamt@erfurt.de
65 Artenschutz – Überwachung von Handel, Zucht und Haltung geschützter Arten		31	655 25 58	naturschutzbehoerde.umweltamt@erfurt.de
66 Ärzte – Ausnahmegenehmigung zum Befahren der Fußgängerzone	x	66	siehe	Nr. 85
67 Atteste im Bereich Tiergesundheit		39	siehe	Nr. 177
68 Aufenthaltsbescheinigung		32	655 38 20	auslaenderbehoerde@erfurt.de
69 Aufnahme der Geschäftstätigkeit am Wirtschaftsstandort Erfurt		80	siehe	Nr. 717
70 Aufschaltung einer Brandmeldeanlage auf die Leitstelle der Feuerwehr Erfurt		37	74 15 001	feuerwehr@erfurt.de
71 Aufstauen und Absenken oberirdischer Gewässer		31	655 25 67	wasserbehoerde.umweltamt@erfurt.de
72 Aufstauen, Absenken und Umleiten von Grundwasser		31	655 25 63	wasserbehoerde.umweltamt@erfurt.de
73 Aufstellen von Haltverbotszeichen für einen Umzug	x	66	siehe	Nr. 92
74 Ausfuhr von Fahrzeugen		32	655 45 71	buergeramt@erfurt.de
75 Ausgabe von Negativattesten für Grunderwerb (Vorkaufsrecht nach BauGB, ThürNatG, ThürDSchG)		60	655 60 40	baukoordination.bauamt@erfurt.de
76 Auskunft aus dem Gewerbezentralregister		32	655 26 53	buergeramt@erfurt.de
77 Auskunft Gewereberegister		32	siehe	Nr. 396
78 Auskunft grundstücksbezogen		61	siehe	Nr. 415
79 Auskunft zu Einträgen in der Liste der Bau-, Kunst- und Bodendenkmale im Stadtgebiet Erfurt sowie zu archäologischen Relevanzgebieten		60	655 60 91	denkmal.bauamt@erfurt.de

80	Auskünfte und Beratung zu Belangen der räumlichen Stadtentwicklung		61	655 23 35	stadtentwicklung@erfurt.de
81	Ausländerrechtliche Meldeangelegenheiten		32	655 38 20	auslaenderbehoerde@erfurt.de
82	Ausländische Fahrerlaubnis – Umschreibung		32	siehe	Nr. 709
83	Ausnahmegenehmigung (Taxi) zum Befahren der Fußgängerzone		66	655 43 36 655 43 37	tiefbau-verkehr@erfurt.de
84	Ausnahmegenehmigung bei Verkehrseinschränkungen/-verbot	x	66	655 43 36 655 43 37	tiefbau-verkehr@erfurt.de
85	Ausnahmegenehmigung für Handwerker/Gewerbetreibende einschl. Ärzte	x	66	655 43 36 655 43 37	tiefbau-verkehr@erfurt.de
86	Ausnahmegenehmigung im Reisegewerbe		32	siehe	Nr. 594
87	Ausnahmegenehmigung Plakatieren		32	655 45 22	buergeramt@erfurt.de
88	Ausnahmegenehmigung Sonntags- und Nachtarbeit	x	31	siehe	Nr. 501
89	Ausnahmegenehmigung Sonntagsfahrverbot sowie Ferienreiseverordnung	x	66	655 43 37	tiefbau-verkehr@erfurt.de
90	Ausnahmegenehmigung Thüringer Feiertagsgesetz (ThürFtG)		32	655 45 22	buergeramt@erfurt.de
91	Ausnahmegenehmigung zum Befahren der Fußgängerzone	x	66	656 43 36 655 43 37	tiefbau-verkehr@erfurt.de
92	Ausnahmegenehmigung zur Aufstellung von Haltverbotszeichen für einen Umzug	x	66	655 43 32	tiefbau-verkehr@erfurt.de
93	Ausnahmegenehmigung/Befreiung von der Gurtanlege- und/oder Schutzhelmpflicht	x	66	655 43 32	tiefbau-verkehr@erfurt.de
94	Ausschreibung von Grundstücken		23	siehe	Nr. 556
95	Ausschreibung von Leistungen nach VOL, VOB und VOF	RSS-Feed	20	655 12 80	verdingungsstelle@erfurt.de
96	Außergerichtliche Vergleichsverfahren		21	siehe	Nr. 39
97	Ausstellen von Zeugniskopien	x	40	655 40 01	bildung@erfurt.de
98	Ausstellung des Zeugnisses zur Teilung von Grundstücken		60	655 35 01	bauaufsicht.bauamt@erfurt.de
99	Ausstellung steuerliche Lebensbescheinigung		32	siehe	Nr. 660
100	Ausstellungen – Genehmigung		32	siehe	Nr. 356
101	Ausweise und sonstige Dokumente		32	655 54 02	bs-fischmarkt@erfurt.de
102	Autofrühling		41	655 19 40	veranstaltungen-maerkte@erfurt.de
103	Badebeckenwasser		50	siehe	Nr. 705

Leistungen von A bis Z		Formular online	Amt	Telefonnr.	E-Mail-Adresse/Verweis auf Leistung
104	Badegewässer		50	siehe	Nr. 705
105	Bar		32	siehe	Nr. 338
106	Bareinzahlung in der Hauptkasse		21	655 12 45	stadtkasse@erfurt.de
107	Bauaktenarchiv		60	655 35 01	bauaufsicht.bauamt@erfurt.de
108	Bauantrag	x	60	siehe	Nr. 587
109	Bauanträge zur Errichtung von Lebensmittelbetrieben		39	655 13 80	veterinaeramt@erfurt.de
110	Baubeginnanzeige	x	60	655 35 01	bauaufsicht.bauamt@erfurt.de
111	Baubeschreibung	x	60	655 35 01	bauaufsicht.bauamt@erfurt.de
112	Baubetreuer – Erlaubnis		32	siehe	Nr. 264
113	Baudenkmale – Beratung		60	siehe	Nr. 165
114	Baudenkmale – Liste		60	siehe	Nr. 79
115	Baueinstellung		60	siehe	Nr. 727
116	Baugenehmigungsverfahren	x	60	siehe	Nr. 587
117	Bauland		80	siehe	Nr. 749
118	Baulandumlegung		62	655 34 85	geoinformation@erfurt.de
119	Baulast – Eintragung in das Baulastenverzeichnis	x	60	siehe	Nr. 240
120	Baulastenverzeichnis	x	60	siehe	Nr. 240
121	Bauleistungen	RSS-Feed	20	siehe	Nr. 95
122	Bauleitplanverfahren – Antrag	x	61	siehe	Nr. 151
123	Bauliche Anlagen – Verfügung zur Beseitigung		60	siehe	Nr. 727
124	Baumaßnahmen – Geschäftsbesorgungsverträge		60	siehe	Nr. 755
125	Baumaßnahmen im öffentlichen Verkehrsraum – Koordinierungsbescheide		66	655 37 62	strassenaufsicht_sondernutzung@erfurt.de
126	Baumaßnahmen in Gewässernähe		31	siehe	Nr. 389
127	Baumaßnahmen in Trinkwasserschutzgebieten – Genehmigung		31	siehe	Nr. 696
128	Baumfällantrag	x	31	655 25 52	naturschutzbehoerde.umweltamt@erfurt.de
129	Baumschutz – Anzeige über erfolgte Ersatzpflanzung	x	31	655 25 52	naturschutzbehoerde.umweltamt@erfurt.de
130	Baumschutz/Baumpflege		67	655 58 90	gartenamt@erfurt.de
131	Bauordnungswidrigkeiten – Verfahren (Bußgelder)		60	655 35 12	bauaufsicht.bauamt@erfurt.de

132	Baurecht		60	siehe	Nr. 164
133	Baustellen		23	siehe	Nr. 551
134	Baustellen im öffentlichen Raum		66	siehe	Nr. 735
135	Baustellenverlängerung – verkehrsrechtliche Anordnung	x	66	siehe	Nr. 736
136	Baustelleneinrichtung – Sondernutzungserlaubnis	x	66	siehe	Nr. 631
137	Bautechnische Nachweise		60	siehe	Nr. 145
138	Bauträger – Erlaubnis		32	siehe	Nr. 264
139	Bauüberwachung/Zustandsbesichtigungen		60	655 35 01	bauaufsicht.bauamt@erfurt.de
140	Bauvoranfragen – Bearbeitung und Bescheidung	x	60	siehe	Nr. 164
141	Bauvorbescheid	x	60	siehe	Nr. 164
142	Bauvorhaben – genehmigungsfrei		60	siehe	Nr. 585
143	Bauvorhaben – planungsrechtliche Zulässigkeit		60	siehe	Nr. 588
144	Beantragung Fahrerkarte		32	655 45 60	buergeramt@erfurt.de
145	Bearbeitung bzw. Prüfung bautechnischer Nachweise		60	655 35 01	bauaufsicht.bauamt@erfurt.de
146	Bearbeitung und Bescheidung von Bauvoranfragen	x	60	655 35 01	bauaufsicht.bauamt@erfurt.de
147	Bearbeitung von Anträgen auf sanierungsrechtliche Genehmigung	x	61	655 39 07	stadterneuerung@erfurt.de
148	Bearbeitung von Anträgen zu Werbeanlagen und Warenautomaten	x	60	655 35 01	bauaufsicht.bauamt@erfurt.de
149	Bebauungsplan – Verkauf und Einsichtnahme		61	655 39 14	bauinfo@erfurt.de
150	Bebauungsplan – Antrag auf Abweichung	x	60	siehe	Nr. 586
151	Bebauungsplan – Antrag auf Einleitung eines Bauleitplanverfahrens	x	61	655 39 16	stadtplanung@erfurt.de
152	Bebauungsplan – grundstücksbezogene Auskunft zur Lage in planungsrelevanten Gebieten		61	siehe	Nr. 415
153	Befahren der Fußgängerzone – Ausnahmegenehmigung	x	66	siehe	Nr. 91
154	Befahren der Fußgängerzone – Ausnahmegenehmigung (Taxi)		66	siehe	Nr. 83
155	Befreiung von der Gurtanlage- und/oder Schutzhelmpflicht	x	66	siehe	Nr. 93
156	Beglaubigungen		32	655 54 02	bs-fischmarkt@erfurt.de
157	Beherbergungsgewerbe Anmeldung, Abmeldung, Ummeldung		32	siehe	Nr. 392

	Leistungen von A bis Z	Formular online	Amt	Telefonnr.	E-Mail-Adresse/Verweis auf Leistung
158	Behindertenparkausweis (aG oder BI)	x	66	655 43 32	tiefbau-verkehr@erfurt.de
159	Behindertenparkausweis (für besondere Gruppen von Schwerbehinderten)	x	66	655 43 32	tiefbau-verkehr@erfurt.de
160	Behörden		80	siehe	Nr. 748
161	Belehrung/Bescheinigung des Gesundheitsamtes nach § 43 IfSG		50	655 42 52 655 42 64	gesundheit@erfurt.de
162	Beratung für Existenzgründer		80	siehe	Nr. 287
163	Beratung zum Denkmalschutz		60	655 60 91	denkmal.bauamt@erfurt.de
164	Beratung zum öffentlichen Baurecht		60	655 35 01	bauaufsicht.bauamt@erfurt.de
165	Beratung zur Erhaltung von Baudenkmalen		60	655 60 91	denkmal.bauamt@erfurt.de
166	Beratung zur Gefahrenvorbeugung		37	74 15 001	feuerwehr@erfurt.de
167	Beratung zur Löschwasserversorgung		37	74 15 001	feuerwehr@erfurt.de
168	Beratung zur Stadtsanierung/Stadterneuerung		61	siehe	Nr. 648
169	Beratung/Antragstellung Zuschüsse Denkmalpflege		60	655 60 91	denkmal.bauamt@erfurt.de
170	Bereitstellung von Karten und Daten	x	62	655 34 90	kartenstelle.geoinformation@erfurt.de
171	Bergrechtliche Verfahren – Kies-/Tonabbau		31	655 26 24	immissionsschutzbehoerde.umweltamt@erfurt.de
172	Berufsaufsicht		50	siehe	Nr. 531
173	Bescheinigung von Bauvoranfragen	x	60	siehe	Nr. 146
174	Bescheinigung des Gesundheitsamtes nach § 43 IfSG		50	siehe	Nr. 161
175	Bescheinigung Erschließungskosten		66	siehe	Nr. 276
176	Bescheinigung nach Investitionszulagengesetz		60	655 60 21	buergerservice-bau@erfurt.de
177	Bescheinigungen und Atteste im Bereich Tiergesundheit		39	655 13 80	veterinaeramt@erfurt.de
178	Beseitigung baulicher Anlagen		60	siehe	Nr. 727
179	Besitzberechtigung Herkunftsnachweis Artenschutz	x	31	655 25 58	naturschutzbehoerde.umweltamt@erfurt.de
180	Bestandsveränderungsanzeige besonders geschützter Tiere	x	31	siehe	Nr. 681
181	Bestätigung der Voraussetzungen nach § 125 BauGB		60	655 60 31	baukoordinierung.bauamt@erfurt.de
182	Bestätigung Planreife nach § 33 Abs. 1 Nr. 4 BauGB		60	siehe	Nr. 578
183	Bestellung eines Erbbaurechtes		23	655 27 51	liegenschaftsamt@erfurt.de
184	Bestellung eines Exposé		23	siehe	Nr. 290
185	Besucherparkausweis für Bewohnerparkgebiete	x	66	655 43 30	tiefbau-verkehr@erfurt.de

186	Betreiberwechsel Gastronomie		60	siehe	Nr. 337
187	Betreuung von Unternehmen		80	siehe	Nr. 716
188	Betrieb eines Tiergeheges	x	31	siehe	Nr. 679
189	Betrieb für die Herstellung bzw. den Handel mit Lebensmitteln tierischer Herkunft – Zulassung	x	39	siehe	Nr. 813
190	Betrieb von Wasser-Wasser-Wärmepumpen		31	655 25 63	wasserbehoerde.umweltamt@erfurt.de
191	Betriebe – Überwachung		39	siehe	Nr. 700
192	Betriebe für das Gewinnen und Zerlegen von Fleisch sowie die Herstellung von Fleischerzeugnissen – Zulassung	x	39	siehe	Nr. 812
193	Betriebsnummer		39	655 13 80	veterinaeramt@erfurt.de
194	Bewachungsgewerbe – Erlaubnis		32	siehe	Nr. 262
195	Bewohnerparkausweis	x	66	655 43 30	tiefbau-verkehr@erfurt.de
196	Bewohnerparkgebiete – Besucherparkausweis	x	66	siehe	Nr. 185
197	Bioabfall – Stellung und Abzug einer Biotonne		31	655 26 32	abfallbehoerde.umweltamt@erfurt.de
198	Blumen- und Gartenmarkt		41	655 19 40	veranstaltungen-maerkte@erfurt.de
199	Bodendenkmale – Liste		60	siehe	Nr. 79
200	Bodenordnung		62	655 34 85	geoinformation@erfurt.de
201	Bohrungen (Brunnen, Erdwärmesonden)		31	655 25 63	wasserbehoerde.umweltamt@erfurt.de
202	Brandsicherheitswachen		37	74 15 001	feuerwehr@erfurt.de
203	Bratstand – Genehmigung	x	32	siehe	Nr. 402
204	Brunnen		31	siehe	Nr. 201
205	BSE-Untersuchung		39	655 13 80	veterinaeramt@erfurt.de
206	Bundesjagdschein – Erteilung/Verlängerung		32	siehe	Nr. 279
207	Bußgeldbescheid		32	siehe	Nr. 228
208	Bußgelder Bau		60	siehe	Nr. 131
209	Cerealienmarkt		41	655 19 40	veranstaltungen-maerkte@erfurt.de
210	Container – Sondernutzungserlaubnis	x	66	siehe	Nr. 631
211	Daten	x	62	siehe	Nr. 170
212	Denkmalpflege – Zuschüsse		60	siehe	Nr. 169
213	Denkmalrecht – Steuervergünstigung	x	60	siehe	Nr. 663
214	Denkmalschutz		60	siehe	Nr. 163
215	Denkmalschutzgesetz – Steuerbescheinigung nach § 31	x	60	siehe	Nr. 663

	Leistungen von A bis Z	Formular online	Amt	Telefonnr.	E-Mail-Adresse / Verweis auf Leistung
216	Denkmalschutzrechtliche Erlaubnis	x	60	siehe	Nr. 584
217	Dienstbarkeit		23	siehe	Nr. 378
218	Dienstleistungsrichtlinie		80	siehe	Nr. 285
219	Digitale Stadtgrundkarte	x	62	655 34 90	kartenstelle.geoinformation@erfurt.de
220	Diskotheek		32	siehe	Nr. 338
221	Dispensvertrag		60	siehe	Nr. 752
222	Dokumentation von Leitungen und Anlagen im öffentlichen Verkehrsraum		66	655 37 68	strassendokumentation@erfurt.de
223	Dokumente		32	siehe	Nr. 101
224	Dokumente – Einsicht		41	siehe	Nr. 237
225	Domplatz Sondernutzung/Vermarktung		41	siehe	Nr. 629
226	Durchführung einer Veranstaltung im öffentlichen Verkehrsraum	x	66	siehe	Nr. 737
227	Durchführung von öffentlichen Veranstaltungen		32	655 45 22	buergeramt@erfurt.de
228	Durchführung von Ordnungswidrigkeitenverfahren (Bußgeldbescheid)		32	655 45 50	buergeramt@erfurt.de
229	Durchführungsvertrag		60	siehe	Nr. 753
230	EG-Dienstleistungsrichtlinie		80	siehe	Nr. 285
231	Einbringen fester Stoffe in oberirdische Gewässer		31	siehe	Nr. 245
232	Einhaltung gewerblicher Vorschriften – Kontrolle		32	siehe	Nr. 485
233	Einleiten von behandeltem häuslichen Abwasser aus Kleinkläranlagen in ein Gewässer	x	31	655 26 38	wasserbehoerde.umweltamt@erfurt.de
234	Einleiten von Stoffen aus Abwasseranlagen (außer aus Kleinkläranlagen) in Gewässer		31	655 26 38	wasserbehoerde.umweltamt@erfurt.de
235	Einleiten von unbelastetem Niederschlagswasser in das Grundwasser		31	655 26 15	wasserbehoerde.umweltamt@erfurt.de
236	Einrichtungen – Überwachung		39	siehe	Nr. 700
237	Einsicht (bzw. Ausstellung) in Dokumente zu rechtlichen Zwecken		41	655 29 01	stadtarchiv@erfurt.de
238	Einsicht in Unterlagen zur Stadtgeschichte		41	655 29 01	stadtarchiv@erfurt.de

239	Einsichtnahme Flächennutzungsplan, Bebauungsplanungen, Satzungen, informelle städtebauliche Planungen und Konzepte		61	655 39 14 655 23 35	bauinfo@erfurt.de stadtentwicklung@erfurt.de
240	Eintragung einer Baulast in das Baulastenverzeichnis	x	60	siehe	Nr. 42
241	Einzugsermächtigung Kfz-Steuer	x	32	655 45 71	buergeramt@erfurt.de
242	Elektronische Antragstellung		80	siehe	Nr. 285
243	Elektronische Verfahrensabwicklung		80	siehe	Nr. 285
244	Entfernungsbestätigung für Bundesversicherungsanstalt für Angestellte		66	655 43 30	tiefbau-verkehr@erfurt.de
245	Entnehmen oder Einbringen fester Stoffe in oberirdische Gewässer		31	655 25 67	wasserbehoerde.umweltamt@erfurt.de
246	Entnehmen und Ableiten von Wasser aus oberirdischen Gewässern		31	655 25 67	wasserbehoerde.umweltamt@erfurt.de
247	Entnehmen, Zutageförderung, Zutageleiten und Ableiten von Grundwasser		31	655 25 63	wasserbehoerde.umweltamt@erfurt.de
248	Entschädigung im Tierseuchenfall	x	39	655 13 80	veterinaeramt@erfurt.de
249	Entsorgungswege für verschiedene Abfallarten		31	siehe	Nr. 30
250	Erbbaurecht		23	siehe	Nr. 183
251	Erdwärmesonden		31	siehe	Nr. 201
252	Erfurter Altstadtfrühling		41	655 19 40	veranstaltungen-maerkte@erfurt.de
253	Erfurter Fahrradfrühling	x	41	655 19 40	veranstaltungen-maerkte@erfurt.de
254	Erfurter Hochschulen – Kooperationen und Hochschulbeauftragter		61	655 23 21	stadtentwicklung@erfurt.de
255	Erfurter Oktoberfest		41	655 19 40	veranstaltungen-maerkte@erfurt.de
256	Erfurter Weihnachtsmarkt	x	41	655 19 40	veranstaltungen-maerkte@erfurt.de
257	Erfurter Wirtschaftskongress erwicon		80	655 19 20	erwicon@erfurt.de
258	Ergänzungssatzungen – Information und Beratung		61	655 39 14	bauinfo@erfurt.de
259	Erhaltung von Baudenkmalen		60	siehe	Nr. 165
260	Erhaltungssatzung		61	655 39 07	stadterneuerung@erfurt.de
261	Erlass von Mahngebühren		21	siehe	Nr. 44
262	Erlaubnis Bewachungsgewerbe		32	655 26 53	buergeramt@erfurt.de
263	Erlaubnis Lotterie		32	655 45 22	buergeramt@erfurt.de
264	Erlaubnis Makler, Bauträger, Baubetreuer		32	655 26 53	buergeramt@erfurt.de

	Leistungen von A bis Z	Formular online	Amt	Telefonnr.	E-Mail-Adresse/Verweis auf Leistung
265	Erlaubnis Pfandleiher		32	655 26 53	buergeramt@erfurt.de
266	Erlaubnis Schaustellung von Personen		32	655 26 53	buergeramt@erfurt.de
267	Erlaubnis Spielgeräte		32	655 26 53	buergeramt@erfurt.de
268	Erlaubnis Spielhalle		32	655 26 53	buergeramt@erfurt.de
269	Erlaubnis Versteigerungsgewerbe		32	655 26 53	buergeramt@erfurt.de
270	Erlaubnis zur Verkürzung der Sperrzeit		32	655 26 53	buergeramt@erfurt.de
271	Erlaubnisse nach Jagdrecht		32	siehe	Nr. 470
272	Erlaubnisverfahren Heilpraktiker		32	655 45 22	buergeramt@erfurt.de
273	Errichtung Tiergehege	x	31	siehe	Nr. 679
274	Errichtung von Lebensmittelbetrieben – Bauantrag		39	siehe	Nr. 109
275	Ersatzpflanzung	x	31	siehe	Nr. 129
276	Erschließungskostenbescheinigung		66	655 31 14	verwaltung.tiefbau-verkehr@erfurt.de
277	Erschließungsvertrag		60	siehe	Nr. 754
278	Erstellung von Abgeschlossenheitsbescheinigungen	x	60	655 35 01	bauaufsicht.bauamt@erfurt.de
279	Erteilung/Verlängerung Bundesjagdschein		32	655 45 22	buergeramt@erfurt.de
280	Erteilung internationaler Führerschein		32	655 45 60	buergeramt@erfurt.de
281	Erteilung von Rangrückritten		23	655 27 51	liegenschaftsamt@erfurt.de
282	Erteilung/Verlängerung Fischereischein	x	32	655 45 22	buergeramt@erfurt.de
283	Erwerbstätigkeit	x	20	siehe	Nr. 659
284	Erwicon Erfurter Wirtschaftskongress		80	siehe	Nr. 257
285	EU-Dienstleistungsrichtlinie – elektronische Verfahrensabwicklung		80	655 19 29	wirtschaftsfoerderung@erfurt.de
286	EU-Führerschein		32	siehe	Nr. 710
287	Existenzgründerberatung		80	655 19 15	wirtschaftsfoerderung@erfurt.de
288	Expansion am Wirtschaftsstandort Erfurt		80	siehe	Nr. 718
289	Export landwirtschaftlicher Nutztiere		39	655 13 80	veterinaeramt@erfurt.de
290	Exposé		23	siehe	Nr. 556
291	Fahrerkarte – Beantragung		32	siehe	Nr. 144
292	Fahrerlaubnis EU/EWR		32	siehe	Nr. 710
293	Fahrerlaubnisse		32	655 45 60	buergeramt@erfurt.de

294	Fahrerlaubnisse zur Fahrgastbeförderung		32	655 45 60	buergeramt@erfurt.de
295	Fahrgastbeförderung – Fahrerlaubnis		32	siehe	Nr. 294
296	Fahrradfrühling		41	siehe	Nr. 253
297	Fahrzeug – Änderung Halterdaten		32	siehe	Nr. 28
298	Fahrzeug – technische Änderungen		32	siehe	Nr. 672
299	Fahrzeug – Zulassung und Abmeldung	x	32	siehe	Nr. 814
300	Fahrzeuge – Ausfuhr		32	siehe	Nr. 74
301	Fahrzeugkennzeichen – Verlust		32	siehe	Nr. 746
302	Fahrzeugpapiere – Verlust		32	siehe	Nr. 746
303	Fahrzeugüberführung		32	siehe	Nr. 698
304	Fahrzeugverkauf	x	32	siehe	Nr. 731
305	Farbabstimmungen		60	siehe	Nr. 641
306	Feiertagsgesetz – Ausnahmegenehmigung		32	siehe	Nr. 90
307	Feinstaubplakette		32	655 45 71	buergeramt@erfurt.de
308	Feldwege – Sondernutzung		67	siehe	Nr. 627
309	Ferienreiseverordnung – Ausnahmegenehmigung	x	66	siehe	Nr. 89
310	Fernwärme – Antrag auf Befreiung vom Anschluss- und Benutzungszwang	x	31	655 26 06	immissionsschutzbehoerde.umweltamt@erfurt.de
311	Finanzierungs- und Fördermittelberatung für Unternehmen		80	655 19 15	wirtschaftsfoerderung@erfurt.de
312	Fischbare Gewässer – Pachtvertrag		67	siehe	Nr. 570
313	Fischereischein – Erteilung/Verlängerung	x	32	siehe	Nr. 282
314	Flächennutzungsplan – Information und Beratung		61	655 23 35	stadtentwicklung@erfurt.de
315	Fleischerzeugnisse – Zulassung eines Betriebes	x	39	siehe	Nr. 812
316	Fleischhandwerksbetriebe	x	39	655 13 80	veterinaeramt@erfurt.de
317	Fleischuntersuchung Gehegewild		39	siehe	Nr. 346
318	Fleischuntersuchung Schlachten		39	siehe	Nr. 613
319	Fördermittelberatung für Frauen – Frauenförderrichtlinien			655 10 40	frauenbuero@erfurt.de
320	Fördermittelberatung für Unternehmen		80	siehe	Nr. 311
321	Fördermittelberatung Städtebau-/Sanierungsrecht		61	655 39 07	stadterneuerung@erfurt.de
322	Förderung freier Träger der Jugendhilfe	x	51	655 47 11	jugendamt@erfurt.de
323	Förderung von Netzwerkarbeit		80	655 19 24	wirtschaftsfoerderung@erfurt.de

Leistungen von A bis Z		Formular online	Amt	Telefonnr.	E-Mail-Adresse / Verweis auf Leistung
324	Frauenförderrichtlinien			siehe	Nr. 319
325	Freiberufliche Leistungen	RSS-Feed	20	siehe	Nr. 95
326	Freie Träger Jugendhilfe	x	51	siehe	Nr. 322
327	Freiflächengestaltung objektbezogen		61	siehe	Nr. 555
328	Freiraumentwicklungsplanung		61	655 23 43	stadtentwicklung@erfurt.de
329	Führerschein		32	siehe	Nr. 293
330	Führerschein international		32	siehe	Nr. 467
331	Führungszeugnisse		32	655 54 02	bs-fischmarkt@erfurt.de
332	Fundbüro – Fundanzeige	x	32	655 45 18	buergeramt@erfurt.de
333	Fußgängerzone – Ausnahmegenehmigung zum Befahren	x	66	siehe	Nr. 91
334	Gartenmarkt		41	siehe	Nr. 198
335	Gastronomie		32	siehe	Nr. 338
336	Gastronomie		39	655 13 80	veterinaeramt@erfurt.de
337	Gastronomie Betreiberwechsel		60	655 60 21	buergerservice-bau@erfurt.de
338	Gaststättentätigkeiten		32	655 26 53	buergeramt@erfurt.de
339	Gebäude – Nutzungsaufnahme	x	60	siehe	Nr. 58
340	Gebühren Straßenreinigung		66	siehe	Nr. 666
341	Gefahrenbeseitigung – Anordnung		60	siehe	Nr. 727
342	Gefahrenverhütungsschau		37	74 15 001	feuerwehr@erfurt.de
343	Gefahrenvorbeugung – Beratung		37	siehe	Nr. 166
344	Gefahrenvorbeugung – Schulungen/Referententätigkeit		37	siehe	Nr. 615
345	Gefahrguttransporte – Genehmigung		66	655 43 36 655 43 37	tiefbau-verkehr@erfurt.de
346	Gehegewild – Lebedntier- und Fleischuntersuchung		39	siehe	Nr. 512
347	Geldspende	x	20	siehe	Nr. 636
348	Gemeinschaftseinrichtungen		50	siehe	Nr. 452
349	Gemeinschaftsverpflegung		39	655 13 80	veterinaeramt@erfurt.de
350	Genehmigung Bratstand	x	32	siehe	Nr. 402
351	Genehmigung Erhaltungssatzungsgebiet		61	655 39 07	stadterneuerung@erfurt.de
352	Genehmigung Gefahrguttransporte		66	siehe	Nr. 345

353	Genehmigung Großraum-/Schwerlasttransporte	x	66	655 43 36	tiefbau-verkehr@erfurt.de
354	Genehmigung Imbissstand	x	32	siehe	Nr. 402
355	Genehmigung Informationsstand	x	32	siehe	Nr. 402
356	Genehmigung Märkte/Ausstellungen		32	655 45 22	buergeramt@erfurt.de
357	Genehmigung nach Grundstücksverkehrsordnung (GVO)		60	siehe	Nr. 421
358	Genehmigung nach Jagdrecht		32	siehe	Nr. 470
359	Genehmigung nach Sanierungsrecht	x	61	655 39 07	stadterneuerung@erfurt.de
360	Genehmigungsverfahren Waffenrecht		32	655 45 22	buergeramt@erfurt.de
361	Genehmigung Promotion vor Ladengeschäften	x	32	siehe	Nr. 402
362	Genehmigung städtebaulicher Entwicklungsmaßnahmen		61	655 39 07	stadterneuerung@erfurt.de
363	Genehmigung von Anlagen – Immissionsschutz		31	655 26 26	immissionsschutzbehoerde.umweltamt@erfurt.de
364	Genehmigung von Sammlungen		32	655 45 22	buergeramt@erfurt.de
365	Genehmigung Warenpräsentation vor dem Geschäft	x	32	siehe	Nr. 402
366	Genehmigung Werbeaufsteller	x	32	siehe	Nr. 402
367	Genehmigung Wirtschaftsgärten	x	32	siehe	Nr. 402
368	Genehmigungsfreistellung Baurecht		60	siehe	Nr. 585
369	Genusstauglichkeits- bzw. Gesundheitsbescheinigungen		39	655 13 80	veterinaeramt@erfurt.de
370	Geodaten		62	655 34 90	kartenstelle.geoinformation@erfurt.de
371	Geruchsbelästigung		31	siehe	Nr. 524
372	Gerüste – Sondernutzungserlaubnis	x	66	siehe	Nr. 631
373	Geschäftsbesorgungsverträge für Baumaßnahmen		60	siehe	Nr. 755
374	Geschützte Arten – Handel, Zucht und Haltung		31	siehe	Nr. 65
375	Geschützte Tiere – Bestandsveränderungsanzeige	x	31	siehe	Nr. 180
376	Gestaltung von Vorgärten in Gründerzeitgebieten (Vorgartensatzung)		61	siehe	Nr. 771
377	Gestattungen im öffentlichen Verkehrsraum		66	655 37 68	strassendokumentation@erfurt.de
378	Gestattungsvertrag grundbuchseitige Sicherung durch Dienstbarkeit		23	655 27 51	liegenschaftsamt@erfurt.de
379	Gesundheits- bzw. Genusstauglichkeitsbescheinigungen		39	siehe	Nr. 369
380	Gesundheitseinrichtungen		50	siehe	Nr. 453
381	Gesundheitsschutz		50	siehe	Nr. 712

Leistungen von A bis Z		Formular online	Amt	Telefonnr.	E-Mail-Adresse / Verweis auf Leistung
382	Gewässer – Aufstauen und Absenken		31	siehe	Nr. 71
383	Gewässer – Einleiten von behandeltem häuslichen Abwasser aus Kleinkläranlagen	x	31	siehe	Nr. 233
384	Gewässer – Einleiten von Stoffen aus Abwasseranlagen		31	siehe	Nr. 234
385	Gewässer – Entnehmen oder Einbringen fester Stoffe		31	siehe	Nr. 245
386	Gewässer – Entnehmen und Ableiten von Wasser		31	siehe	Nr. 246
387	Gewässeraufsicht – Gewässerbenutzung		31	655 26 30	wasserbehoerde.umweltamt@erfurt.de
388	Gewässerbenutzung		31	siehe	Nr. 387
389	Gewässerschutz – Baumaßnahmen in Gewässernähe		31	655 25 67	wasserbehoerde.umweltamt@erfurt.de
390	Gewerbeabmeldung	x	32	siehe	Nr. 391
391	Gewerbeabmeldung, -abmeldung und -ummeldung	x	32	655 26 53	buergeramt@erfurt.de
392	Gewerbeabmeldung, -abmeldung und -ummeldung Beherbergungsgewerbe		32	655 26 53	buergeramt@erfurt.de
393	Gewerbeabmeldung, -abmeldung und -ummeldung im Vertrauensgewerbe		32	655 26 53	buergeramt@erfurt.de
394	Gewerbeflächen		80	siehe	Nr. 749
395	Gewerbeimmobilien		80	siehe	Nr. 749
396	Gewerberegisterauskunft		32	655 26 53	buergeramt@erfurt.de
397	Gewerbesteuer		20	655 25 76	steuern.stadtkammerei@erfurt.de
398	Gewerbetreibende – Ausnahmegenehmigung zum Befahren der Fußgängerzone	x	66	siehe	Nr. 91
399	Gewerbeummeldung	x	32	siehe	Nr. 391
400	Gewerbezentralregister – Auskunft		32	siehe	Nr. 76
401	Gewerbliche Schlachtung		39	siehe	Nr. 613
402	Gewerbliche Sondernutzungen auf öffentlichen Straßen – verkehrsrechtliche Anordnungen und Genehmigungen	x	32	655 26 53	buergeramt@erfurt.de
403	Gewerbliche Vorschriften – Kontrollen zur Einhaltung		32	siehe	Nr. 485
404	Gewerbliches Sammeln von Wildpflanzen		31	siehe	Nr. 64
405	Grabungen		23	siehe	Nr. 551
406	Grabungen – Sondernutzungserlaubnis	x	66	siehe	Nr. 630
407	Grabungen in Grünflächen – Grabegenehmigungen		67	655 58 41	gruenflaechen.gartenamt@erfurt.de

408	Großraumtransporte – Genehmigung	x	66	siehe	Nr. 353
409	Grünanlagen – Sondernutzung	x	67	siehe	Nr. 628
410	Grundbuch		23	siehe	Nr. 519
411	Grundbuchseitige Sicherung durch Dienstbarkeit		23	siehe	Nr. 378
412	Grunderwerb		60	siehe	Nr. 75
413	Gründerzeitgebiete – Gestaltung von Vorgärten (Vorgartensatzung)		61	siehe	Nr. 771
414	Grundsteuer		20	655 25 81	steuern.stadtkaemmerei@erfurt.de
415	Grundstücksbezogene Auskunft: zur Lage in planungsrelevanten Gebieten (Flächennutzungsplan, Bebauungsplan)		61	655 39 14	bauinfo@erfurt.de
416	Grundstücke – Zeugnis zur Teilung		60	siehe	Nr. 98
417	Grundstücke für Gewerbetreibende		80	siehe	Nr. 749
418	Grundstückseinfahrt/-ausfahrt – Herstellung		66	siehe	Nr. 447
419	Grundstückstausch		23	siehe	Nr. 670
420	Grundstücksverkauf		23	siehe	Nr. 732
421	Grundstücksverkehrsgenehmigung		60	655 60 40	baukoordinierung.bauamt@erfurt.de
422	Grundwasser – Aufstauen, Absenken und Umleiten		31	siehe	Nr. 72
423	Grundwasser – Einleitung von Niederschlagswasser		31	siehe	Nr. 235
424	Grundwasser – Entnehmen, Zutageförderung, Zutageleiten und Ableiten		31	siehe	Nr. 247
425	Grüne Hausnummer	x	61	655 23 24	stadtentwicklung@erfurt.de
426	Grünordnungsplanung (GOP) – Information und Beratung		61	655 23 39	stadtentwicklung@erfurt.de
427	Gurtanlegepflicht – Ausnahmegenehmigung/ Befreiung	x	66	siehe	Nr. 93
428	Gutachterverfahren – städtebaulich		61	siehe	Nr. 645
429	Güterverkehr		32	655 26 53	buergeramt@erfurt.de
430	Halterdaten Fahrzeug – Änderung		32	siehe	Nr. 28
431	Haltung geschützter Arten		31	siehe	Nr. 65
432	Haltverbotszeichen für einen Umzug	x	66	siehe	Nr. 92
433	Handel mit geschützten Arten		31	siehe	Nr. 65
434	Handel Papageien (§ 11 TierSchG)	x	39	siehe	Nr. 571
435	Handel Sittiche (§ 11 TierSchG)	x	39	siehe	Nr. 571

Leistungen von A bis Z		Formular online	Amt	Telefonnr.	E-Mail-Adresse / Verweis auf Leistung
436	Handwerker – Ausnahmegenehmigung zum Befahren der Fußgängerzone	x	66	siehe	Nr. 85
437	Hauptkasse		21	siehe	Nr. 106
438	Häusliches Abwasser – Einleitung aus Kleinkläranlagen in ein Gewässer	x	31	siehe	Nr. 233
439	Hausmüll	x	31	siehe	Nr. 5
440	Hausnummern	x	62	655 34 54	hnr.geoinformation@erfurt.de
441	Hausschlachtung		39	siehe	Nr. 613
442	Heilpraktiker – Erlaubnis		32	siehe	Nr. 272
443	Heilpraktiker – Überprüfung eines Anwärters		50	siehe	Nr. 699
444	Heizölverbraucheranlage – Anzeige einer Anlage	x	31	655 26 40	wasserbehoerde.umweltamt@erfurt.de
445	Herkunftsnachweis Artenschutz	x	31	siehe	Nr. 179
446	Herstellung von Fleischerzeugnissen – Zulassung eines Betriebes	x	39	siehe	Nr. 812
447	Herstellung von Grundstücksein- und -ausfahrten		66	655 31 22	straesen_bruecken@erfurt.de
448	Hochschulbeauftragter – Kooperationen mit Hochschulen		61	655 23 21	stadtentwicklung@erfurt.de
449	Hundesteuer	x	20	655 25 34	steuern.stadtkaemmerei@erfurt.de
450	Hundezucht (§ 11 TierSchG)	x	39	655 13 80	veterinaeramt@erfurt.de
451	Hygieneanforderungen		50	siehe	Nr. 702
452	Hygieneüberwachung in Gemeinschaftseinrichtungen		50	655 42 53	gesundheit@erfurt.de
453	Hygieneüberwachung in Gesundheitseinrichtungen		50	655 42 53	gesundheit@erfurt.de
454	Imbissstand		32	siehe	Nr. 338
455	Imbissstand – Genehmigung	x	32	siehe	Nr. 402
456	Immissionsschutz		31	siehe	Nr. 363
457	Immobilien		23	siehe	Nr. 556, Nr. 749
458	Import landwirtschaftlicher Nutztiere		39	655 13 80	veterinaeramt@erfurt.de
459	Infektionsschutzgesetz – Belehrung/Bescheinigung nach § 43		50	siehe	Nr. 161
460	Information zu den Schiedsstellen		30	655 13 29	rechtsamt@erfurt.de
461	Informationen und Beratung zum Wirtschaftsstandort Erfurt		80	655 19 17	wirtschaftsfoerderung@erfurt.de
462	Informationen zur Abfallbeseitigung/-verwertung		31	655 26 32	abfallbehoerde.umweltamt@erfurt.de

463	Informationsmaterial und Wirtschaftsdaten zum Wirtschaftsstandort Erfurt		80	655 44 33	wirtschaftsfoerderung@erfurt.de
464	Informationsstand – Genehmigung	x	32	siehe	Nr. 402
465	Informelle städtebauliche Planungen und Konzepte		61	siehe	Nr. 239
466	Ingenieurtechnische Beratung außerhalb der Beteiligung im Baugenehmigungsverfahren		37	74 15 001	feuerwehr@erfurt.de
467	Internationaler Führerschein		32	siehe	Nr. 280
468	Internationaler Tiertransport		39	655 13 80	veterinaeramt@erfurt.de
469	Investitionszulagengesetz – Bescheinigung		60	siehe	Nr. 176
470	Jagdrechtliche Erlaubnisse/Genehmigungen		32	655 45 22	buergeramt@erfurt.de
471	Jugendhilfe – freie Träger	x	51	siehe	Nr. 322
472	Karten und Daten	x	62	siehe	Nr. 170
473	Katzenzucht (§ 11 TierSchG)	x	39	655 13 80	veterinaeramt@erfurt.de
474	Kennzeichen – Verlust		32	siehe	Nr. 746
475	Kennzeichen – Wunsch Kennzeichen	x	32	siehe	Nr. 800
476	Kfz-Steuer Einzugsermächtigung	x	32	siehe	Nr. 241
477	Kiesabbau		31	siehe	Nr. 171
478	Kläranlagen	x	31	siehe	Nr. 233
479	Kläranlagen – Anzeige Nutzungsbeginn	x	31	655 26 38	wasserbehoerde.umweltamt@erfurt.de
480	Klarstellungssatzungen – Information und Beratung		61	655 39 14	bauinfo@erfurt.de
481	Klärung von Anfragen im Rahmen von Verwaltungsvollstreckungsverfahren		21	655 12 50	vollstreckung.stadtkasse@erfurt.de
482	Kleinkläranlagen	x	31	siehe	Nr. 233
483	Kleinteiliges Förderprogramm in Sanierungsgebieten		61	655 39 07	stadterneuerung@erfurt.de
484	Kommunale Landwirtschaftsflächen		67	655 58 90	gartenamt@erfurt.de
485	Kontrollen zur Einhaltung der Stadtordnung, gewerblicher Vorschriften		32	655 45 45	buergeramt@erfurt.de
486	Koordinierungsbescheide – Baumaßnahmen im öffentlichen Verkehrsraum		66	siehe	Nr. 125
487	Krämerbrückenfest	x	41	655 19 40	veranstaltungen-maerkte@erfurt.de
488	Kreativmarkt		41	siehe	Nr. 489
489	Kunst- und Kreativmarkt		41	655 19 40	veranstaltungen-maerkte@erfurt.de

Leistungen von A bis Z		Formular online	Amt	Telefonnr.	E-Mail-Adresse / Verweis auf Leistung
490	Kunstdenkmale – Liste		60	siehe	Nr. 79
491	Kurzzeitkennzeichen	x	32	siehe	Nr. 50
492	Ladenöffnungsgesetz – Vollzug		32	siehe	Nr. 767
493	Landschaft		31	siehe	Nr. 540
494	Landschaftspflege		31	siehe	Nr. 541
495	Landwirtschaftliche Nutztiere – Export		39	siehe	Nr. 289
496	Landwirtschaftliche Nutztiere – Import		39	siehe	Nr. 458
497	Landwirtschaftsflächen		67	siehe	Nr. 484
498	Lärmbeschwerden		31	655 26 20	immissionsschutzbehoerde.umweltamt@erfurt.de
499	Lärminderungsplan		31	655 26 10	umgebungslaerm@erfurt.de
500	Lärmschutz – Veranstaltungen		31	655 26 20	immissionsschutzbehoerde.umweltamt@erfurt.de
501	Lärmschutz: Sonntags- und Nachtarbeit – Erteilung einer Ausnahmegenehmigung	x	31	655 26 20	immissionsschutzbehoerde.umweltamt@erfurt.de
502	Lastschrifteinzugsverfahren	x	21	siehe	Nr. 49
503	Lautsprecherbetrieb	x	66	655 43 37 655 43 36	tiefbau-verkehr@erfurt.de
504	Lebendtieruntersuchung Schlachtgeflügel		39	655 13 80	veterinaeramt@erfurt.de
505	Lebensbescheinigung – steuerlich		32	siehe	Nr. 517
506	Lebensmittel tierischer Herkunft – Zulassung eines Betriebes für Herstellung und Handel	x	39	siehe	Nr. 813
507	Lebensmittelabgabe bei öffentlichen Veranstaltungen		39	siehe	Nr. 558
508	Lebensmittelbetrieb – Bauantrag zur Errichtung		39	siehe	Nr. 109
509	Lebensmittelbetrieb, Anzeige		39	655 13 80	veterinaeramt@erfurt.de
510	Lebensmittelbetrieb, mobil		39	655 13 80	veterinaeramt@erfurt.de
511	Lebensmittelproduktion		39	655 13 80	veterinaeramt@erfurt.de
512	Lebendtier- und Fleischuntersuchung Gehegewild		39	655 13 80	veterinaeramt@erfurt.de
513	Leiteinrichtungen – verkehrsrechtliche Anordnung		66	siehe	Nr. 739
514	Leitungen und Anlagen im öffentlichen Verkehrsraum		66	siehe	Nr. 222
515	Lichtsignalanlagen – verkehrsrechtliche Anordnung		66	siehe	Nr. 739
516	Liegenschaftskarte, amtliche	x	62	655 34 90	kartenstelle.geoinformation@erfurt.de

517	Lohnsteuerangelegenheiten – Ausstellung steuerliche Lebensbescheinigung		32	655 54 02	bs-fischmarkt@erfurt.de
518	Lokale Agenda 21 Erfurt		61	655 23 24	agenda21@erfurt.de
519	Löschungsbewilligung im Grundbuch eingetragener Rechte		23	655 27 51	liegenschaftsamt@erfurt.de
520	Löschwasserversorgung		37	siehe	Nr. 167
521	Lotsenfunktion durch die Ämter der Stadtverwaltung Erfurt		80	655 44 33	wirtschaftsfoerderung@erfurt.de
522	Lotterie – Erlaubnis		32	siehe	Nr. 263
523	Luftbilder		62	655 34 90	kartenstelle.geoinformation@erfurt.de
524	Luftreinhaltung – Geruchsbelästigung		31	655 26 14	immissionschutzbehoerde.umweltamt@erfurt.de
525	Luftreinhaltung – Rauchgasbeschwerden		31	655 26 06	immissionschutzbehoerde.umweltamt@erfurt.de
526	Mahngebühren		21	siehe	Nr. 44
527	Maifest		41	siehe	Nr. 774
528	Makler – Erlaubnis		32	siehe	Nr. 264
529	Märkte – Genehmigung		32	siehe	Nr. 356
530	Martinsmarkt		41	655 19 40	veranstaltungen-maerkte@erfurt.de
531	Medizinal- und Berufsaufsicht/Totenscheinarchiv		50	655 42 33	gesundheit@erfurt.de
532	Meldeangelegenheiten nach Ausländerrecht		32	siehe	Nr. 81
533	Meldebescheinigung		32	655 54 02	bs-fischmarkt@erfurt.de
534	Mietvertrag/Pachtvertrag		23	655 27 51	liegenschaftsamt@erfurt.de
535	Modernisierungsvereinbarung nach §§ 7h, 10f und 11a EStG		61	655 39 07	stadtsanierung.bauamt@erfurt.de
536	Nachbarrechtliche Zustimmungserklärung		23	655 27 51	liegenschaftsamt@erfurt.de
537	Nachhaltige Stadtentwicklung	x	61	siehe	Nr. 47
538	Nachtarbeit	x	31	siehe	Nr. 501
539	Natur		31	siehe	Nr. 540
540	Naturschutz – Eingriffe in Natur und Landschaft		31	655 25 66	naturschutzbehoerde.umweltamt@erfurt.de
541	Naturschutz – Landschaftspflege		31	655 25 54	naturschutzbehoerde.umweltamt@erfurt.de
542	Negativatteste für Grunderwerb		60	siehe	Nr. 75
543	Netzwerkarbeit		80	siehe	Nr. 323
544	Niederschlagswasser – Einleitung in das Grundwasser		31	siehe	Nr. 235
545	Notgrabungen		66	655 37 62	tiefbau-verkehr@erfurt.de
546	Notschlachtung		39	siehe	Nr. 613

Leistungen von A bis Z		Formular online	Amt	Telefonnr.	E-Mail-Adresse / Verweis auf Leistung
547	Nutztiere – Export		39	siehe	Nr. 289
548	Nutztiere – Import		39	siehe	Nr. 458
549	Nutzungsaufnahme von Gebäuden	x	60	siehe	Nr. 58
550	Nutzungsbeginn Kläranlage	x	31	siehe	Nr. 479
551	Nutzungsvertrag für Baustellen/Grabungen/ Veranstaltungen		23	655 27 51	liegenschaftsamt@erfurt.de
552	Oberirdische Gewässer – Aufstauen und Absenken		31	655 25 67	wasserbehoerde.umweltamt@erfurt.de
553	Oberirdische Gewässer – Entnehmen oder Einbringen fester Stoffe		31	siehe	Nr. 245
554	Oberirdische Gewässer – Entnehmen und Ableiten von Wasser		31	siehe	Nr. 246
555	Objektbezogene Freilächengestaltung		61	655 23 34	stadtentwicklung@erfurt.de
556	Öffentliche Ausschreibung von Grundstücken		23	655 27 51	liegenschaftsamt@erfurt.de
557	Öffentliche Straßen – gewerbliche Sondernutzung	x	32	siehe	Nr. 402
558	Öffentliche Veranstaltungen mit Lebensmittelabgabe		39	655 13 80	veterinaeramt@erfurt.de
559	Öffentlicher Verkehrsraum – Dokumentation von Leitungen und Anlagen		66	siehe	Nr. 222
560	Öffentlicher Verkehrsraum – Gestattungen		66	siehe	Nr. 377
561	Öffentlicher Verkehrsraum – Koordinierungsbescheide Baumaßnahmen		66	siehe	Nr. 125
562	Öffentlicher Verkehrsraum – Sondernutzung		66	siehe	Nr. 738
563	Öffentlicher Verkehrsraum – Veranstaltung	x	66	siehe	Nr. 737
564	Öffentliches Baurecht		60	siehe	Nr. 164
565	Ohrenmarkenbestellung		39	655 13 80	veterinaeramt@erfurt.de
566	Ökoprofit		61	655 23 24	stadtentwicklung@erfurt.de
567	Oktoberfest		41	siehe	Nr. 255
568	Ordnungswidrigkeitenverfahren (Bußgeldbescheid)		32	siehe	Nr. 228
569	Pachtvertrag		23	siehe	Nr. 534
570	Pachtvertrag fischbare Gewässer		32	655 58 90	gartenamt@erfurt.de
571	Papageien und Sittiche – Zucht und Handel (§ 11 TierSchG)	x	39	655 13 80	veterinaeramt@erfurt.de

572	Papierabfall – Stellung und Änderung einer Papiertonne		31	655 26 32	abfallbehoerde.umweltamt@erfurt.de
573	Personalausweis		32	siehe	Nr. 101
574	Personenbeförderung		32	655 26 53	buergeramt@erfurt.de
575	Pfandleiher – Erlaubnis		32	siehe	Nr. 265
576	Pkw-Stellplätze – Ablösung		60	siehe	Nr. 656
577	Plakatieren Ausnahmegenehmigung		32	siehe	Nr. 87
578	Planreife nach § 33 Abs. 1 Nr. 4 BauGB – Bestätigung		60	655 60 31	baukoordinierung.bauamt@erfurt.de
579	Planungsrechtliche Zulässigkeit von Bauvorhaben		60	siehe	Nr. 588
580	Preisangabenverordnung – Vollzug		32	siehe	Nr. 765
581	Projektförderung nachhaltige Stadtentwicklung	x	61	siehe	Nr. 47
582	Promotion vor Ladengeschäften – Genehmigung	x	32	siehe	Nr. 402
583	Prüfung bautechnischer Nachweise		60	siehe	Nr. 145
584	Prüfung von Anträgen auf denkmalschutzrechtliche Erlaubnis	x	60	655 60 91	denkmal.bauamt@erfurt.de
585	Prüfung von Anträgen nach § 63a Thüringer Bauordnung - Genehmigungsfreistellung		60	655 35 17	bauaufsicht.bauamt@erfurt.de
586	Prüfung von Anträgen zu Abweichungen vom Bebauungsplan § 63e ThürBO	x	60	655 35 01	bauaufsicht.bauamt@erfurt.de
587	Prüfung von Bauanträgen im Baugenehmigungsverfahren	x	60	655 35 01	bauaufsicht.bauamt@erfurt.de
588	Prüfung von planungsrechtlicher Zulässigkeit von Bauvorhaben		60	655 35 01	bauaufsicht.bauamt@erfurt.de
589	Rangrücktritt		23	siehe	Nr. 281
590	Räumliche Stadtentwicklung		61	siehe	Nr. 80
591	Räumungsübungen		37	74 15 001	feuerwehr@erfurt.de
592	Regionale Kooperationen		61	655 23 30	stadtentwicklung@erfurt.de
593	Regionalentwicklung/-planung		61	655 23 30	stadtentwicklung@erfurt.de
594	Reisegewerbe – Ausnahmegenehmigung		32	655 26 53	buergeramt@erfurt.de
595	Reisegewerbekarte		32	655 26 53	buergeramt@erfurt.de
596	Reisepass		32	siehe	Nr. 101
597	Reit- und Fuhrbetrieb (§ 11 TierSchG)	x	39	655 13 80	veterinaeramt@erfurt.de
598	Rettungsweg		37	siehe	Nr. 32
599	Sachkundebescheinigung Schlachten		39	655 13 80	veterinaeramt@erfurt.de
600	Sachkundenachweis Tiertransport		39	siehe	Nr. 690

Leistungen von A bis Z		Formular online	Amt	Telefonnr.	E-Mail-Adresse / Verweis auf Leistung
601	Sachspende	x	20	siehe	Nr. 636
602	Sammeln von Wildpflanzen (gewerblich)		31	siehe	Nr. 64
603	Sammlungen – Genehmigung		32	siehe	Nr. 364
604	Sanierungsausgleichsbetrag		61	655 39 07	stadterneuerung@erfurt.de
605	Sanierungsrechtliche Genehmigung	x	61	siehe	Nr. 48
606	Satzungen nach BauGB – Verkauf und Einsichtnahme		61	655 39 14	bauinfo@erfurt.de
607	Schädlingsbekämpfung (§ 11 TierSchG)	x	39	655 13 80	veterinaeramt@erfurt.de
608	Schaustellung von Personen – Erlaubnis		32	siehe	Nr. 266
609	Schiedsstellen		30	siehe	Nr. 460
610	Schlachten – Sachkundebescheinigung		39	siehe	Nr. 599
611	Schlachten – Schlacht tier- und Fleischuntersuchung		39	siehe	Nr. 613
612	Schlachtgeflügel – Lebendtieruntersuchung		39	siehe	Nr. 504
613	Schlacht tier- und Fleischuntersuchung, gewerbliche Schlachtung, Hausschlachtung, Notschlachtung		39	655 13 80	veterinaeramt@erfurt.de
614	Schornsteinfegergesetz – Vollzug		32	siehe	Nr. 766
615	Schulungsmaßnahmen/Referententätigkeit im Rahmen der Gefahrenvorbeugung		37	74 15 001	feuerwehr@erfurt.de
616	Schutzhelmpflicht – Ausnahmegenehmigung/Befreiung	x	66	siehe	Nr. 93
617	Schutzhundausbildung (§ 11 TierSchG)	x	39	655 13 80	veterinaeramt@erfurt.de
618	Schwerlasttransporte – Genehmigung	x	66	siehe	Nr. 353
619	Schwimmbeckenwasser		50	siehe	Nr. 705
620	Serviceparkausweis	x	66	655 43 36 655 43 37	tiefbau-verkehr@erfurt.de
621	Sicherung durch Dienstbarkeit		23	siehe	Nr. 378
622	Sittiche – Zucht und Handel (§ 11 TierSchG)	x	39	siehe	Nr. 571
623	Solaranlagen – Unbedenklichkeitserklärung	x	60	siehe	Nr. 715
624	Sonderfahrerlaubnisse – Umschreibung		32	siehe	Nr. 711
625	Sonderkarten	x	62	siehe	Nr. 674
626	Sondernutzung auf öffentlichen Straßen	x	32	siehe	Nr. 402
627	Sondernutzung Feld- und Wirtschaftswege		67	655 58 90	gartenamt@erfurt.de
628	Sondernutzung kommunaler Grünanlagen	x	67	655 58 41	gruenflaechen.gartenamt@erfurt.de

629	Sondernutzung/Vermarktung Domplatz		41	655 19 40	veranstaltungen-maerkte@erfurt.de
630	Sondernutzungserlaubnis für eine Grabung	x	66	655 37 62	strassenaufsicht_sondernutzung@erfurt.de
631	Sondernutzungserlaubnis Gerüste, Baustelleneinrichtung, Container	x	66	655 37 62	strassenaufsicht_sondernutzung@erfurt.de
632	Sonntagsarbeit	x	31	siehe	Nr. 501
633	Sonntagsfahrverbot – Ausnahmegenehmigung	x	66	siehe	Nr. 89
634	Soziale Stadt		61	655 39 55	stadterneuerung@erfurt.de
635	Speiseabfallentsorgung		39	655 13 80	veterinaeramt@erfurt.de
636	Spendenbescheinigung	x	20	655 12 75	stadtkammerei@erfurt.de
637	Sperrzeit		32	siehe	Nr. 270
638	Spielgeräte – Erlaubnis		32	siehe	Nr. 267
639	Spielhalle – Erlaubnis		32	siehe	Nr. 268
640	SRM – spezifiziertes Risikomaterial		39	655 13 80	veterinaeramt@erfurt.de
641	Stadtbildpflege, Farbstimmungen		60	655 35 01	bauaufsicht.bauamt@erfurt.de
642	Städte- und Wohnungsbauförderung		61	655 39 60	stadterneuerung@erfurt.de
643	Städtebauliche Planungen und Konzepte		61	siehe	Nr. 239
644	Städtebauliche Verträge		60	siehe	Nr. 757
645	Städtebauliche Wettbewerbe und Gutachterverfahren		61	655 39 14	bauinfo@erfurt.de
646	Stadtentwicklung		61	siehe	Nr. 80
647	Stadtentwicklungskonzept – Information		61	655 23 20	stadtentwicklung@erfurt.de
648	Stadterneuerung/Stadtumbau		61	655 39 07	stadterneuerung@erfurt.de
649	Stadtgeschichte – Einsicht in Unterlagen		41	siehe	Nr. 237
650	Stadtgrundkarte digital	x	62	siehe	Nr. 219
651	Stadtplan Erfurt (analog)	x	62	siehe	Nr. 24
652	Stadtübersichtskarten	x	62	655 34 90	kartenstelle.geoinformation@erfurt.de
653	Stadtumbau		61	siehe	Nr. 648
654	Standortsicherung am Wirtschaftsstandort Erfurt		80	siehe	Nr. 718
655	Standortwechsel am Wirtschaftsstandort Erfurt		80	siehe	Nr. 718
656	Stellplatzverpflichtung, Stellplatzablöse		60	655 60 40	baukoordination.bauamt@erfurt.de
657	Steuerbescheinigung/-begünstigung in Sanierungsgebieten		61	655 39 07	stadterneuerung@erfurt.de
658	Steuerbescheinigung nach § 31 Thür. Denkmalschutzgesetz	x	60	siehe	Nr. 663
659	Steuerliche Anzeige über Erwerbstätigkeit	x	20	655 25 76	steuern.stadtkammerei@erfurt.de

Leistungen von A bis Z		Formular online	Amt	Telefonnr.	E-Mail-Adresse / Verweis auf Leistung
660	Steuerliche Lebensbescheinigung		32	siehe	Nr. 517
661	Steuerliche Unbedenklichkeitserklärung	x	20 21	655 12 41 655 25 40	stadtkasse@erfurt.de steuern.stadtkammerei@erfurt.de
662	Steuern		20	siehe	Nr. 397, Nr. 414, Nr. 449, Nr. 729, Nr. 822
663	Steuervergünstigungen nach Denkmalrecht – Steuerbescheinigung nach § 31 Thür. Denkmalschutzgesetz	x	60	655 60 91	denkmal.bauamt@erfurt.de
664	Straßen – gewerbliche Sondernutzung	x	32	siehe	Nr. 402
665	Straßenamenverzeichnis		62	655 34 90	kartenstelle.geoinformation@erfurt.de
666	Straßenreinigung – Gebühren		66	655 43 20	tiefbau-verkehr@erfurt.de
667	Straßenreinigung – Kontrolle und Ahndung von Verstößen		66	655 43 20	tiefbau-verkehr@erfurt.de
668	Stundung		21	siehe	Nr. 53
669	Tankanlagen		31	655 26 40	wasserbehoerde.umweltamt@erfurt.de
670	Tausch von Grundstücken		23	655 27 51	liegenschaftsamt@erfurt.de
671	Taxi – Ausnahmegenehmigung zum Befahren der Fußgängerzone		66	siehe	Nr. 83
672	Technische Änderungen am Fahrzeug		32	655 45 71	buergeramt@erfurt.de
673	Teilung von Grundstücken		60	siehe	Nr. 98
674	Thematische Karten, Sonderkarten	x	62	655 34 90	kartenstelle.geoinformation@erfurt.de
675	Thüringer Feiertagsgesetz – Ausnahmegenehmigung		32	siehe	Nr. 90
676	Thüringer Ladenöffnungsgesetz – Vollzug		32	siehe	Nr. 767
677	Tierärztliche Hausapotheken		39	siehe	Nr. 61
678	Tierbörsen (§ 11 TierSchG)	x	39	655 13 80	veterinaeramt@erfurt.de
679	Tiergehege – Antrag auf Errichtung oder Änderung	x	31	655 25 58	naturschutzbehoerde.umweltamt@erfurt.de
680	Tiergesundheit – Bescheinigungen und Atteste		39	siehe	Nr. 177
681	Tierhaltung – Bestandsveränderungsanzeige besonders geschützter Tiere	x	31	655 25 58	naturschutzbehoerde.umweltamt@erfurt.de
682	Tierhaltung, Meldung	x	39	655 13 80	veterinaeramt@erfurt.de
683	Tierheim/-pension (§ 11 TierSchG)	x	39	655 13 80	veterinaeramt@erfurt.de
684	Tierpension (§ 11 TierSchG)	x	39	siehe	Nr. 683
685	Tierschau (§ 11 TierSchG)	x	39	siehe	Nr. 803
686	Tierseuchenbekämpfung		39	siehe	Nr. 768

687	Tierseuchenfall – Entschädigung	x	39	siehe	Nr. 248
688	Tiertransport		39	655 13 80	veterinaeramt@erfurt.de
689	Tiertransport – international		39	siehe	Nr. 468
690	Tiertransport – Sachkundenachweis		39	655 13 80	veterinaeramt@erfurt.de
691	Tonabbau		31	siehe	Nr. 171
692	Töpfermarkt	x	41	655 19 40	veranstaltungen-maerkte@erfurt.de
693	Totenscheinarchiv		50	siehe	Nr. 531
694	Transportgenehmigungen Abfallrecht		31	655 26 32	abfallbehoerde.umweltamt@erfurt.de
695	Trichinenuntersuchung		39	655 13 80	veterinaeramt@erfurt.de
696	Trinkwasserschutzgebiete – Genehmigung von Baumaßnahmen		31	655 26 07	wasserbehoerde.umweltamt@erfurt.de
697	Trinkwasserversorgungsanlagen		50	siehe	Nr. 704
698	Überführung von nicht zugelassenen Fahrzeugen in Deutschland		32	655 45 71	buergeramt@erfurt.de
699	Überprüfung eines Heilpraktikeranwärters		50	655 42 08	gesundheit@erfurt.de
700	Überwachung Betriebe/Einrichtungen		39	655 13 80	veterinaeramt@erfurt.de
701	Überwachung der Abfallentsorgung		31	655 26 32	abfallbehoerde.umweltamt@erfurt.de
702	Überwachung der Hygieneanforderungen		50	655 42 53	gesundheit@erfurt.de
703	Überwachung von Handel, Zucht und Haltung geschützter Arten		31	siehe	Nr. 65
704	Überwachung von Trinkwasserversorgungsanlagen		50	655 42 53	gesundheit@erfurt.de
705	Überwachung Wasser für menschlichen Gebrauch, Schwimm- und Badebeckenwasser, Badegewässer		50	655 42 53	gesundheit@erfurt.de
706	Umleiten von Grundwasser		31	siehe	Nr. 72
707	Ummeldung		32	siehe	Nr. 26
708	Ummeldung Gewerbe	x	32	siehe	Nr. 391
709	Umschreibung einer ausländischen Fahrerlaubnis		32	655 45 60	buergeramt@erfurt.de
710	Umschreibung Fahrerlaubnis EU/EWR		32	655 45 60	buergeramt@erfurt.de
711	Umschreibung Sonderfahrerlaubnisse		32	655 45 60	buergeramt@erfurt.de
712	Umweltbezogener Gesundheitsschutz		50	655 42 53	gesundheit@erfurt.de
713	Umzug – Aufstellen von Haltverbotszeichen	x	66	siehe	Nr. 92
714	Unbedenklichkeitserklärung	x	20	siehe	Nr. 661
			21		

Leistungen von A bis Z		Formular online	Amt	Telefonnr.	E-Mail-Adresse / Verweis auf Leistung
715	Unbedenklichkeitserklärung für Solaranlagen	x	60	655 60 21 655 60 22	buergerservice-bau@erfurt.de
716	Unternehmensbetreuung		80	655 44 33	wirtschaftsfoerderung@erfurt.de
717	Unterstützung bei der Ansiedlung und Aufnahme der Geschäftstätigkeit am Wirtschaftsstandort Erfurt		80	655 19 17	wirtschaftsfoerderung@erfurt.de
718	Unterstützung bei der Standortsicherung, Expansion oder Standortwechsel am Wirtschaftsstandort Erfurt		80	655 19 17	wirtschaftsfoerderung@erfurt.de
719	Veranstaltung – Lärmschutz		31	siehe	Nr. 500
720	Veranstaltung im öffentlichen Verkehrsraum	x	66	siehe	Nr. 737
721	Veranstaltungen		23	siehe	Nr. 551
722	Veranstaltungen – Durchführung		32	siehe	Nr. 227
723	Veranstaltungen mit Lebensmittelabgabe		39	siehe	Nr. 558
724	Veranstaltungskalender		41	655 19 40	veranstaltungen-maerkte@erfurt.de
725	Veräußerungsanzeige – Verkauf eines Kfz	x	32	siehe	Nr. 731
726	Verfahrensfreie Bauvorhaben		60	siehe	Nr. 585
727	Verfügungen zur Baueinstellung, Beseitigung baulicher Anlagen, Anordnung zur Gefahrenbeseitigung		60	655 35 12	bauaufsicht.bauamt@erfurt.de
728	Vergleichsverfahren		21	siehe	Nr. 39
729	Vergnügungssteuer – Abrechnung	x	20	655 25 76	steuern.stadtkaemmerei@erfurt.de
730	Verkauf Bebauungsplan		61	siehe	Nr. 149
731	Verkauf eines Kfz – Veräußerungsanzeige	x	32	655 45 71	buergeramt@erfurt.de
732	Verkauf von Grundstücken		23	655 27 51	liegenschaftsamtsamt@erfurt.de
733	Verkauf von Satzungen nach Baugesetzbuch (BauGB)		61	siehe	Nr. 606
734	Verkehrseinschränkung – Ausnahmegenehmigung	x	66	siehe	Nr. 84
735	Verkehrsrechtliche Anordnung – Baustellen im öffentlichen Raum		66	655 43 30	tiefbau-verkehr@erfurt.de
736	Verkehrsrechtliche Anordnung – Baustellen Verlängerung	x	66	siehe	Nr. 745
737	Verkehrsrechtliche Anordnung – Durchführung einer Veranstaltung im öffentlichen Verkehrsraum	x	66	655 43 36 655 43 37	tiefbau-verkehr@erfurt.de
738	Verkehrsrechtliche Anordnung – Sondernutzungen im öffentlichen Verkehrsraum		66	655 43 34 655 43 35 655 43 67 655 43 68	tiefbau-verkehr@erfurt.de

739	Verkehrsrechtliche Anordnung Verkehrszeichen/ Leiteinrichtungen/Lichtsignalanlagen		66	655 43 30	tiefbau-verkehr@erfurt.de
740	Verkehrsverbot – Ausnahmegenehmigung	x	66	siehe	Nr. 84
741	Verkehrszeichen – verkehrsrechtliche Anordnung		66	siehe	Nr. 739
742	Verkürzung der Sperrzeit		32	siehe	Nr. 270
743	Verlängerung Bundesjagdschein		32	siehe	Nr. 279
744	Verlängerung Fischereischein	x	32	siehe	Nr. 282
745	Verlängerung verkehrsrechtliche Anordnung Baustellen	x	66	655 43 30	tiefbau-verkehr@erfurt.de
746	Verlust Fahrzeugpapiere/Kennzeichen		32	655 45 71	buergeramt@erfurt.de
747	Vermarktung Domplatz		41	siehe	Nr. 629
748	Vermittlung von Ansprechpartnern bei anderen Behörden		80	655 44 33	wirtschaftsfoerderung@erfurt.de
749	Vermittlung von Gewerbeflächen und Gewerbeimmobilien		80	655 19 17	wirtschaftsfoerderung@erfurt.de
750	Versteigerungsgewerbe – Erlaubnis		32	siehe	Nr. 269
751	Verträge – Abtretungsvertrag i. V. m. Verträgen nach BauGB		60	655 60 31	baukoordination.bauamt@erfurt.de
752	Verträge – Dispensvertrag		60	655 60 31	baukoordination.bauamt@erfurt.de
753	Verträge – Durchführungsvertrag gemäß § 12 BauGB		60	655 60 31	baukoordination.bauamt@erfurt.de
754	Verträge – Erschließungsvertrag gemäß § 124 BauGB		60	655 60 31	baukoordination.bauamt@erfurt.de
755	Verträge – Geschäftsbesorgungsverträge für Baumaßnahmen		60	655 60 31	baukoordination.bauamt@erfurt.de
756	Verträge – öffentlich-rechtlicher Vertrag über Moderni- sierungs- und Instandsetzungsmaßnahmen nach § 177 BauGB		61	655 39 73	stadterneuerung@erfurt.de
757	Verträge – städtebauliche Verträge nach Baugesetzbuch (BauGB)		60	655 60 31	baukoordination.bauamt@erfurt.de
758	Verträge – Vorfinanzierungsvertrag		60	655 60 31	baukoordination.bauamt@erfurt.de
759	Vertrauensgewerbe Anmeldung, Abmeldung, Ummeldung		32	siehe	Nr. 393
760	Verwaltungsvollstreckungsverfahren		21	siehe	Nr. 481
761	VOB (Vergabe- und Vertragsordnung für Bauleistungen)	RSS-Feed	20	siehe	Nr. 95
762	VOF (Verdingungsordnung für freiberufliche Leistungen)	RSS-Feed	20	siehe	Nr. 95
763	VOL (Verdingungsordnung für Leistungen)	RSS-Feed	20	siehe	Nr. 95
764	Vollstreckungsverfahren		21	siehe	Nr. 481
765	Vollzug der Preisangabenverordnung		32	655 26 53	buergeramt@erfurt.de
766	Vollzug des Schornsteinfegergesetzes		32	655 26 53	buergeramt@erfurt.de
767	Vollzug des Thüringer Ladenöffnungsgesetzes		32	655 26 53	buergeramt@erfurt.de

Leistungen von A bis Z		Formular online	Amt	Telefonnr.	E-Mail-Adresse / Verweis auf Leistung
768	Vorbeugende Tierseuchenbekämpfung		39	655 13 80	veterinaeramt@erfurt.de
769	Vorfinanzierungsvertrag		60	siehe	Nr. 758
770	Vorgärten in Gründerzeitgebieten – Beratung zur Gestaltung (Vorgartensatzung)		61	siehe	Nr. 771
771	Vorgartensatzung – Beratung zur Gestaltung von Vorgärten in Gründerzeitgebieten		61	655 23 34	stadtentwicklung@erfurt.de
772	Vorkaufsrecht		60	siehe	Nr. 75
773	Waffenrechtliche Genehmigungsverfahren		32	siehe	Nr. 360
774	Walpurgis- und Maifest		41	655 19 40	veranstaltungen-maerkte@erfurt.de
775	Warenautomaten – Antrag	x	60	siehe	Nr. 148
776	Warenpräsentation vor dem Geschäft – Genehmigung	x	32	siehe	Nr. 402
777	Wärmepumpen		31	siehe	Nr. 190
778	Wasser – Entnehmen und Ableiten aus oberirdischen Gewässern		31	siehe	Nr. 246
779	Wasser für menschlichen Gebrauch		50	siehe	Nr. 705
780	Wassergefährdende Stoffe – Anzeige einer Anlage	x	31	655 26 40	wasserbehoerde.umweltamt@erfurt.de
781	Wasser-Wasser-Wärmepumpen		31	siehe	Nr. 190
782	Weihnachtsmarkt	x	41	siehe	Nr. 256
783	Weinfest		41	655 19 40	veranstaltungen-maerkte@erfurt.de
784	Werbeanlagen – Antrag	x	60	siehe	Nr. 148
785	Werbeaufsteller – Genehmigung	x	32	siehe	Nr. 402
786	Wildpflanzen – gewerbliches Sammeln		31	siehe	Nr. 64
787	Winterdienst – Kontrolle und Ahndung von Verstößen		66	655 43 20	tiefbau-verkehr@erfurt.de
788	Wirtschaftsdaten zum Wirtschaftsstandort Erfurt		80	siehe	Nr. 463
789	Wirtschaftsgärten		32	siehe	Nr. 338
790	Wirtschaftsgärten – Genehmigung	x	32	siehe	Nr. 402
791	Wirtschaftskongress erwicon		80	siehe	Nr. 257
792	Wirtschaftsstandort Erfurt – Informationen und Beratung		80	siehe	Nr. 461
793	Wirtschaftsstandort Erfurt – Informationsmaterial und Wirtschaftsdaten		80	siehe	Nr. 463

794	Wirtschaftsstandort Erfurt – Unterstützung bei der Ansiedlung und Aufnahme der Geschäftstätigkeit		80	siehe	Nr. 717
795	Wirtschaftsstandort Erfurt – Unterstützung bei der Standortsicherung, Expansion oder Standortwechsel		80	siehe	Nr. 718
796	Wirtschaftswege – Sondernutzung		67	siehe	Nr. 627
797	Wochenmärkte	x	41	655 19 40	veranstaltungen-maerkte@erfurt.de
798	Wohnstandorte – Beratung		61	655 23 42	stadtentwicklung@erfurt.de
799	Wohnungsbauförderung		61	655 39 62	stadterneuerung@erfurt.de
800	Wunschkennezeichen	x	32	655 45 71	buergeramt@erfurt.de
801	Zeugnis zur Teilung von Grundstücken		60	siehe	Nr. 98
802	Zeugniskopien		40	siehe	Nr. 97
803	Zirkusbetriebe/Tierschauen (§ 11 TierSchG)	x	39	655 13 80	veterinaeramt@erfurt.de
804	Zirkusgastspiel		39	655 13 80	veterinaeramt@erfurt.de
805	Zoofachhandel		39	655 13 80	veterinaeramt@erfurt.de
806	Zucht geschützter Arten		31	siehe	Nr. 65
807	Zucht Hunde (§ 11 TierSchG)	x	39	siehe	Nr. 450
808	Zucht Katzen (§ 11 TierSchG)	x	39	siehe	Nr. 473
809	Zucht Papageien (§ 11 TierSchG)	x	39	siehe	Nr. 571
810	Zucht Sittiche (§ 11 TierSchG)	x	39	siehe	Nr. 571
811	Zulässigkeit von Bauvorhaben		60	siehe	Nr. 588
812	Zulassung eines Betriebes für das Gewinnen und Zerlegen von Fleisch sowie die Herstellung von Fleischerzeugnissen	x	39	655 13 80	veterinaeramt@erfurt.de
813	Zulassung eines Betriebes für die Herstellung bzw. den Handel mit Lebensmitteln tierischer Herkunft	x	39	655 13 80	veterinaeramt@erfurt.de
814	Zulassung und Abmeldung von Fahrzeugen	x	32	655 45 71	buergeramt@erfurt.de
815	Zuschüsse Denkmalpflege		60	siehe	Nr. 169
816	Zustandsbesichtigungen Bau		60	siehe	Nr. 139
817	Zustimmungserklärung		23	siehe	Nr. 536
818	Zutageförderung von Grundwasser		31	siehe	Nr. 247
819	Zutageleiten von Grundwasser		31	siehe	Nr. 247
820	Zuteilung eines Kurzzeitkennzeichens	x	32	siehe	Nr. 50
821	Zweiter Rettungsweg		37	siehe	Nr. 32
822	Zweitwohnungssteuer – Erklärung zur Befreiung	x	20	655 25 76	steuern.stadtkaemmerei@erfurt.de

Impressum



Herausgeber
Landeshauptstadt Erfurt
Stadtverwaltung

Redaktion
Amt für Wirtschaftsförderung
Fischmarkt 11
99084 Erfurt

Telefon: 0361 655-4433
Fax: 0361 655-6880

E-Mail: wirtschaftsfoerderung@erfurt.de
Internet: www.erfurt.de/wirtschaft

4. Auflage September 2011

Fotos und Produktion: www.neumeister.de

Ämter der Landeshauptstadt Erfurt auf einen Blick

- 1 61 Amt für Stadtentwicklung und Stadtplanung, Abteilung Stadtentwicklung
- 80 Amt für Wirtschaftsförderung
- 2 20 Stadtkämmerei
- 21 Stadtkasse
- 3 32 Bürgeramt
- 4 23 Amt für Grundstücks- und Gebäudeverwaltung
- 5 20 Stadtkämmerei, Abteilung Steuern
- 31 Umwelt- und Naturschutzamt
- 32 Bürgeramt, Gewerbeabteilung
- 6 67 Garten- und Friedhofsamt
- 7 39 Veterinär- und Lebensmittelüberwachungsamt
- 66 Tiefbau- und Verkehrsamt, Abteilung Verkehr



- 8 51 Jugendamt
- 66 Tiefbau- und Verkehrsamt
- 9 60 Bauamt
- 61 Amt für Stadtentwicklung und Stadtplanung
- 62 Amt für Geoinformation und Bodenordnung
- 10 30 Rechtsamt
- 11 37 Amt für Brandschutz, Rettungsdienst und Katastrophenschutz
- 12 41 Kulturdirektion
- 13 50 Amt für Soziales und Gesundheit
- 14 40 Amt für Bildung
- 15 23 Amt für Grundstücks- und Gebäudeverwaltung, Abteilung Liegenschaften

