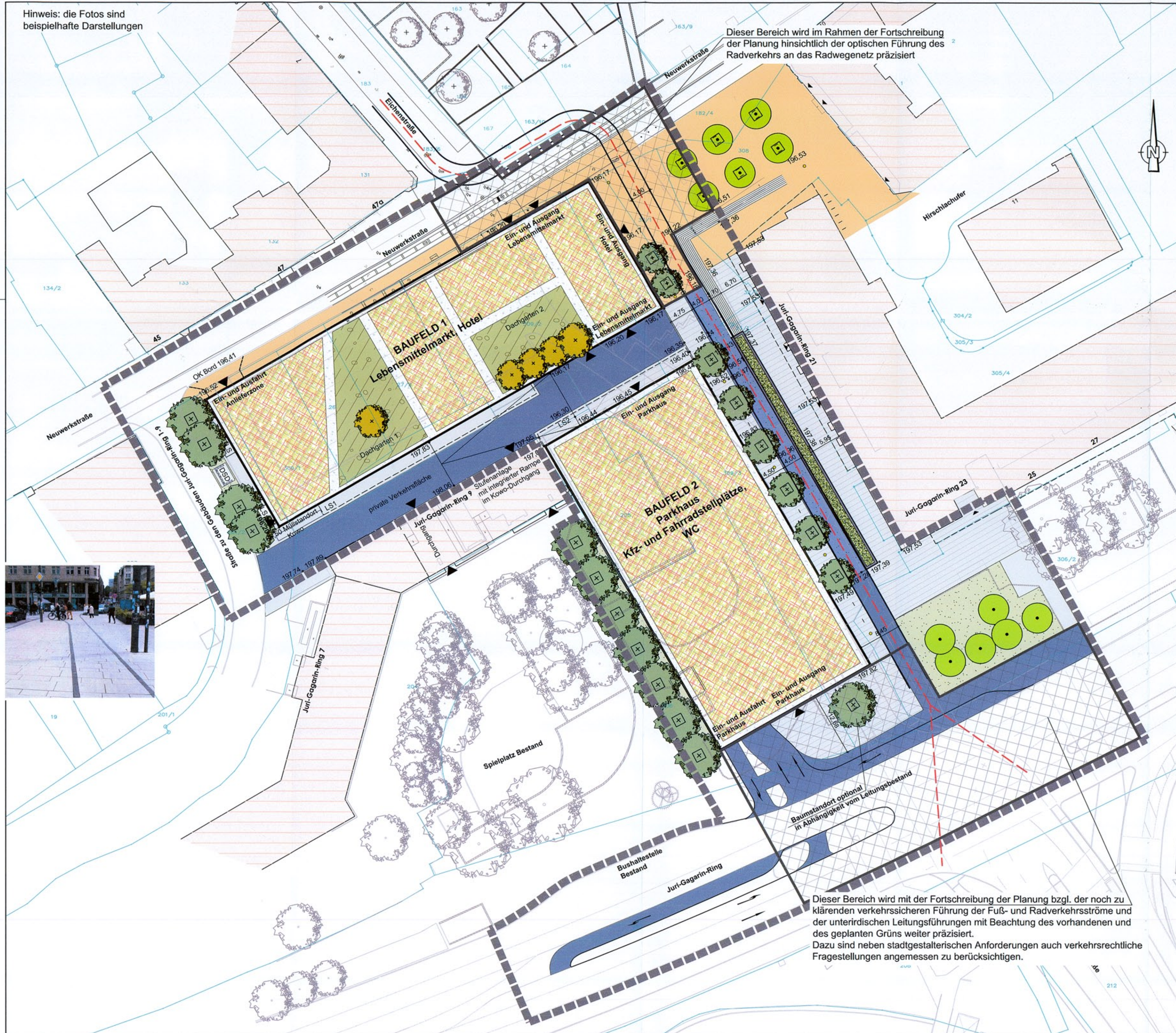












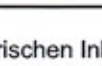
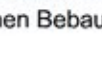


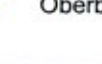


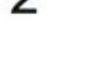

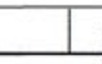


Hinweis: die Fotos sind beispielhafte Darstellungen

Dieser Bereich wird im Rahmen der Fortschreibung der Planung hinsichtlich der optischen Führung des Radverkehrs an das Radwegenetz präzisiert



Geltungsbereich gemäß VBP ALT 424 Löbertor  
 Nord-Süd-Route Radverkehr

- alternativ
-  Laubbaum Bestand mit Baumschutz
  -  Laubbaum Planung mit Baumschutz
  -  Laubbaum Planung mit Baumschutz
  -  Laubbaum Planung mit Baumschutz
  -  Laubbaum Planung mit Baumschutz
  -  Laubbaum Planung mit Baumschutz
  -  Laubbaum Planung mit Baumschutz
  -  Laubbaum Planung mit Baumschutz
  -  Laubbaum Planung mit Baumschutz
  -  Laubbaum Planung mit Baumschutz
  -  Laubbaum Planung mit Baumschutz
  -  Laubbaum Planung mit Baumschutz
  -  Laubbaum Planung mit Baumschutz
  -  Laubbaum Planung mit Baumschutz
  -  Laubbaum Planung mit Baumschutz
  -  Laubbaum Planung mit Baumschutz
  -  Laubbaum Planung mit Baumschutz
  -  Laubbaum Planung mit Baumschutz
  -  Laubbaum Planung mit Baumschutz
  -  Laubbaum Planung mit Baumschutz
  -  Laubbaum Planung mit Baumschutz
  -  Laubbaum Planung mit Baumschutz
- 196,17 Höhenangabe in NHN  
 ▲ Ein- und Ausgang Gebäude

Die Übereinstimmung des textlichen und zeichnerischen Inhalts dieses Vorhaben- und Erschließungsplans mit dem Willen der Landeshauptstadt Erfurt sowie die Erhaltung des gesetzlich vorgeschriebenen Verfahrens zur Aufstellung des vorhabenbezogenen Bebauungsplans werden bekundet.

Erfurt, den 27.08.2021

**Ausfertigung**

 Landeshauptstadt Erfurt  
 A. Bausewein  
 Oberbürgermeister

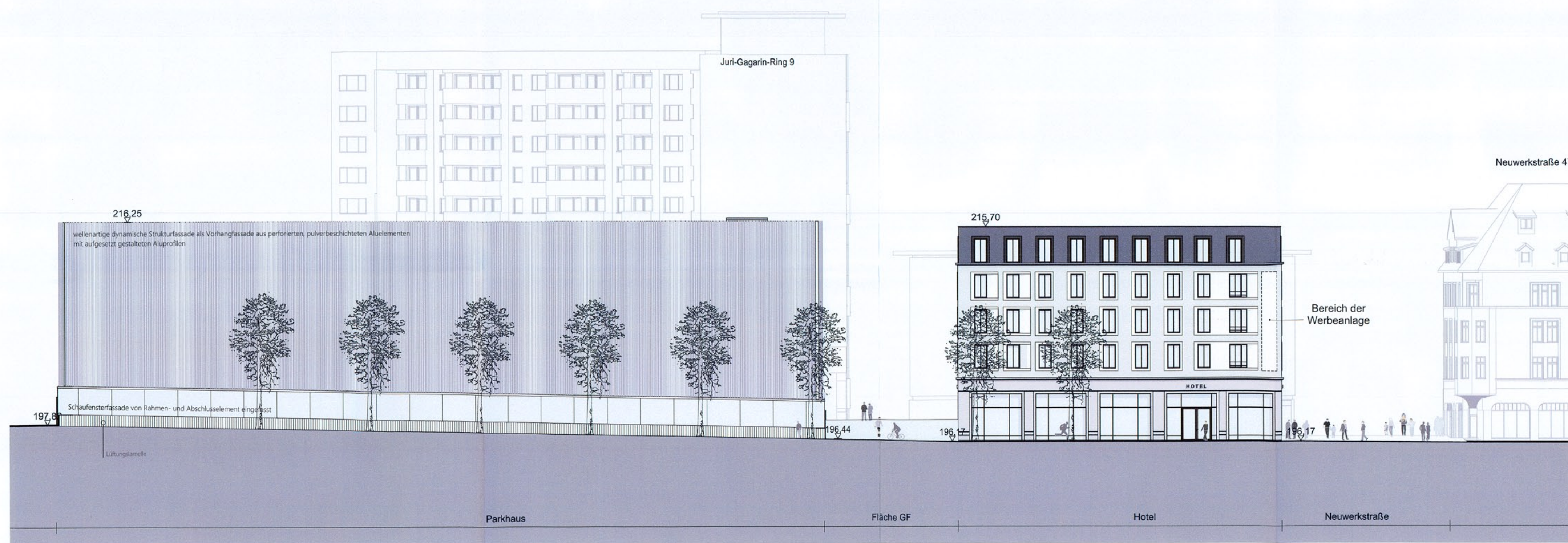
 Erfurt  
 LANDESHAUPTSTADT  
 THÜRINGEN  
 Stadtverwaltung

Vorhaben- und Erschließungsplan zum vorhabenbezogenen Bebauungsplan ALT424 "Löbertor" - Teil 1 von 2

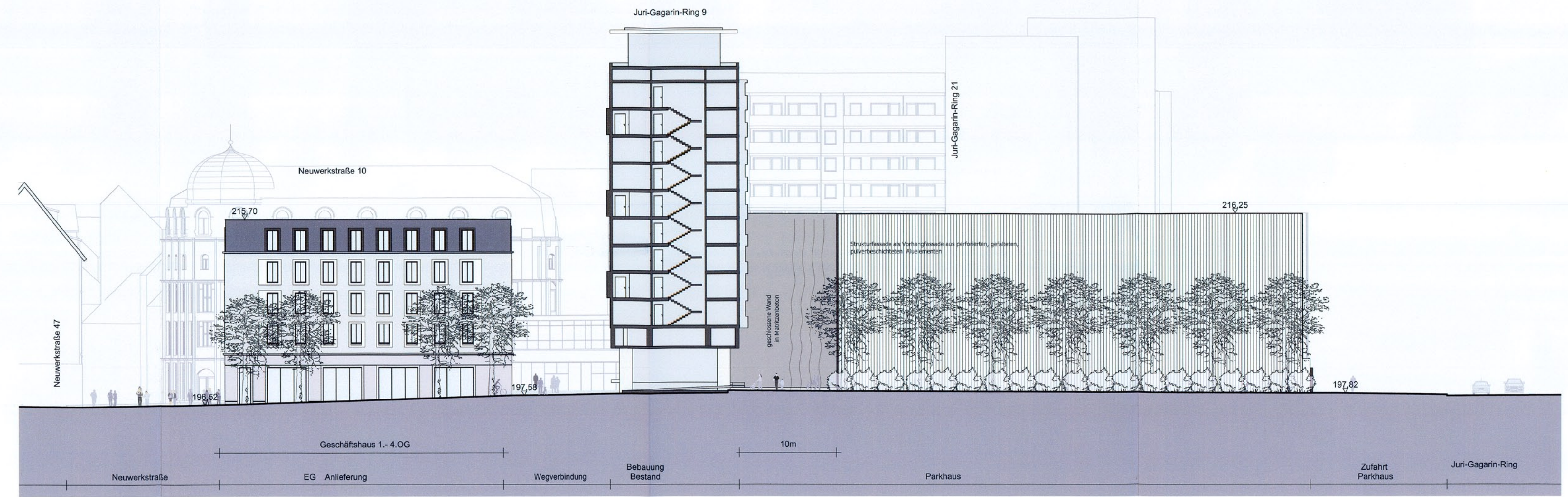
L a g e p l a n

Dieser Bereich wird mit der Fortschreibung der Planung bzgl. der noch zu klärenden verkehrssicheren Führung der Fuß- und Radverkehrsströme und der unterirdischen Leitungsführungen mit Beachtung des vorhandenen und des geplanten Grüns weiter präzisiert. Dazu sind neben stadtgestalterischen Anforderungen auch verkehrsrechtliche Fragestellungen angemessen zu berücksichtigen.





Nordostansicht des Gebäudes im Baufeld 2 (am Juri-Gagarin-Ring) und des Gebäudes im Baufeld 1 (an der Neuwerkstraße), Ansicht von der Löberstraße



Südwestansicht des Gebäudes im Baufeld 1 (an der Neuwerkstraße) und des Gebäudes im Baufeld 2 (am Juri-Gagarin-Ring), Ansicht von der Planstraße und vom innerstädtischen Freiraum



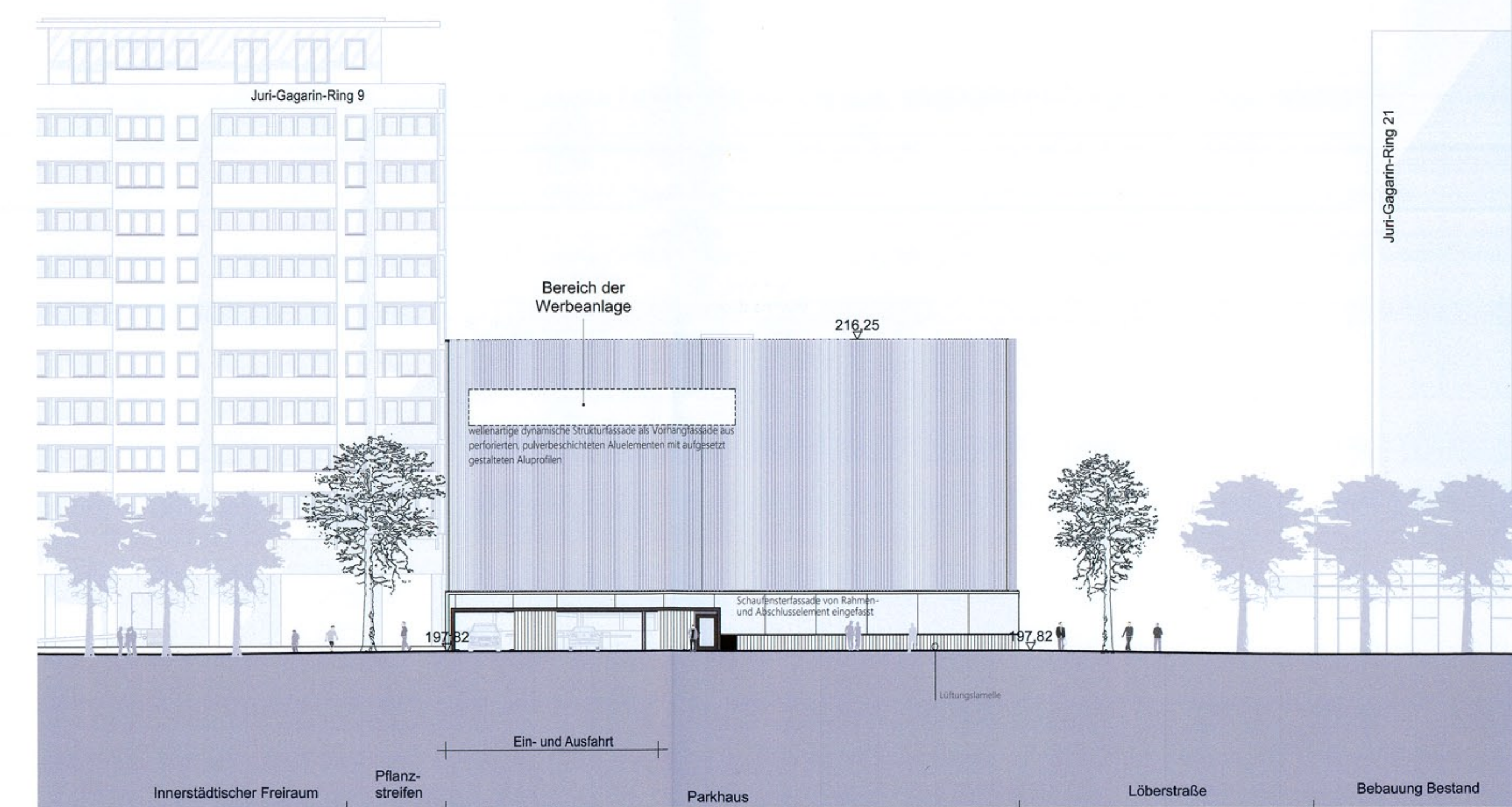
Südostansicht des Gebäudes im Baufeld 1 (an der Neuwerkstraße), Ansicht von den Flächen GF und GFL



Nordwestansicht des Gebäudes im Baufeld 2 (am Juri-Gagari-Ring) und Schnitt des unterirdischen Gebäudes im Baufeld 3, Ansicht von der Fläche GF



Nordwestansicht des Gebäudes im Baufeld 1 (an der Neuwerkstraße), Ansicht von der Neuwerkstraße



Südostansicht des Gebäudes im Baufeld 2 (am Juri-Gagarin-Ring), Ansicht vom Juri-Gagarin-Ring

Die Übereinstimmung des textlichen und zeichnerischen Inhalts dieses Vorhaben- und Erschließungsplans mit dem Willen der Landeshauptstadt Erfurt sowie die Einhaltung des gesetzlich vorgeschriebenen Verfahrens zur Aufstellung des vorhabenbezogenen Bebauungsplans werden bekundet.

Erfurt, den 24.01.2021

Ausfertigung

Landeshauptstadt Erfurt  
A. Bausewein  
Oberbürgermeister



Vorhaben- und Erschließungsplan zum  
vorhabenbezogenen Bebauungsplan ALT424  
"Löbertor" - Teil 2 von 2

Ansichten