

**Projektentwicklung  
Neuwerkstraße**

Neuwerkstraße / Löbentor 99084 Erfurt

**Verschattungs-  
studie**

**OFB**  
Projektentwicklung

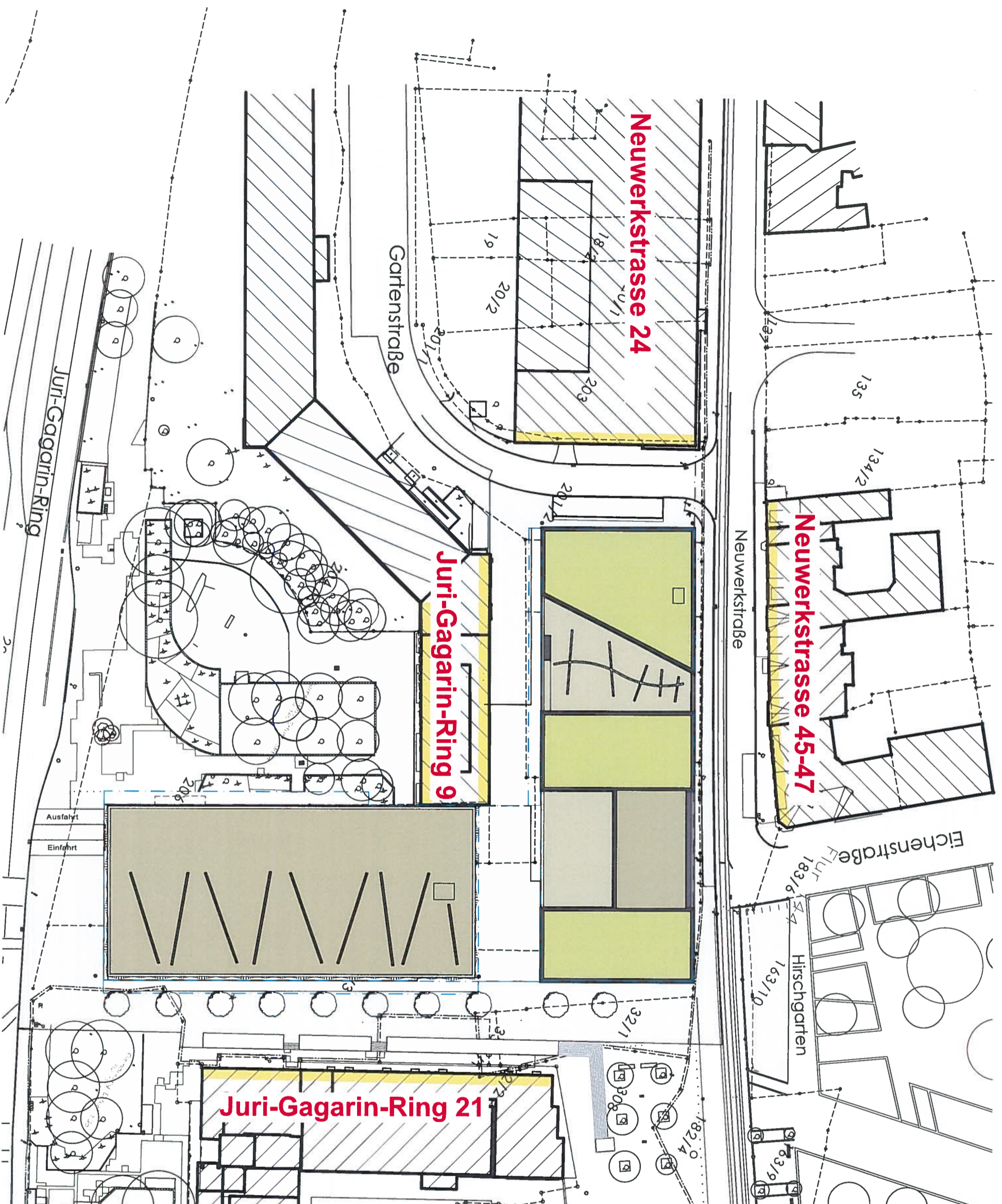
**OFB Projektentwicklung GmbH**  
Andreasstraße 37b  
99084 Erfurt

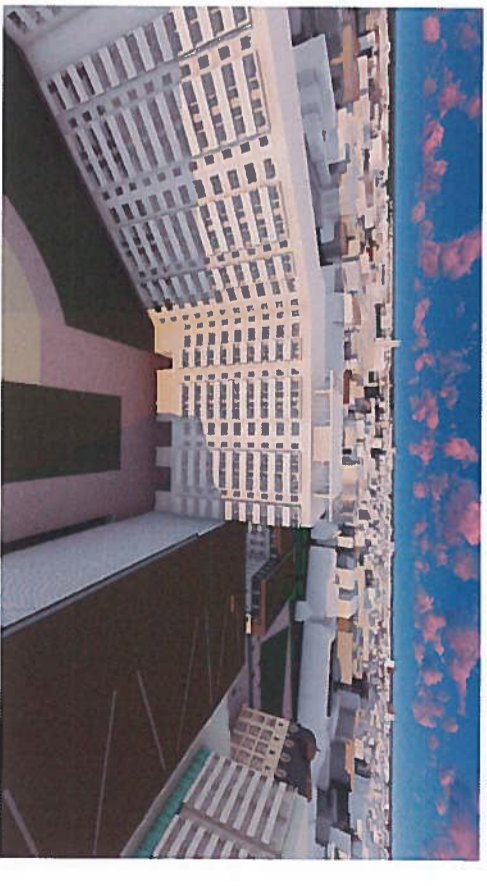
17.10.2018



## Inhalt

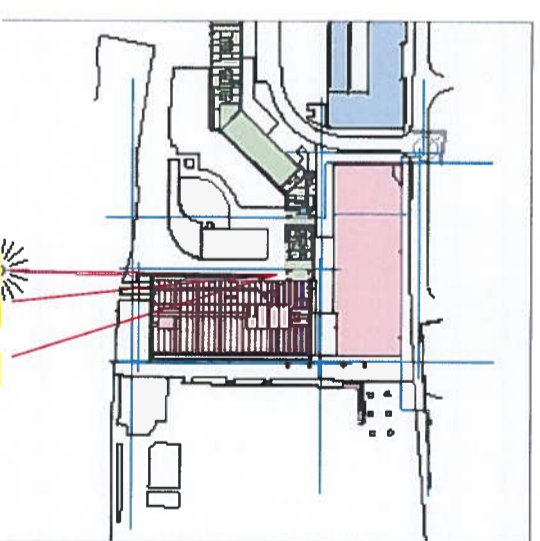
- A-3 Übersicht der Gebäude
- A-4 Juri-Gagarin-Ring 9 (Kowo)
- A-5 Neuwerkstrasse 45-47 (Irish Pub)
- A-6 Neuwerkstrasse 24 (Altenheim)
- A-7 Juri-Gagarin-Ring 21
- A-8 Auswertung





**Projektname:** [Projektentwicklung Neuwerkstraße, Erfurt](#) Bearbeiten...  
**Komplette Adresse:** Neuwerkstraße / Löbtorf Erfurt 99084 Bearbeiten...  
**Breitengrad:** 50° 58' 21,7000" N ↕ ↻ ↺ ↻  
**Längengrad:** 11° 1' 41,6000" O ↕ ↻ ↺ ↻  
**Zeitzone (UTC):** (UTC+01:00) Amste..., Stockholm, Wien  
**Höhenlage (Meeresspiegel):** 196,15 m  
**Nordrichtung:**  $\angle \alpha$  60,12° ↻

Verschattung durch Neubau



**Kamerahöhe:** 41,574 **Zielhöhe:** 36,762  
**Abstand:** 11,994 **Blickrichtung:** 131,04°  
**Blickwinkel:** 75,00° **Kippwinkel:** 0,00°  
 Nutzen Sie die Zwei-Punkt-Perspektive bis zur nächsten 3D-Navigation.  
**Sonnenstand:**  Datum und Uhrzeit  Individuell  
 17.01.2018 10:30:00  
 +1h Sommerzeit

Am 17. Januar wird die betrachtete Fassade ab etwa 10:30 Uhr nicht mehr durch den Neubau verschattet. Die Aufenthaltsräume erhalten mehr als 1 Stunde Tageslicht. Damit erfüllt der Neubau die Kriterien nach DIN 5034 - Tageslicht in Innenräumen.



**Projektname:** [Projektentwicklung Neuwerkstraße, Erfurt](#) Bearbeiten...  
**Komplette Adresse:** Neuwerkstraße / Löbtorfer Erfurt 99084 Bearbeiten...  
**Breitengrad:** 50° 58' 21,7000" N ↕ ↻ ↺ ↻  
**Längengrad:** 11° 1' 41,6000" O ↕ ↻ ↺ ↻  
**Zeitzone (UTC):** (UTC+01:00) Amste..., Stockholm, Wien ↕ ↻ ↺ ↻  
**Höhenlage (Meeresspiegel):** 196,15 m ↕ ↻ ↺ ↻  
**Nordrichtung:**  $\alpha$  60,12° ↕ ↻ ↺ ↻

Verschattung durch Neubau

09:00
10:00
11:00

11:00
10:00
09:00

<b>Kamerahöhe</b> 41,574	<b>Zielhöhe</b> 36,762
<b>Abstand</b> 11,994	<b>Blickrichtung</b> 31,04°
<b>Blickwinkel</b> 75,00°	<b>Kippwinkel</b> 0,00°

Nutzen Sie die Zwei-Punkt-Perspektive bis zur nächsten 3D-Navigation.  
**Sonnenstand:**  Datum und Uhrzeit 21.03.2018 10:00:00  Individuell  +1h Sommerzeit

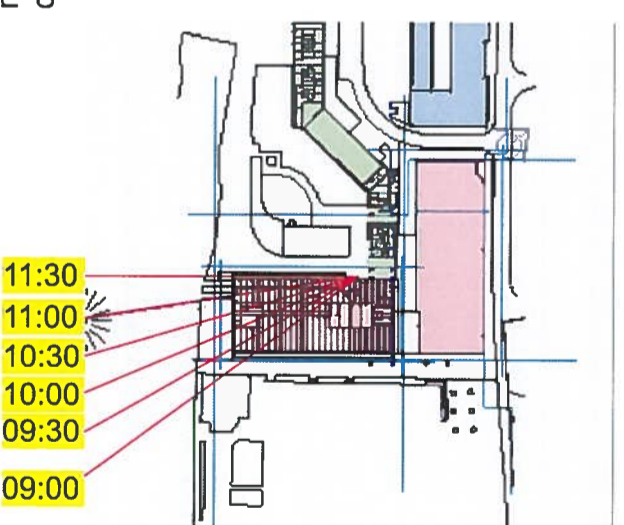
Am 21. März wird die betrachtete Fassade ab 11 Uhr etwa nicht mehr durch den Neubau verschattet. Die Aufenthaltsräume erhalten mehr als 4 Stunden Tageslicht. Damit erfüllt der Neubau die Kriterien nach DIN 5034 - Tageslicht in Innenräumen.



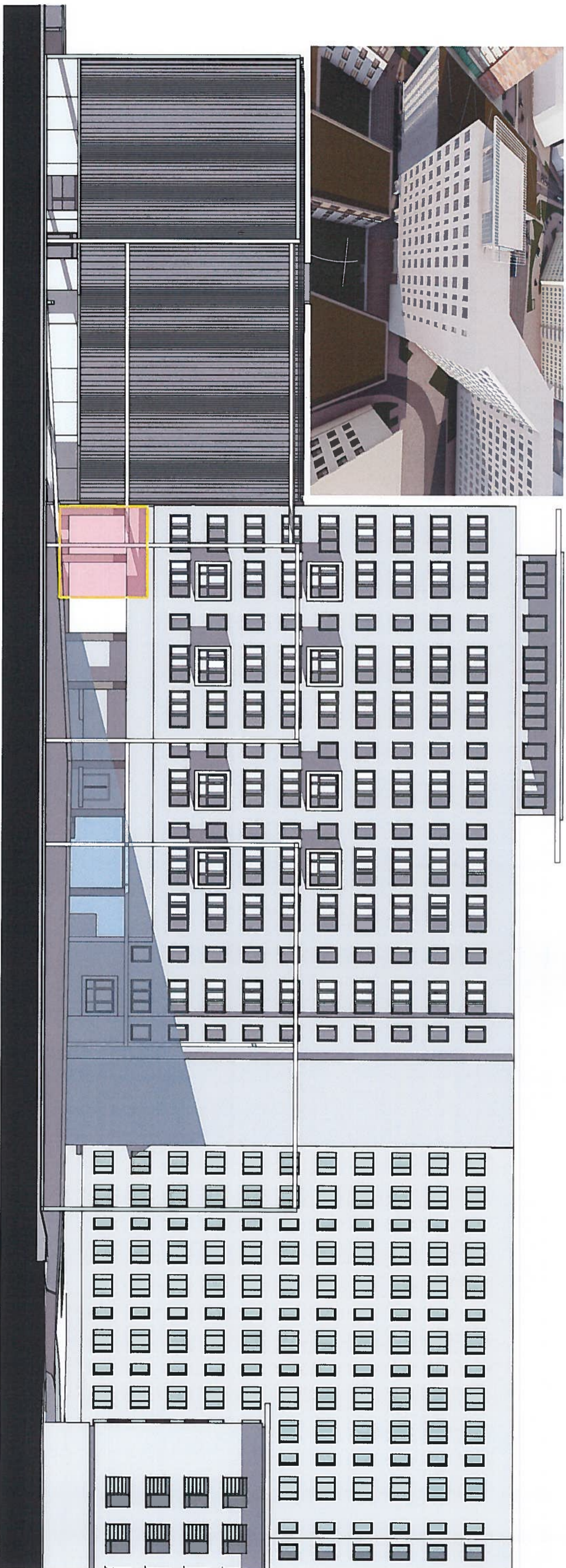
**Projektname:** [Projektentwicklung Neuwerkstraße, Erfurt](#) Bearbeiten...  
**Komplette Adresse:** Neuwerkstraße / Löbtorf Erfurt 99084 Bearbeiten...  
**Breitengrad:** 50° 58' 21,7000" N ↕ ↶ ↷ ↸  
**Längengrad:** 11° 1' 41,6000" O ↕ ↶ ↷ ↸  
**Zeitzone (UTC):** (UTC+01:00) Amste..., Stockholm, Wien  
**Höhenlage (Meeresspiegel):** 196,15 m  
**Nordrichtung:**  $\alpha$  60,12° ↻

Verschattung durch Neubau

Am 23. September wird die betrachtete Fassade ab 11 Uhr etwa nicht mehr durch den Neubau verschattet. Die Aufenthaltsräume erhalten mehr als 4 Stunden Tageslicht. Damit erfüllt der Neubau die Kriterien nach DIN 5034 - Tageslicht in Innenräumen.



**Kamerahöhe:** 41,574 **Zielhöhe:** 36,762  
**Abstand:** 11,994 **Blickrichtung:** 131,04°  
**Blickwinkel:** 75,00° **Kippwinkel:** 0,00°  
 Nutzen Sie die Zwei-Punkt-Perspektive bis zur nächsten 3D-Navigation.  
**Sonnenstand:**  Datum und Uhrzeit: 23.09.2018 11:00:00  Individuell  
 +1h Sommerzeit

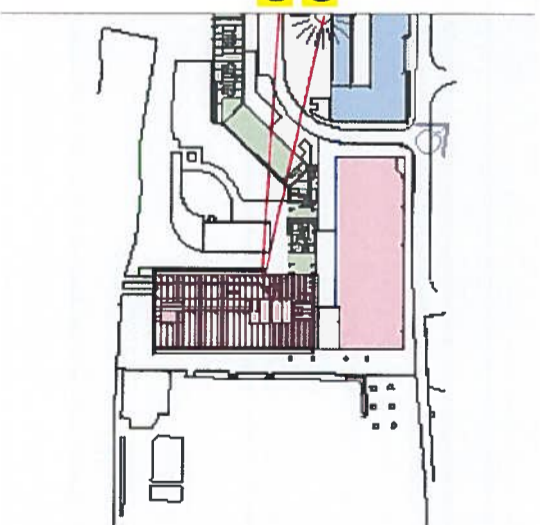


**Projektname:** Projektentwicklung Neuwerkstraße, Erfurt Bearbeiten...  
**Komplette Adresse:** Neuwerkstraße / Löbertor Erfurt 99084 Bearbeiten...  
**Breitengrad:** 50° 58' 21,7000" N ▼  
**Längengrad:** 11° 1' 41,6000" O ▼  
**Zeitzone (UTC):** (UTC+01:00) Amste..., Stockholm, Wien ▼  
**Höhenlage (Meeresspiegel):** 196,15 m ▼  
**Nordrichtung:** 60,12° ▼

- Verschattung durch Wohnscheibe
- Verschattung durch Altenheim
- Verschattung durch Neubau

Die dargestellte Ansicht zeigt den Zeitpunkt zum Äquinoktium (Tag/ Nacht-Gleiche), bei dem die Sonne überhaupt die nordwestliche Fassade beleuchtet. Daraus ist zu erkennen, das das Altenheim die unteren beiden Wohnetagen verschattet und der geplante Neubau (hier aus technischen Gründen als Gestell dargestellt), kein Fenster verschattet. Vor 17:30 gibt es vom Neubau keine Verschattung.

17:40  
17:00




**Kamerahöhe:** 41,574 **Zielhöhe:** 36,762  
**Abstand:** 11,994 **Blickrichtung:** 331,04°  
**Blickwinkel:** 75,00° **Kippwinkel:** 0,00°  
 Nutzen Sie die Zwei-Punkt-Perspektive bis zur nächsten 3D-Navigation.

**Sonnenstand:**  Datum und Uhrzeit 23.09.2018 17:40:00  Individuell  
 +1h Sommerzeit





**Projektname:** Projektentwicklung Neuwerkstraße, Erfurt Bearbeiten...  
**Komplette Adresse:** Neuwerkstraße / Löbertor Erfurt 99084 Bearbeiten...  
**Breitengrad:** 50° 58' 21,7000" N ↕ ↔ ↔  
**Längengrad:** 11° 1' 41,6000" O ↕ ↔ ↔  
**Zeitzone (UTC):** (UTC+01:00) Amste..., Stockholm, Wien  
**Höhenlage (Meeresspiegel):** 196,15 m  
**Nordrichtung:** 60,12° ↕ 

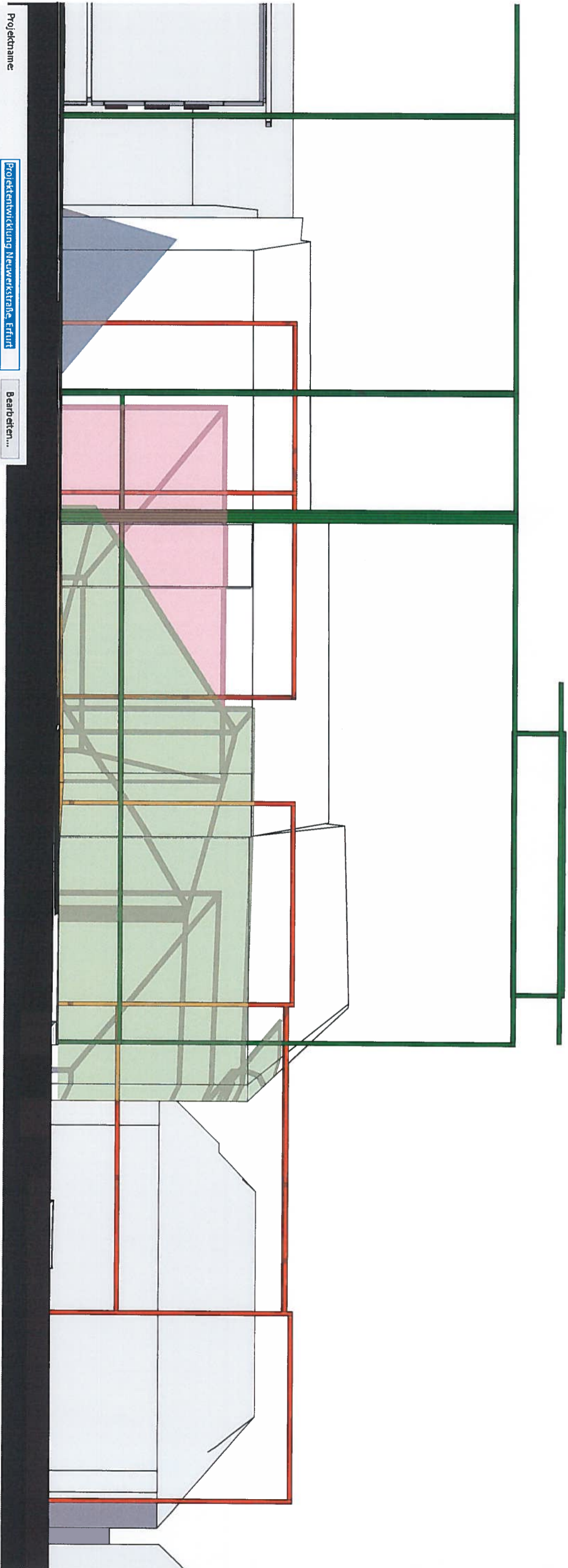
- Verschattung durch Wohnscheibe
- Verschattung durch Altenheim
- Verschattung durch Neubau

Die Wohnungen erstrecken sich von Nordwest nach Südost. Der Belichtungsnachweis nach DIN 5034 wurde auf der Süd - Ost - Fassade erbracht. Demnach muß es für mindestens einen Aufenthaltsraum eine definierte Belichtungszeit geben. Dieses konnte nachgewiesen werden. Eine unzureichende Belichtung durch den Neubau liegt daher nicht vor. Auf weitere Nachweise zum 17. Januar bzw. 21. März wird verzichtet, da diese in den Südost-Fassaden enthalten sind.



**Kamerahöhe:** 41,574 **Zielhöhe:** 36,762  
**Abstand:** 11,994 **Blickrichtung:** 31,04°  
**Blickwinkel:** 75,00° **Kippwinkel:** 0,00°  
 Nutzen Sie die Zwei-Punkt-Perspektive bis zur nächsten 3D-Navigation.  
**Sonnenstand:**  Datum und Uhrzeit 23.09.2018 18:30:00  Individuell  
 + 1h Sommerzeit





Projektname: **Projektentwicklung Neuwerkstraße, Erfurt**

Komplette Adresse: **Neuwerkstraße / Löbtorfer Erfurt 99084**

Breitengrad: **50° 58' 21,7000"**

Längengrad: **11° 1' 41,6000"**

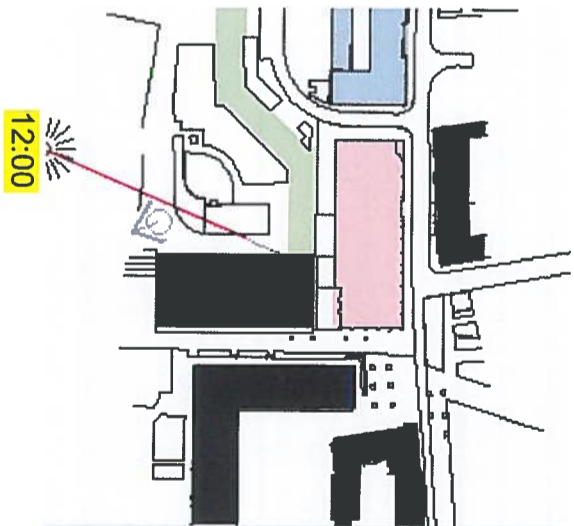
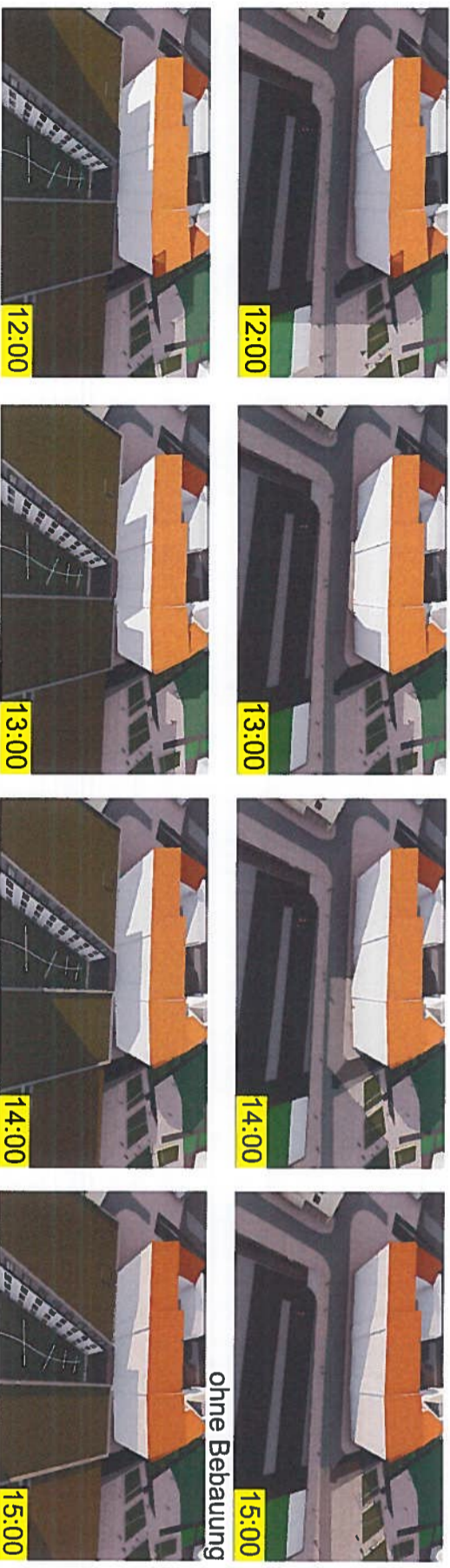
Zeitzone (UTC): **(UTC+01:00) Amsterd., Stockholm, Wien**

Höhenlage (Meeresspiegel): **196,15 m**

Nordrichtung: **50,12°**



- Verschattung durch Wohnscheibe
- Verschattung durch Altenheim
- Verschattung durch Neubau



**Kamerahöhe** 42,292 **Zielfhöhe** 37,416

**Abstand** 11,968 **Blickrichtung** 230,42°

**Blickwinkel** 75,00° **Kippwinkel** 0,00°

Nutzen Sie die Zwei-Punkt-Perspektive bis zur nächsten 3D-Navigation.

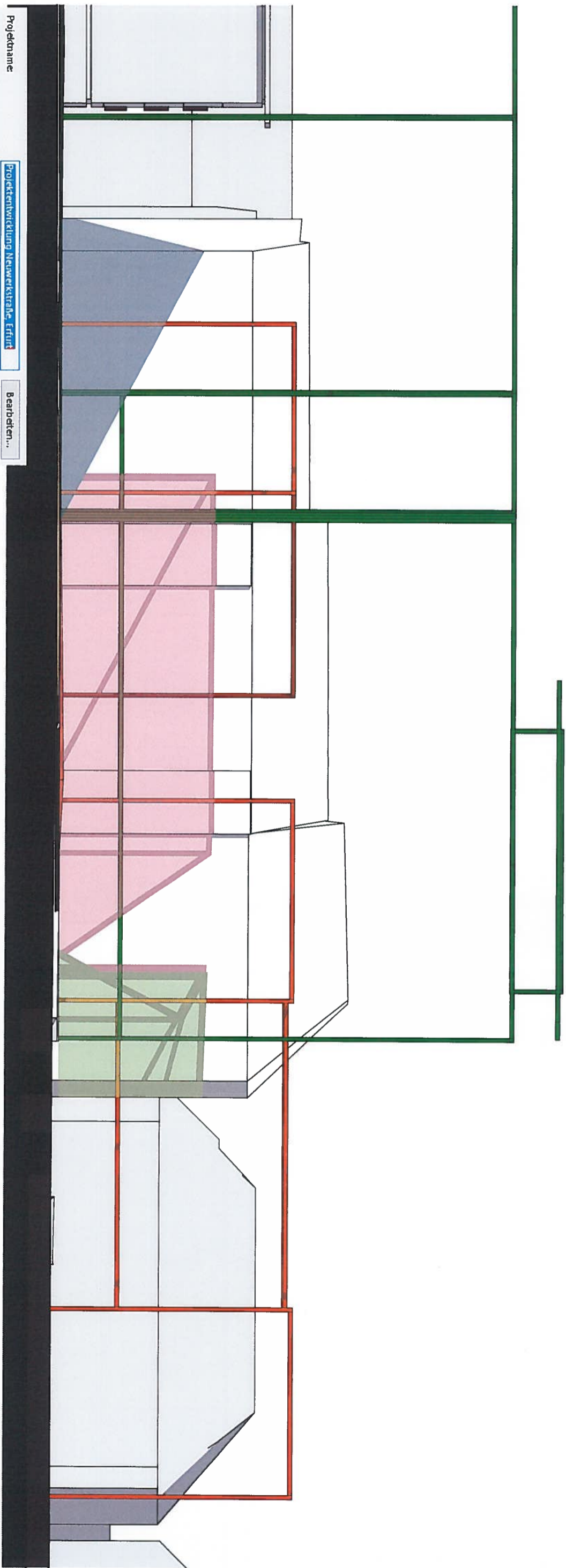
**Sonnenstand:**

Datum und Uhrzeit  Individuell

17.01.2018 12:00:00

+1h Sommerzeit

PLÄNE SIND UNTERBERECHTIGT GESCHÜTZT. KOPIEREN, VERVIELFÄLTIGEN UND WEITERLEGEN AN DREITE NUR MIT VORHERIGER GENEHMIGUNG DES ENTWERFERSTÄMMERS STATTAFT.



Projektname: **Projektentwicklung Neuwerkstraße, Erfurt**  
 Bearbeiten...

Komplette Adresse: **Neuwerkstraße / Löbtorf Erfurt 99084**  
 Bearbeiten...

Breitengrad: **50° 58' 21,7000"** N

Längengrad: **11° 1' 41,6000"** O

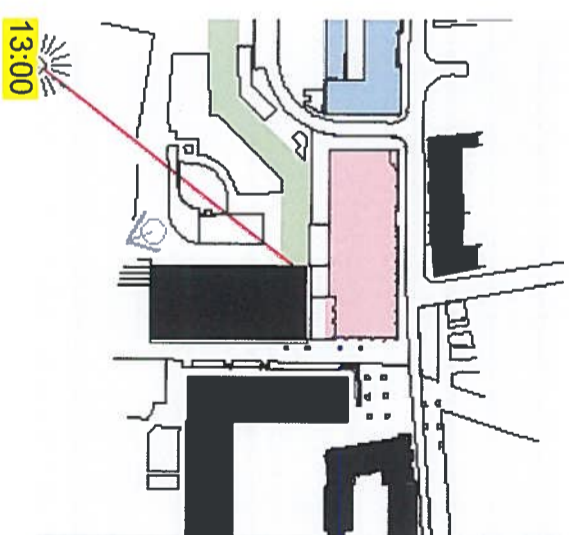
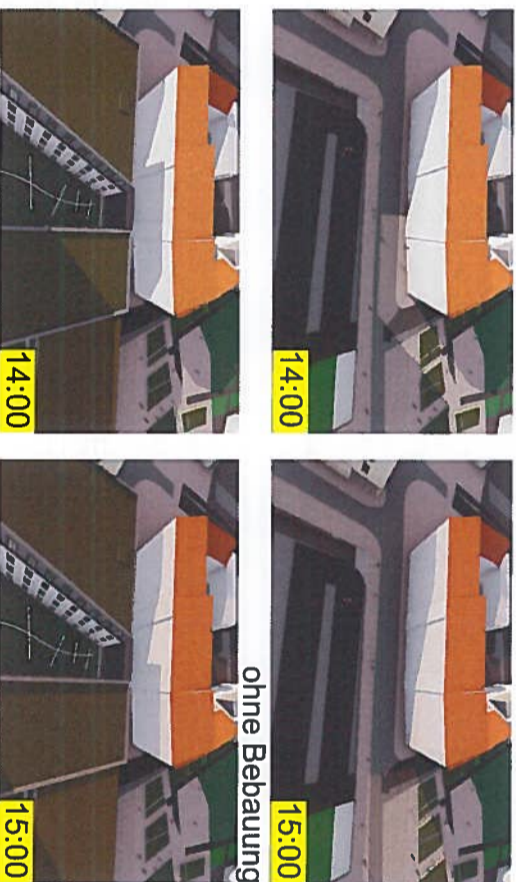
Zeitzone (UTC): **(UTC+01:00) Amste., Stockholm, Wien**

Höheanlage (Meeresspiegel): **196,15** m

Nordrichtung: **60,12°**



- Verschattung durch Wohnscheibe
- Verschattung durch Altenheim
- Verschattung durch Neubau



Kamerahöhe: **42,292**      Zielhöhe: **37,416**

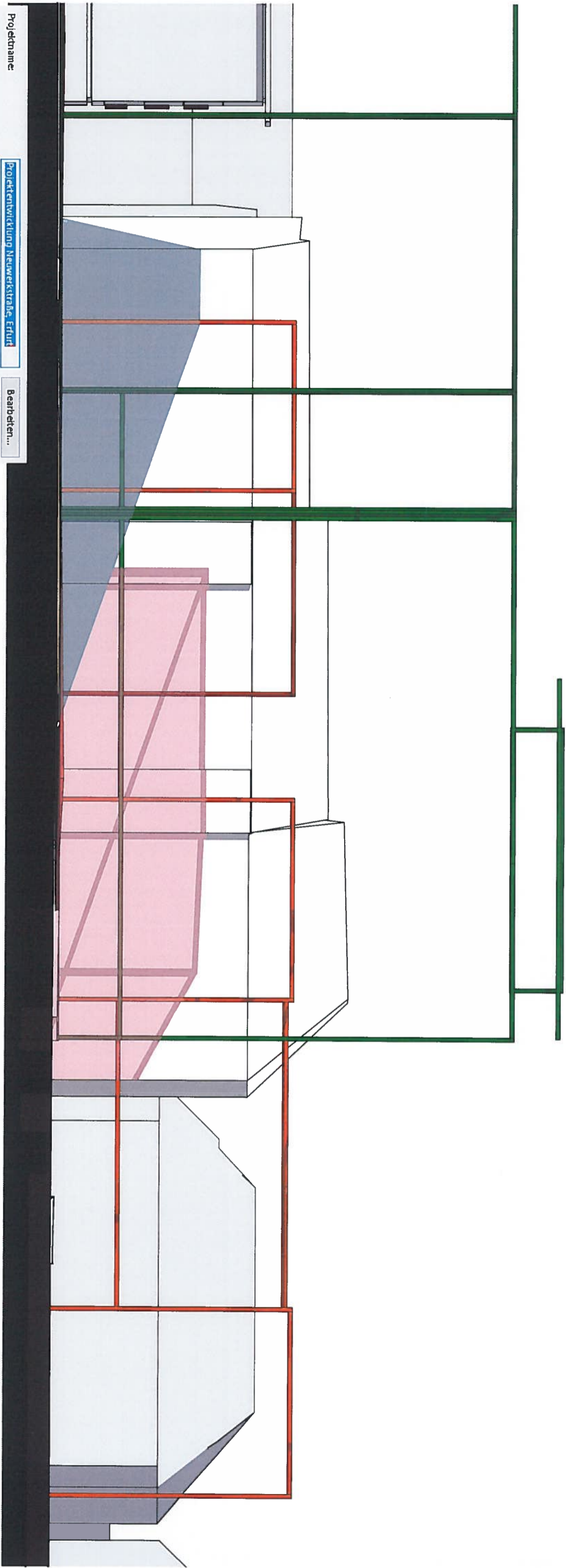
Abstand: **11,968**      Blickrichtung: **290,42°**

Blickwinkel: **75,00°**      Kippwinkel: **0,00°**

Nutzen Sie die Zwei-Punkt-Perspektive bis zur nächsten 3D-Navigation.

Sonnenstand:  Datum und Uhrzeit  Individuell

+1h Sommerzeit      **17.01.2018**      **13:00:00**



Projektname: **Projektentwicklung Neuwerkstraße, Erfurt**  
 Komplett Adresse: **Neuwerkstraße / Löbtorf Erfurt 99084**

Breitengrad: **50° 58' 21,7000"**  
 Längengrad: **11° 1' 41,8000"**

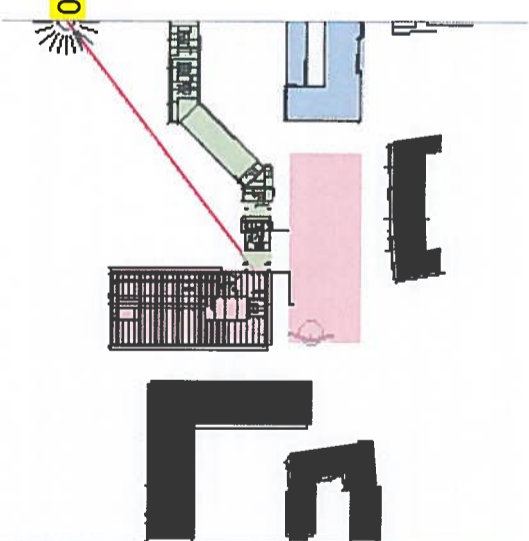
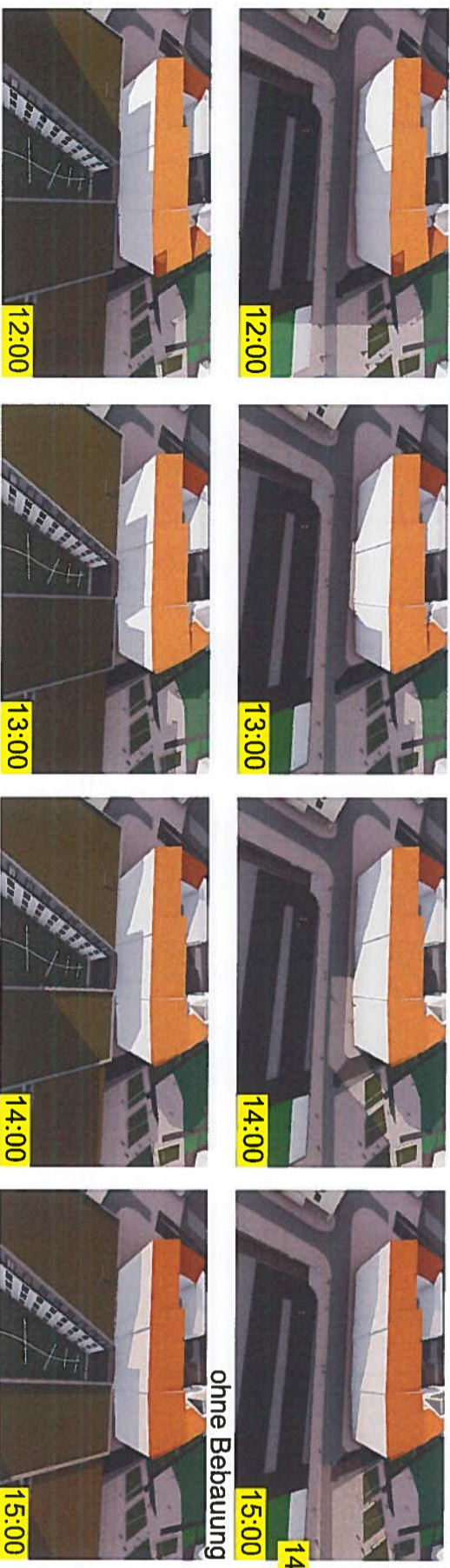
Zeitzone (UTC): **(UTC+01:00) Amste., Stockholm, Wien**

Höhenlage (Meeresspiegel): **196,15 m**

Nordrichtung: **60,12°**



- Verschattung durch Wohnscheibe
- Verschattung durch Altenheim
- Verschattung durch Neubau



Kamerahöhe: **155,691** Zielhöhe: **143,278**

Abstand: **3,595** Blickrichtung: **358,92°**

Blickwinkel: **75,00°** Kippwinkel: **0,00°**

Nutzen Sie die Zwei-Punkt-Perspektive bis zur nächsten 3D-Navigation.

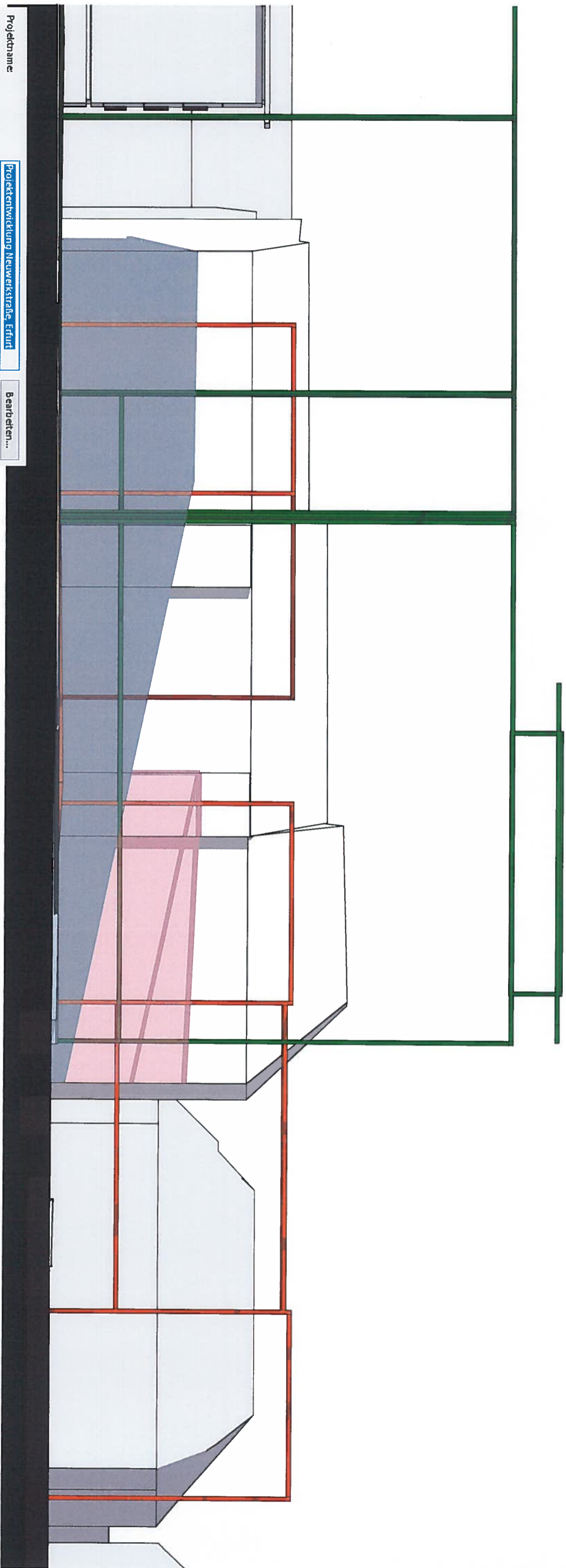
Sonnenstand:  Datum und Uhrzeit: **17.01.2018 14:00:00**  Individuell

+1h Sommerzeit

ohne Bebauung

mit Bebauung

PLÄNE SIND UNVERÄNDERLICH GESCHÜTZT. KOPIEREN, VERVIelfÄLTIGUNG UND WEITERGABE AN DRITTE SIND NUR MIT VORHERIGER GENEHMIGUNG DES ENTWERFERSTÄMMENS STATTLICH.



Projektname: **Projekentwicklung Neuwerkstraße, Erfurt**  
 Komplett Adresse: **Neuwerkstraße / Löbtorfer Erfurt 99094**

Breitengrad: **50° 58' 21,7000"**  
 Längengrad: **11° 1' 41,6000"**

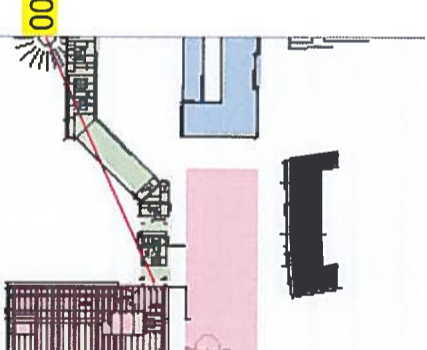
Zeitzone (UTC): **(UTC+01:00) Amsterd., Stockholm, Wien**

Höhenlage (Meeresspiegel): **196,15 m**

Nordrichtung: **60,12°**



- Verschattung durch Wohnscheibe
- Verschattung durch Altenheim
- Verschattung durch Neubau



**Kamerahöhe** 155,691 **Zielhöhe** 143,278

**Abstand** 3,595 **Blickrichtung** 356,92°

**Blickwinkel** 75,00° **Kippwinkel** 0,00°

Nutzen Sie die Zwei-Punkt-Perspektive bis zur nächsten 3D-Navigation.

Sonnenstand:  Datum und Uhrzeit  Individuell

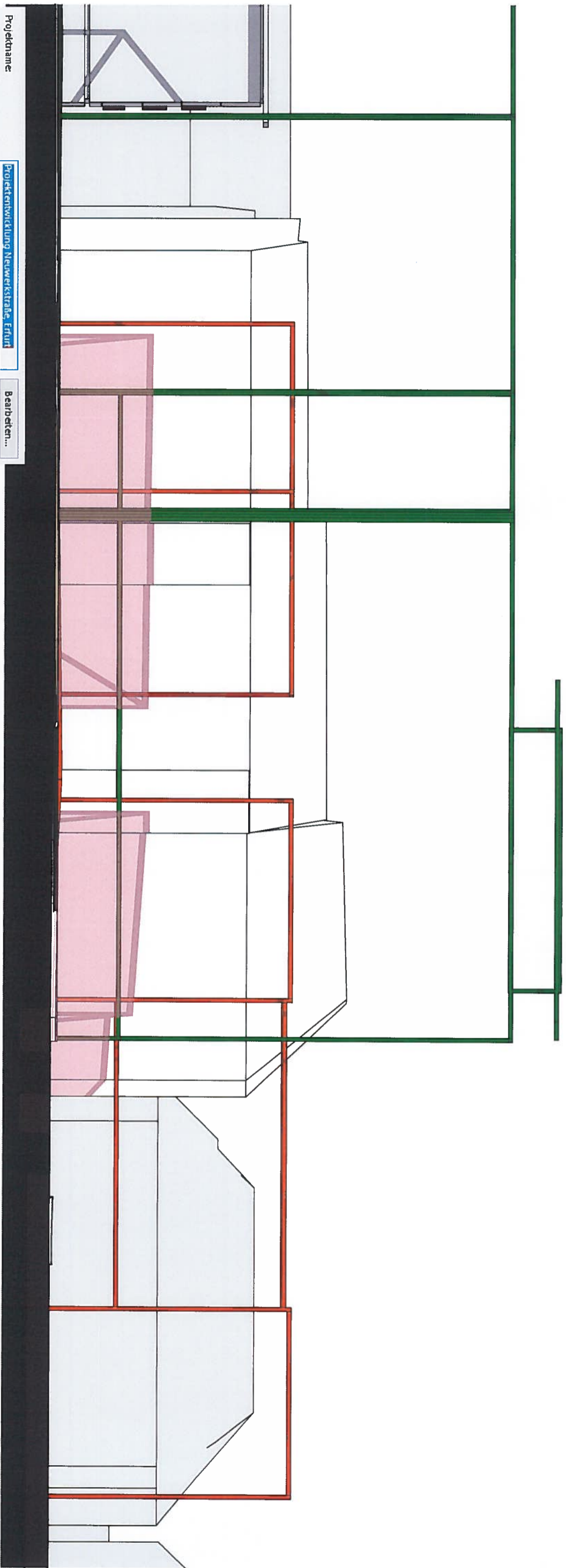
+1h Sommerzeit

17.01.2018 15:00:00

Im Januar wird das Zeitfenster von 12-15 Uhr relevant. Die oberen Geschosse werden partiell verschattet und über den Zeitraum von einer Stunde an unterschiedlichen Stellen belichtet. Das gewerbliche EG bleibt aussen vor.

Neuwerkstrasse 45-47  
 Blatt-Nr.: A-5.4  
 > SO 17 Jan 15:00 Planung | M1:300

PLÄNE SIND UNTERSCHREIBUNGSGESCHÜTZT. KOPIEREN, VERVIELFÄLTIGEN UND WEITERGEBEN AM DRITTE NUR MIT VORHERIGER GENEHMIGUNG DES ENTWERFERSTÄMMERS STAATBAUPT.



Projektname: **Projektentwicklung Neuwerkstraße, Erfurt**

Komplette Adresse: **Neuwerkstraße / Löbentor Erfurt 99084**

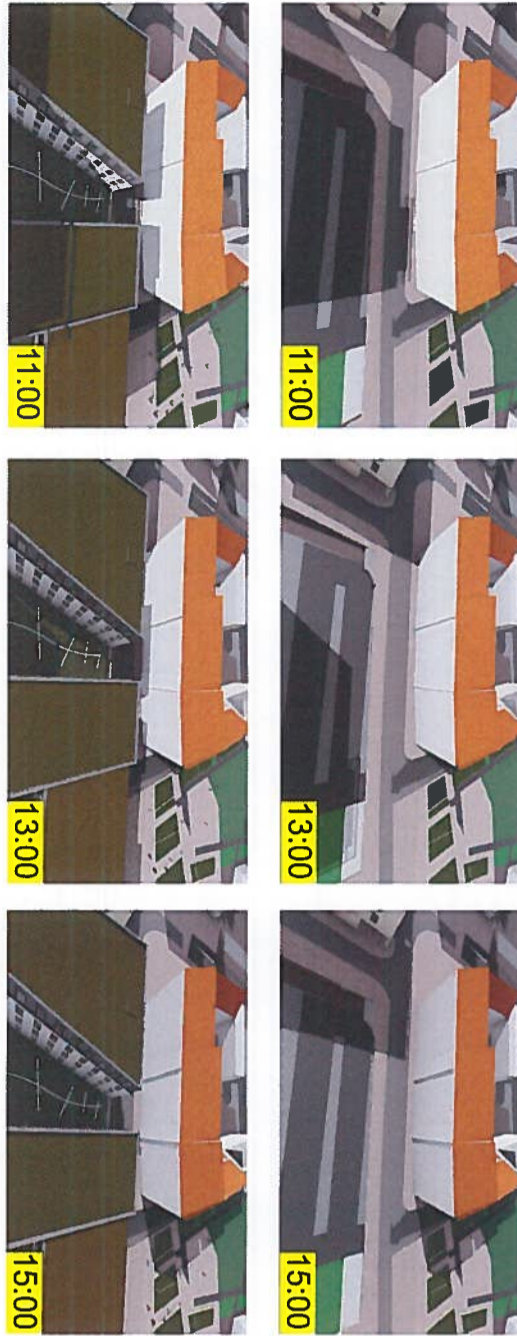
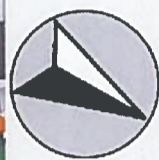
Breitengrad: **50° 58' 21,7000"**

Längengrad: **11° 1' 41,6000"**

Zeitzone (UTC): **(UTC+01:00) Amste., Stockholm, Wien**

Höhenlage (Meeresspiegel): **196,15 m**

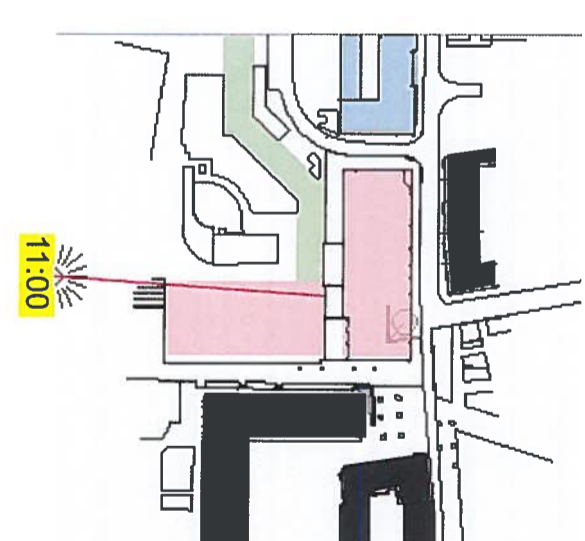
Nordrichtung: **60,12°**



- Verschattung durch Wohnscheibe
- Verschattung durch Altenheim
- Verschattung durch Neubau

ohne Bebauung

mit Bebauung



Kamerahöhe: 17,650      Zielhöhe: 16,358

Abstand: 12,858      Blickrichtung: 316,92°

Blickwinkel: 75,00°      Kippwinkel: 0,00°

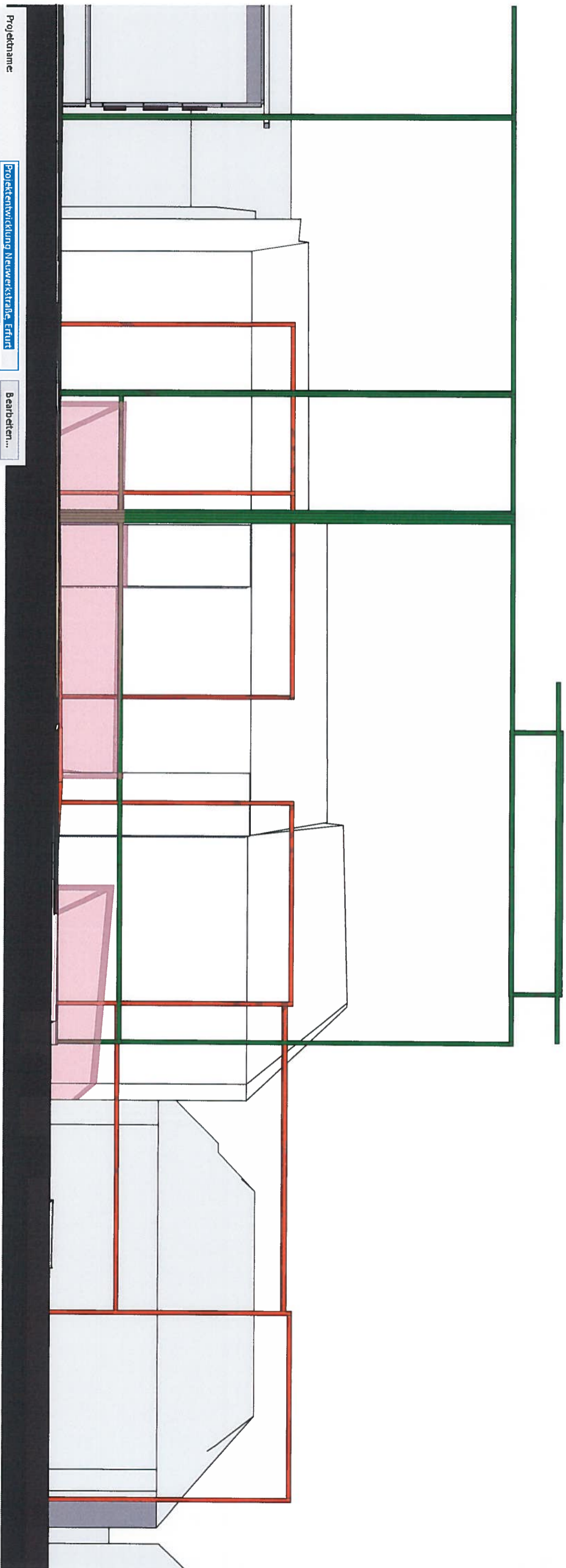
Nutzen Sie die Zwei-Punkt-Perspektive bis zur nächsten 3D-Navigation.

Sonnenstand:  Datum und Uhrzeit       Individuell

21.03.2018      11:00:00

+1h Sommerzeit

PLÄNE SIND UNVERECHTLICH GESCHÜTZT. KOPIEREN, VERVIelfÄLTIGEN UND WEITERGEBEN AN DRITTE NUR MIT VORHERIGER GENEHMIGUNG DES ENTWURFSVERFASSERS STATTMAT



Projektname: **Projektentwicklung Neuwerkstraße, Erfurt**  
 Bearbeiten...

Komplette Adresse: **Neuwerkstraße / Löbtorfer Erfurt 99084**  
 Bearbeiten...

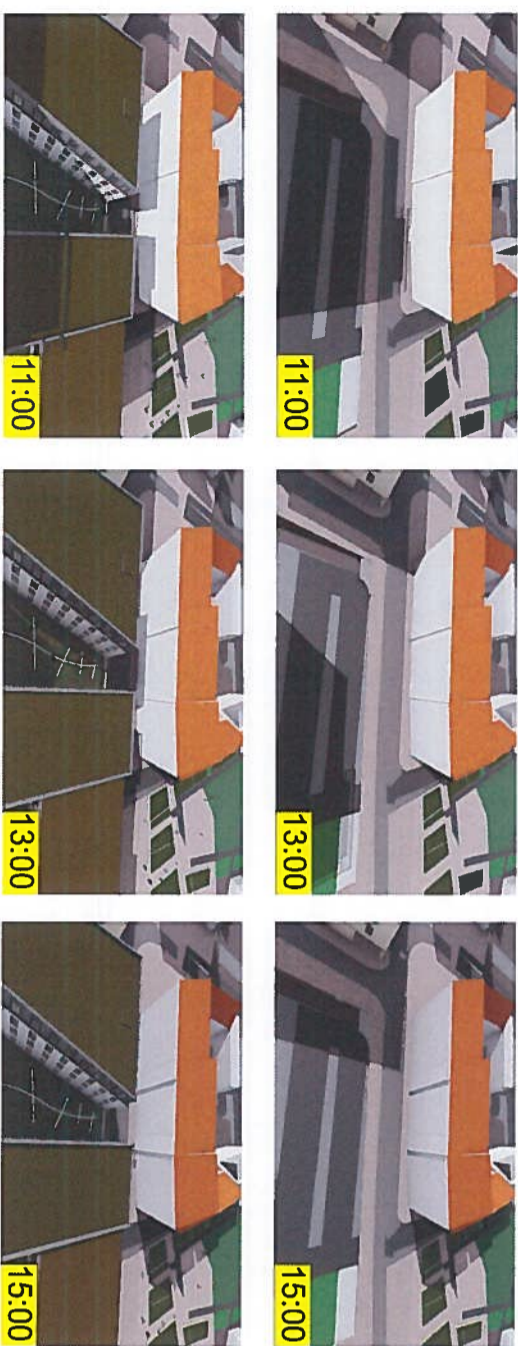
Breitengrad: **50° 58' 21,7000"** N

Längengrad: **11° 1' 41,6000"** O

Zeitzone (UTC): **(UTC+01:00) Amste., Stockholm, Wien**

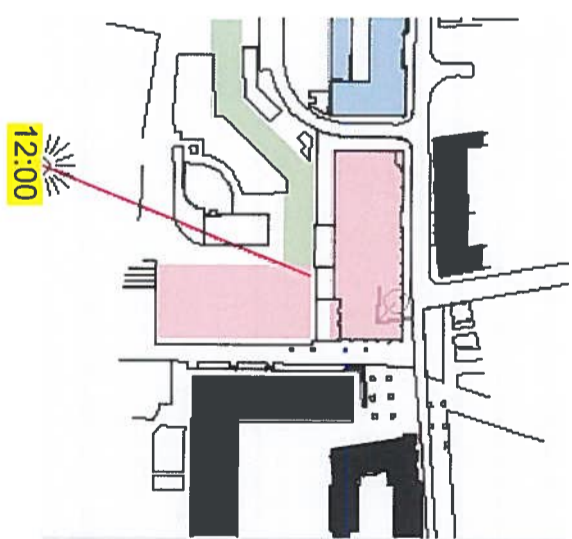
Höhe (Meterspiegel): **196,15** m

Nordrichtung: **60,12°**



- Verschattung durch Wohnscheibe
- Verschattung durch Altenheim
- Verschattung durch Neubau

ohne Bebauung  
 mit Bebauung



Kamerahöhe: **17,650**      Zielhöhe: **16,358**

Abstand: **12,858**      Blickrichtung: **316,92°**

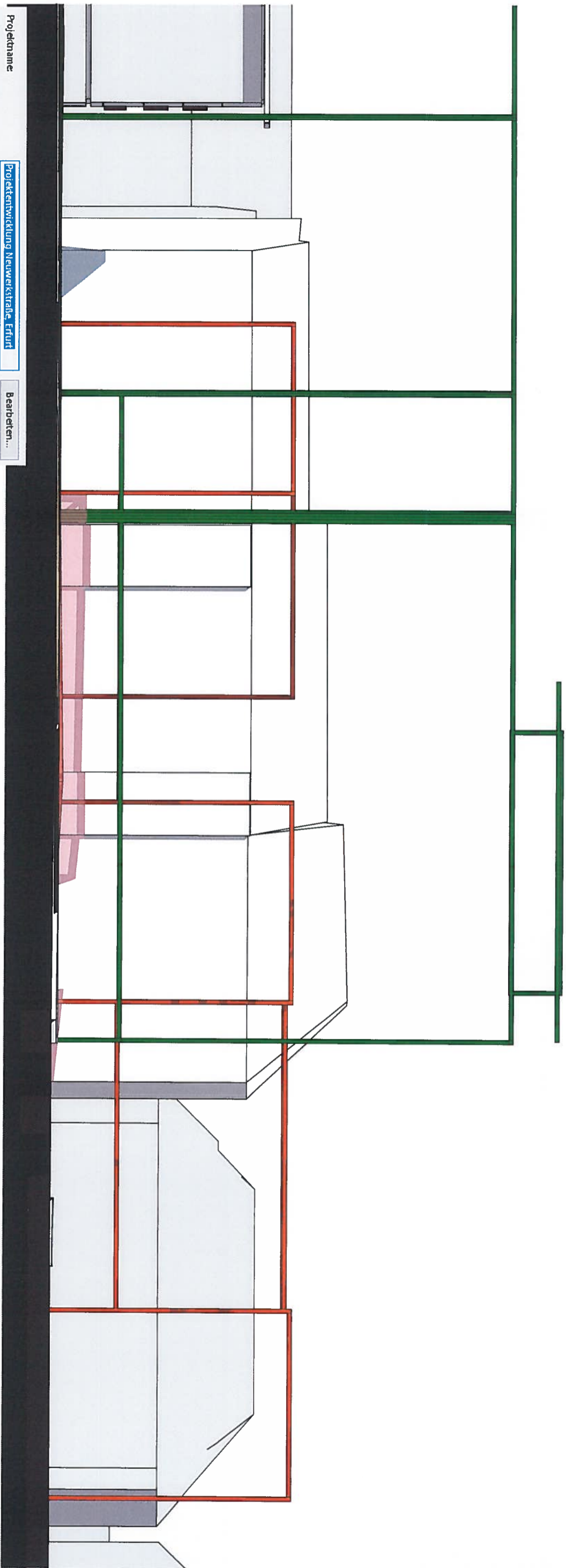
Blickwinkel: **75,00°**      Kippwinkel: **0,00°**

Nutzen Sie die Zwei-Punkt-Perspektive bis zur nächsten 3D-Navigation.

Sonnenstand:  Datum und Uhrzeit       Individuell

**21.03.2018**      **12:00:00**

+ 1h Sommerzeit



Projektname: **Projektentwicklung Neuwerkstraße, Erfurt**

Komplette Adresse: **Neuwerkstraße / Löbtorfer Erfurt 99084**

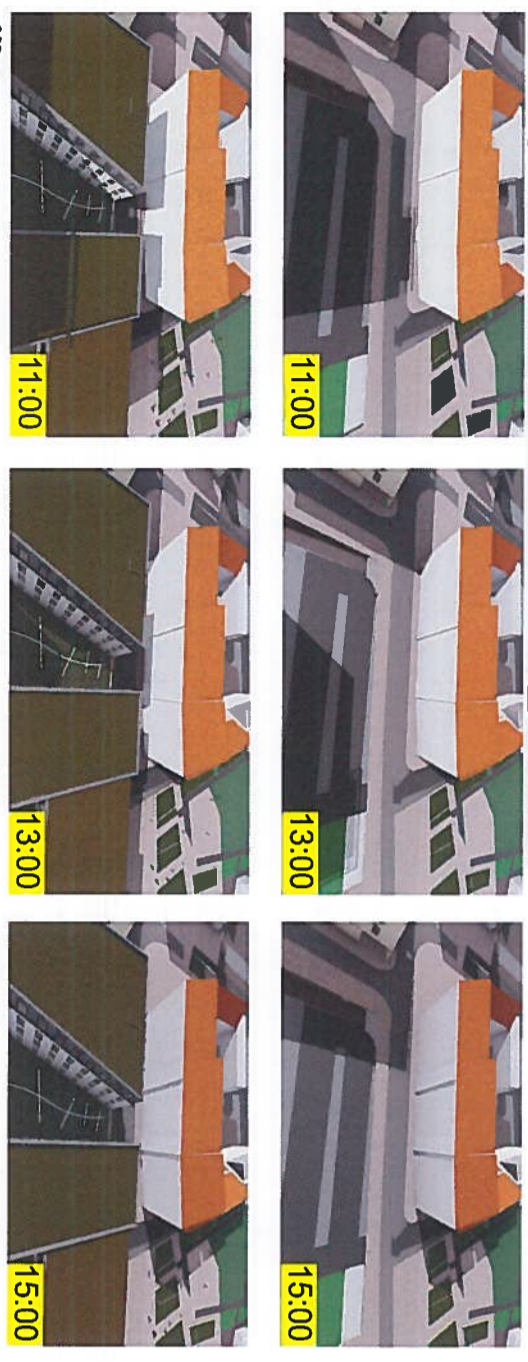
Breitengrad: **50° 58' 21,7000"**

Längengrad: **11° 1' 41,6000"**

Zeitzone (UTC): **(UTC+01:00) Amsterd., Stockholm, Wien**

Höhenlage (Meeresspiegel): **196,15 m**

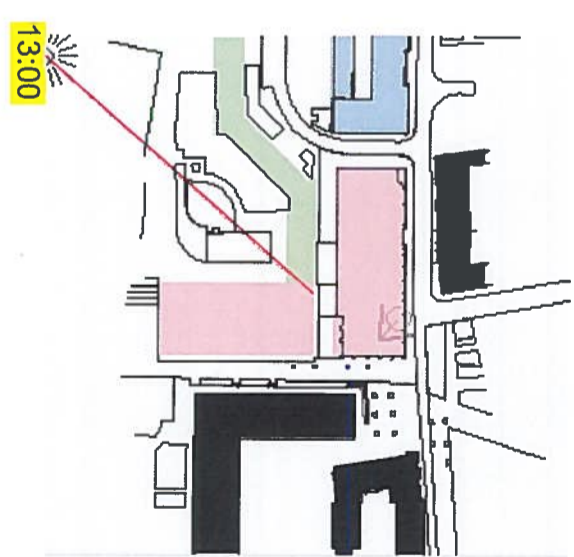
Nordrichtung: **60,12°**



- Verschattung durch Wohnscheibe
- Verschattung durch Altenheim
- Verschattung durch Neubau

ohne Bebauung

mit Bebauung



**Kamerahöhe** 17,650 **Zielhöhe** 16,358

**Abstand** 12,858 **Blickrichtung** 316,92°

**Blickwinkel** 75,00° **Kippwinkel** 0,00°

Nutzen Sie die Zwei-Punkt-Perspektive bis zur nächsten 3D-Navigation.

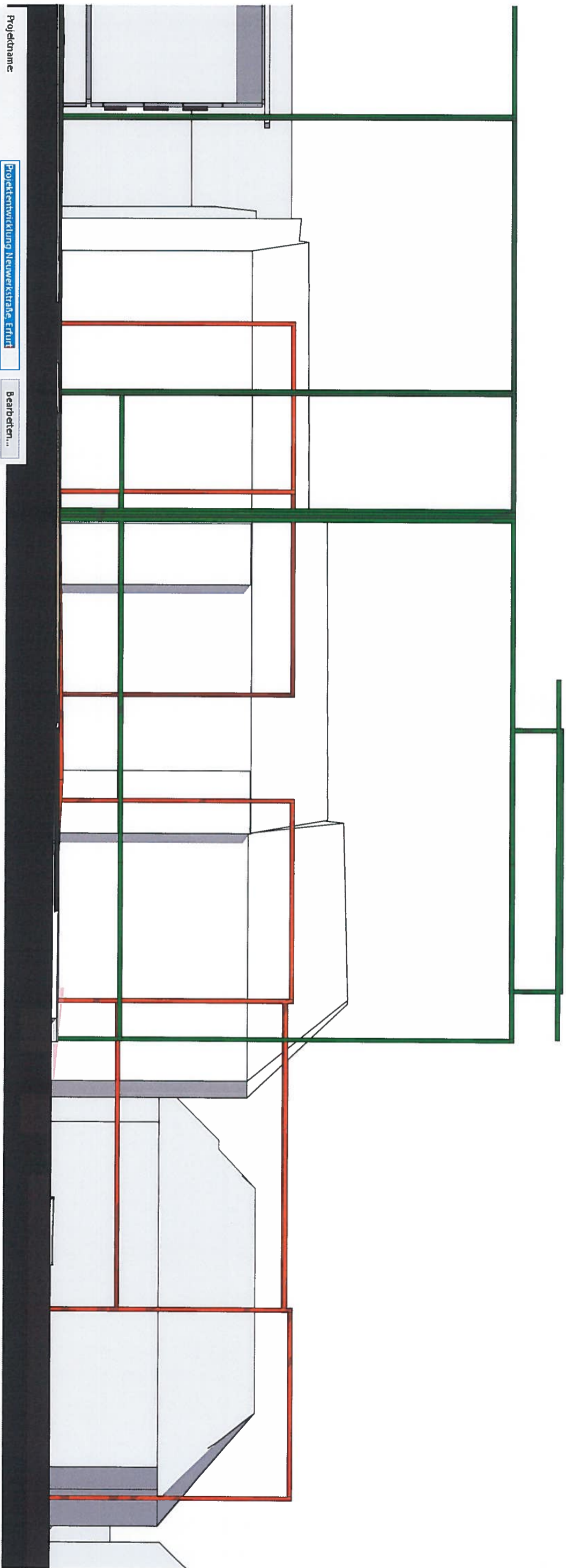
**Sonnenstand:**

Datum und Uhrzeit  Individuell

21.03.2018 13:00:00

+1h Sommerzeit

PLÄNE SIND ÜBERBREMENGLICH GESCHÜTZT. KOPIEREN, VERVIelfÄLTIGEN UND WEITERGEBEN AM DRITTE NUR MIT VORHERIGER GENEHMIGUNG DES ENTWERFERBÜROS STATTKURT



Projektname: **Projektentwicklung Neuwerkstraße, Erfurt**

Komplette Adresse: **Neuwerkstraße / Löbtorfer Erfurt 99084**

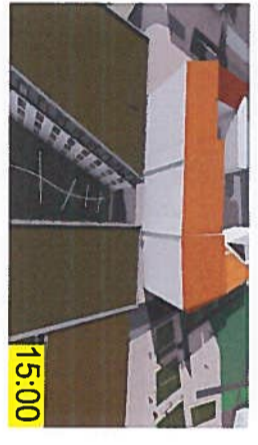
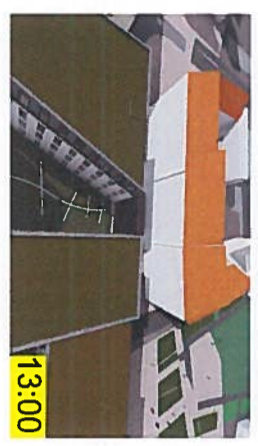
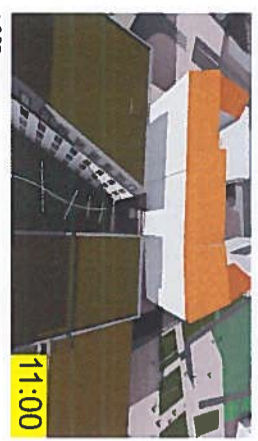
Breitengrad: **50° 58' 21,7000"**

Längengrad: **11° 1' 41,6000"**

Zeitzone (UTC): **(UTC+01:00) Amsterd., Stockholm, Wien**

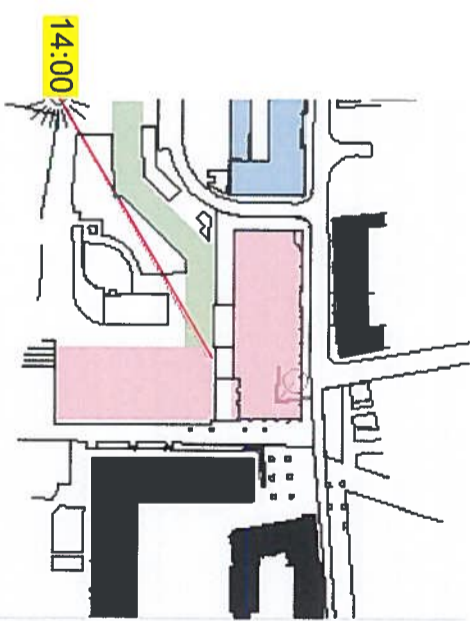
Höhenlage (Meeresspiegel): **196,15 m**

Nordrichtung: **60,12°**



- Verschattung durch Wohnscheibe
- Verschattung durch Altenheim
- Verschattung durch Neubau

ohne Bebauung



mit Bebauung

**Kamerahöhe** 17,650 **Zielfhöhe** 16,358

**Abstand** 12,858 **Blickrichtung** 316,92°

**Blickwinkel** 75,00° **Kippwinkel** 0,00°

Nutzen Sie die Zwei-Punkt-Perspektive bis zur nächsten 3D-Navigation.

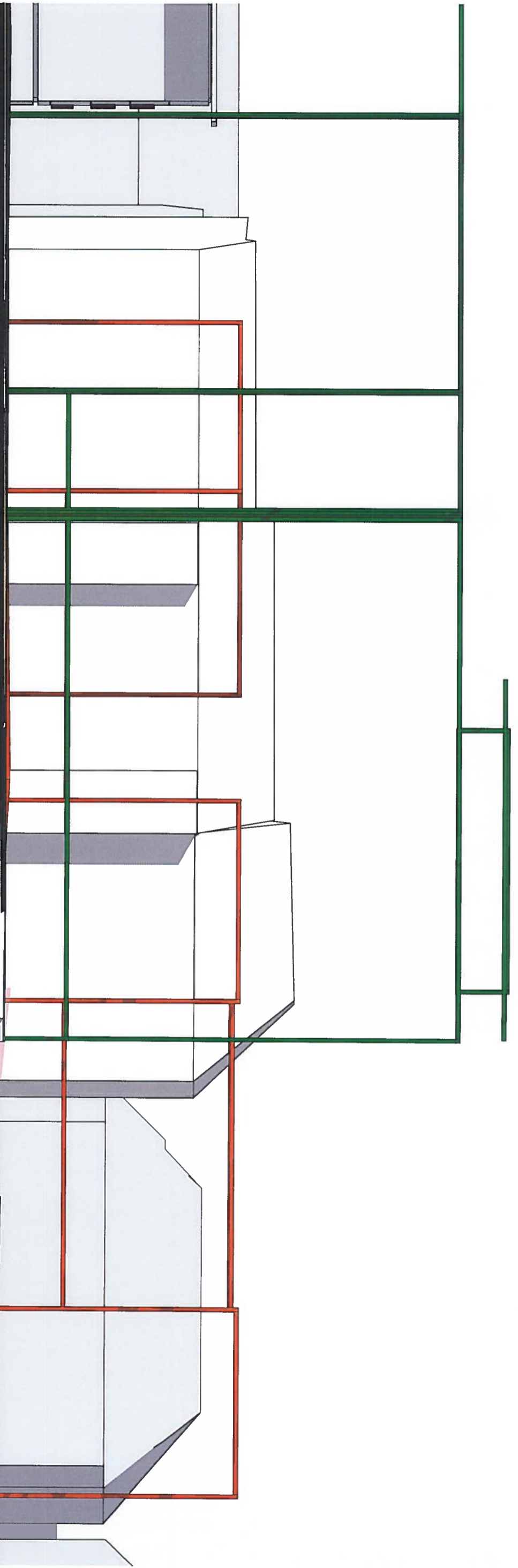
**Sonnenstand:**

Datum und Uhrzeit **21.03.2018** **14:00:00**

Individuell **14:00:00**

+1h Sommerzeit





Projektname: **Projektentwicklung Neuwerkstraße, Erfurt**

Komplette Adresse: **Neuwerkstraße / Löbtorf Erfurt 99084**

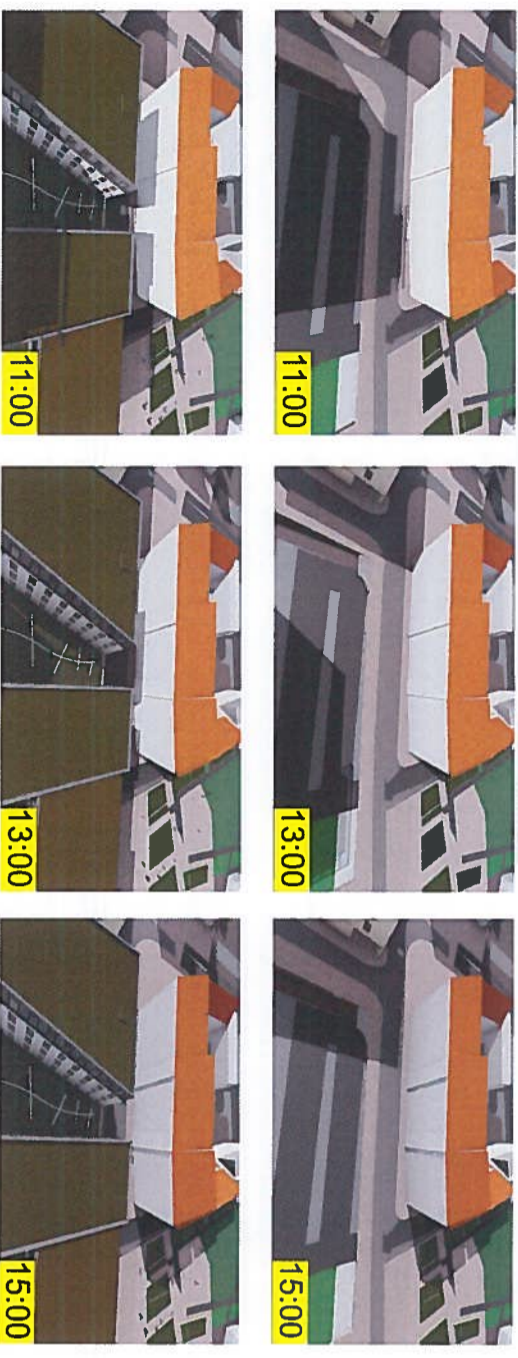
Breitengrad: **50° 58' 21,7000"**

Längengrad: **11° 1' 41,6000"**

Zeitzone (UTC): **(UTC+01:00) Amsterd., Stockholm, Wien**

Höhe (über Meeresspiegel): **196,15 m**

Nordrichtung: **60,12°**

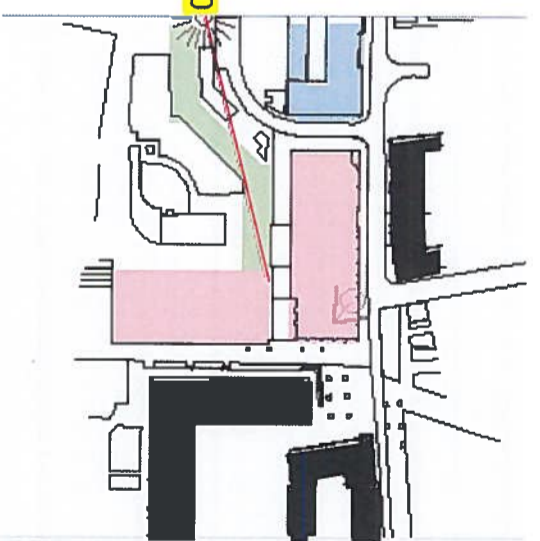


- Verschattung durch Wohnscheibe
- Verschattung durch Altenheim
- Verschattung durch Neubau

ohne Bebauung

mit Bebauung

15:00



Kamerahöhe	17,650	Zielhöhe	16,358
Abstand	12,858	Blickrichtung	316,92°
Blickwinkel	75,00°	Kippwinkel	0,00°

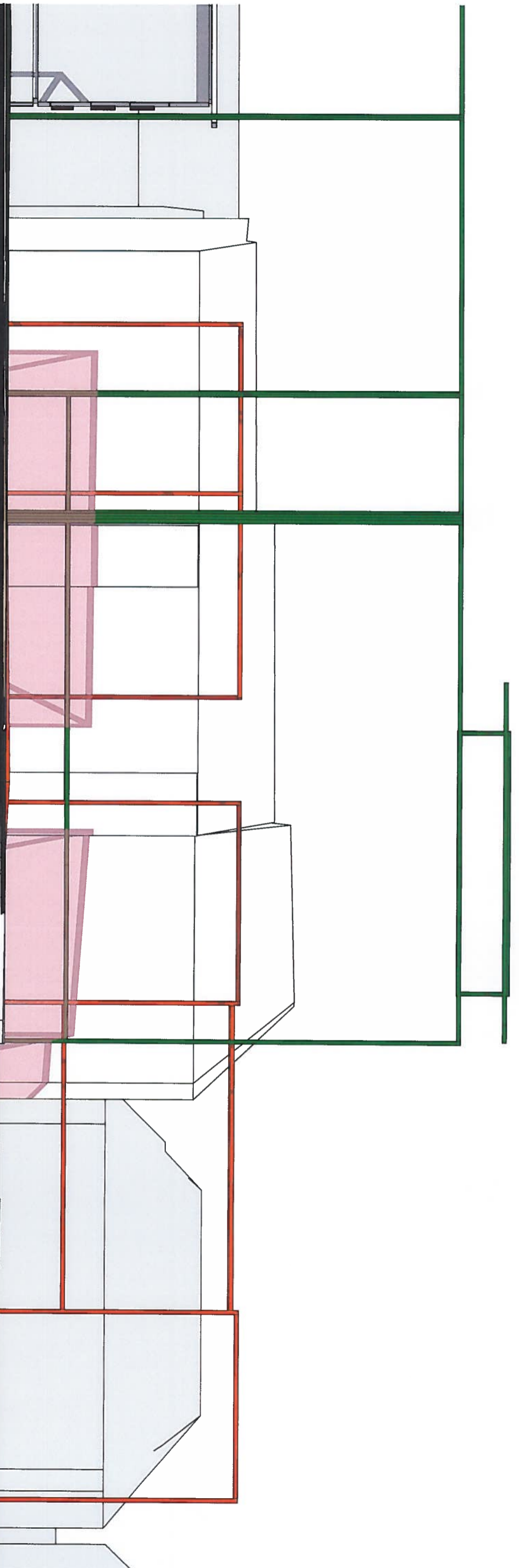
Nutzen Sie die Zwei-Punkt-Perspektive bis zur nächsten 3D-Navigation.

Sonnenstand:  Datum und Uhrzeit  Individuell

+1h Sommerzeit

21.03.2018 15:00:00

Betrachtet wird das Zeitfenster von 11-15 Uhr  
 Hierbei gibt es partielle Verschattungen im EG und im 1.OG, die nach 2h nur noch das gewerbliche EG betreffen. Der Rest der Fassade wird über die nachzuweisenden 4h unbeeinträchtigt belichtet.



Projektname: **Projektentwicklung Neuwerkstraße, Erfurt**

Komplette Adresse: **Neuwerkstraße / Löbentor Erfurt 99084**

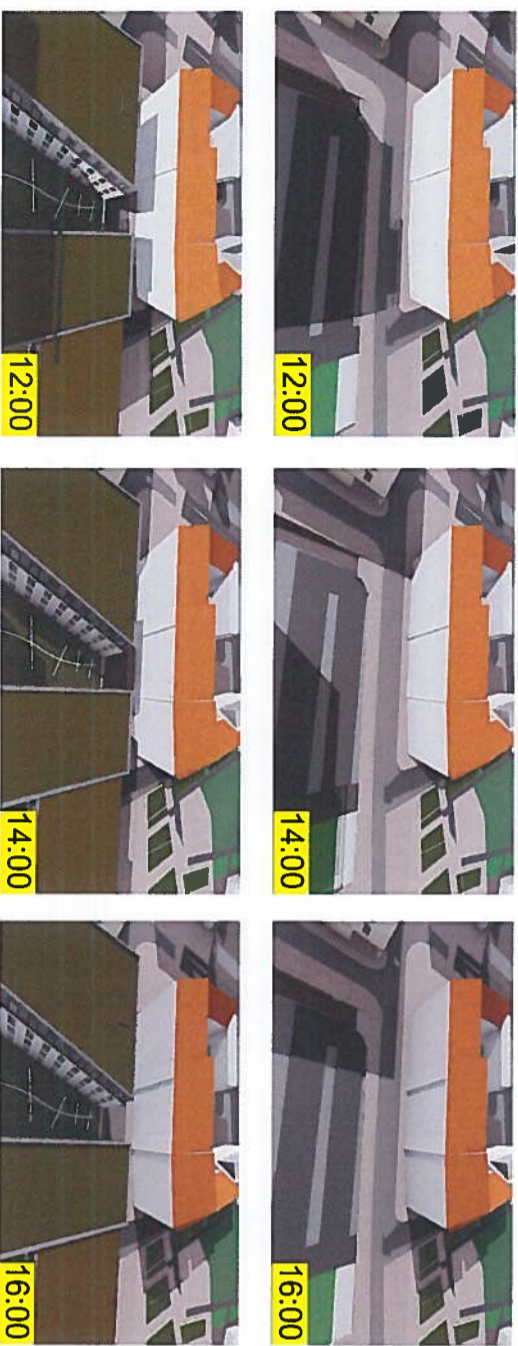
Breitengrad: **50° 58' 21,7000"**

Längengrad: **11° 1' 41,6000"**

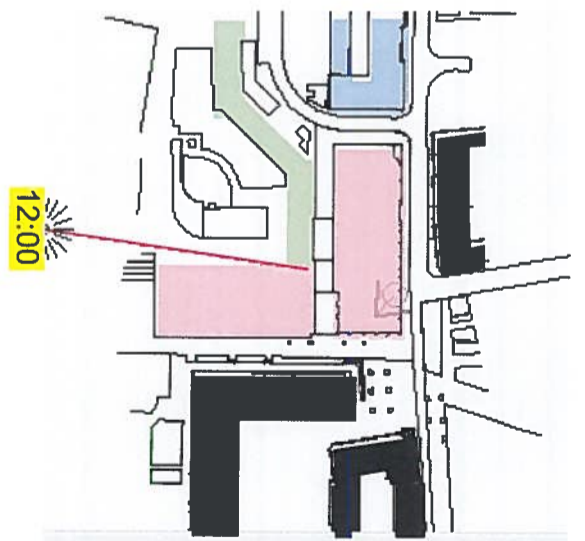
Zeitzone (UTC): **(UTC+01:00) Amste., Stockholm, Wien**

Höhenlage (Meeresspiegel): **196,15 m**

Nordrichtung: **60,12°**



- Verschattung durch Wohnscheibe
- Verschattung durch Altenheim
- Verschattung durch Neubau



**Kamerahöhe** 17,650 **Zielhöhe** 16,358

**Abstand** 12,858 **Blickrichtung** 316,92°

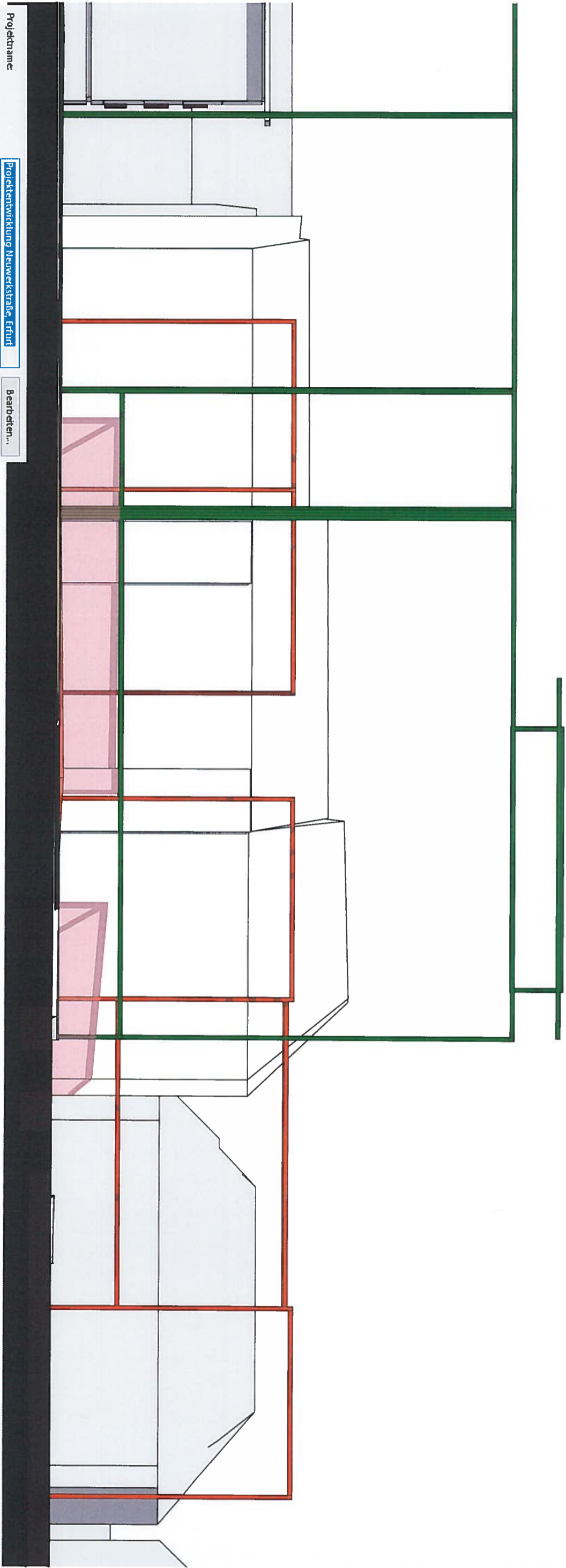
**Blickwinkel** 75,00° **Kippwinkel** 0,00°

Nutzen Sie die Zwei-Punkt-Perspektive bis zur nächsten 3D-Navigation.

Sonnenstand:  Datum und Uhrzeit 23.09.2018 12:00:00  Individuell

+1h Sommerzeit

PLÄNE SIND ÜBERBEREITET UND GESCHÜTZT. KOPIEREN, VERMEHRTIGEN UND WEITERGEBEN AN DITTE NUR MIT VORHERIGER GENEHMIGUNG DES ENTWERFERSTÄTTENS STAHTHAFT



Projektname: **Projektentwicklung Neuwerkstraße, Erfurt**

Komplette Adresse: **Neuwerkstraße / Löbtorf Erfurt 99084**

Breitengrad: **50° 58' 21,7000"**

Längengrad: **11° 1' 41,6000"**

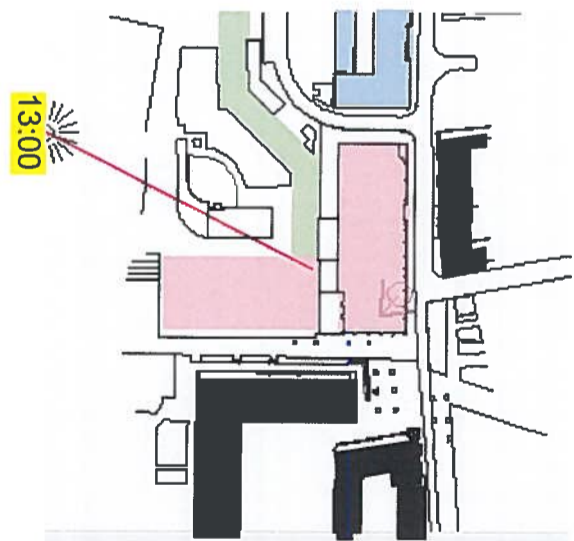
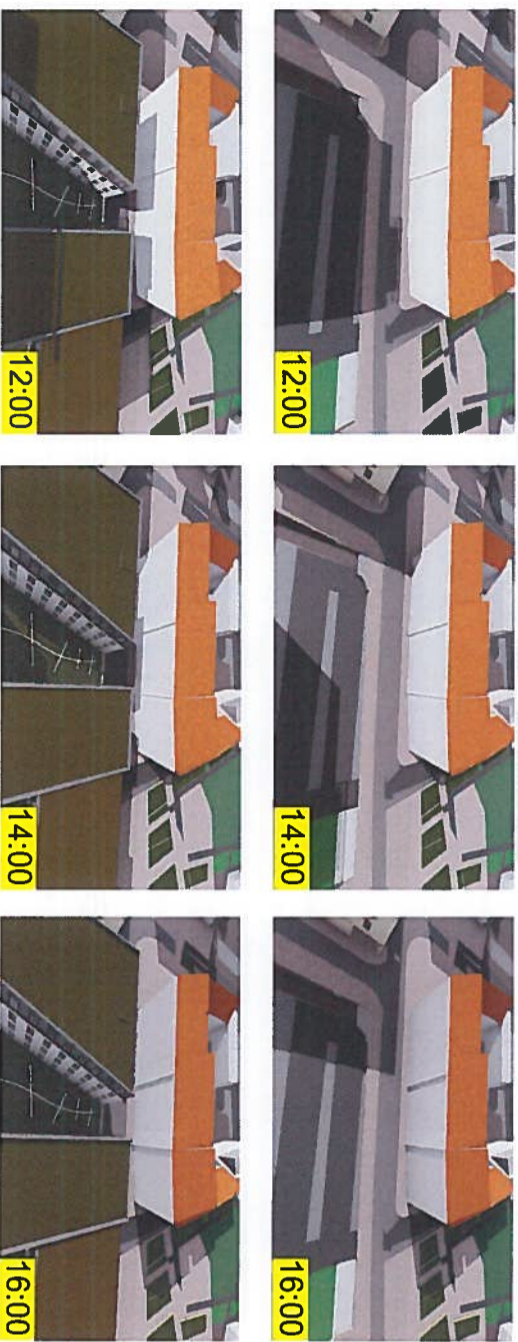
Zeitzone (UTC): **(UTC+01:00) Amste., Stockholm, Wien**

Höhenlage (Meeresspiegel): **196,15 m**

Nordrichtung: **60,12°**



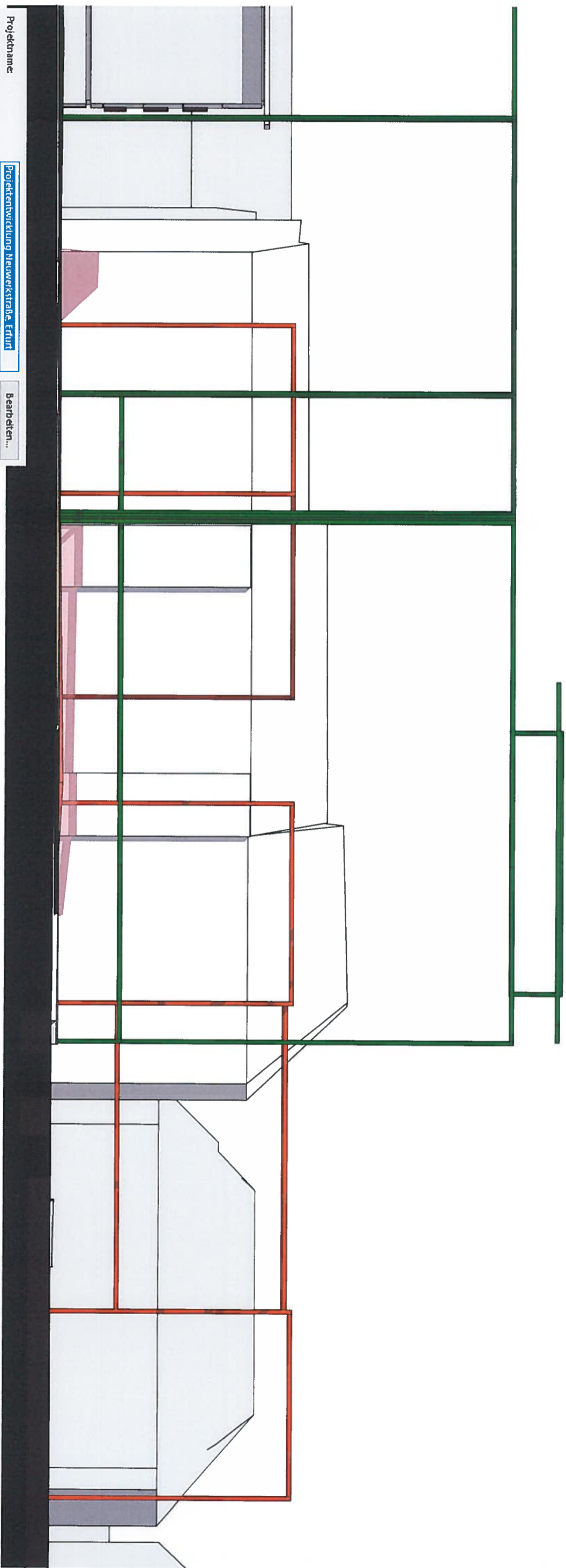
- Verschattung durch Wohnscheibe
- Verschattung durch Altenheim
- Verschattung durch Neubau



Kamerahöhe	17,650	Zielhöhe	16,358
Abstand	12,858	Blickrichtung	316,92°
Blickwinkel	75,00°	Kippwinkel	0,00°

Nutzen Sie die Zwei-Punkt-Perspektive bis zur nächsten 3D-Navigation.  
 Sonnenstand:  Datum und Uhrzeit  Individuell  
 23.09.2018 13:00:00  
 + 1h Sommerzeit

PLÄNE SIND UNTERBERECHTIGT GESCHÜTZT. KOPIEREN, VERMILT, TIERGEBEN, WEITERGABE AN DRITTE NUR MIT VORHERIGER GENEHMIGUNG DES ENTWERFERASSISTENS STÄTTMART.



Projektname: **Projektentwicklung Neuwerkstraße, Erfurt**

Komplette Adresse: **Neuwerkstraße / Löbtor Erfurt 99084**

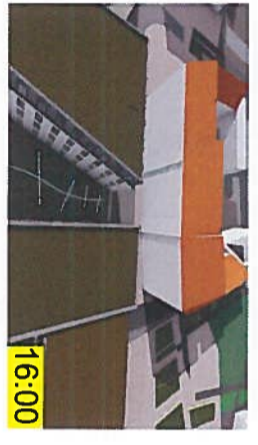
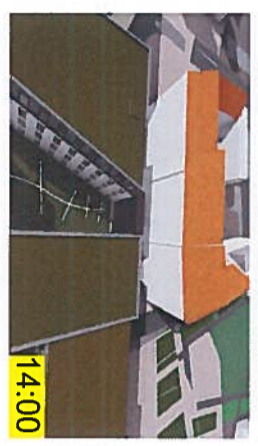
Breitengrad: **50° 58' 21,7000"**

Längengrad: **11° 1' 41,6000"**

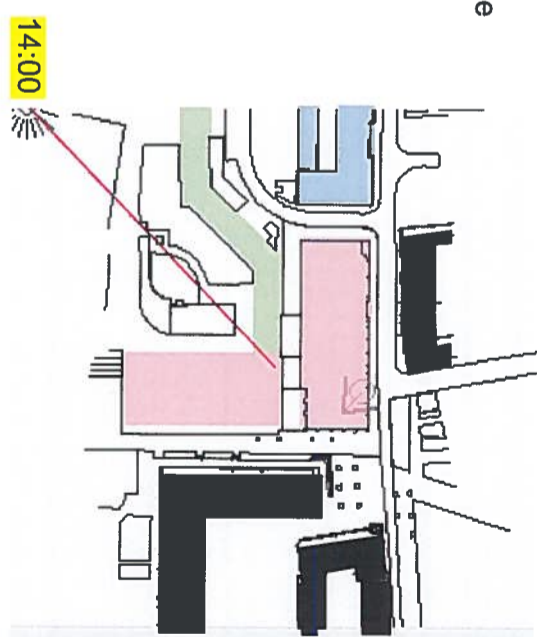
Zeitzone (UTC): **(UTC+01:00) Amste., Stockholm, Wien**

Höhenlage (Meeresspiegel): **196,15 m**

Nordrichtung: **60,12°**



- Verschattung durch Wohnscheibe
- Verschattung durch Altenheim
- Verschattung durch Neubau



Kamerahöhe	17,650	Zielhöhe	16,358
Abstand	12,858	Blickrichtung	316,92°
Bildwinkel	75,00°	Kippwinkel	0,00°

Nutzen Sie die Zwei-Punkt-Perspektive bis zur nächsten 3D-Navigation.

Sonnenstand:

Datum und Uhrzeit  Individuell

23.09.2018 14:00:00

+1h Sommerzeit

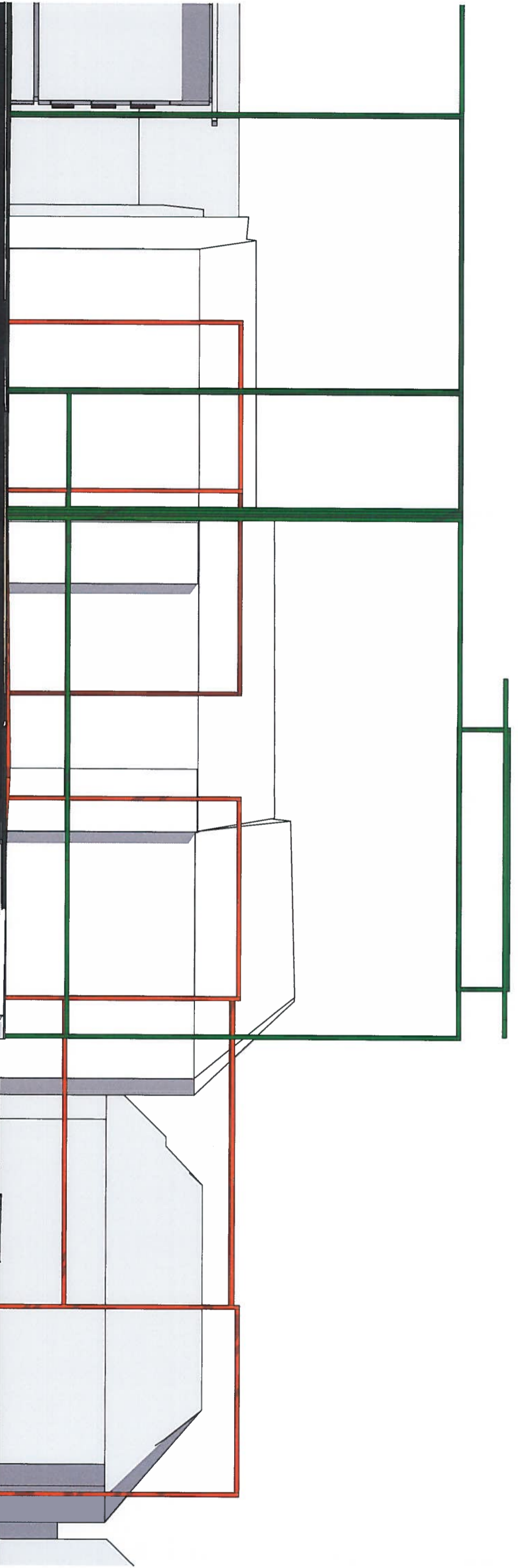


Architekturbüro Stadermann - Architekten BDA

Winkelstrasse 12a 37327 Hausen T 03605 56190

Projektentwicklung Neuwerkstraße, Erfurt

Neuwerkstrasse 45-47  
Blatt-Nr.: A-5.12  
> SO 23 Sep 14:00 Planung | M1:300  
Neuwerkstraße / Löbtor, 99084 Erfurt



Projektname: **Projektentwicklung Neuwerkstraße, Erfurt**

Komplette Adresse: **Neuwerkstraße / Löhbertor Erfurt 99084**

Breitengrad: **50° 58' 21,7000"**

Längengrad: **11° 1' 41,6000"**

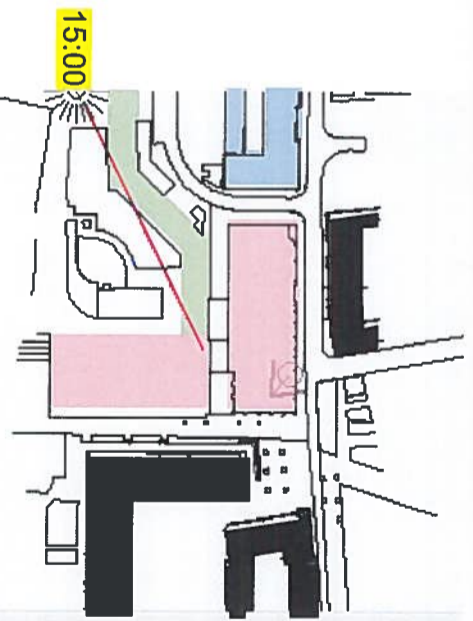
Zetzone (UTC): **(UTC+01:00) Amste., Stockholm, Wien**

Höhenlage (Meeresspiegel): **196,15 m**

Nordrichtung: **60,12°**



- Verschattung durch Wohnscheibe
- Verschattung durch Altenheim
- Verschattung durch Neubau



**Kamerahöhe** 17,650 **Zielhöhe** 16,358

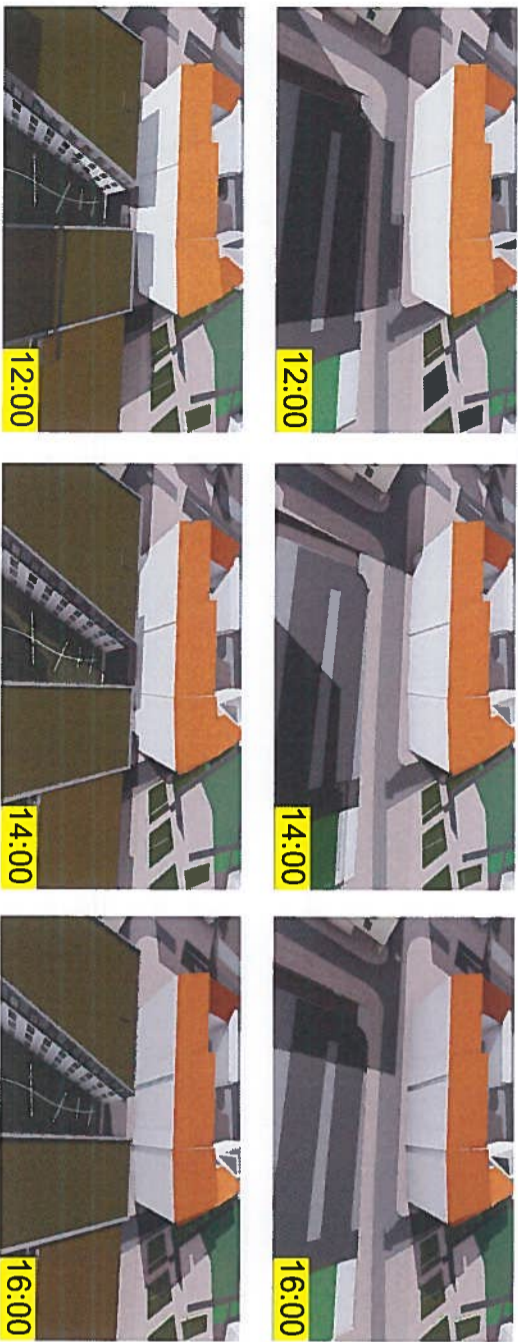
**Abstand** 12,858 **Blickrichtung** 316,92°

**Blickwinkel** 75,00° **Kippwinkel** 0,00°

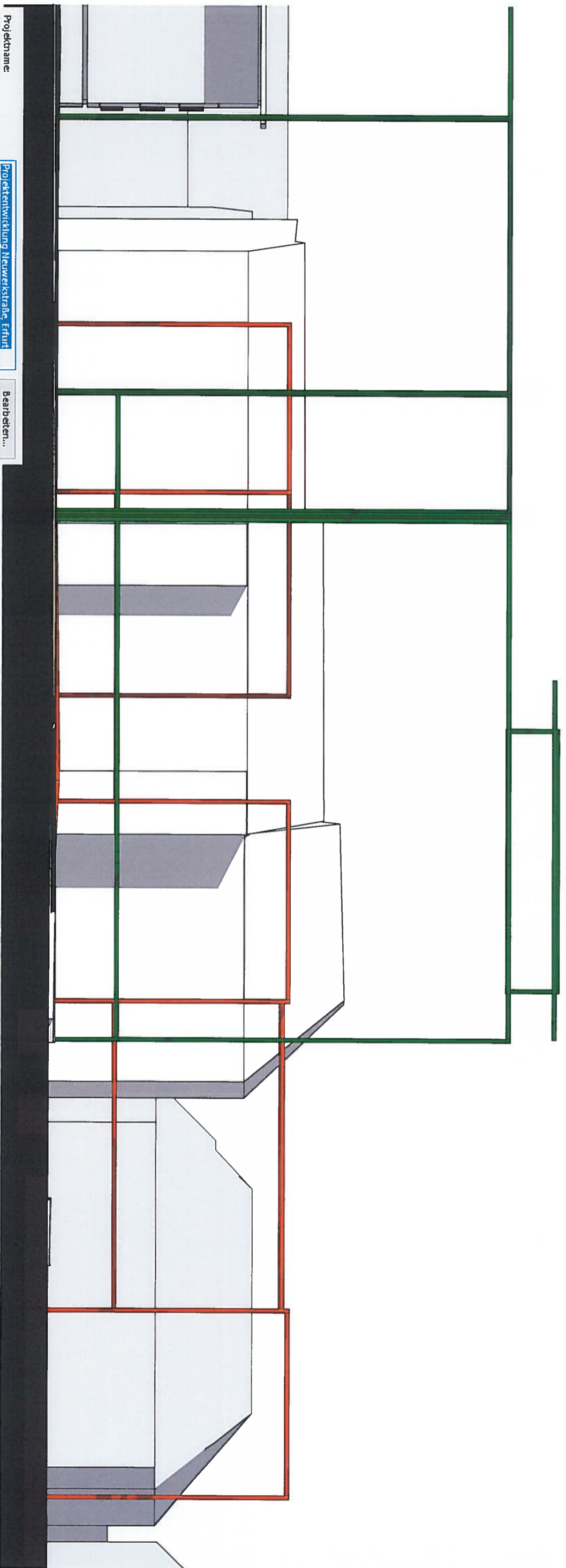
Nutzen Sie die Zwei-Punkt-Perspektive bis zur nächsten 3D-Navigation.

Sonnenstand:  Datum und Uhrzeit 23.09.2018 15:00:00  Individuell

+1h Sommerzeit



PLÄNE SIND URHEBERRECHTLICH GESCHÜTZT. KOPIEREN, VERVIELFÄLTIGEN UND WEITERGEBEN AN DRITTE NUR MIT VORHERIGER GENEHMIGUNG DES ENTWERFERASSERS STAHTMAßT



Projektname: **Projektentwicklung Neuwerkstraße, Erfurt** Bearbeiten...

Komplette Adresse: **Neuwerkstraße / Löbtorf Erfurt 99084** Bearbeiten...

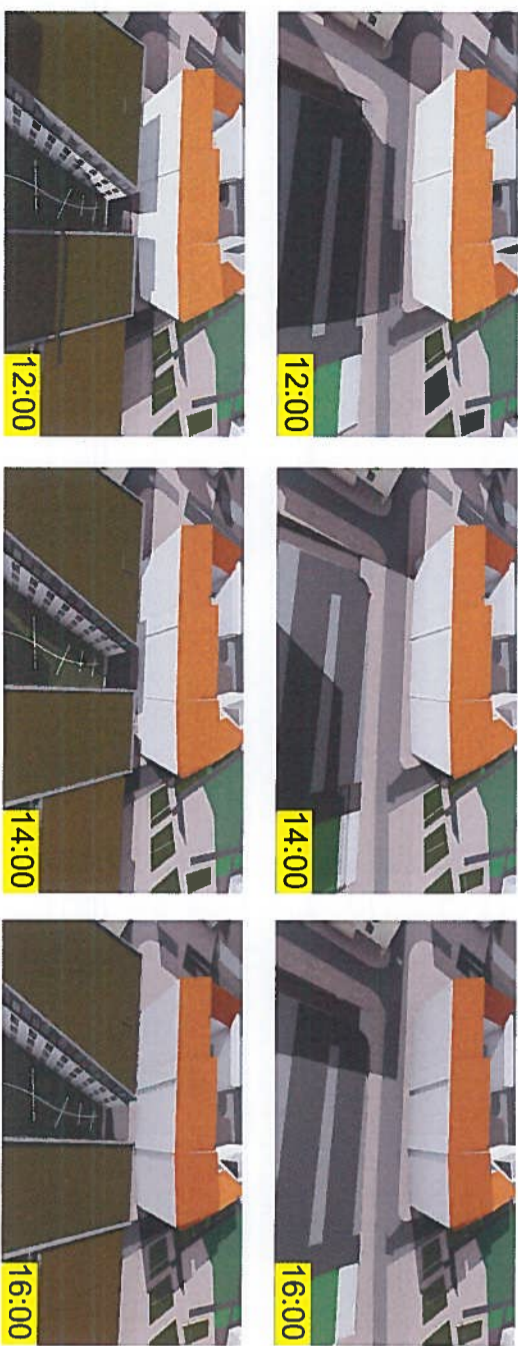
Breitengrad: **50° 58' 21,7000"** N ↕

Längengrad: **11° 1' 41,8000"** O ↕

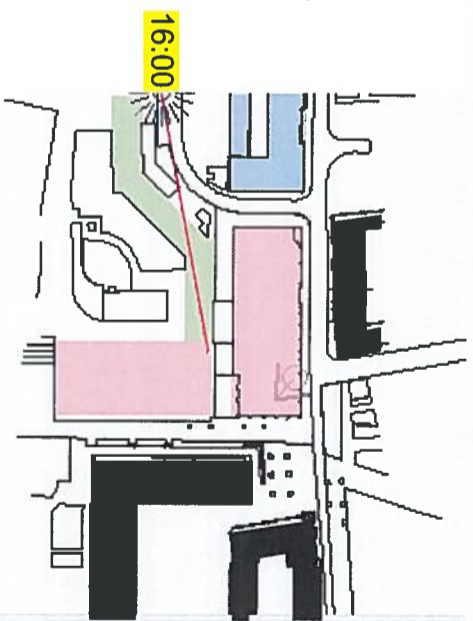
Zeitzone (UTC): **(UTC+01:00) Amste..., Stockholm, Wien** ↕

Höhenlage (Meeresspiegel): **196,15** m

Nordrichtung: **60,12°** ↕



- Verschattung durch Wohnscheibe
- Verschattung durch Altenheim
- Verschattung durch Neubau



Kamerahöhe: **17,650** ↕ Zielhöhe: **16,358** ↕

Abstand: **12,858** ↕ Blickrichtung: **316,92°** ↕

Blickwinkel: **75,00°** ↕ Kippwinkel: **0,00°** ↕

Nutzen Sie die Zwei-Punkt-Perspektive bis zur nächsten 3D-Navigation.

Sonnenstand:  Datum und Uhrzeit: **23.09.2018 16:00:00** ↕  Individuell

+1h Sommerzeit

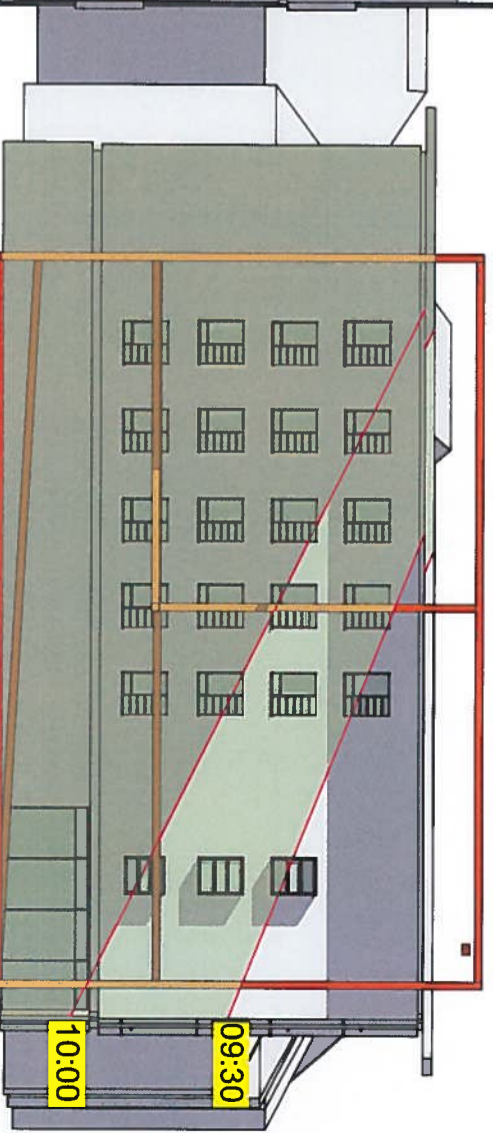
Die 5-geschossige Häuserzeile (EG, 3xOG + DG) der Neuwerkstrasse wird in der Zeit von 12-16 betrachtet. Vorher und auch später gibt es keine signifikanten Belichtungen. In diesem 4h Zeitfenster wird lediglich das gewerbliche EG und das 1.OG partiell von dem Neubau beeinflusst. Das 1OG verliert diese Beeinträchtigung vollständig nach 2h und wird nicht mehr verschattet.

Es besteht also nur eine leichte Beeinträchtigung nach DIN5034 (Tageslicht in Innenräumen) für die unteren Geschosse.

Neuwerkstrasse 45-47  
Blatt-Nr.: A-5.14  
> SO 23 Sep 16:00 Planung | M1:300



- Verschattung durch Wohnscheibe
- Verschattung durch Altenheim
- Verschattung durch Neubau



**Projektname:** Projektentwicklung Neuwerkstraße, Erfurt

**Komplette Adresse:** Neuwerkstraße / Löbtor, Erfurt 99084

**Breitengrad:** 50° 58' 21,7000" N

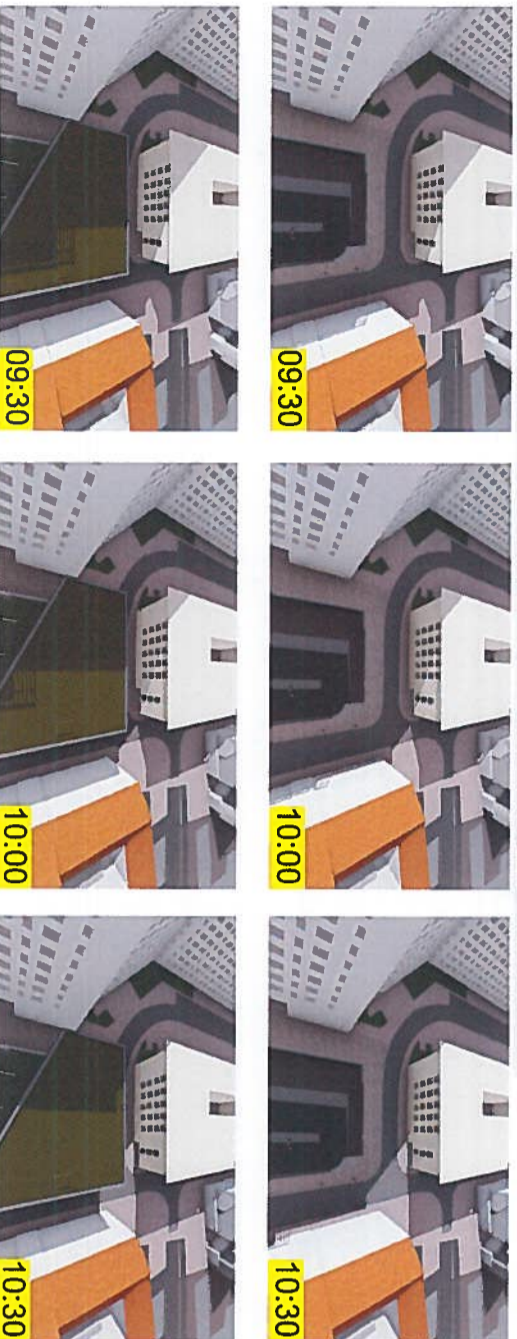
**Längengrad:** 11° 1' 41,6000" O

**Zeitzone (UTC):** (UTC+01:00) Amste..., Stockholm, Wien

**Höhenlage (Meeresspiegel):** 196,15 m

**Nordrichtung:**  $\alpha$  60,12°

Buttons: Bearbeiten..., Bearbeiten...



ohne Bebauung

mit Bebauung

**Kamerahöhe:** 17,650

**Zielhöhe:** 16,358

**Abstand:** 12,858

**Blickrichtung:** 316,92°

**Blickwinkel:** 75,00°

**Kippwinkel:** 0,00°

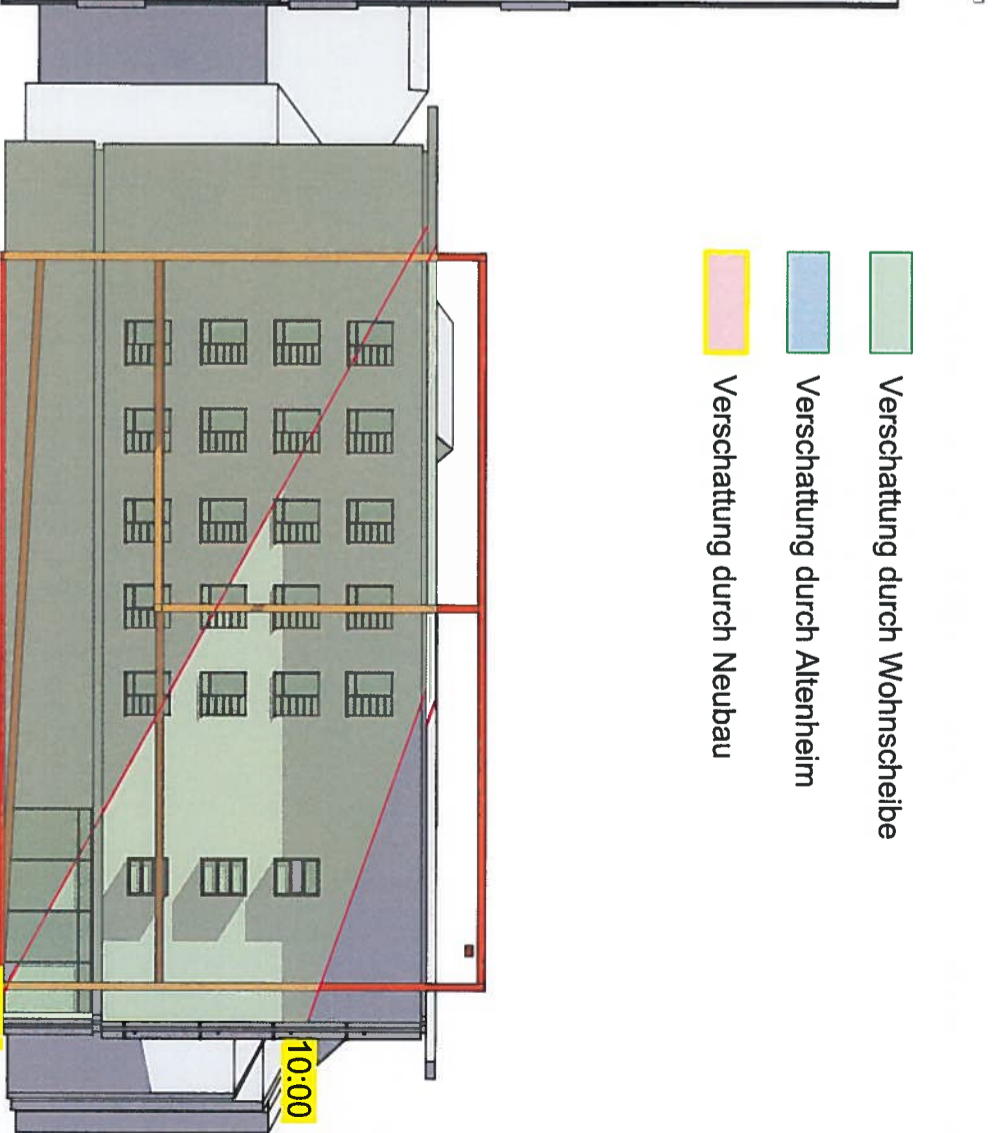
Nutzen Sie die Zwei-Punkt-Perspektive bis zur nächsten 3D-Navigation.

**Sonnenstand:**  Datum und Uhrzeit  Individuell

21.03.2018 10:00:00

+1h Sommerzeit

Am 17. Januar wird die betrachtete zu keinem Zeitpunkt direkt belichtet. Der 21. März gestattet eine Belichtung von 09:30 bis 10:00 - sehr eingeschränkt und unabhängig vom Neubau. Gegen 10:30 ist auch diese Belichtung verschwunden. Es ist keine Beeinflussung durch den Neubau vorhanden.

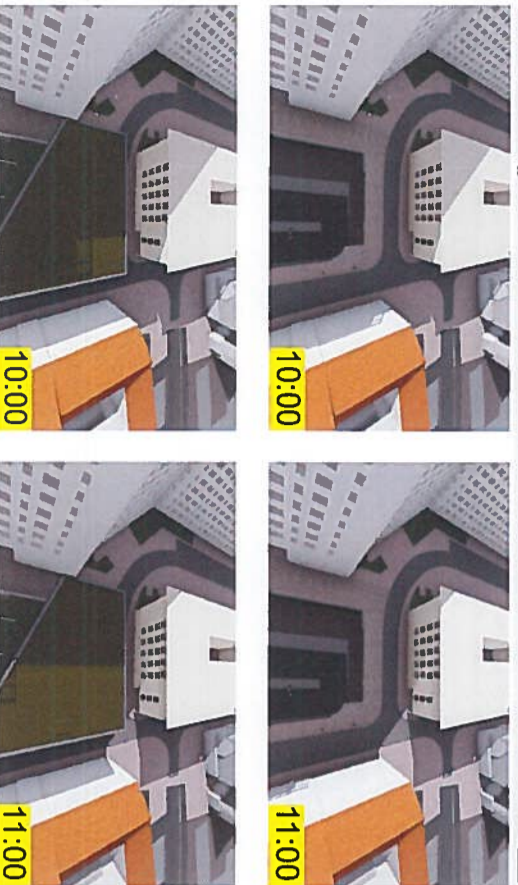


- Verschattung durch Wohnscheibe
- Verschattung durch Altenheim
- Verschattung durch Neubau

Projektname: **Projektentwicklung Neuwerkstraße, Erfurt**  
 Komplette Adresse: **Neuwerkstraße / Löbertor Erfurt 99084**

Breitengrad: **50° 58' 21,7000"** N  
 Längengrad: **11° 1' 41,6000"** O  
 Zeitzone (UTQ): **(UTC+01:00) Amste..., Stockholm, Wien**  
 Höhenlage (Meeresspiegel): **196,15** m  
 Nordrichtung: **60,12°**

Bearbeiten...  
 Bearbeiten...



ohne Bebauung

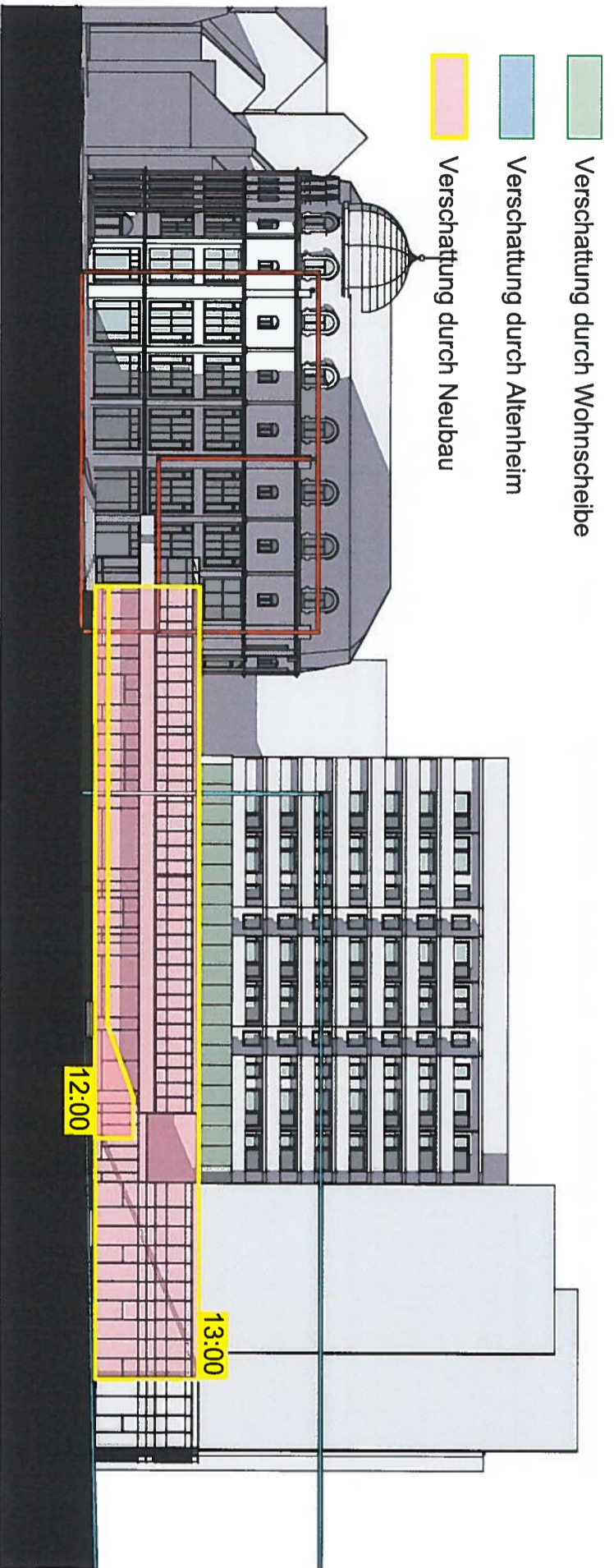
mit Bebauung

Sonnenstand:  Datum und Uhrzeit  Individuell  
 23.09.2018 10:00:00  
 +1h Sommerzeit

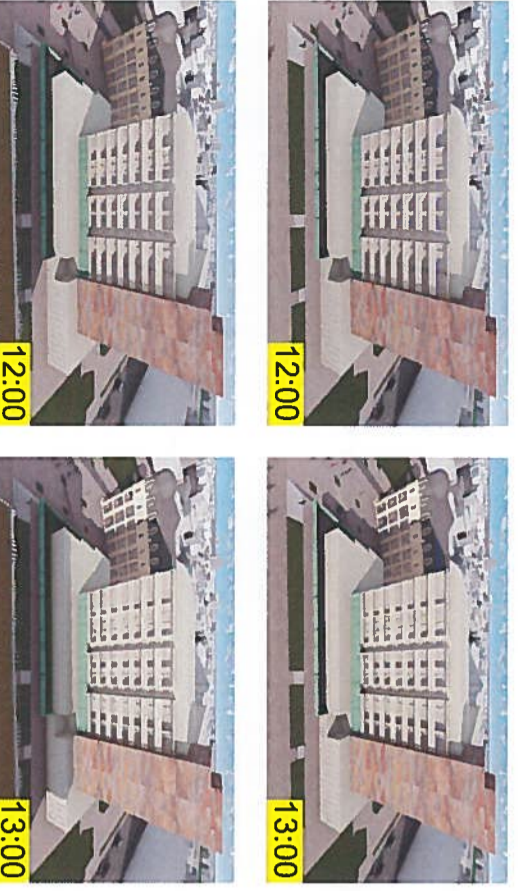
Kamerahöhe: 17,650 Zielhöhe: 16,358  
 Abstand: 12,858 Blickrichtung: 316,92°  
 Blickwinkel: 75,00° Kippwinkel: 0,00°  
 Nutzen Sie die Zwei-Punkt-Perspektive bis zur nächsten 3D-Navigation.

Am 23. September wird die Fassade ca 1h belichtet. Der Neubau hat dabei keinen Einfluss





Projektname: **Projektentwicklung Neuwerkstraße, Erfurt** Bearbeiten...  
 Komplette Adresse: **Neuwerkstraße / Löbtor, Erfurt 99084** Bearbeiten...  
 Breitengrad: **50° 58' 21,7000"** N ↕ ↔ ↶ ↷  
 Längengrad: **11° 1' 41,6000"** O ↕ ↔ ↶ ↷  
 Zeitzone (UTC): **(UTC+01:00) Amste..., Stockholm, Wien** v  
 Höhenlage (Meeresspiegel): **196,15** m ↕  
 Nordrichtung: **60,12°** ↕ ↶ ↷



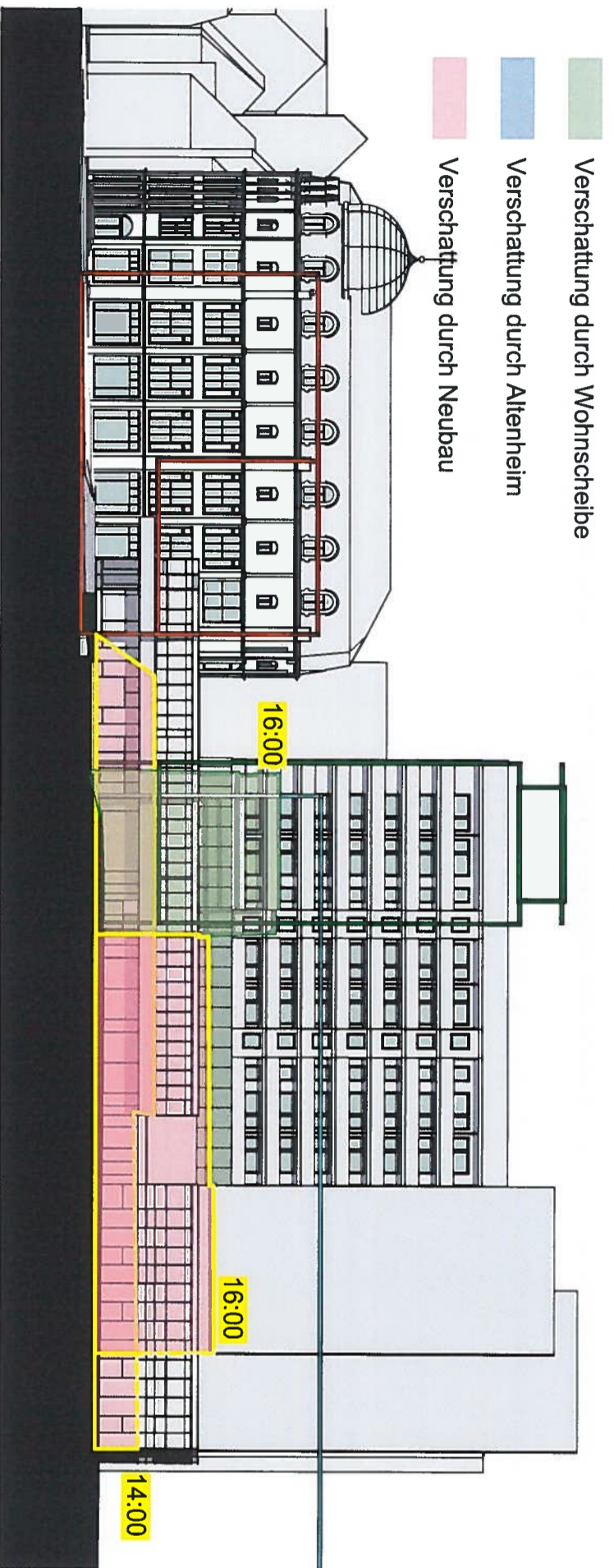
ohne Bebauung

mit Bebauung

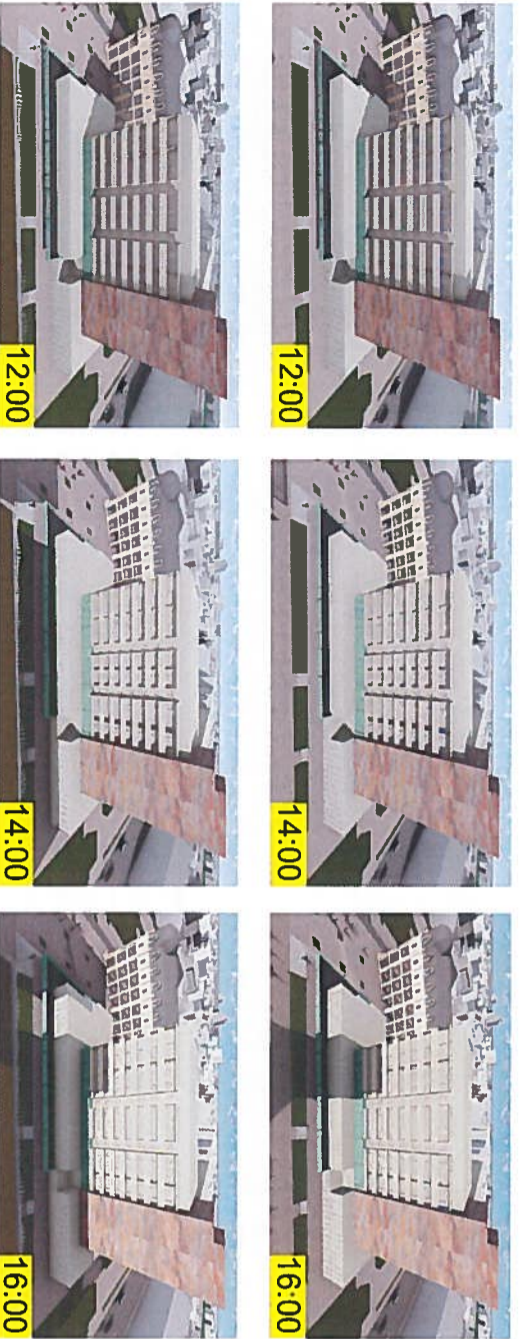
Kamerahöhe: **149,348** Zielhöhe: **139,548**  
 Abstand: **8,424** Blickrichtung: **218,50°**  
 Blickwinkel: **75,00°** Kippwinkel: **0,00°**  
 Nutzen Sie die Zwei-Punkt-Perspektive bis zur nächsten 3D-Navigation.  
 Sonnenstand:  Datum und Uhrzeit  Individuell  
 +1h Sommerzeit 17.01.2018 **13:00:00**

Am 17. Januar wird die Fassade des Gebäudes Juri-Gagarin-Ring Nr.21 in den unteren beiden gewerblich genutzten Fassaden partiell verschattet. Die darüber liegenden Wohnbebauung bleibt davon unberührt. Der Nachweis nach DIN 5034 ist damit erbracht.





Projektname: **Projektentwicklung Neuwerkstraße, Erfurt** Bearbeiten...  
 Komplette Adresse: **Neuwerkstraße / Löbtorf Erfurt 99084** Bearbeiten...  
 Breitengrad: **50° 58' 21,7000"** N ↕  
 Längengrad: **11° 1' 41,6000"** O ↕  
 Zeitzone (UTC): **(UTC+01:00) Amste... Stockholm, Wien** ↕  
 Höhenlage (Meeresspiegel): **196,15** m ↕  
 Nordrichtung: **60,12°** ↕

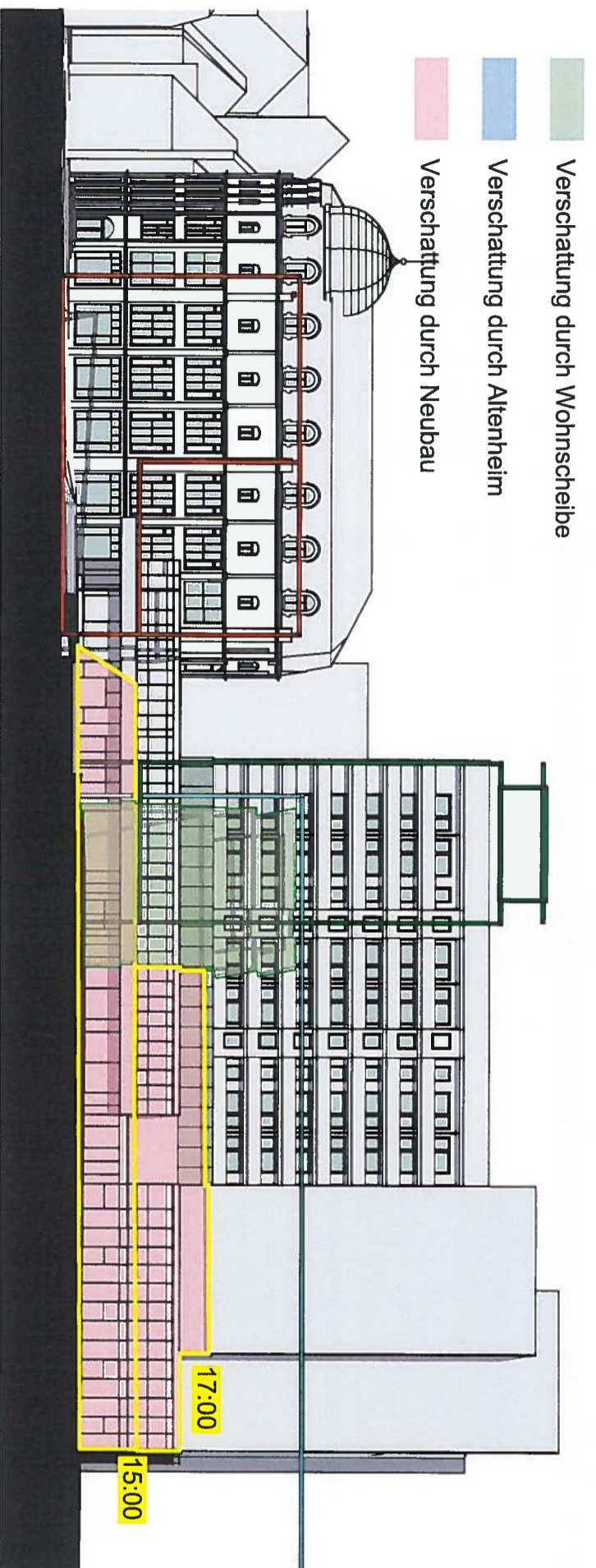


ohne Bebauung

mit Bebauung

Kamerahöhe: **149,348** Zielhöhe: **139,548**  
 Abstand: **8,424** Blickrichtung: **218,50°**  
 Blickwinkel: **75,00°** Kippwinkel: **0,00°**  
 Nutzen Sie die Zwei-Punkt-Perspektive bis zur nächsten 3D-Navigation.  
 Sonnenstand:  Datum und Uhrzeit  Individuell  
 21.03.2018 16:00:00  
 +1h Sommerzeit

Am 21. März wird die SW Fassade des Juri-Gagarin-Rings Nr.21 von 12-16 Uhr betrachtet. Dabei stellt sich heraus, dass der Neubau erst um etwa 14 Uhr das Erdgeschoss und um 16 Uhr auch das darüber liegende gewerblich genutzte Geschoss verschattet. Lediglich die Wohnscheibe J-G-R#9 wirft um 16:00 einen Schatten darauf.



Projektname: **Projektentwicklung Neuwerkstraße, Erfurt** Bearbeiten...  
 Komplette Adresse: **Neuwerkstraße / Löbtorfer Erfurt 99084** Bearbeiten...  
 Breitengrad: **50° 58' 21,7000"** N ↕  
 Längengrad: **11° 1' 41,6000"** O ↕  
 Zeitzone (UTC): **(UTC+01:00) Amste..., Stockholm, Wien** ↕  
 Höhenlage (Meeresspiegel): **196,15** m ↕  
 Nordrichtung: **60,12°** ↕ 🧭



ohne Bebauung  
 mit Bebauung

**Kamerahöhe** 132,421 **Zielhöhe** 124,386  
**Abstand** 10,122 **Blickrichtung** 224,26°  
**Bildwinkel** 75,00° **Kippwinkel** 0,00°  
 Nutzen Sie die Zwei-Punkt-Perspektive bis zur nächsten 3D-Navigation.  
**Sonnenstand:**  Datum und Uhrzeit  Individuell  
 23.09.2018 17:00:00  
 +1h Sommerzeit

Am 23. September wird die SW Fassade des Juri-Gagarin-Rings Nr.21 von 13-17 Uhr betrachtet. Dabei stellt man fest, das der Neubau erst um 15 Uhr etwa das Erdgeschoss und um 17 Uhr auch das darüber liegende gewerblich genutzte Geschoss verschattet. Lediglich die Wohnscheibe J-G-R#9 wirft um 17:00 einen Schatten darauf.

PLANE UND UNTERRECHNUNG GESCHÜTZT. KOPIEREN, VERVIELFÄLTIGEN UND WEITERGEBEN AN DRITTE NUR MIT VORHERIGER GENEHMIGUNG DES ENTWERFERPERSÖNLICHKEIT.

Ort	Zeit		
	17. Januar > 1h	21. März > 4h	23. September > 4h
Juri-Gagarin-Ring 9	10:30-15:00 [4,5]	10:30-15:00 [4,5]	11:00-16:00 [5,0]
Neuwerkstrasse 45-47	12:00-15:00 [3,0] unterschiedliche Stellen ausgenommen Gewerbe (EG)	11:00-15:00 [4,0] unterschiedliche Stellen ausgenommen Gewerbe (EG)	12:00-16:00 [4,0] unterschiedliche Stellen ausgenommen Gewerbe (EG)
Neuwerkstrasse 24	ohne Beeinflussung vom Neubau	ohne Beeinflussung vom Neubau	ohne Beeinflussung vom Neubau
Juri-Gagarin-Ring 21	12:00-14:00 [2,0] ausgenommen gewerblich genutzte Geschosse	12:00-17:00 [5,0] ausgenommen gewerblich genutzte Geschosse	13:00-18:00 [5,0] ausgenommen gewerblich genutzte Geschosse

\*Eigene Verschattungen bzw. von fremden Bauwerken wurden nicht berücksichtigt.

Die angegebenen Zeiten spiegeln die Besonnungsdauer auf der entsprechenden Fassade wider. Zuvor, oder danach ist der Sonnenstand nicht relevant. Eigenverschattung oder Fremdverschattung von anderen Bauwerken bleiben unberücksichtigt. Zeiten nach DIN - Vorgabe. Sommerzeit-, Winterzeit - Versatz, Koordinaten sowie Nordausrichtung berücksichtigt.

