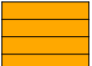


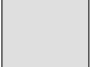


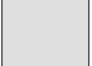


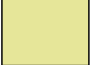
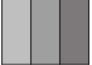


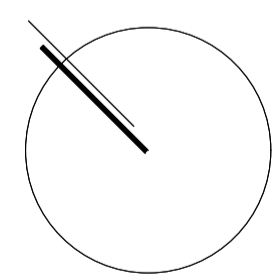


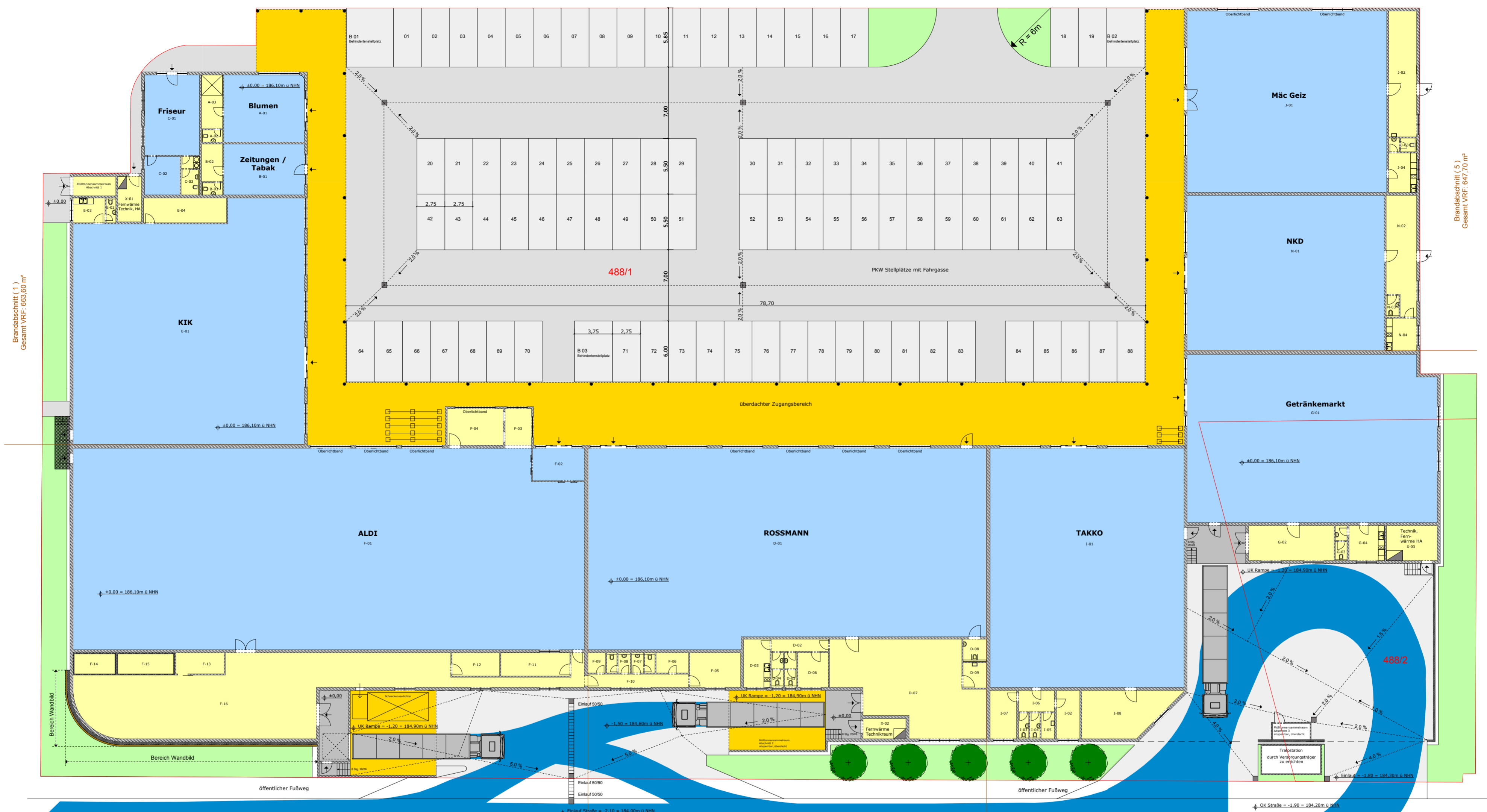
**Legende**

-  Geplante Gebäude Nahversorgungszentrum
-  Geplante Attika Nahversorgungszentrum
-  Geplante Brandwände Nahversorgungszentrum
-  Geplantes Vordach Nahversorgungszentrum
-  Geplante Trafostation
-  Geplanter Rampenbereich
-  Geplante LKW - Anlieferbereiche
-  Geplante LKW Schleppkurve Anlieferung
-  Grünfläche u. Bäume (private und öffentliche Flächen)
-  Fußgängerbereich
-  Geplante PKW Nutzflächen / PKW Zufahrt  
Oberfläche PKW Zufahrten: Asphalt  
Oberfläche Stellplätze: Betonpflaster, versickerungsfähig, grau
-  Werbeflypylon
-  Grundstücksgrenze Baugrundstück (488/1 + 488/2)



Vorhabenbezogener Bebauungsplan MOP 596  
 "Nahversorgungszentrum Moskauer Platz"  
 Entwurf - Stand 01.02.2013

Anlage: Vorhaben- und Erschließungsplan 01.02.2013  
 Planinhalt: Lageplan Planung M 1 : 500



Brandabschnitt (1)  
Gesamt VRF: 663,60 m²

Brandabschnitt (5)  
Gesamt VRF: 647,70 m²

Brandabschnitt (2)  
Gesamt VRF: 902,20 m²

Brandabschnitt (3)  
Gesamt VRF: 748,00 m²

Brandabschnitt (4)  
Gesamt VRF: 855,00 m²

**Nutzungseinheit A - Blumen**

A-01 Verkaufsräum	52,30 m²
A-02 WC Personal	2,50 m²
A-03 Lager / Kühlzelle	11,00 m²
<b>gesamt</b>	<b>65,80 m²</b>

**Nutzungseinheit B - Zeitungen / Tabak**

B-01 Verkaufsräum	39,80 m²
B-02 Lager	7,70 m²
B-03 WC Personal	2,50 m²
<b>gesamt</b>	<b>50,00 m²</b>

**Nutzungseinheit C - Friseur**

C-01 Verkaufsräum / DL	42,80 m²
C-02 Kosmetik	13,20 m²
C-03 WC Personal + Vorräum	6,70 m²
<b>gesamt</b>	<b>62,70 m²</b>

**Nutzungseinheit E - KIK**

E-01 Verkaufsräum	515,50 m²
E-02 WC Personal	2,10 m²
E-03 Aufenthaltsraum	7,90 m²
E-04 Lager	20,50 m²
<b>gesamt</b>	<b>545,90 m²</b>

**Nutzungseinheit D - ROSSMANN**

D-01 Verkaufsräum	748,00 m²
D-02 Flur	6,75 m²
D-03 Aufenthaltsraum	12,35 m²
D-04 WC Personal	4,00 m²
D-05 WC Personal	4,00 m²
D-06 Büro	10,30 m²
D-07 Lager	112,60 m²
D-08 WC Kunden	5,05 m²
D-09 Putzmittelraum	5,75 m²
<b>gesamt</b>	<b>908,80 m²</b>

**Nutzungseinheit I - TAKKO**

I-01 Verkaufsräum	450,00 m²
I-02 Büro	10,95 m²
I-03 WC Personal	2,55 m²
I-04 WC Personal	2,55 m²
I-05 Putzraum	3,35 m²
I-06 Flur	7,40 m²
I-07 Aufenthaltsraum	12,40 m²
I-08 Lager	37,00 m²
<b>gesamt</b>	<b>516,20 m²</b>

**Nutzungseinheit F - ALDI**

F-01 Verkaufsräum	982,20 m²
F-02 Windfang	16,00 m²
F-03 Vorräum Leergut	8,90 m²
F-04 Leergutlager	18,80 m²
F-05 Aufenthaltsraum	17,10 m²
F-06 Umkleide Damen	4,40 m²
F-07 WC + Vorräum Damen	4,40 m²
F-08 WC + Vorräum Herren	4,40 m²
F-09 Umkleide Herren	3,60 m²
F-10 Flur	29,60 m²
F-11 Verk. Verk. Büro	15,70 m²
F-12 Verschüttelager	10,80 m²
F-13 Backwarenraum	9,90 m²
F-14 Tiefkühlzelle	9,90 m²
F-15 Kühlzelle	10,70 m²
F-16 Lager	209,40 m²
<b>gesamt</b>	<b>1336,00 m²</b>

**Nutzungseinheit G - Getränkemarkt**

G-01 Verkaufsräum	405,00 m²
G-02 Lager	29,00 m²
G-03 WC Personal + Vorräum	4,00 m²
G-04 Aufenthaltsraum	12,00 m²
<b>gesamt</b>	<b>450,00 m²</b>

**Nutzungseinheit N - NKD**

N-01 Verkaufsräum	296,70 m²
N-02 Lager	33,00 m²
N-03 WC Personal + Vorräum	2,70 m²
N-04 Aufenthaltsraum	9,60 m²
<b>gesamt</b>	<b>342,00 m²</b>

**Nutzungseinheit J - M&C Geiz**

J-01 Verkaufsräum	351,00 m²
J-02 Lager	34,10 m²
J-03 WC Personal + Vorräum	3,20 m²
J-04 Aufenthaltsraum	10,70 m²
<b>gesamt</b>	<b>399,00 m²</b>

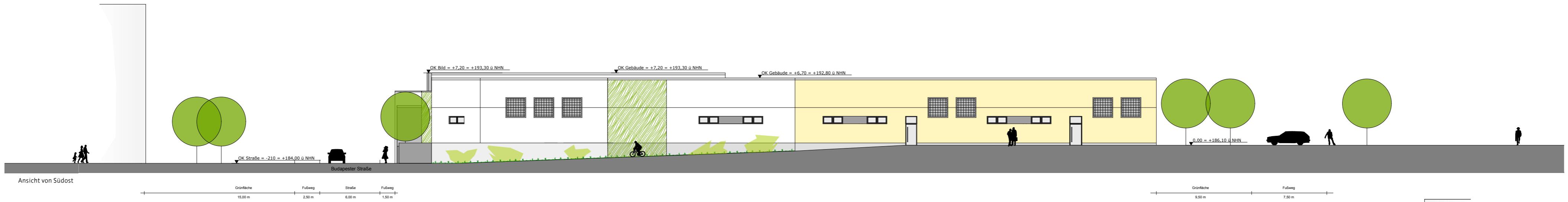
**Fernwärme / HA / Technik**

X-01 Fernwärme GA 1	10,40 m²
X-02 Fernwärme GA 2	8,50 m²
X-03 Fernwärme GA 3	17,30 m²
<b>gesamt</b>	<b>36,20 m²</b>

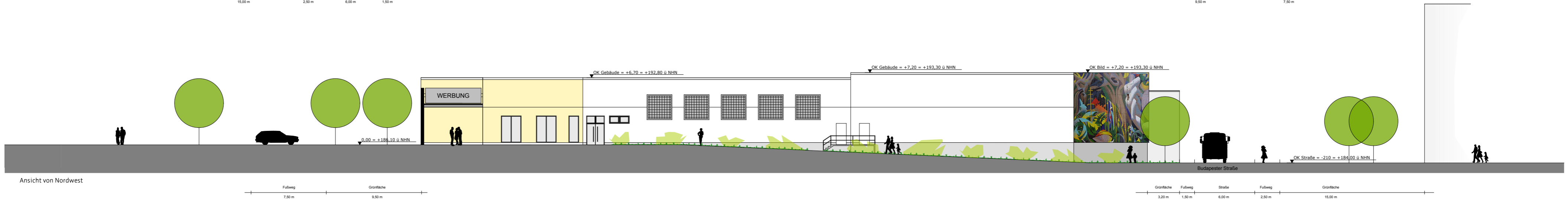
In den Gebäudebereichen 1 - 5 befinden sich alle Funktionsräume auf einer Höhe = 0,00 = 186,10m ü NNH OKFF

- Verkaufsräumfläche (VRF)
- Nebenfläche (NF)
- Rampe
- Überdachungen (Zufahrten, Vordach)
- Anlieferbereiche
- Grundstücksgrenze
- Wandbildbereich
- geplante private Fußwegbereiche im Baugrundstück
- geplante private Grünflächen im Baugrundstück
- Stellplatzbereiche inkl. Fahrgassen

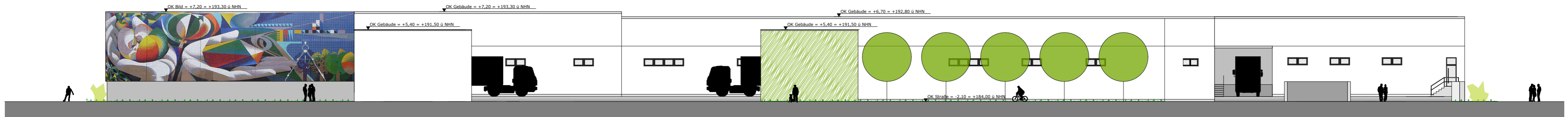
Vorhabenbezogener Bebauungsplan MOP 596  
"Nahversorgungszentrum Moskauer Platz"  
Entwurf - Stand 01.02.2013  
Vorhaben-Träger: NVZ Moskauer Platz GmbH & Co. KG  
Vertreten durch die RTLL Verwaltungen GmbH  
Dr. Friedrichs-Ring 10 / 08056 Zwickau  
Anlage: Vorhaben- und Erschließungsplan 01.02.2013  
Planinhalt: Grundriss-EG Planung



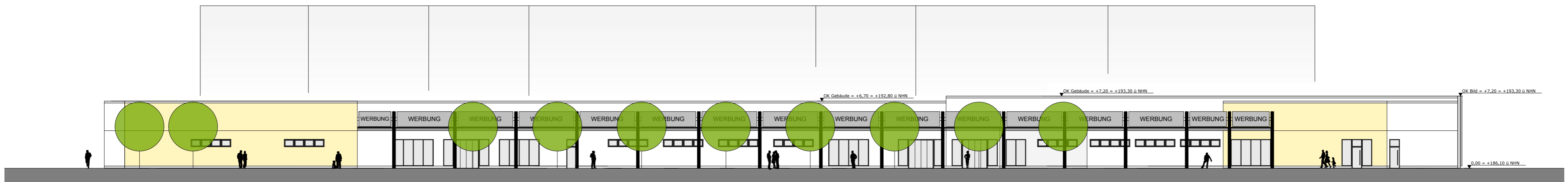
Ansicht von Südost



Ansicht von Nordwest



Ansicht von Südwest



Ansicht von Nordost

Vorhabenbezogener Bebauungsplan MOP 596  
 "Nahversorgungszentrum Moskauer Platz"  
 Entwurf - Stand 01.02.2013  
 Vorhabenträger: NVZ Moskauer Platz GmbH & Co. KG  
 Vertreten durch die RTLL Verwaltungs GmbH  
 Dr. Friedrichs-Ring 10 / 08056 Zwickau  
 Anlage: Vorhaben- und Erschließungsplan 01.02.2013  
 Planinhalt: Ansichten Planung