



Legende

Index

Mitzeichnung

Projektbeteiligte

**TRU ARCHITECTEN**

**HOLZWARTH**

Übersicht

IMO BAU GmbH  
 Große Ackerhofgasse 15  
 99086 Erfurt  
 Fon: 0361-21830012  
 Fax: 0361-21830013  
 info.ue@imo-bau.de

**Baufeld 4.3 im Brühl-Süd  
 ERFURT**

**Lageplan BSE  
 M 1:200**

Geprüft:  
 Datum:

Zugestimmt TRU	Datum

Entwurfverfasser/ Architekt	TRU Architekten Christburger Straße 4 10249 Berlin Fon 030-40301020 Fax 030-40301028 030@truarchitekten.de
Entwurfverfasser/ Landschaftsarchitekt	HOLZWARTH Landschaftsarchitektur Friedensstraße 1 10249 Berlin Fon 030-2463-2018 Fax 030-2463-2332 info@holzwarth-landschaftsarchitektur.de www.holzwarth-landschaftsarchitektur.de
Fachingenieur Tragwerksplanung	
Fachingenieur HLSELT	
Fachingenieur Brandschutz	



Entwurfverfasser/Landschaftsarchitekt HOLZWARTH Landschaftsarchitektur Gerd Holzwarth Friedensstraße 1 10249 Berlin Fon +49-030-2463-2018 Fax +49-030-2463-2332 E-Mail info@holzwarth-landschaftsarchitektur.de	Bearbeitet Cassianus Gerrit Berlin	Büro Stoner Holzwarth
---	---	-----------------------------

IMO BAU GmbH	1023_BSE_2_LA_200_02	Anlage-Nummer	Anh.
Format	A0	Blatt Nummer	1
Erstellt/Datum	20.02.2017	Leistungsphase	Vorbereitung
Dateiname	PI02_PRS_LA_161112		

Geprüft:	
Datum:	



Wir weisen darauf hin, dass sämtliche Pläne, Zeichnungen etc. die für dieses Bauprojekt von uns gefertigt wurden, gelungenes Eigentum der TRU Architekten sind. Jeder Nachdruck, Vervielfältigung, Verbreitung oder die in sonstiger Weise die Öffentlichkeit, ohne unsere schriftliche Genehmigung, ist ausdrücklich untersagt. Wir behalten uns das Recht vor, die Pläne, Zeichnungen etc. für andere Bauvorhaben als dem in diesem Vertrag vereinbarten Zweck genutzt werden. Ein Nachdruck, Vervielfältigung, Verbreitung oder die in sonstiger Weise die Öffentlichkeit, ohne unsere schriftliche Genehmigung, ist ausdrücklich untersagt.



4  
Raum-Wohnung  
Gesamt 108,35m<sup>2</sup>

- Wohnen 23,91m<sup>2</sup>
- Kochen 12,28m<sup>2</sup>
- Schlafen 14,46m<sup>2</sup>
- Arbeiten 12,10m<sup>2</sup>
- Kind 11,92m<sup>2</sup>
- Bad 11,21m<sup>2</sup>
- WC 2,63m<sup>2</sup>
- Flur 2,70m<sup>2</sup>
- Terrasse (50%) 11,75m<sup>2</sup>
- Terrasse (50%) 5,39m<sup>2</sup>

4  
Raum-Wohnung  
Gesamt 108,35m<sup>2</sup>

- Wohnen 23,91m<sup>2</sup>
- Kochen 12,28m<sup>2</sup>
- Schlafen 14,46m<sup>2</sup>
- Arbeiten 12,10m<sup>2</sup>
- Kind 11,92m<sup>2</sup>
- Bad 11,21m<sup>2</sup>
- WC 2,63m<sup>2</sup>
- Flur 2,70m<sup>2</sup>
- Terrasse (50%) 11,75m<sup>2</sup>
- Terrasse (50%) 5,39m<sup>2</sup>

4  
Raum-Wohnung  
Gesamt 108,35m<sup>2</sup>

- Wohnen 23,91m<sup>2</sup>
- Kochen 12,28m<sup>2</sup>
- Schlafen 14,46m<sup>2</sup>
- Arbeiten 12,10m<sup>2</sup>
- Kind 11,92m<sup>2</sup>
- Bad 11,21m<sup>2</sup>
- WC 2,63m<sup>2</sup>
- Flur 2,70m<sup>2</sup>
- Terrasse (50%) 11,75m<sup>2</sup>
- Terrasse (50%) 5,39m<sup>2</sup>

4  
Raum-Wohnung  
Gesamt 108,35m<sup>2</sup>

- Wohnen 23,91m<sup>2</sup>
- Kochen 12,28m<sup>2</sup>
- Schlafen 14,46m<sup>2</sup>
- Arbeiten 12,10m<sup>2</sup>
- Kind 11,92m<sup>2</sup>
- Bad 11,21m<sup>2</sup>
- WC 2,63m<sup>2</sup>
- Flur 2,70m<sup>2</sup>
- Terrasse (50%) 11,75m<sup>2</sup>
- Terrasse (50%) 5,39m<sup>2</sup>

4  
Raum-Wohnung  
Gesamt 108,35m<sup>2</sup>

- Wohnen 23,91m<sup>2</sup>
- Kochen 12,28m<sup>2</sup>
- Schlafen 14,46m<sup>2</sup>
- Arbeiten 12,10m<sup>2</sup>
- Kind 11,92m<sup>2</sup>
- Bad 11,21m<sup>2</sup>
- WC 2,63m<sup>2</sup>
- Flur 2,70m<sup>2</sup>
- Terrasse (50%) 11,75m<sup>2</sup>
- Terrasse (50%) 5,39m<sup>2</sup>

4  
Raum-Wohnung  
Gesamt 108,35m<sup>2</sup>

- Wohnen 23,91m<sup>2</sup>
- Kochen 12,28m<sup>2</sup>
- Schlafen 14,46m<sup>2</sup>
- Arbeiten 12,10m<sup>2</sup>
- Kind 11,92m<sup>2</sup>
- Bad 11,21m<sup>2</sup>
- WC 2,63m<sup>2</sup>
- Flur 2,70m<sup>2</sup>
- Terrasse (50%) 11,75m<sup>2</sup>
- Terrasse (50%) 5,39m<sup>2</sup>

4  
Raum-Wohnung  
Gesamt 114,44m<sup>2</sup>

- Wohnen 28,00m<sup>2</sup>
- Kochen 12,75m<sup>2</sup>
- Schlafen 15,63m<sup>2</sup>
- Arbeiten 14,46m<sup>2</sup>
- Kind 12,39m<sup>2</sup>
- Bad 10,91m<sup>2</sup>
- WC 2,75m<sup>2</sup>
- Abst. 2,68m<sup>2</sup>
- Flur 11,61m<sup>2</sup>
- Terrasse (50%) 6,24m<sup>2</sup>

4  
Raum-Wohnung  
Gesamt 112,86m<sup>2</sup>

- Wohnen 26,92m<sup>2</sup>
- Kochen 12,75m<sup>2</sup>
- Schlafen 15,48m<sup>2</sup>
- Arbeiten 14,46m<sup>2</sup>
- Kind 12,39m<sup>2</sup>
- Bad 10,91m<sup>2</sup>
- WC 2,75m<sup>2</sup>
- Abst. 2,68m<sup>2</sup>
- Flur 11,61m<sup>2</sup>
- Terrasse (50%) 5,91m<sup>2</sup>

Bauherr  
**Imo Bau GmbH**  
Große Ackerhofsgasse 13  
99084 Erfurt

Tel. +49 (0)361 21830012  
Fax +49 (0)361 21830013  
E-Mail info@imo-bau.de

Architekt  
**TRU ARCHITEKTEN™**  
TRU Architekten Partnerschaft mbB  
Christburger Straße 4  
D-10405 Berlin

Tel. +49 (0)30 40 30 10 120  
Fax +49 (0)30 40 30 10 128  
E-Mail info@truarchitekten.de

Projekt  
**Erfurt Brühl-Süd**  
Wohnbebauung  
Bonemilchstraße  
99084 Erfurt

Planungsphase

**Vorplanung**

Projektnummer  
**1045**

Stand: **06.02.2017** Erst-Datum: **06.10.2016**

Blattformat: **620 x 420** Mst.: **1:200**

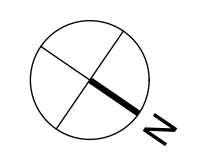
Planinhalt

**Grundriss Erdgeschoss**

Planner: **A R 2 G ±0 | 01 -**

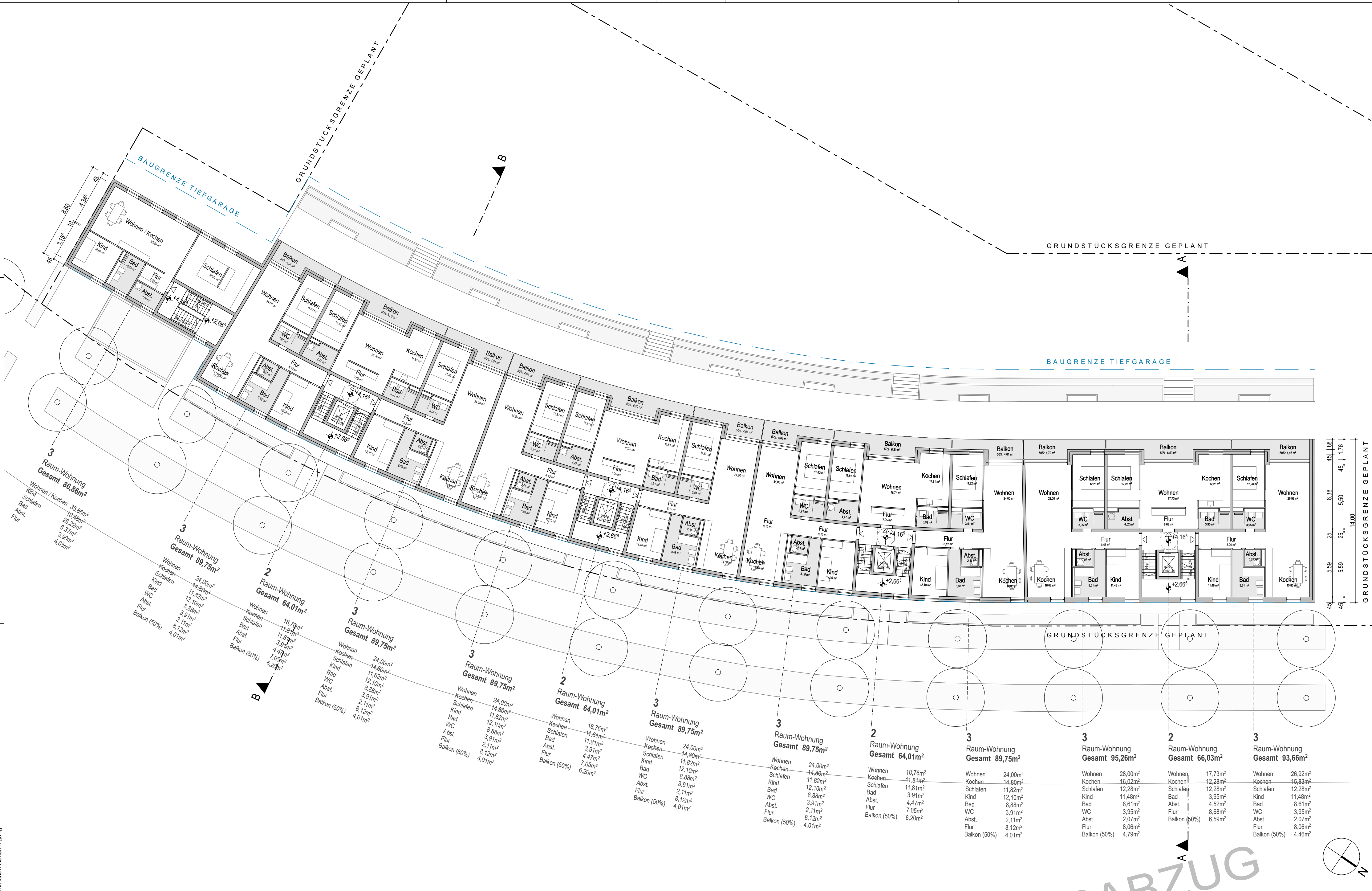
Gez.: **KW** Gepr.:

VORABZUG





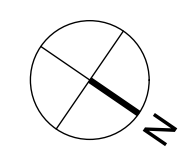
Wir weisen darauf hin, dass sämtliche Pläne, Zeichnungen etc. die für dieses Bauprojekt von uns gefertigt wurden, geistiges Eigentum der TRU ARCHITEKTEN sind. Jegliche Vervielfältigung, Verbreitung, auch auszugsweise, ist ohne schriftliche Genehmigung der TRU ARCHITEKTEN. Es ist ausdrücklich zu beachten, dass diese Pläne, Zeichnungen etc. nur für den in den Plänen angegebenen Zweck und unter der Verantwortung des Auftraggebers zu verwenden sind. Ein Einsatz für andere Zwecke ist ohne schriftliche Genehmigung der TRU ARCHITEKTEN nicht zulässig.



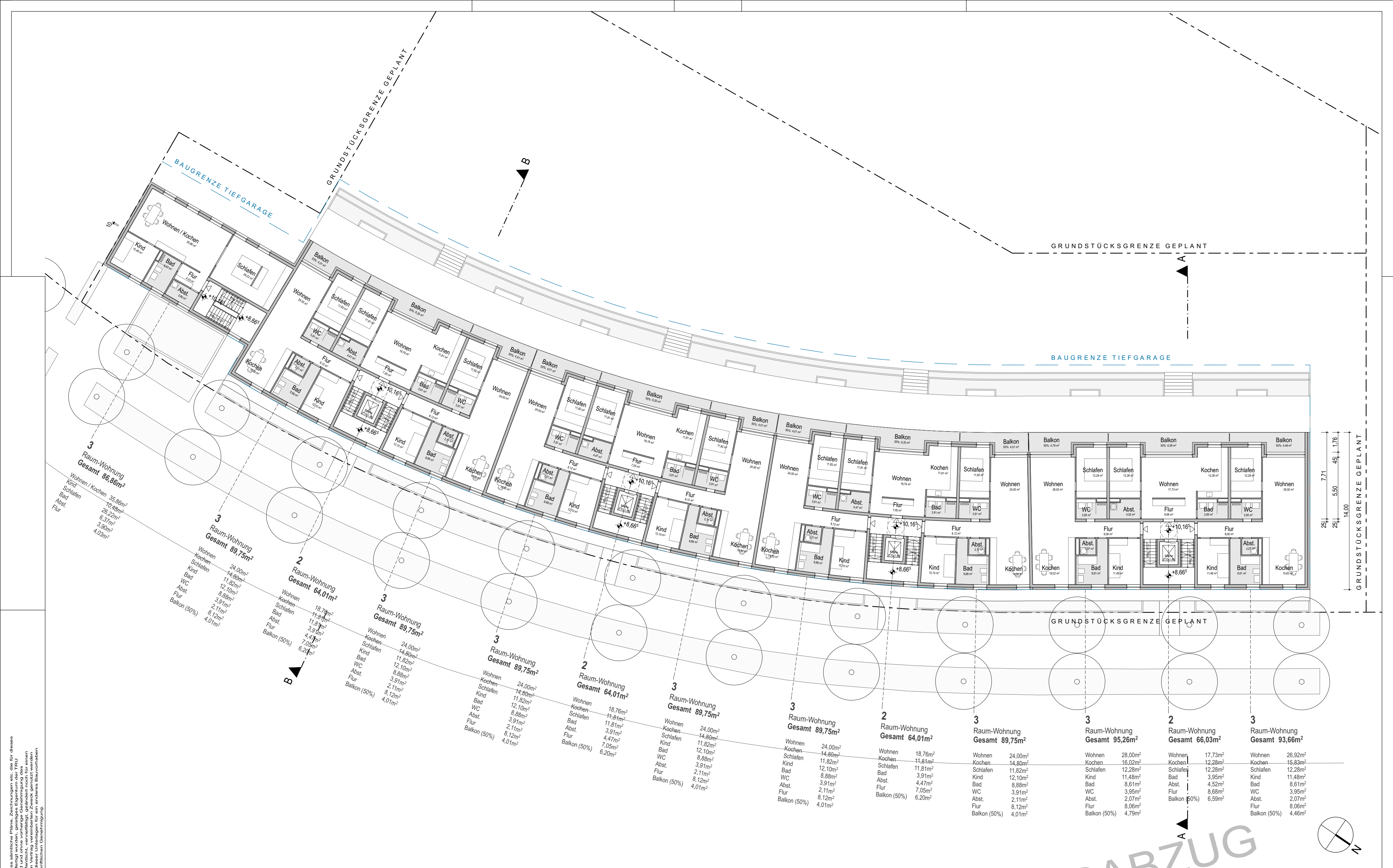
- 3 Raum-Wohnung Gesamt 66,66m<sup>2</sup>**  
 Wohnen / Kochen 35,86m<sup>2</sup>  
 Kind 10,40m<sup>2</sup>  
 Schlafen 26,22m<sup>2</sup>  
 Bad 6,37m<sup>2</sup>  
 Abst. 3,90m<sup>2</sup>  
 Flur 4,03m<sup>2</sup>
- 3 Raum-Wohnung Gesamt 89,75m<sup>2</sup>**  
 Wohnen 24,00m<sup>2</sup>  
 Kochen 14,80m<sup>2</sup>  
 Schlafen 11,82m<sup>2</sup>  
 Kind 12,10m<sup>2</sup>  
 Bad 8,88m<sup>2</sup>  
 Abst. 3,91m<sup>2</sup>  
 Flur 8,12m<sup>2</sup>  
 Balkon (50%) 4,01m<sup>2</sup>
- 2 Raum-Wohnung Gesamt 64,01m<sup>2</sup>**  
 Wohnen 18,76m<sup>2</sup>  
 Kochen 11,81m<sup>2</sup>  
 Schlafen 11,81m<sup>2</sup>  
 Kind 12,10m<sup>2</sup>  
 Bad 8,88m<sup>2</sup>  
 Abst. 3,91m<sup>2</sup>  
 Flur 8,12m<sup>2</sup>  
 Balkon (50%) 6,20m<sup>2</sup>
- 3 Raum-Wohnung Gesamt 89,75m<sup>2</sup>**  
 Wohnen 24,00m<sup>2</sup>  
 Kochen 14,80m<sup>2</sup>  
 Schlafen 11,82m<sup>2</sup>  
 Kind 12,10m<sup>2</sup>  
 Bad 8,88m<sup>2</sup>  
 Abst. 3,91m<sup>2</sup>  
 Flur 8,12m<sup>2</sup>  
 Balkon (50%) 4,01m<sup>2</sup>
- 3 Raum-Wohnung Gesamt 89,75m<sup>2</sup>**  
 Wohnen 24,00m<sup>2</sup>  
 Kochen 14,80m<sup>2</sup>  
 Schlafen 11,82m<sup>2</sup>  
 Kind 12,10m<sup>2</sup>  
 Bad 8,88m<sup>2</sup>  
 Abst. 3,91m<sup>2</sup>  
 Flur 8,12m<sup>2</sup>  
 Balkon (50%) 4,01m<sup>2</sup>
- 2 Raum-Wohnung Gesamt 64,01m<sup>2</sup>**  
 Wohnen 18,76m<sup>2</sup>  
 Kochen 11,81m<sup>2</sup>  
 Schlafen 11,81m<sup>2</sup>  
 Kind 12,10m<sup>2</sup>  
 Bad 8,88m<sup>2</sup>  
 Abst. 3,91m<sup>2</sup>  
 Flur 8,12m<sup>2</sup>  
 Balkon (50%) 6,20m<sup>2</sup>
- 3 Raum-Wohnung Gesamt 89,75m<sup>2</sup>**  
 Wohnen 24,00m<sup>2</sup>  
 Kochen 14,80m<sup>2</sup>  
 Schlafen 11,82m<sup>2</sup>  
 Kind 12,10m<sup>2</sup>  
 Bad 8,88m<sup>2</sup>  
 Abst. 3,91m<sup>2</sup>  
 Flur 8,12m<sup>2</sup>  
 Balkon (50%) 4,01m<sup>2</sup>
- 3 Raum-Wohnung Gesamt 89,75m<sup>2</sup>**  
 Wohnen 24,00m<sup>2</sup>  
 Kochen 14,80m<sup>2</sup>  
 Schlafen 11,82m<sup>2</sup>  
 Kind 12,10m<sup>2</sup>  
 Bad 8,88m<sup>2</sup>  
 Abst. 3,91m<sup>2</sup>  
 Flur 8,12m<sup>2</sup>  
 Balkon (50%) 4,01m<sup>2</sup>
- 2 Raum-Wohnung Gesamt 64,01m<sup>2</sup>**  
 Wohnen 18,76m<sup>2</sup>  
 Kochen 11,81m<sup>2</sup>  
 Schlafen 11,81m<sup>2</sup>  
 Kind 12,10m<sup>2</sup>  
 Bad 8,88m<sup>2</sup>  
 Abst. 3,91m<sup>2</sup>  
 Flur 8,12m<sup>2</sup>  
 Balkon (50%) 6,20m<sup>2</sup>
- 3 Raum-Wohnung Gesamt 89,75m<sup>2</sup>**  
 Wohnen 24,00m<sup>2</sup>  
 Kochen 14,80m<sup>2</sup>  
 Schlafen 11,82m<sup>2</sup>  
 Kind 12,10m<sup>2</sup>  
 Bad 8,88m<sup>2</sup>  
 Abst. 3,91m<sup>2</sup>  
 Flur 8,12m<sup>2</sup>  
 Balkon (50%) 4,01m<sup>2</sup>
- 3 Raum-Wohnung Gesamt 95,26m<sup>2</sup>**  
 Wohnen 28,00m<sup>2</sup>  
 Kochen 16,02m<sup>2</sup>  
 Schlafen 12,28m<sup>2</sup>  
 Kind 11,48m<sup>2</sup>  
 Bad 8,61m<sup>2</sup>  
 WC 3,95m<sup>2</sup>  
 Abst. 2,07m<sup>2</sup>  
 Flur 8,06m<sup>2</sup>  
 Balkon (50%) 4,79m<sup>2</sup>
- 2 Raum-Wohnung Gesamt 66,03m<sup>2</sup>**  
 Wohnen 17,73m<sup>2</sup>  
 Kochen 12,28m<sup>2</sup>  
 Schlafen 12,28m<sup>2</sup>  
 Bad 4,52m<sup>2</sup>  
 Abst. 6,59m<sup>2</sup>  
 Flur 8,06m<sup>2</sup>  
 Balkon (50%) 4,46m<sup>2</sup>
- 3 Raum-Wohnung Gesamt 93,66m<sup>2</sup>**  
 Wohnen 26,92m<sup>2</sup>  
 Kochen 15,83m<sup>2</sup>  
 Schlafen 12,28m<sup>2</sup>  
 Kind 11,48m<sup>2</sup>  
 Bad 8,61m<sup>2</sup>  
 WC 3,95m<sup>2</sup>  
 Abst. 2,07m<sup>2</sup>  
 Flur 8,06m<sup>2</sup>  
 Balkon (50%) 4,46m<sup>2</sup>

Bauherr	<b>Imo Bau GmbH</b> Große Ackerhofgasse 13 99084 Erfurt Tel. +49 (0)361 21830012 Fax +49 (0)361 21830013 nico.ullrich@imo-bau.de	Architekt	<b>TRU ARCHITEKTEN</b> <sup>TM</sup> TRU Architekten Partnerschaft mbB Christburger Straße 4 D-10405 Berlin Tel. +49 (0)30 40 30 10 20 Fax +49 (0)30 40 30 10 128 E-Mail info@truarchitekten.de	Projekt	<b>Erfurt Brühl-Süd</b> Wohnbebauung Bonemilchstraße 99084 Erfurt	Planungsphase	Vorplanung	Projektnummer	1045	Stand:	06.02.2017	Erst-Datum:	06.10.2016
Planinhalt	Grundriss Regelgeschoss			Blattformat:	620 x 420	Mst.:	1:200	Gez.:	KW	Gepr.:			
											A R 2 G RG 01 -		

VORABZUG







**3 Raum-Wohnung  
Gesamt 66,66m<sup>2</sup>**  
 Wohnen / Kochen 35,66m<sup>2</sup>  
 Schlafen 10,40m<sup>2</sup>  
 Kind 26,22m<sup>2</sup>  
 Bad 6,37m<sup>2</sup>  
 Abst. 3,90m<sup>2</sup>  
 Flur 4,03m<sup>2</sup>

**3 Raum-Wohnung  
Gesamt 89,75m<sup>2</sup>**  
 Wohnen 24,00m<sup>2</sup>  
 Kochen 14,80m<sup>2</sup>  
 Schlafen 11,82m<sup>2</sup>  
 Kind 12,10m<sup>2</sup>  
 Bad 8,88m<sup>2</sup>  
 Abst. 3,91m<sup>2</sup>  
 Flur 2,11m<sup>2</sup>  
 Balkon (50%) 8,12m<sup>2</sup>  
 4,01m<sup>2</sup>

**2 Raum-Wohnung  
Gesamt 64,01m<sup>2</sup>**  
 Wohnen 18,76m<sup>2</sup>  
 Kochen 11,81m<sup>2</sup>  
 Schlafen 11,82m<sup>2</sup>  
 Kind 12,10m<sup>2</sup>  
 Bad 8,88m<sup>2</sup>  
 Abst. 3,91m<sup>2</sup>  
 Flur 2,11m<sup>2</sup>  
 Balkon (50%) 8,12m<sup>2</sup>  
 4,01m<sup>2</sup>

**3 Raum-Wohnung  
Gesamt 89,75m<sup>2</sup>**  
 Wohnen 24,00m<sup>2</sup>  
 Kochen 14,80m<sup>2</sup>  
 Schlafen 11,82m<sup>2</sup>  
 Kind 12,10m<sup>2</sup>  
 Bad 8,88m<sup>2</sup>  
 Abst. 3,91m<sup>2</sup>  
 Flur 2,11m<sup>2</sup>  
 Balkon (50%) 8,12m<sup>2</sup>  
 4,01m<sup>2</sup>

**3 Raum-Wohnung  
Gesamt 89,75m<sup>2</sup>**  
 Wohnen 24,00m<sup>2</sup>  
 Kochen 14,80m<sup>2</sup>  
 Schlafen 11,82m<sup>2</sup>  
 Kind 12,10m<sup>2</sup>  
 Bad 8,88m<sup>2</sup>  
 Abst. 3,91m<sup>2</sup>  
 Flur 2,11m<sup>2</sup>  
 Balkon (50%) 8,12m<sup>2</sup>  
 4,01m<sup>2</sup>

**2 Raum-Wohnung  
Gesamt 64,01m<sup>2</sup>**  
 Wohnen 18,76m<sup>2</sup>  
 Kochen 11,81m<sup>2</sup>  
 Schlafen 11,82m<sup>2</sup>  
 Kind 12,10m<sup>2</sup>  
 Bad 8,88m<sup>2</sup>  
 Abst. 3,91m<sup>2</sup>  
 Flur 2,11m<sup>2</sup>  
 Balkon (50%) 8,12m<sup>2</sup>  
 4,01m<sup>2</sup>

**3 Raum-Wohnung  
Gesamt 89,75m<sup>2</sup>**  
 Wohnen 24,00m<sup>2</sup>  
 Kochen 14,80m<sup>2</sup>  
 Schlafen 11,82m<sup>2</sup>  
 Kind 12,10m<sup>2</sup>  
 Bad 8,88m<sup>2</sup>  
 Abst. 3,91m<sup>2</sup>  
 Flur 2,11m<sup>2</sup>  
 Balkon (50%) 8,12m<sup>2</sup>  
 4,01m<sup>2</sup>

**3 Raum-Wohnung  
Gesamt 89,75m<sup>2</sup>**  
 Wohnen 24,00m<sup>2</sup>  
 Kochen 14,80m<sup>2</sup>  
 Schlafen 11,82m<sup>2</sup>  
 Kind 12,10m<sup>2</sup>  
 Bad 8,88m<sup>2</sup>  
 Abst. 3,91m<sup>2</sup>  
 Flur 2,11m<sup>2</sup>  
 Balkon (50%) 8,12m<sup>2</sup>  
 4,01m<sup>2</sup>

**2 Raum-Wohnung  
Gesamt 64,01m<sup>2</sup>**  
 Wohnen 18,76m<sup>2</sup>  
 Kochen 11,81m<sup>2</sup>  
 Schlafen 11,82m<sup>2</sup>  
 Kind 12,10m<sup>2</sup>  
 Bad 8,88m<sup>2</sup>  
 Abst. 3,91m<sup>2</sup>  
 Flur 2,11m<sup>2</sup>  
 Balkon (50%) 8,12m<sup>2</sup>  
 4,01m<sup>2</sup>

**3 Raum-Wohnung  
Gesamt 89,75m<sup>2</sup>**  
 Wohnen 24,00m<sup>2</sup>  
 Kochen 14,80m<sup>2</sup>  
 Schlafen 11,82m<sup>2</sup>  
 Kind 12,10m<sup>2</sup>  
 Bad 8,88m<sup>2</sup>  
 Abst. 3,91m<sup>2</sup>  
 Flur 2,11m<sup>2</sup>  
 Balkon (50%) 8,12m<sup>2</sup>  
 4,01m<sup>2</sup>

**3 Raum-Wohnung  
Gesamt 95,26m<sup>2</sup>**  
 Wohnen 28,00m<sup>2</sup>  
 Kochen 16,02m<sup>2</sup>  
 Schlafen 12,28m<sup>2</sup>  
 Kind 11,48m<sup>2</sup>  
 Bad 8,61m<sup>2</sup>  
 Abst. 3,95m<sup>2</sup>  
 Flur 2,07m<sup>2</sup>  
 Balkon (50%) 8,06m<sup>2</sup>  
 4,79m<sup>2</sup>

**2 Raum-Wohnung  
Gesamt 66,03m<sup>2</sup>**  
 Wohnen 17,73m<sup>2</sup>  
 Kochen 12,28m<sup>2</sup>  
 Schlafen 12,28m<sup>2</sup>  
 Kind 11,48m<sup>2</sup>  
 Bad 8,61m<sup>2</sup>  
 Abst. 3,95m<sup>2</sup>  
 Flur 2,07m<sup>2</sup>  
 Balkon (50%) 6,59m<sup>2</sup>

**3 Raum-Wohnung  
Gesamt 93,66m<sup>2</sup>**  
 Wohnen 26,92m<sup>2</sup>  
 Kochen 15,83m<sup>2</sup>  
 Schlafen 12,28m<sup>2</sup>  
 Kind 11,48m<sup>2</sup>  
 Bad 8,61m<sup>2</sup>  
 Abst. 3,95m<sup>2</sup>  
 Flur 2,07m<sup>2</sup>  
 Balkon (50%) 4,46m<sup>2</sup>

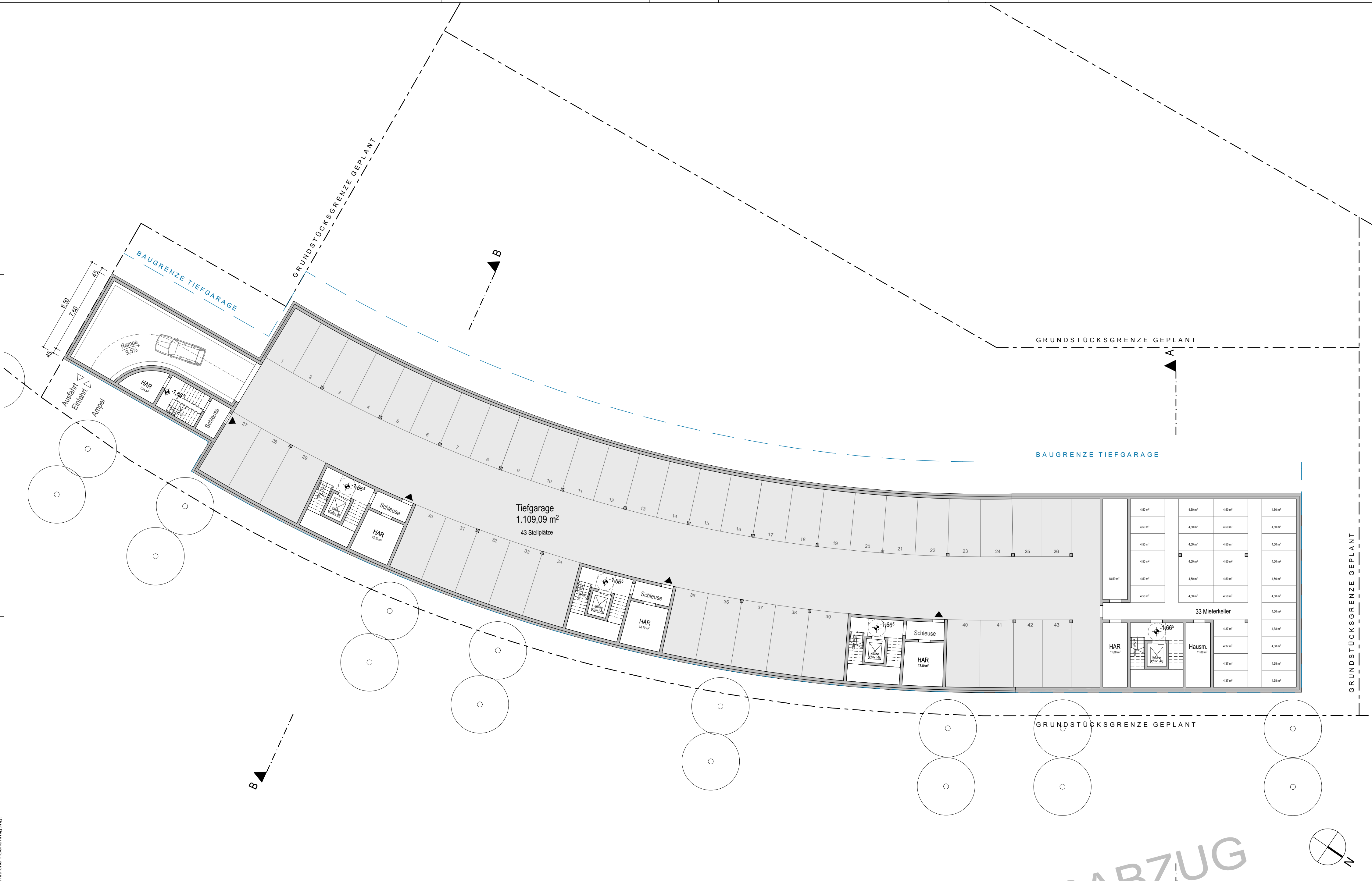
Wir weisen darauf hin, dass sämtliche Pläne, Zeichnungen etc. die für dieses Bauprojekt von uns gefertigt wurden, geistiges Eigentum der TRU Architekten sind. Jegliche Weiterverbreitung, Vervielfältigung, Veränderung oder Nachdruck ist ohne schriftliche Genehmigung der TRU Architekten untersagt. In diesem Vertrag vereinbarten Zweck genützt werden.

<b>Bauherr</b> Imo Bau GmbH Große Ackerhofgasse 13 99084 Erfurt Tel. +49 (0)361 21830012 Fax +49 (0)361 21830013 nico.ullrich@imo-bau.de	<b>Architekt</b> TRU ARCHITEKTEN™ TRU Architekten Partnerschaft mbB Christburger Straße 4 D-10405 Berlin Tel. +49 (0)30 40 30 120 Fax +49 (0)30 40 30 10 128 E-Mail info@truarchitekten.de	<b>Projekt</b> Erfurt Brühl-Süd Wohnbebauung Bonemilchstraße 99084 Erfurt	<b>Planungsphase</b> Vorplanung <b>Planinhalt</b> Grundriss 3. OG	<b>Projektnummer</b> 1045 <b>Stand:</b> 06.02.2017 <b>Erst-Datum:</b> 06.10.2016 <b>Blattformat:</b> 620 x 420 <b>Mst.:</b> 1:200 <b>Gez.:</b> KW
--	---	---	--	--

VORABZUG

Wir weisen darauf hin, dass sämtliche Pläne, Zeichnungen etc. die für dieses Bauprojekt von uns gefertigt wurden, geistiges Eigentum der TRU Architekten sind. Jegliche Vervielfältigung, Verbreitung, auch auszugsweise, ist ohne schriftliche Genehmigung der TRU Architekten. Die Pläne sind als Entwurf zu verstehen und dürfen nicht für einen anderen als den in diesem Vertrag vereinbarten Zweck genutzt werden. Änderungen bedürfen der schriftlichen Genehmigung.

<p>Bauherr <b>Imo Bau GmbH</b> Große Ackerhofgasse 13 99084 Erfurt</p> <p>Tel. +49 (0)361 21830012 Fax +49 (0)361 21830013 nico.ullrich@imo-bau.de</p>	<p>Architekt <b>TRU ARCHITEKTEN™</b> TRU Architekten Partnerschaft mbB Christburger Straße 4 D-10405 Berlin</p> <p>Tel. +49 (0)30 40 30 10 20 Fax +49 (0)30 40 30 10 28 E-Mail info@truarchitekten.de</p>	<p>Projekt <b>Erfurt Brühl-Süd</b> Wohnbebauung Bonemilchstraße 99084 Erfurt</p>	<p>Planungsphase <b>Vorplanung</b></p> <p>Planinhalt <b>Grundriss Tiefgarage</b></p>	<p>Projektnummer <b>1045</b></p> <p>Plannummer: A R 2 G - 1 01 -</p>	<p>Stand: <b>11.01.2017</b> Blattformat: <b>620 x 420</b> Gez.: <b>KW</b></p> <p>Erst-Datum: <b>06.10.2016</b> Mst.: <b>1:200</b> Gepr.:</p>
--	---	--	--	--	--



**VORABZUG**





Ansicht West M.1:100



Ansicht Ost M.1:100



Ansicht Ost M.1:200



Ansicht West M.1:200

Alle Maße und Angaben sind am Bau vom Auftragnehmer eigenverantwortlich zu prüfen. Unstimmigkeiten sind mit dem Architekten und der Bauleitung unverzüglich zu klären. Der Plan gilt nur in Verbindung mit den Planungen der Statik und der Fachingenieure. Die Angaben der Sonderfachleute sind zu beachten. Firmendetails und Ausführungszeichnungen gelten nur mit dem Freigabevermerk des Architekten. Differenzen und Unstimmigkeiten in Planunterlagen sowie Unklarheiten sind mit dem Architekten und der Bauleitung unverzüglich zu klären. Die Koordinierungspflicht des Auftragnehmers bleibt unberührt. Bedenken zur geplanten Ausführung sind dem Architekten und der Bauleitung rechtzeitig vor dem Ausführungstermin mitzuteilen.

Alle Maßangaben bezogen auf neue Bauteile in Grundrissen und Schnitten sind Rohbaumaße.  
 Höhenangaben beziehen sich auf OKFB, wenn nicht anders vermerkt.  
 Türhöhen: OKFB bis UK roh Sturz.  
 Brüstungshöhen: OKFB bis OK roh Brüstung.  
 Fensterhöhen: OK roh Brüstung bis UK roh Sturz.

Grundwasserstand:  
 Bauwasserstand GW<sub>Bau</sub> = mNN  
 Bemessungswasserstand GW<sub>Bem</sub> = mNN

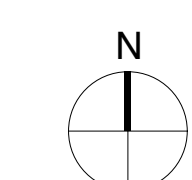
Index	Änd.-ID	Änderung	Datum
			11.01.2017

Planummer	<b>A A R</b>	<b>A -</b>	<b>01 -</b>	Stand	<b>16.01.2017</b>
	Fachl. Gewerk Phase	Planart Ebene	Nummer Index		

Planungsphase	<b>Vorplanung</b>	Status	<b>Vorabzug</b>
---------------	-------------------	--------	-----------------

Projekt	<b>Erfurt Brühl-Süd Wohnbebauung</b> Bismarckstraße 99084 Erfurt	Projektnummer	<b>1045</b>
		Bezugshöhe	±0,00 = OKFB EG (±0,00 = m ü. NN)

Planinhalt	<b>Ansicht Ost/Ansicht West</b>	Plangröße	<b>A1</b> (841 x 594 mm)
		Maßstab	<b>1:200, 1:100</b>



Bauherr	<b>Imo Bau GmbH</b> Große Ackerhofgasse 13 99084 Erfurt	Tel. +49 (0)361 21830012 Fax +49 (0)361 21830013 E-Mail nico.ullrich@imo-bau.de	Genehmigt / Datum
---------	---	---	-------------------

Architekt	<b>TRU ARCHITECTEN™</b> TRU Architekten Partnerschaft mbB Christburger Straße 4 D-10405 Berlin	Tel. +49 (0)30 40 30 10 120 Fax +49 (0)30 40 30 10 128 E-Mail info@truarchitekten.de	Gezeichnet / Datum
-----------	---	--	--------------------

Landschaftsarchitektur	<b>HOLZWARTH Landschaftsarchitektur</b> Friedensstraße 1 D-10249 Berlin	Tel. +49 (0)30 24 63 20 18 Fax +49 (0)30 24 63 23 32 E-Mail info@holzwarth-landschaftsarchitektur.de	Geprüft / Datum
------------------------	---	--	-----------------

Fachplanung Tragwerk			Geprüft / Datum
----------------------	--	--	-----------------

Fachplanung HLS			Geprüft / Datum
-----------------	--	--	-----------------

Fachplanung Brandschutz			Geprüft / Datum
-------------------------	--	--	-----------------

VORABZUG

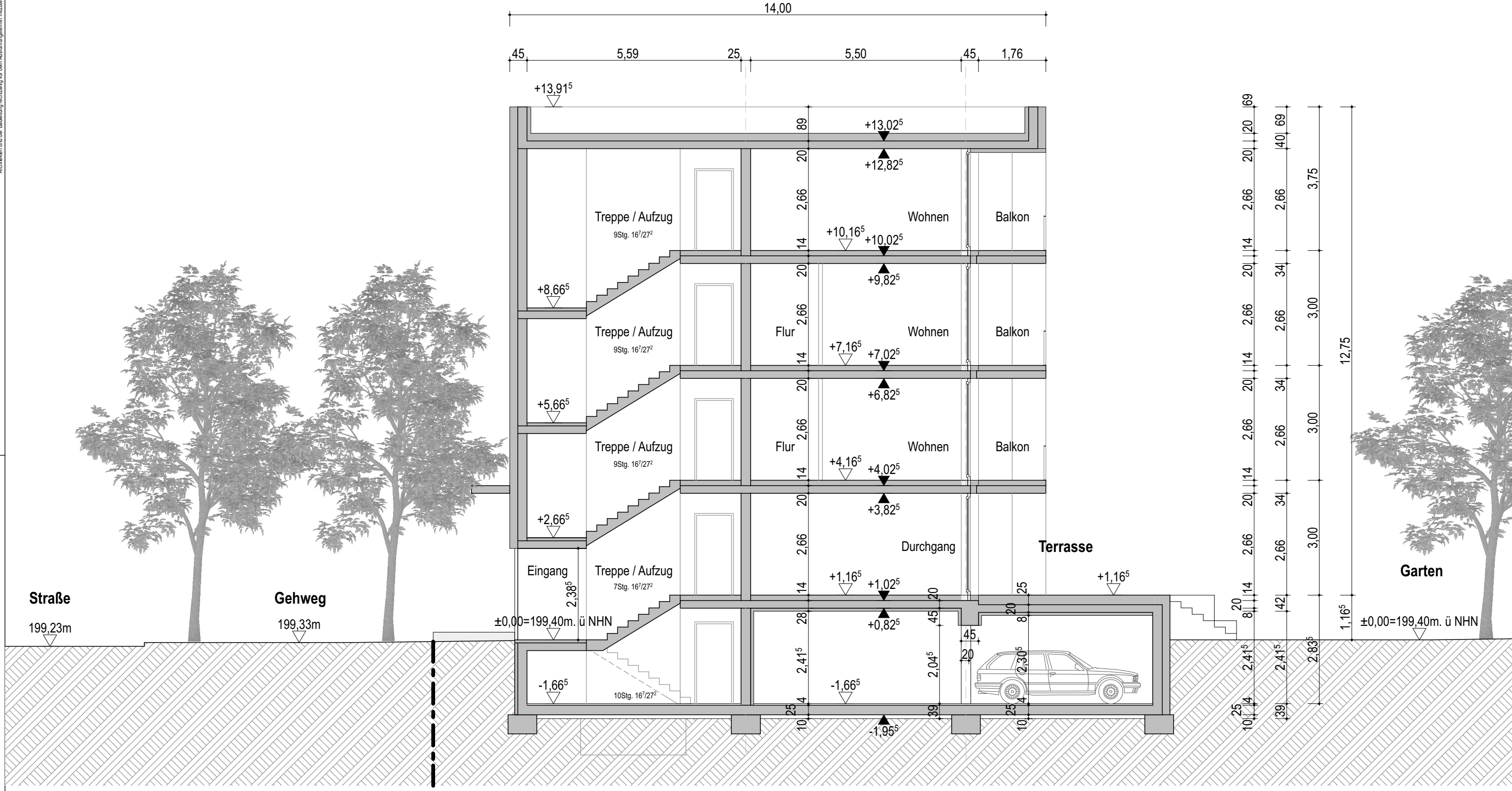
Vorabzug des Entwurfs. Alle Angaben sind ohne Gewähr. Die Zeichnungen sind als Entwurf zu verstehen. Die Ausführung ist Sache des Bauherrn. Die Verantwortung für die Ausführung liegt bei dem Bauherrn. Die Haftung für die Ausführung liegt bei dem Bauherrn. Die Haftung für die Ausführung liegt bei dem Bauherrn.



Alle Maße und Angaben sind am Bau vom Auftragnehmer eigenverantwortlich zu prüfen. Unstimmigkeiten sind mit dem Architekten und der Bauleitung unverzüglich zu klären. Der Plan gilt nur in Verbindung mit den Planungen der Statik und der Fachgenieure. Die Angaben der Sonderfächer sind zu beachten. Differenzen und Unstimmigkeiten in Planunterlagen sowie Unklarheiten sind mit dem Architekten und der Bauleitung unverzüglich zu klären. Die Koordinierungspflicht des Auftragnehmers bleibt unberührt. Breiten zur geplanten Ausführung sind dem Architekten und der Bauleitung rechtzeitig vor dem Ausführungsbeginn mitzuteilen.

**Grundwasserstand:**  
 Bauwasserstand  
 Bemessungswasserstand  
 GW<sub>Bau</sub> = +44,9 mNHN  
 GW<sub>Max</sub> = +45,7 mNHN

Wir weisen darauf hin, dass sämtliche Pläne, Zeichnungen etc. die für dieses Bauvorhaben von uns gefertigt wurden, geistiges Eigentum der TRU Architekten Partnerschaft mbB sind und ohne vorherige Genehmigung des Eigentümers weder veröffentlicht, vervielfältigt, geändert noch für einen anderen als den in diesem Vertrag vereinbarten Zweck genutzt werden dürfen. Die Verwendung dieser Unterlagen für ein anderes Bauvorhaben bedarf ebenfalls einer schriftlichen Genehmigung.



Index, Änderung:	Datum:	Gez.:	Genehmigt	Datum	Bauherr:	Architekt:	Projekt:	Planinhalt:	Stand:	Erst-Datum:
					Imo Bau GmbH	TRU Architekten Partnerschaft mbB	Erfurt Brühl-Süd Wohnbebauung	Querschnitt A-A	11.01.2017	23.11.2016
			Geprüft	Datum	Große Ackerhofgasse 13 99084 Erfurt	Christburger Straße 4 D-10405 Berlin	Bonemilchstraße, 99084 Erfurt	Plannummer:	Blattformat:	Mst.:
							Vorplanung	A R 2 S AA 01 -	A 3	1:100
								Gez.:	Gepr.:	
								KW		

VORABZUG