

# Informationsveranstaltung

## Sperrung der Meister-Eckehart-Straße für die Kfz-Durchfahrt ab 1. Juli 2014

4. Juni 2014



# Ablauf

1. Grundlage Verkehrsentwicklungsplan Innenstadt
2. Maßnahme Sperrung der Meister-Eckehart-Straße für die Kfz-Durchfahrt
3. Ziele der Maßnahme
4. Erschließung der neuen Verkehrszellen
5. Verkehrsregelungen in der Meister-Eckehart-Straße
6. Begleitung der Maßnahme
7. Diskussion

# 1. VEP Innenstadt

- Stadtratsbeschluss 0160/12 vom 18.07.12  
„Verkehrsentwicklungsplan Erfurt Teilkonzept  
Innenstadt einschließlich Wirtschaftsverkehr“
- Kernidee „Begegnungszone Innenstadt“

# Dualer Beteiligungsansatz

- Expertenworkshops und Online- Forum

leben und wohnen

Startseite » leben und wohnen » Stadtentwicklung, Planen und Bauen » Beteiligung

Vorlesen Schriftgröße

Erfurt für ...

Service für Familien

Soziales und Gesundheit

Gemeinden und Kirchen

Bildung und Wissenschaft

Arbeit und Beruf

**Stadtentwicklung, Planen und Bauen**

Aktuelles

→ Beteiligung

Projekte

Stadt- und Regionalentwicklung

Stadtplanung

Wohnen und Bauen

Ökologie und Umwelt

## Verkehrsplanung: Verkehrsentwicklungsplan Innenstadt

zurück zur Übersicht →



**Stadtverwaltung Erfurt**  
Amt für Stadtentwicklung und Stadtplanung  
Bereich Verkehrsplanung

99111 Erfurt

→ Zuständige Stelle

### Verkehrsentwicklungsplan Innenstadt

Das Amt für Stadtentwicklung und Stadtplanung erarbeitet zurzeit den Verkehrsentwicklungsplan für die Erfurter Innenstadt. Dieser wird die Leitbilder und Ziele bezüglich der einzelnen Verkehrsarten für die kommenden 10 bis 15 Jahre festschreiben.

Alle Bürgerinnen und Bürger Erfurts waren eingeladen, sich an der Konzepterstellung zu beteiligen. Vom 22. Oktober bis zum 8. November 2010 wurde ein Internet-Forum bereitgestellt, in dem Sie Ideen zum Verkehrsentwicklungsplan vorschlagen und diskutieren konnten. Außerdem war die Einreichung von Vorschlägen per E-Mail ([verkehrsplanung@erfurt.de](mailto:verkehrsplanung@erfurt.de)) oder Post an die Stadtverwaltung Erfurt, Bereich Verkehrsplanung, 99111 Erfurt möglich. Verkehrliche Themen andere Foren wurden für die Bearbeitung berücksichtigt.

Parallel dazu fanden bisher zwei Expertenworkshops statt. Ziel des ersten Workshops war es, ein umfassendes Bild über die Qualitäten, Schwächen aber auch Potentiale der Innenstadt zu erarbeiten. Eingeladen waren verschiedene Akteure der Innenstadt, Interessenvertreter, Vertreter der Stadtratsfraktionen und städtischer Ämter.

Aus den beiden Diskussionen abgeleitet wurden als Schwerpunktthemen der ruhende Verkehr, die Gestaltung von (Verkehrs-)Räumen und der Radverkehr. In dem zweiten Expertenworkshop wurden die verkehrsplanerischen Zielvorstellungen für die Erfurter Innenstadt formuliert und diskutiert.

Zurzeit werden die einzelnen Arbeitsschritte durch das beauftragte Planungsbüro in einem umfassenden Konzept zusammengefasst und Vorschläge zur Realisierung der Zielvorstellungen unterbreitet. In einem dritten Expertenworkshop voraussichtlich im Juni/Juli 2011 werden diese Vorschläge diskutiert und angepasst. Das Ziel des Amtes für Stadtentwicklung und Stadtplanung ist es im Herbst 2011 den verkehrsentwicklungsplan für die Erfurter Innenstadt den politischen Gremien vorzustellen und durch diese beschließen zu lassen.

Wir danken allen Bürgerinnen und Bürger, die sich mit Ihren Ideen und Ihrem Wissen in dem Internet-Forum eingebracht haben!



+ Geltungsbereich vergrößern

**Online-Forum zum Verkehrsentwicklungsplan Innenstadt vom 22. Oktober bis 8. November**

# Erfahrungen aus Klimaschutzforum

Über 100 Beiträge mit intensiver Diskussionskultur

Suche...  Erweiterte Suche

**Forum.Erfurt.de**

Foren-Übersicht < Allgemein < Verkehrsentwicklungsplan Innenstadt

Regeln Fragen & Antworten Registrieren Anmelden Persönlicher Bereich Eigene Beiträge

## Verkehrsentwicklungsplan Innenstadt

FORUM	VORSCHLÄGE	BEITRÄGE	LETZTER BEITRAG
Zu Fuß gehen, bummeln, sich aufhalten, verweilen	3	24	von Grimm-VCD Montag 8. November 2010, 16:45
Fahrrad fahren und abstellen	13	37	von Martina Dienstag 9. November 2010, 00:52
Öffentliche Verkehrsmittel und deren Haltestellen aus Fahrgastsicht	3	3	von ukef Samstag 30. Oktober 2010, 23:17
Erreichbarkeit und Parken mit dem Auto	5	10	von HomeAlone Montag 8. November 2010, 19:53
Liefern und Laden	1	1	von Jenny Freitag 22. Oktober 2010, 21:00
Wohnen der Innenstadt	2	8	von Grimm-VCD Montag 8. November 2010, 17:25
Gestaltung und Nutzung der innerstädtischen Straßen und Plätze	3	8	von HomeAlone Montag 8. November 2010, 20:01
Offene Kategorie	8	10	von Radfahrer Montag 8. November 2010, 11:29

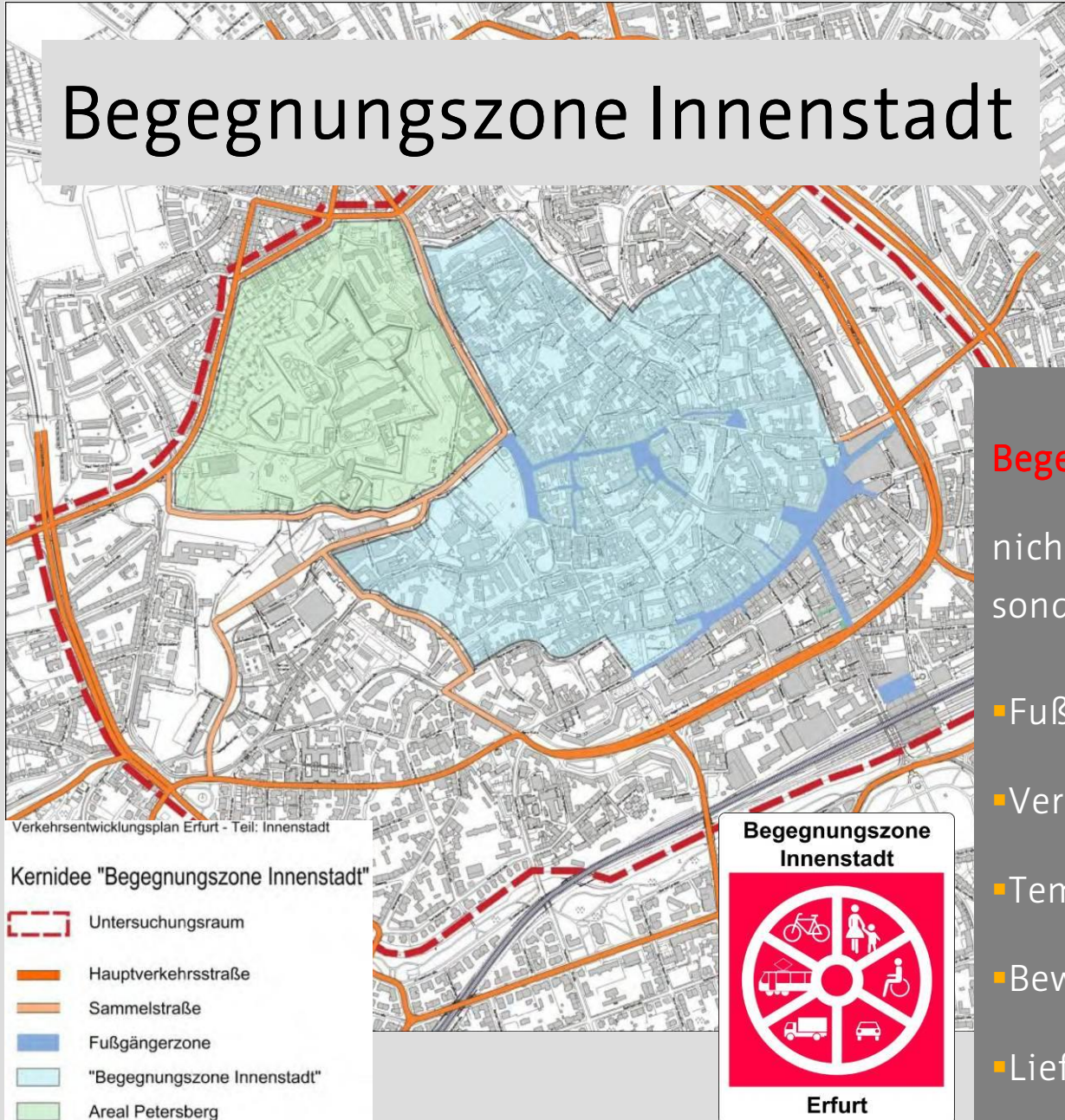
GESPERRT

0 Vorschläge • Seite 1 von 1

# Grundprinzipien im VEP

- Vorhandene Strukturen sinnvoll ergänzen
- Motorisierten Verkehr auf das Notwendige reduzieren zugunsten Zufußgehen und Aufenthalt
- Verkehrssystem durch Vereinfachen und Vereinheitlichen begreifbarer machen
- Maßnahmen in der Kernidee Begegnungszone bündeln, miteinander verschränken und „zentrieren“

# Begegnungszone Innenstadt

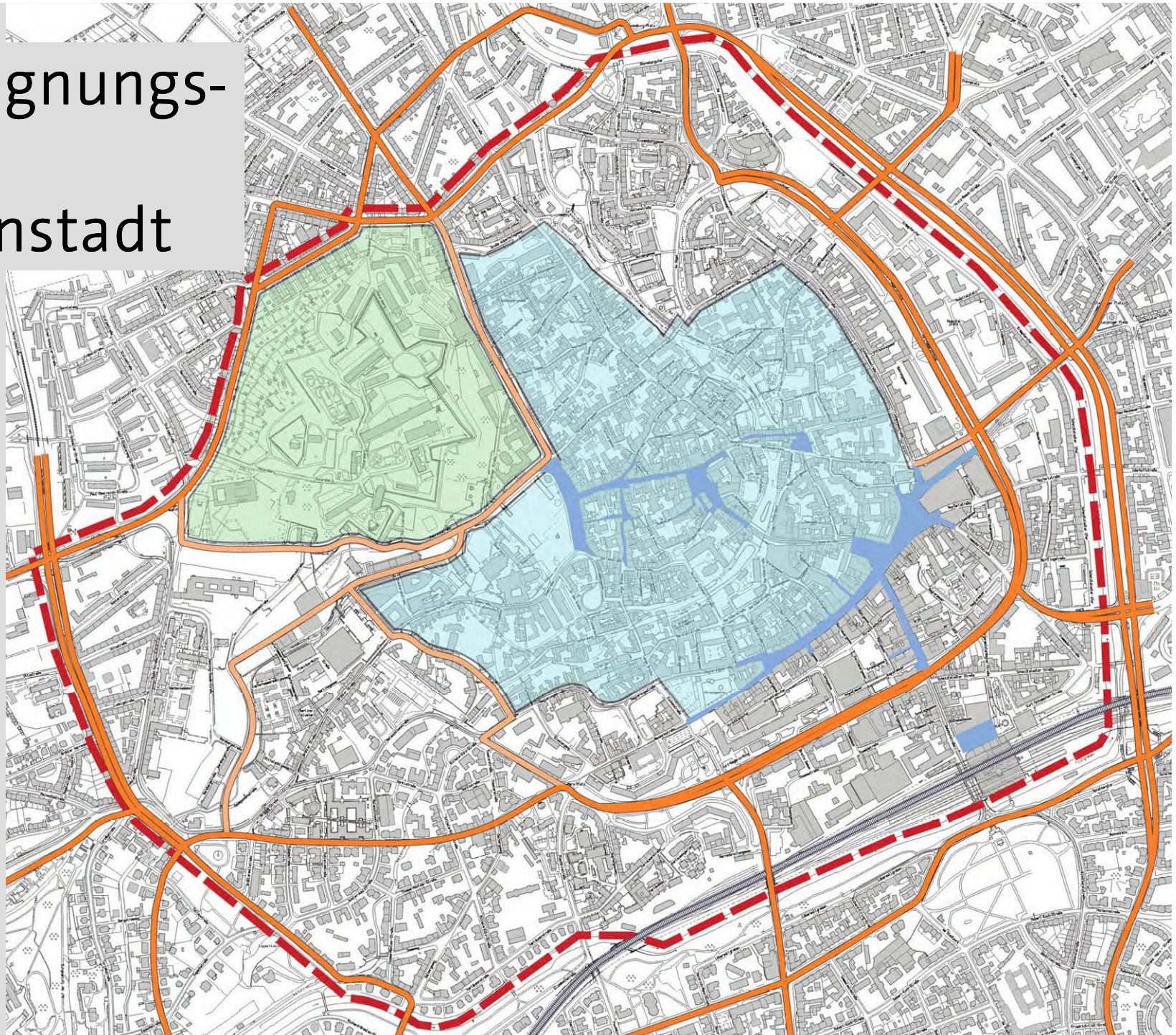


## Begegnungszone

nicht als StVO-Instrument,  
sondern **als Markenzeichen**

- Fußgängerbereiche
- Verkehrsberuhigte Bereiche
- Tempo 20 auf Stadtbahnstraßen
- Bewohnerparken
- Lieferzeitfenster FGZ

Begegnungs-  
zone  
Innenstadt





# Charakteristika der Begegnungszone

- Vorrang für Zufußgehen und Aufenthalt in einem vernetzten System von Straßen, Gassen, Wegen, Plätzen
- Besonderer Schutz für innerstädtisches Wohnen
- Beibehalten der notwendigen MIV-Erreichbarkeit bei gleichzeitig weitgehender Verkehrsberuhigung mit angepassten Fahrgeschwindigkeiten
- Sichern der guten Erreichbarkeit und Durchfahrbarkeit im ÖPNV (Stadtbahn) bei angepasstem Geschwindigkeitsniveau

# Charakteristika der Begegnungszone

- Zulassen des Radverkehrs innerhalb der Begegnungszone (Einbahnstraßen frei) bei gleichzeitigem Angebot von hochwertigen „Vorzugsrouten“ für Transitverkehr
- Beschränken des öffentlichen Parkraumangebots auf Bewohnerparken, Liefer-/Ladevorgänge, Behindertenstellplätze
- Bedienen der allgemeinen Parknachfrage von Besuchern, Kunden (und Beschäftigten) in Parkieranlagen in fußläufiger Distanz
- Einheitliches Zeitfenster zum Anliefern in der Fußgängerzone

# VEP-Gesamtkonzept im Zusammenhang

## **M** MIV-Erschließung (Verkehrszellen)

- Netzdurchtrennung M.-Eckehart-Straße
- Kennzeichnung Begegnungszonen-Zufahrten
- Unterbindung Kfz-Verkehr Domplatz

## **W** Wirtschaftsverkehr

- Lieferzeiten Fußgängerzone (6-11 / 19-22 Uhr)
- Stellplätze / Liefer-/Ladezonen im Umfeld
- Prüfung Umsetzbarkeit Zentraler Lieferdienst
- Überprüfung Ausnahmegenehmigungen
- Runder Tisch Wirtschaftsverkehr Innenstadt

## **P** Parken

- Fortschreibung Parkraumbewirtschaftungskonzept
- Realisierung neuer Parkhäuser / Tiefgaragen
- Modernisierung Parkleitsystem
- Parkplätze für Reisebusse, Motorräder, Wohnmobile
- Stellplatzbegrenzungssatzung / Anpassung Ablösesatzung
- Machbarkeit Quartiersgaragen
- Flankierende Maßnahmen (Überwachung, Carsharing etc.)

## **F** Fußgängerverkehr

- Umsetzung „Begegnungszone“
- Prüfung zur Anordnung ergänzender Verkehrsberuhigter Bereiche und Fußgängerbereiche

## **VM** Verkehrsmarketing

- Langfristige Kampagne zur „Begegnungszone Innenstadt Erfurt“ als Markenzeichen

## **R** Radverkehr

- Öffnung Einbahnstraßen innerhalb Begegnungszone
- Freigabe Fußgängerzone Anger-West / gesamt nachts
- Vorzugsrouten in der Innenstadt
- Prüfung Geschwindigkeitsregelungen etc.

## **Ö** Öffentlicher Verkehr

- Machbarkeitsstudie Stadtbahn Puschkinstraße
- Fertigstellung Haltestellenprogramm Innenstadt

Kernidee  
**Begegnungs-  
zone  
Innenstadt**

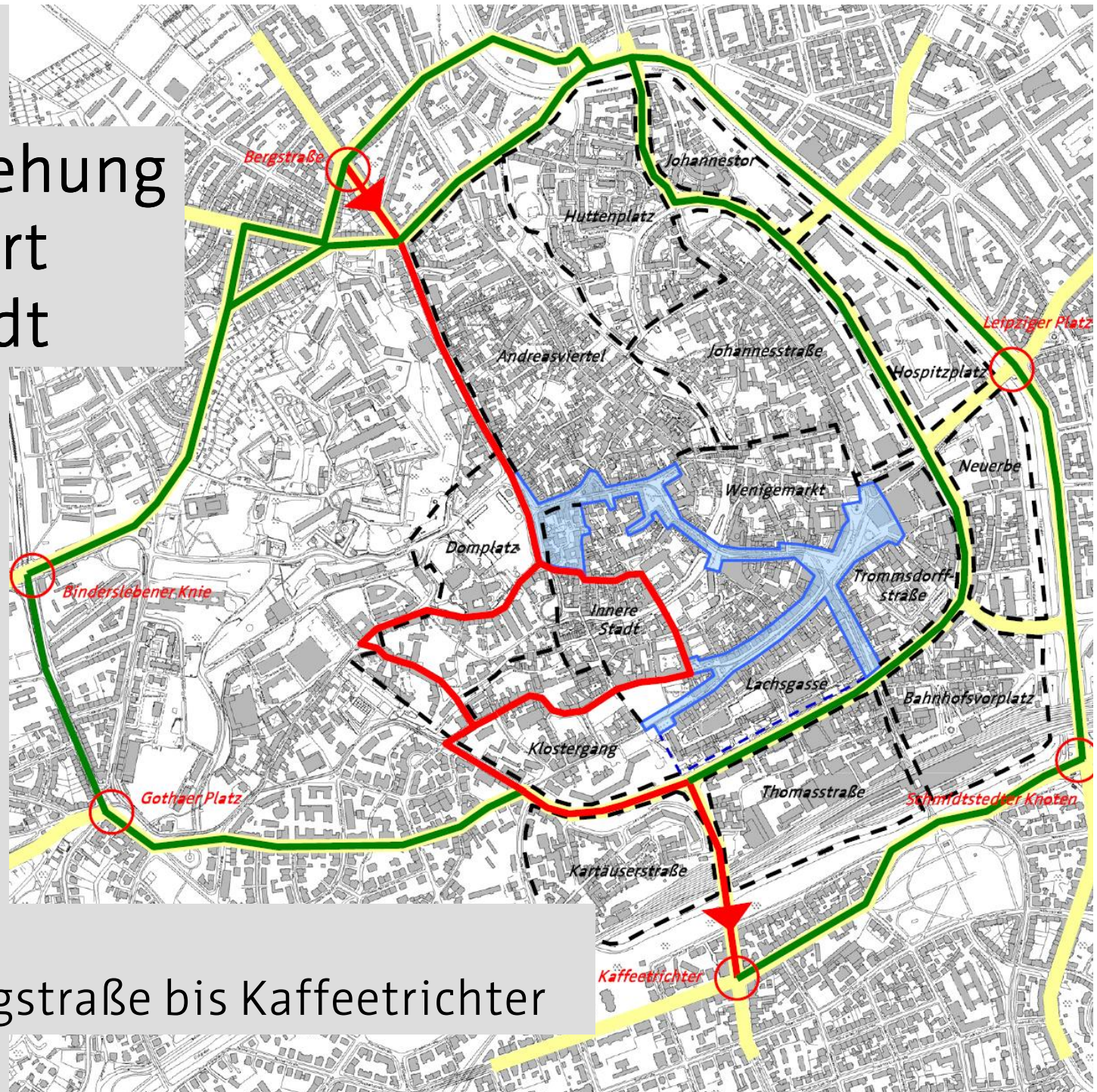
# VEP Innenstadt: Meilensteine auf dem Weg zur Begegnungszone

- ⇒ Lieferzeitbegrenzung Fußgängerzonen seit 1.1.2014
- ⇒ Sperrung der Meister-Eckehart-Straße für die Kfz-Durchfahrt ab 1.7.2014
- ⇒ Unterbindung Kfz-Verkehr Domplatz zwischen Lauentor und Kettenstraße und Zweirichtungsverkehr Domstraße
- ⇒ Neues Parkraumkonzept ab 1.1.2015
- ⇒ Radverkehr fördern bei Berücksichtigung des gemeinsamen Miteinander

## 2. Maßnahme Sperrung der Meister-Eckehart-Straße für die Kfz-Durchfahrt

- Maßnahme M1 des Zielkonzeptes MIV-Erschließung im VEP Innenstadt: „Unterbindung des Kfz-Verkehrs in der Meister-Eckehart-Straße (Netzdurchtrennung)“
- bereits vorab  
Durchfahrtssperre Meister-Eckehart-Straße im "Konzept zur Verkehrsorganisation der Altstadt - Verkehrszelle Innere Stadt" als Drucksache 0416/11 am 21.07.2011 vom Bau- und Verkehrsausschuss zur Kenntnis genommen und zur Umsetzung empfohlen

# Fahrbeziehung Durchfahrt Innenstadt



Bestand  
Beispiel Bergstraße bis Kaffeetrichter

# Straßenraumnutzung Bestand

Bereich Predigerplatz:  
Forderung nach Verkehrsberuhigung  
und städtebaulicher Aufwertung



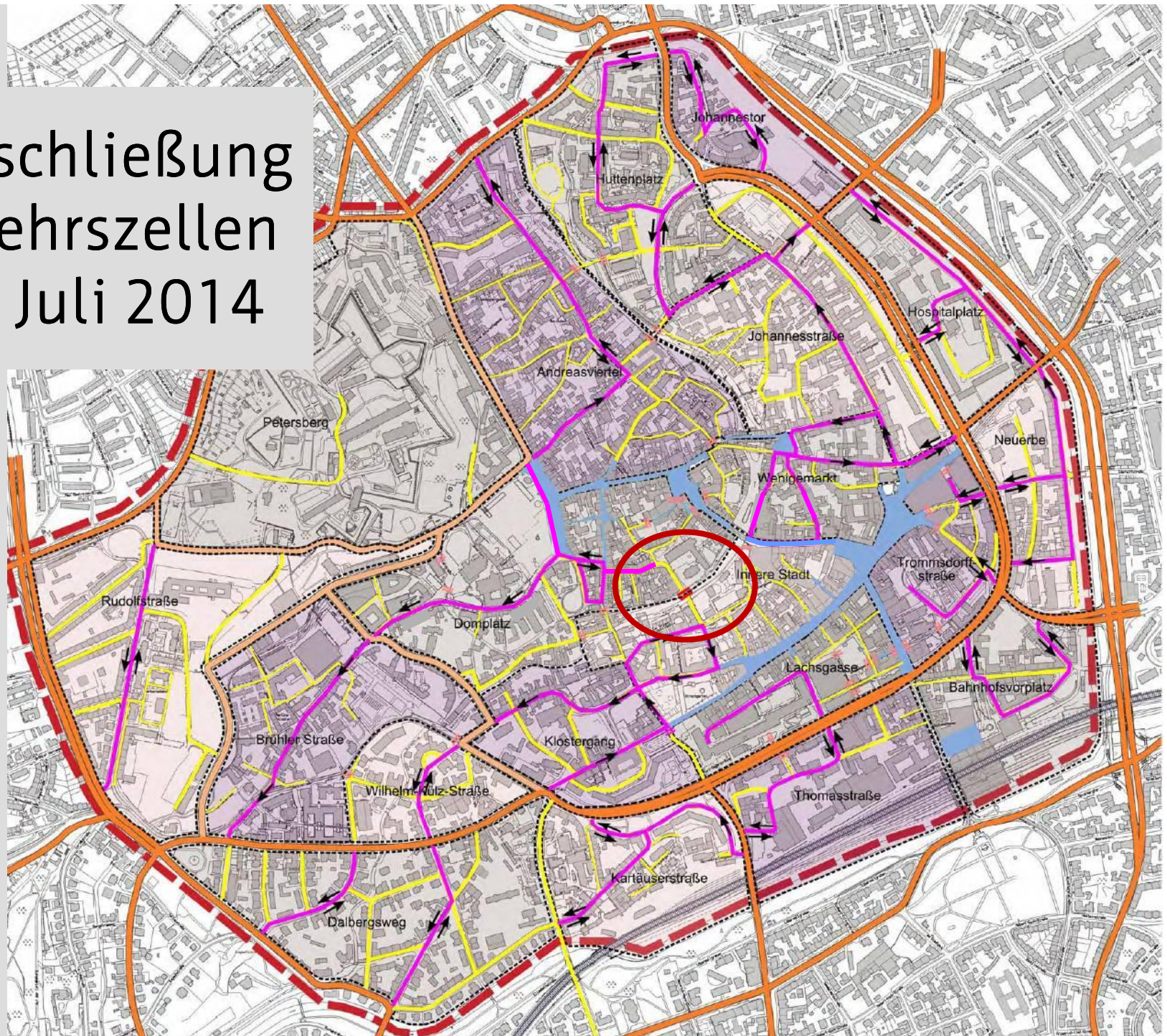
## 3. Ziele der Maßnahme

# Sperrung Meister-Eckehart-Straße

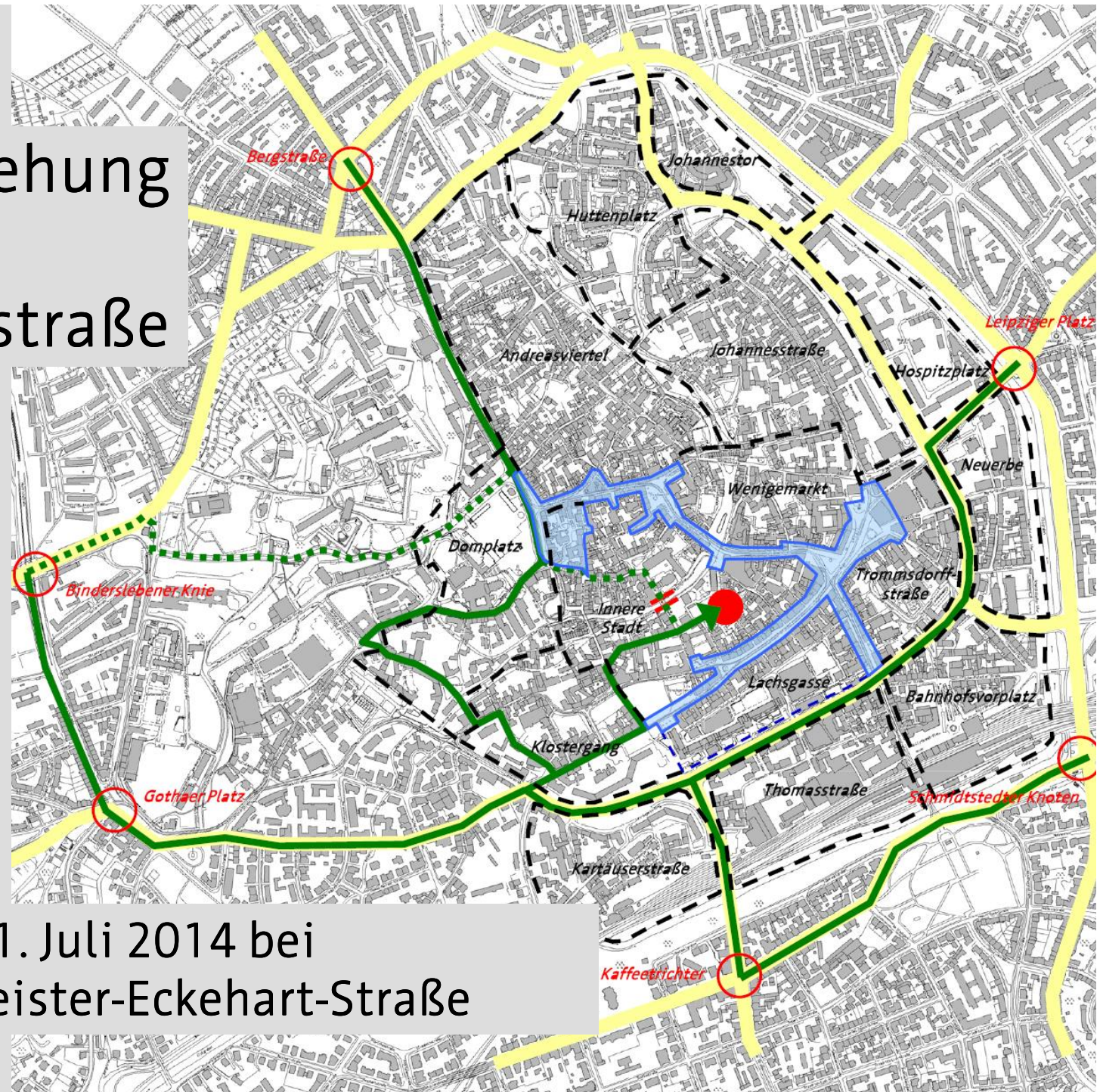
- konsequente Fortführung der Verkehrsberuhigung in der Erfurter Altstadt
- Erhöhung der Aufenthaltsqualitäten auf den Straßen und Plätzen für die Bewohner, Kunden und Besucher
- Verbesserung der Verkehrssicherheit der Fußgänger, Radfahrer und insbesondere der Schulkinder
- Attraktivitätssteigerung der Geschäftslagen in den Seitenstraßen abseits der Fußgängerzonen



# 4. Erschließung Verkehrszellen ab 1. Juli 2014

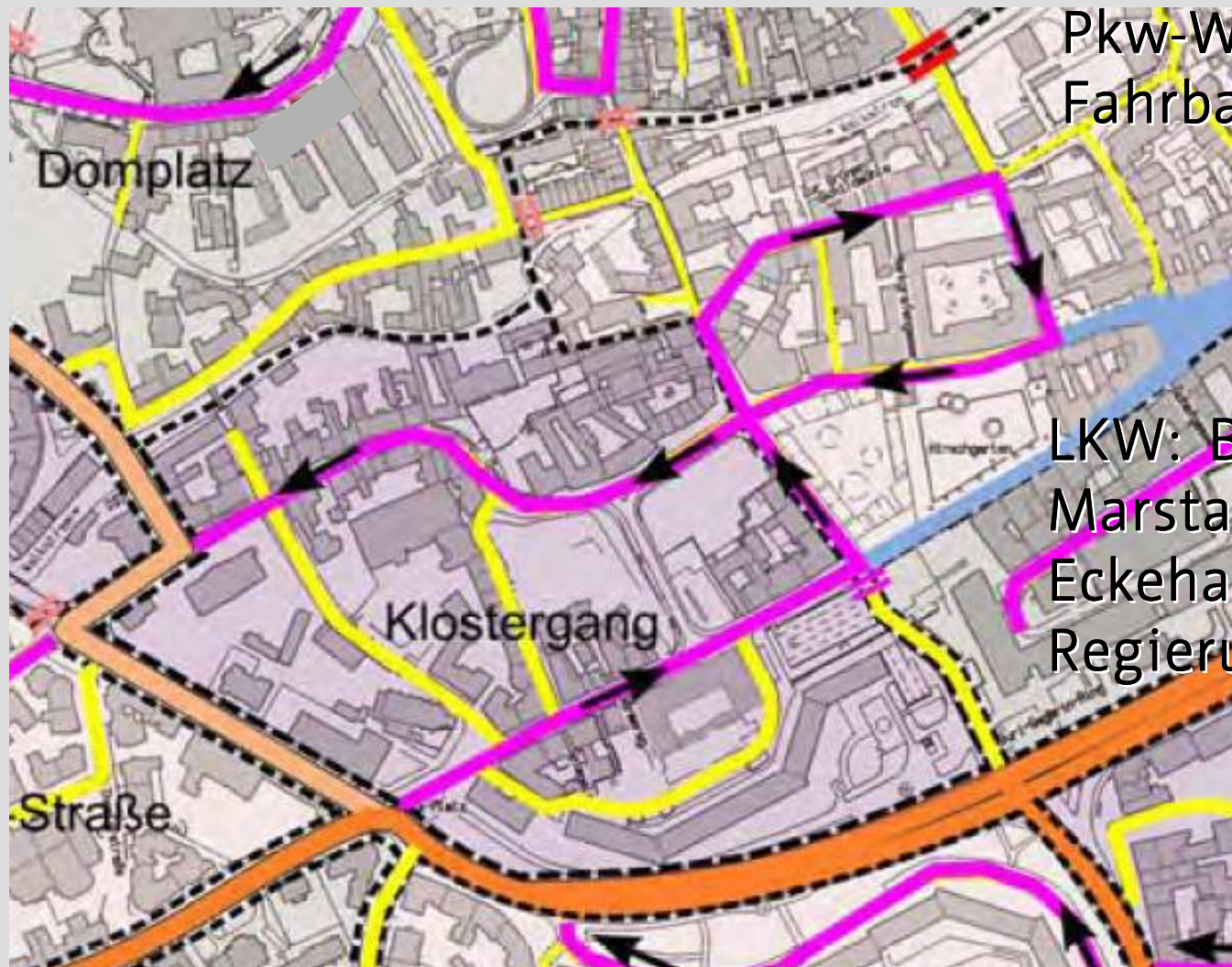


# Fahrbeziehung zur Barfüßerstraße



Planung ab 1. Juli 2014 bei  
Sperrung Meister-Eckehart-Straße

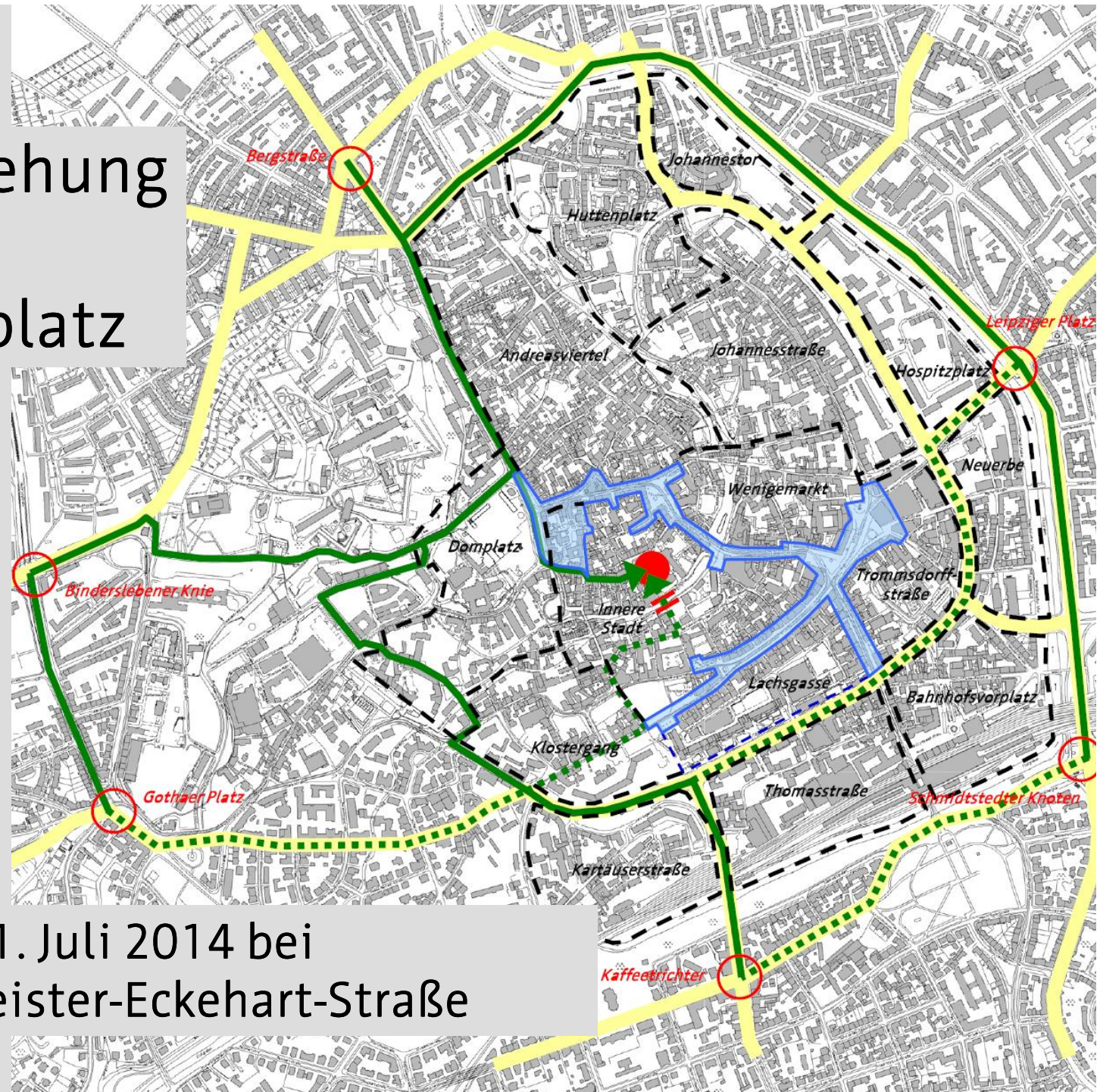
# Erschließung Verkehrszelle Barfüßerstraße



Pkw-Wende auf der  
Fahrbahn vor Engstelle

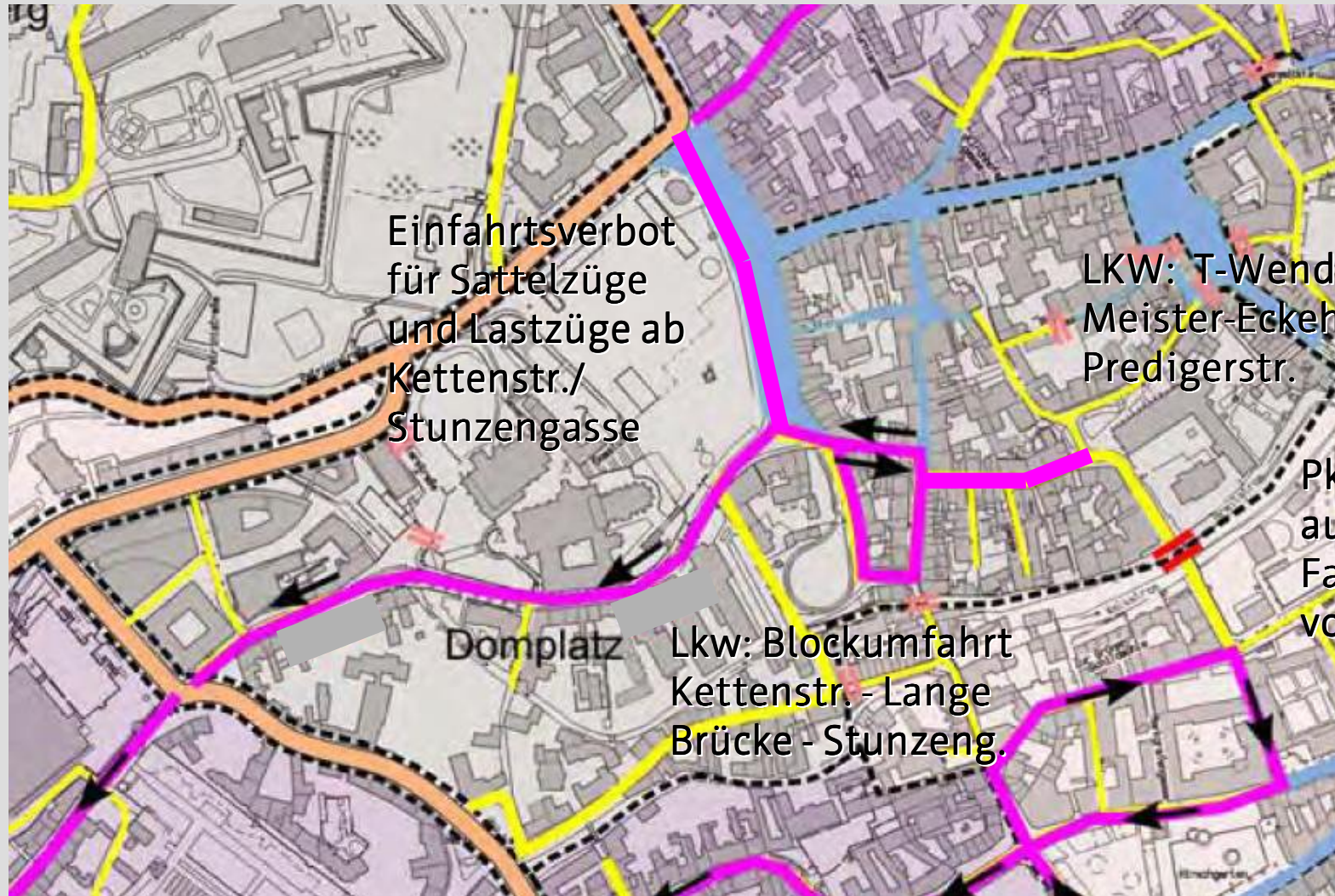
LKW: Blockumfahrt  
Marstallstr. - Meister-  
Eckehart-Str. -  
Regierungsstr.

# Fahrbeziehung zum Predigerplatz



Planung ab 1. Juli 2014 bei  
Sperrung Meister-Eckehart-Straße

# Erschließung Verkehrszelle Predigerplatz



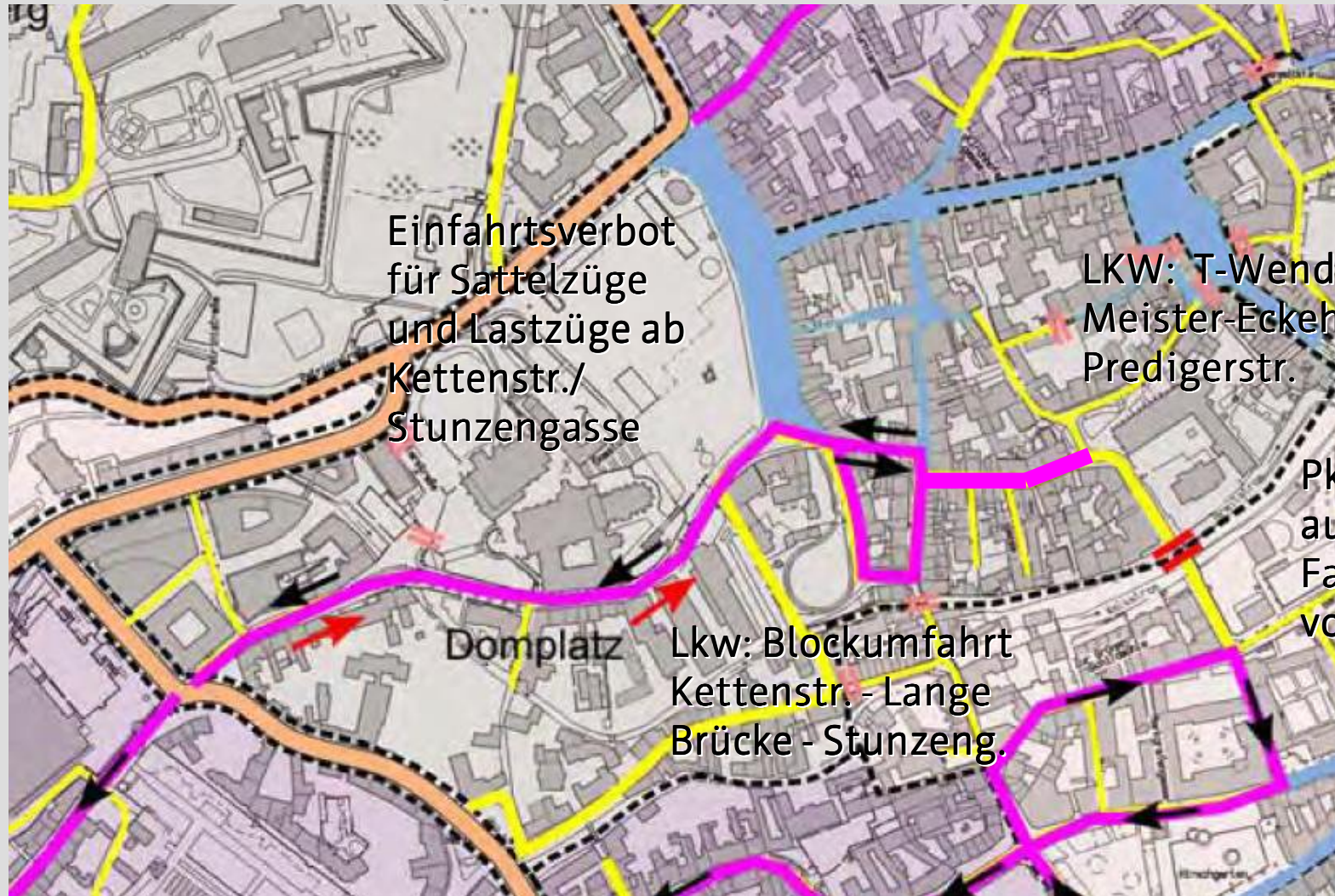
Einfahrtsverbot  
für Sattelzüge  
und Lastzüge ab  
Kettenstr./  
Stunzengasse

LKW: T-Wende Paulstr. -  
Meister-Eckehart-Str. -  
Predigerstr.

Pkw-Wende  
auf der  
Fahrbahn  
vorm Poller

Domplatz Lkw: Blockumfahrt  
Kettenstr. - Lange  
Brücke - Stunzeng.

# Spätere Erschließung Verkehrszelle Predigerplatz bei Zweirichtungsverkehr Domstraße



Einfahrtsverbot  
für Sattelzüge  
und Lastzüge ab  
Kettenstr./  
Stunzengasse

LKW: T-Wende Paulstr. -  
Meister-Eckehart-Str. -  
Predigerstr.

Pkw-Wende  
auf der  
Fahrbahn  
vorm Poller

Domplatz

Lkw: Blockumfahrt  
Kettenstr. - Lange  
Brücke - Stunzeng.

# T-Wende am Predigerplatz

Nachweis der Befahrbarkeit mittels dynamischer Schleppkurven

Müllfahrzeug 3-achsig



Sattelzug



# 5. Änderungen von Verkehrsrechtlichen Anordnungen

Durchfahrtsverbot an der Pollersperre

Sackgasse, keine Wendemöglichkeit Lkw

Ausweitung Verkehrsberuhigter Bereich

Verschiebung der Parkplätze

Demarkierung Zebrastreifen





## 6. Begleitung der Maßnahme

- Faltblatt zur Information
- Evaluation mittels Vergleichszählungen der Kfz-Verkehrsmengen

# Infofaltblatt (in Arbeit)

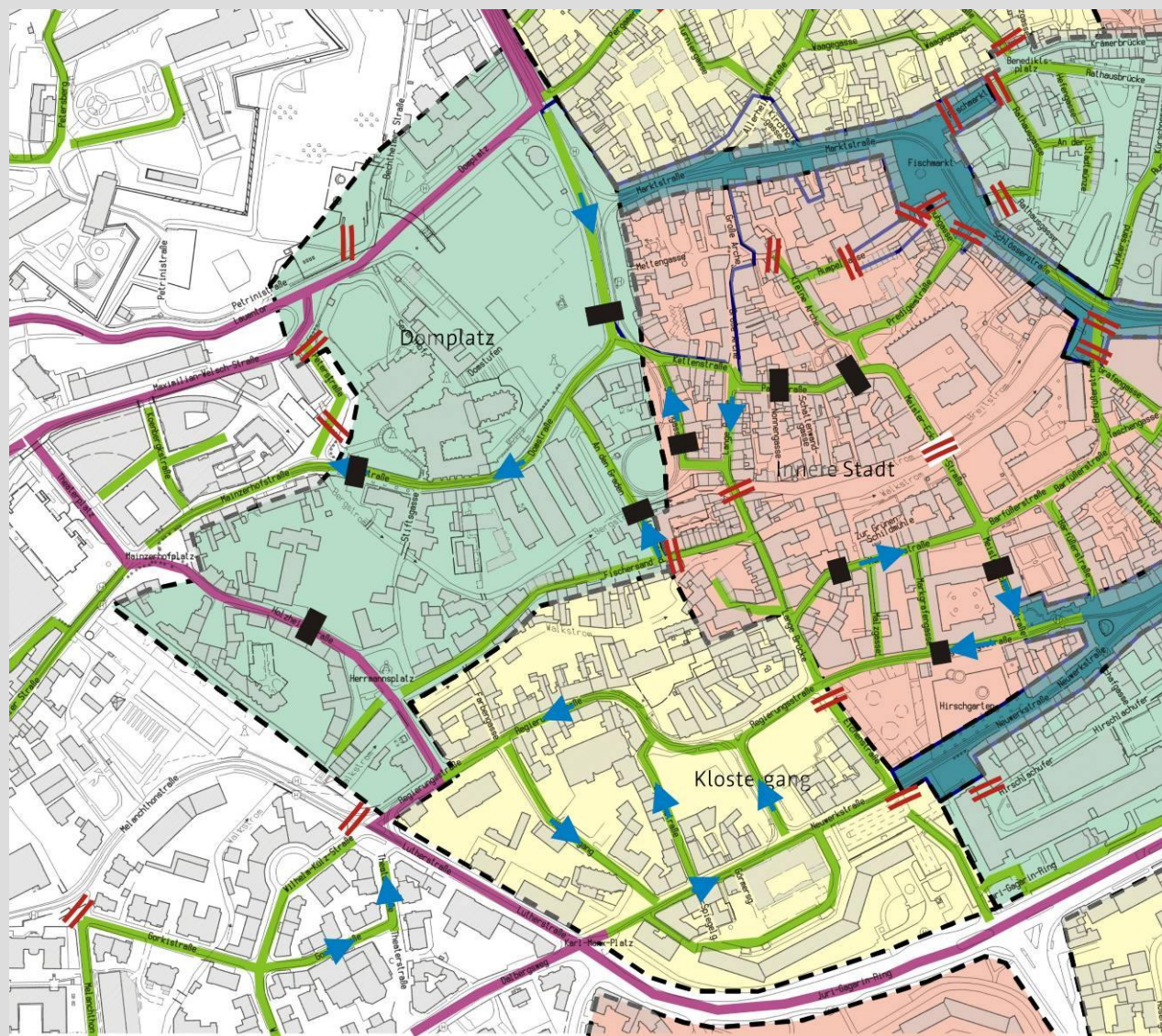
Inhalt:

- Ziele der Maßnahme
- Änderungen der Verkehrsorganisation
- Erschließung der Quartiere

Veröffentlichung und Verteilung ab 19.6.2014

Download auf [www.erfurt.de](http://www.erfurt.de), Webcode: ef119169

# Erhebung Verkehrsmengen Zählstellen und Verkehrszellen



# Auf dem Weg zur Begegnungszone

Vielen Dank  
für Ihre Aufmerksamkeit  
und Ihre Mitwirkung

Ansprechpartner für weitere Fragen und Anregungen  
Amt für Stadtentwicklung und Stadtplanung  
Bereich Verkehrsplanung  
Telefon: 03 61 655 - 39 97  
Email: [verkehrsplanung@erfurt.de](mailto:verkehrsplanung@erfurt.de)  
[www.erfurt.de](http://www.erfurt.de), Webcode: ef119169

# 7. Diskussion