



# Landeshauptstadt Erfurt



Herzlich Willkommen zum  
Erfurter Wirtschaftskongress erwicon 2006!



# Ingo Mlejnek

Beigeordneter für Stadtentwicklung,  
Verkehr und Wirtschaftsförderung



# Landeshauptstadt Erfurt

---

Erfurt historisch:

- 742 erste schriftliche Erwähnung von „Erphesfurt“
- 1392 Gründung der Universität Erfurt
- 1501 - 1511 Martin Luther in Erfurt
- 1808 Erfurter Fürstenkongress
- 1851 Erfurter Unionsparlament
- 1991 Erfurt wird Hauptstadt des Freistaats Thüringen



Erfurt heute:

- 200.000 Einwohner
- 13.000 Unternehmen
- 135.000 Beschäftigte
- wichtigstes Oberzentrum im Raum zwischen Frankfurt/Main, Nürnberg, Leipzig und Hannover

**Mitten im grünen Herzen Deutschlands als  
Dom-, Luther- und Blumenstadt Anziehungspunkt  
für Besucher aus aller Welt**



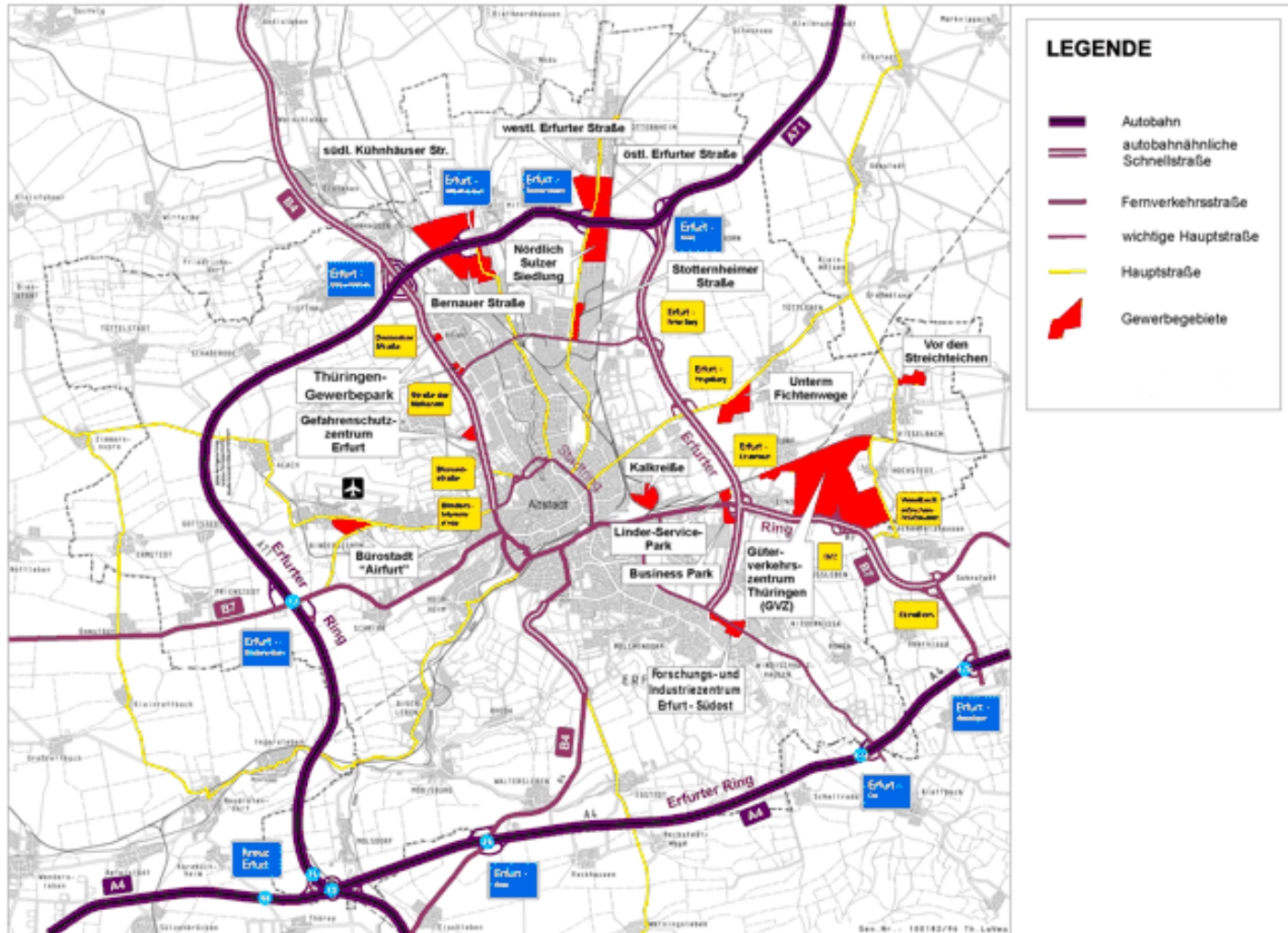
# Erfurt zentral

- Bundesstraße B4 und B7
- „Erfurter Kreuz“ der Autobahn A4 und A71
- transeuropäische Eisenbahnmagistralen
- internationaler Flughafen





# Erfurt lokal





# Erfurt lebenswert





# Erfurt traditionell

Erfurter Norden - Industriestandort  
mit Schwerpunkt Maschinenbau



Erfurter Umland-  
Landwirtschaft und Gartenbau

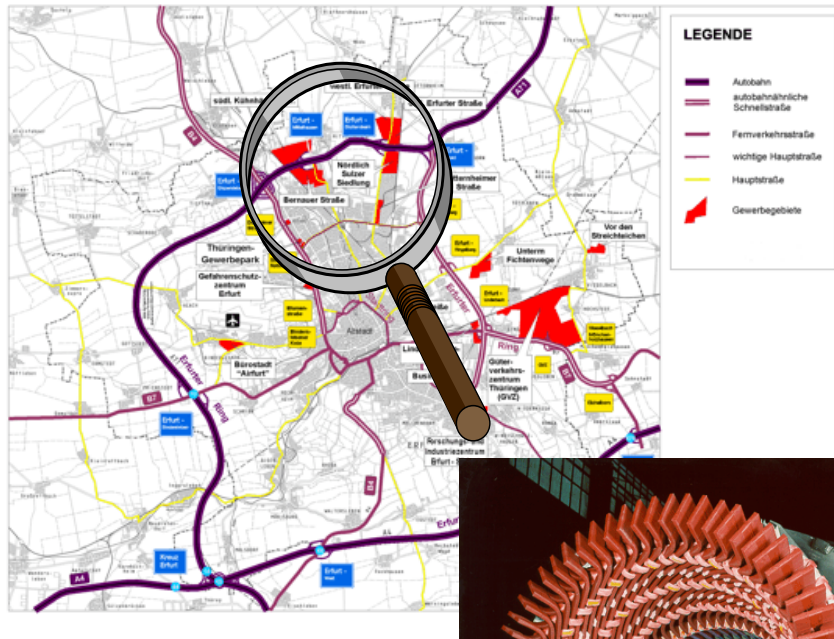


Erfurt Südost - Mikroelektronik

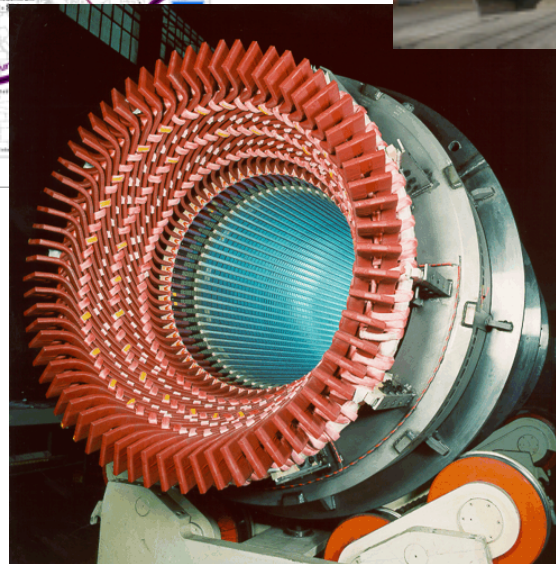
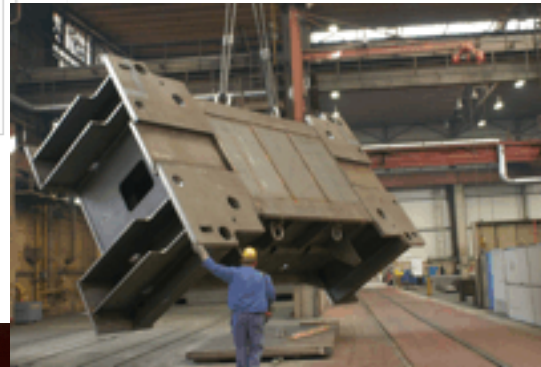




# Erfurt modern

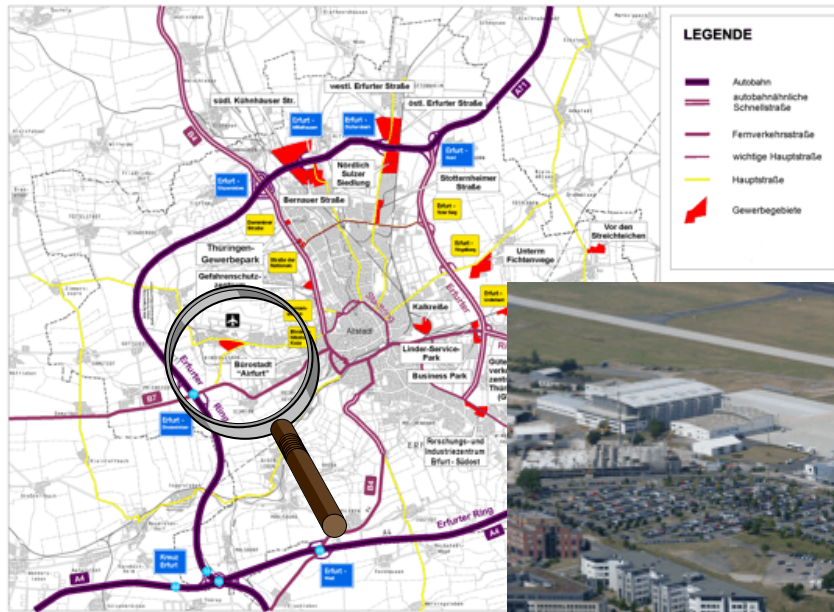


## Der Erfurter Norden heute Maschinen und Anlagen für die ganze Welt





# Erfurt modern

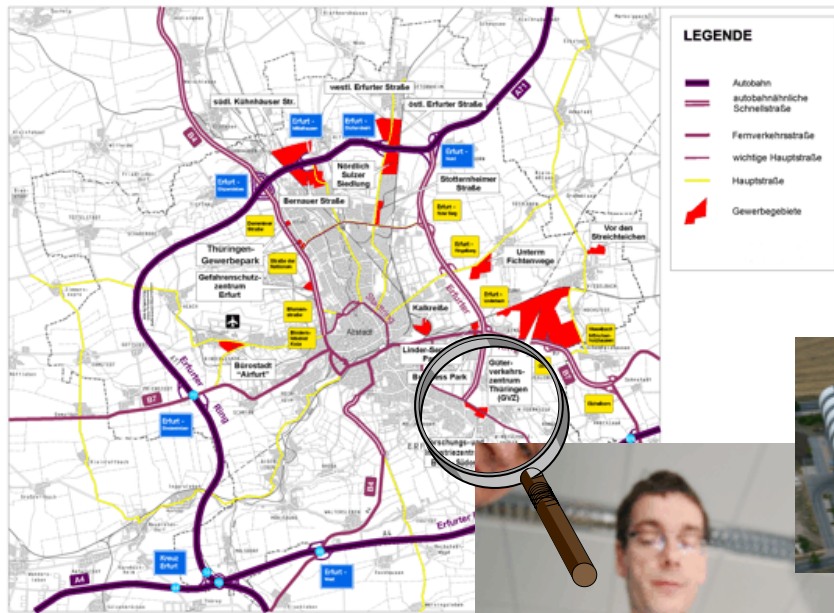


## Erfurter Westen Das Tor für die Welt

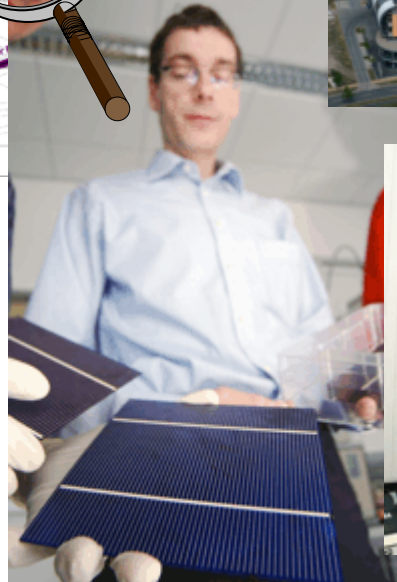
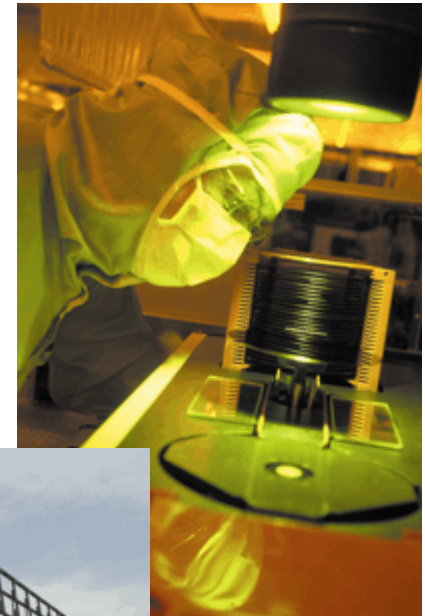




# Erfurt modern

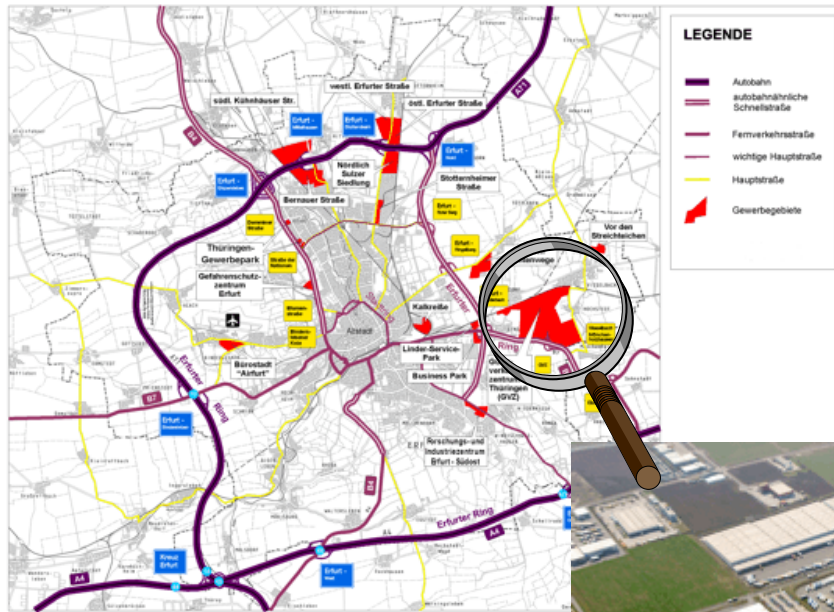


## Erfurt Südost von der Mikroelektronik zur Chipfabrik und Solar-/Photovoltaik





# Erfurt modern



## Erfurt Ost Zentrum der Logistikbranche





Landeshauptstadt Erfurt

---

Vielen Dank für Ihre Aufmerksamkeit  
und Ihren Besuch in Erfurt!