

Das Kindermedienzentrum

@ erwicon 2007

Messe Erfurt, 07./08. Juni 2007

Inhalte

- I. Das Kindermedienzentrum
- II. Betreiberkonzept
- III. Zeitplan der Inbetriebnahme
- IV. Angebotsstruktur
- V. IOSONO[®] -Technologie
- VI. Mieter und Nutzer

Das Kindermedienzentrum

- I. Das Kindermedienzentrum
- II. Betreiberkonzept
- III. Zeitplan der Inbetriebnahme
- IV. Angebotsstruktur
- V. IOSONO® -Technologie
- VI. Mieter und Nutzer

I Das Kindermedienzentrum

- Idee/ Konzept:** Inhaltliche Fokussierung + Spezialisierungsvorteile auf Medien mit der Zielgruppe „Kinder“
→ Generierung von Synergie-Effekten
- Zielgruppe:** Existenzgründer & Spin-Offs
bereits am Markt präsente kleine und mittelgroße Unternehmen
Auftraggeber und Produzenten
TV-Sender etc.
- Angebot:** Bürokapazitäten, Studios
und umfassende medientechnische Infrastruktur

I Das Kindermedienzentrum

- Standort/ Lage:**
- ‚natürlicher‘ Standort im **Kindermedienland Thüringen**, in der Kindermedienhauptstadt Erfurt
 - unmittelbarer Nähe zum/zur...
 - ... Kinderkanal von ARD/ ZDF
 - ... Landesfunkhaus Thüringen des Mitteldeutschen Rundfunks (MDR)
 - ... Messe Erfurt
 - ... Erfurter Gartenbauausstellung (ega)
- Verkehrs-
Anbindung:**
- optimale verkehrstechnische Anbindung
 - Autobahnen A4 und A71
 - ICE-Anbindung Berlin, Frankfurt/M., München
 - direkte Straßenbahnanbindung zum Flughafen und Hauptbahnhof

I Das Kindermedienzentrum

Das Kindermedienzentrum ist einzigartig in Deutschland.

→ Herausragendes Alleinstellungsmerkmal

→ Optimale Lage

→ Natürlicher Standort
im Kindermedienland Thüringen

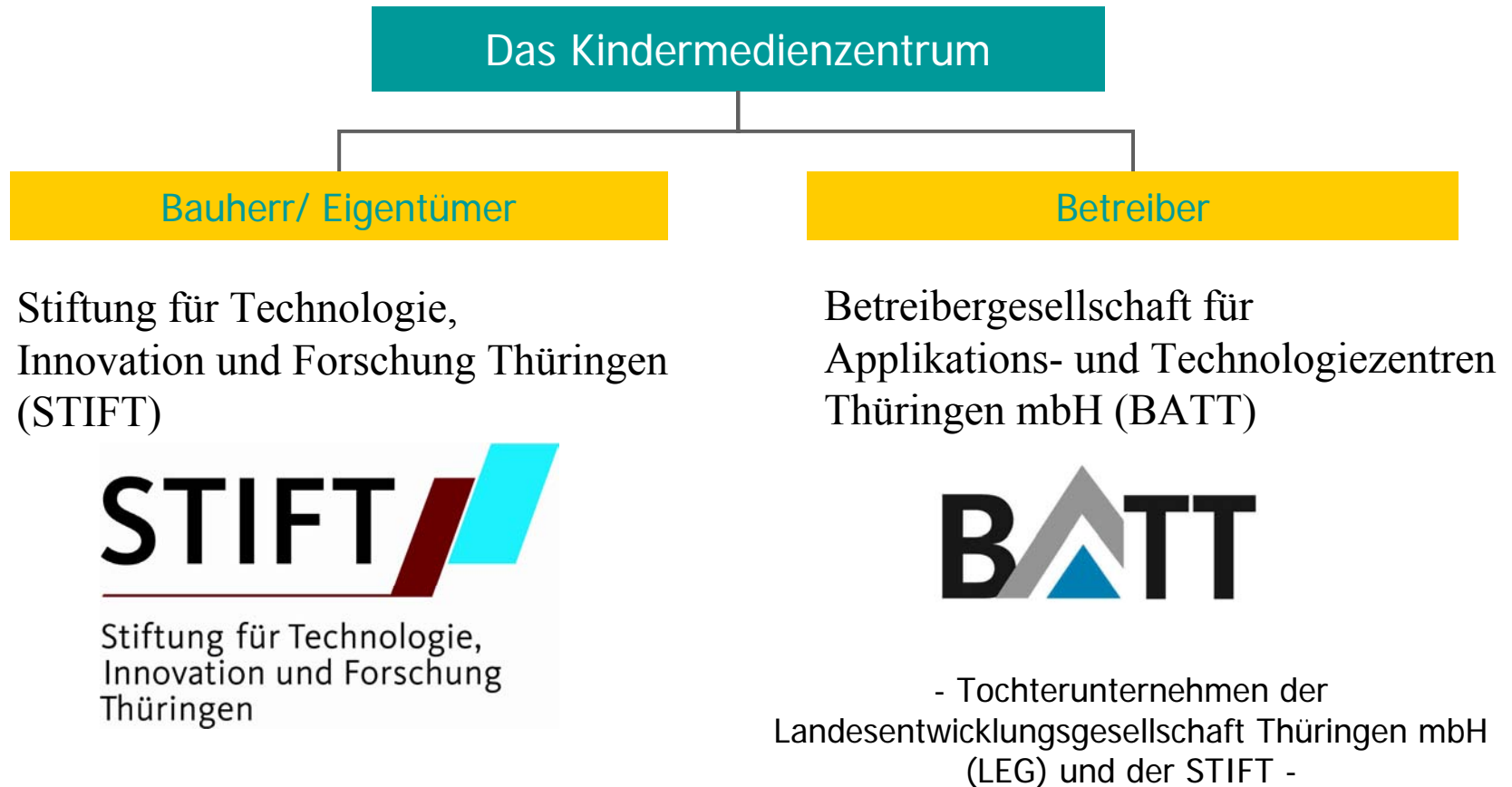


Bekanntgabe des Namens *Das Kindermedienzentrum*
am 13.04.2007 durch Minister Gerold Wucherpfennig

Das Kindermedienzentrum

- I. Das Kindermedienzentrum
- II. Betreiberkonzept**
- III. Zeitplan der Inbetriebnahme
- IV. Angebotsstruktur
- V. IOSONO® -Technologie
- VI. Mieter und Nutzer

II Betreiberkonzept



II Betreiberkonzept



Betreibergesellschaft
für Applikations- und Technologiezentren
Thüringen mbH

Originäre Aufgabe:

Betreibung von Technologiezentren der STIFT

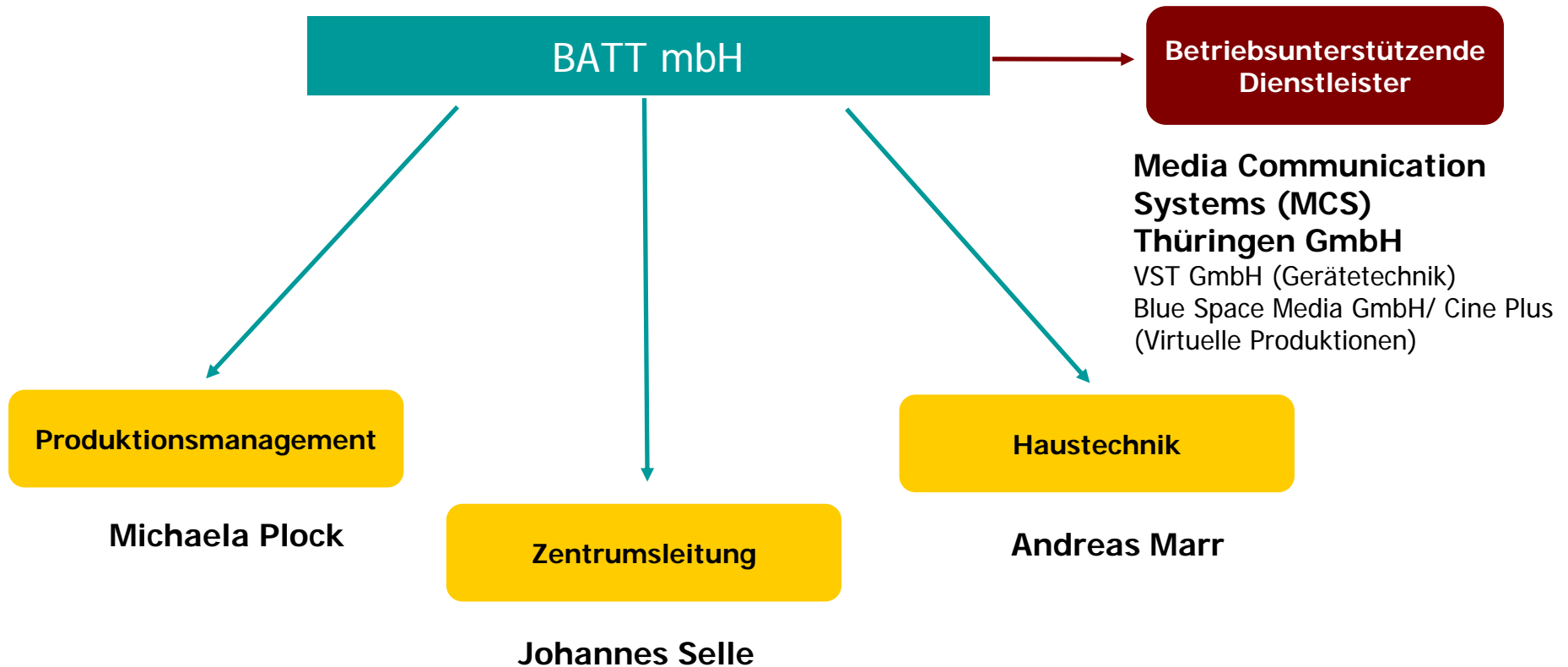
→ Applikationszentrum Ilmenau

→ Anwendungszentrum Mikrosystemtechnik
(AZM) Erfurt

→ Centrum für Intelligentes Bauen (CIB) Weimar

→ Das Kindermedienzentrum Erfurt

II Betreiberkonzept



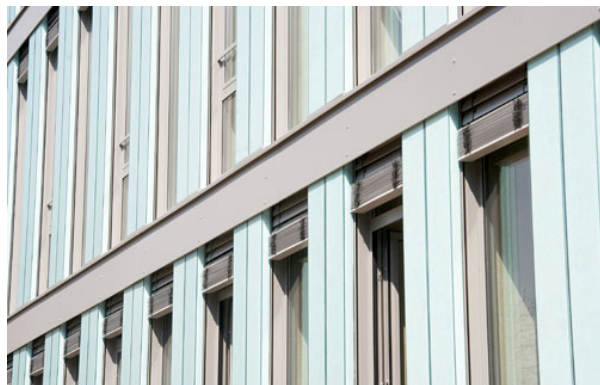
Das Kindermedienzentrum

- I. Das Kindermedienzentrum
- II. Betreiberkonzept
- III. Zeitplan der Inbetriebnahme
- IV. Angebotsstruktur
- V. Mieter und Nutzer
- VI. IOSONO® -Technologie



III Zeitplan der Inbetriebnahme

Baubeginn:	09. September 2005
Richtfest:	05. Oktober 2006
Fertigstellung:	Juni 2007
Übergabe an die BATT/ Inbetriebnahme:	02. Juli 2007



III Zeitplan der Inbetriebnahme

Bilder vom Richtfest 05.10.2006



Das Kindermedienzentrum, Rohbau 05.10.2006

III Zeitplan der Inbetriebnahme



Führungen durch Das Kindermedienzentrum

III Zeitplan der Inbetriebnahme



Dauermietbüros



Blick in die Ton-Regie

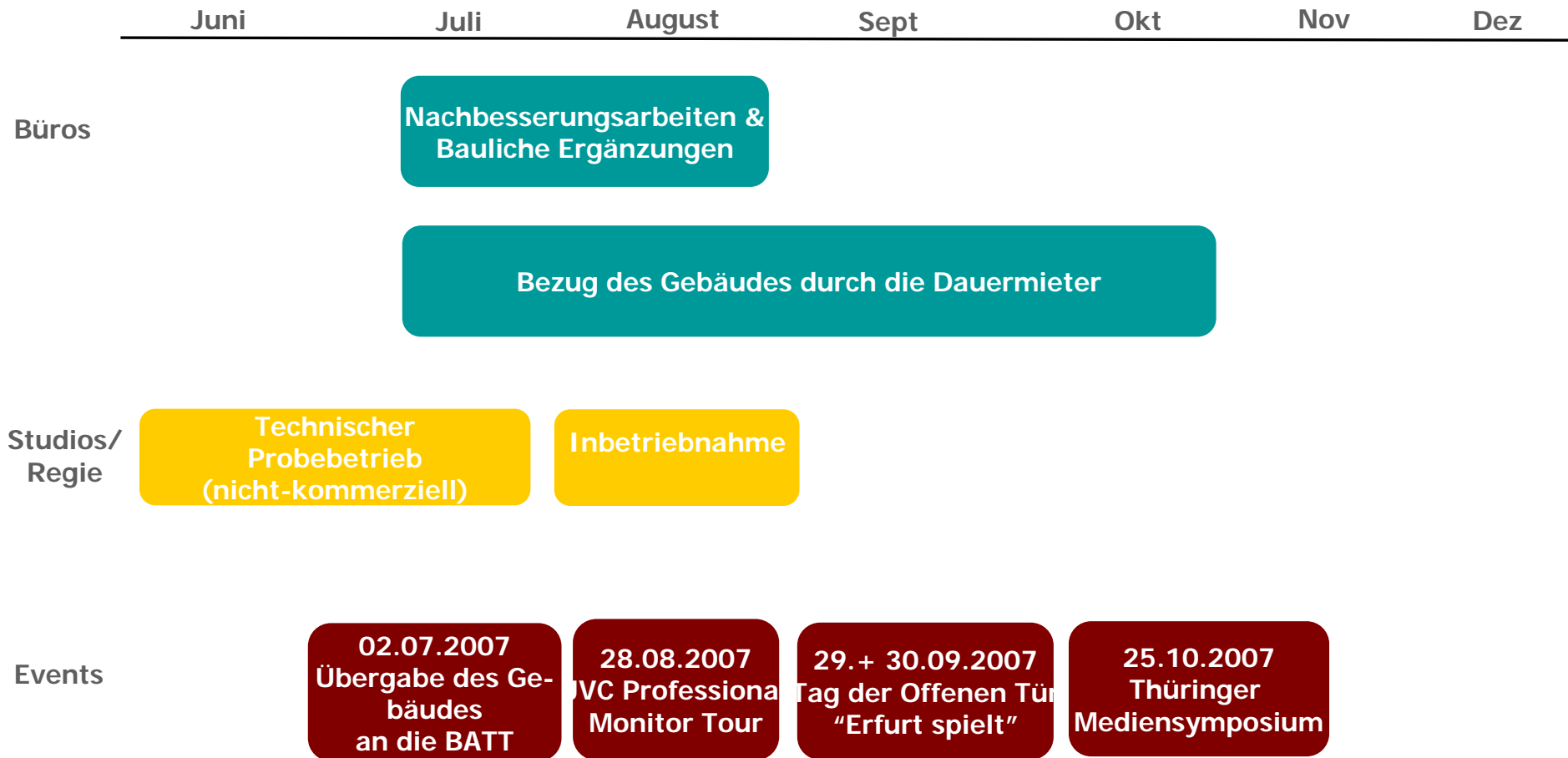


Blick in die Bild-Regie



IOSONO® Präsentationsraum

III Zeitplan der Inbetriebnahme

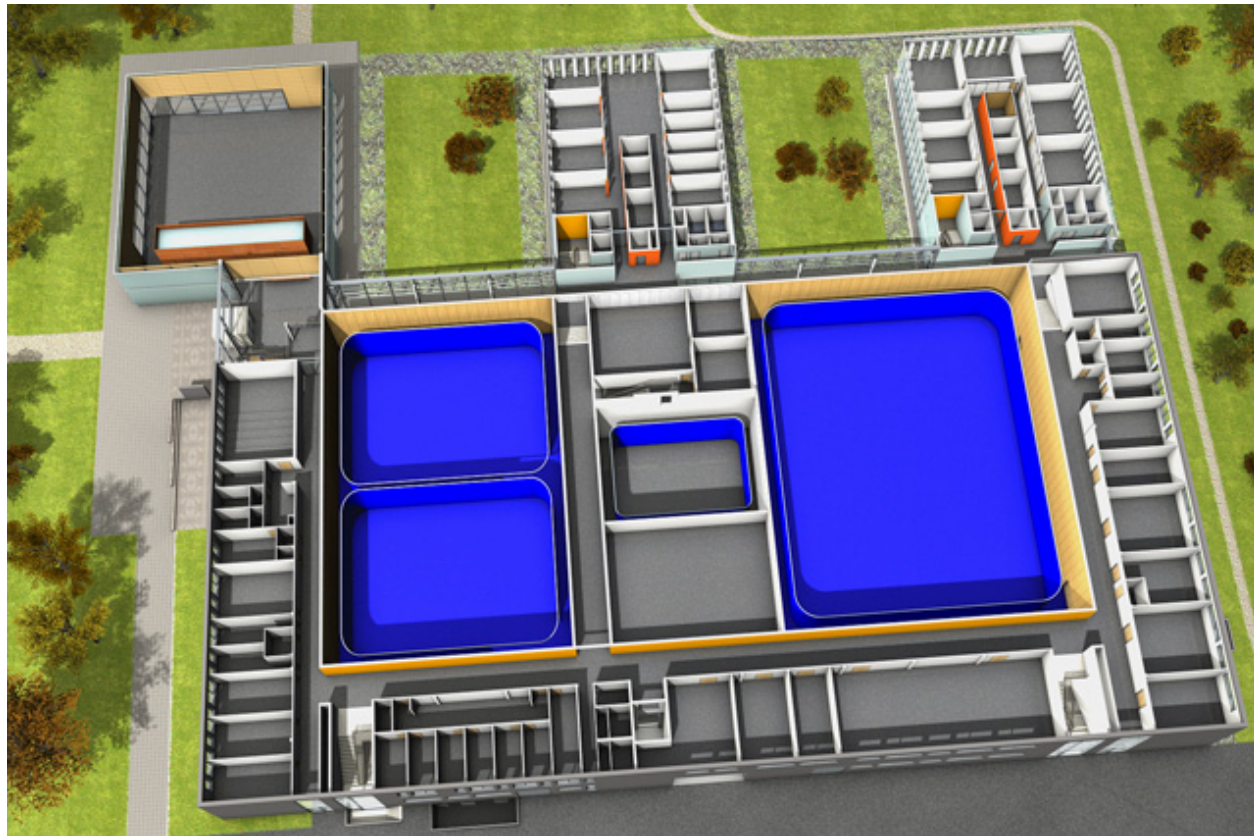


Das Kindermedienzentrum

- I. Das Kindermedienzentrum
- II. Betreiberkonzept
- III. Zeitplan der Inbetriebnahme
- IV. Angebotsstruktur**
- V. IOSONO® -Technologie
- VI. Mieter und Nutzer

IV Angebotsstruktur

Das Kindermedienzentrum, Vogelperspektive (Animation):



IV Angebotsstruktur

Büroräume und Kommunikationsflächen ca. 2.400 m²



Infrastruktur/ Peripherieflächen ca. 1.600 m²

Masken- und Garderobenräume
Temporäre Produktionsbüros
Lager- und Werkstätten

IV Angebotsstruktur

Studio A bis D 150 bis 950 m²



Studio A:
Studio B:
Studio C:
Studio D (Multifunktionsfläche):

Fläche (netto)

Fläche (brutto)

ca. 780 m²

ca. 955 m²

ca. 600 m²

ca. 760 m²

ca. 108 m²

ca. 165 m²

ca. 325 m²

IV Angebotsstruktur

Weitere Angebote:

TV-Regie (Bild/ Ton)

HDTV-fähig
Virtual Set-fähig

Audio-Visuelle Medientechnik

HDTV-fähig
Non-lineare Vernetzung

Licht- und Bühnentechnik

Präsentationsraum mit IOSONO® Soundsystem

Zusatztechnik (nach Bedarf)

Produktionspersonal (nach Bedarf)



Unterstützung durch
Medientechnische Dienstleister

Das Kindermedienzentrum

- I. Das Kindermedienzentrum
- II. Betreiberkonzept
- III. Zeitplan der Inbetriebnahme
- IV. Angebote
- V. **IOSONO® -Technologie**
- VI. Mieter und Nutzer

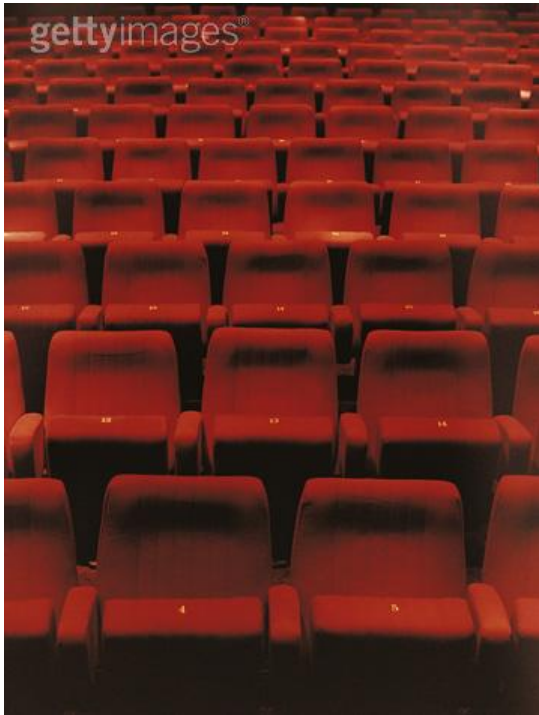
V. IOSONO®-Technologie

Präsentations- und Abnahmerraum
mit IOSONO Full Motion Soundsystem Ausstattung

Entwicklung: Fraunhofer Institut für Digitale Medientechnologie,
Prof. Karl-Heinz Brandenburg

Ziel: Akustisch optimale Platzierung von Sprache und
Raumklang an jeder Stelle eines Raumes, um
präzisen Richtungseindruck der Geräuschquelle zu
erreichen

V. IOSONO®-Technologie



IOSONO® Full Motion Soundsystem

- Homogenes, räumliches Klangfeld im gesamten Raum
- Räumliche Stabilität des akustischen Bildes
- Tiefenwahrnehmung aller akustischen Ereignisse
- Wahrnehmung exakter Positionen von Klangereignissen
- perfekte Hörposition für jeden Zuschauer
- Freiheit in der Umsetzung kreativer Ideen

Das Kindermedienzentrum

- I. Das Kindermedienzentrum
- II. Betreiberkonzept
- III. Zeitplan der Inbetriebnahme
- IV. Angebote
- V. IOSONO® -Technologie
- VI. Mieter und Nutzer

VI. Mieter und Nutzer

Das Kindermedienzentrum bietet einen attraktiven Medien-Mix aus Existenzgründern und bereits im Markt erfahrenen Unternehmen. Der Mix umfasst verschiedene Bereiche und wird stetig erweitert.

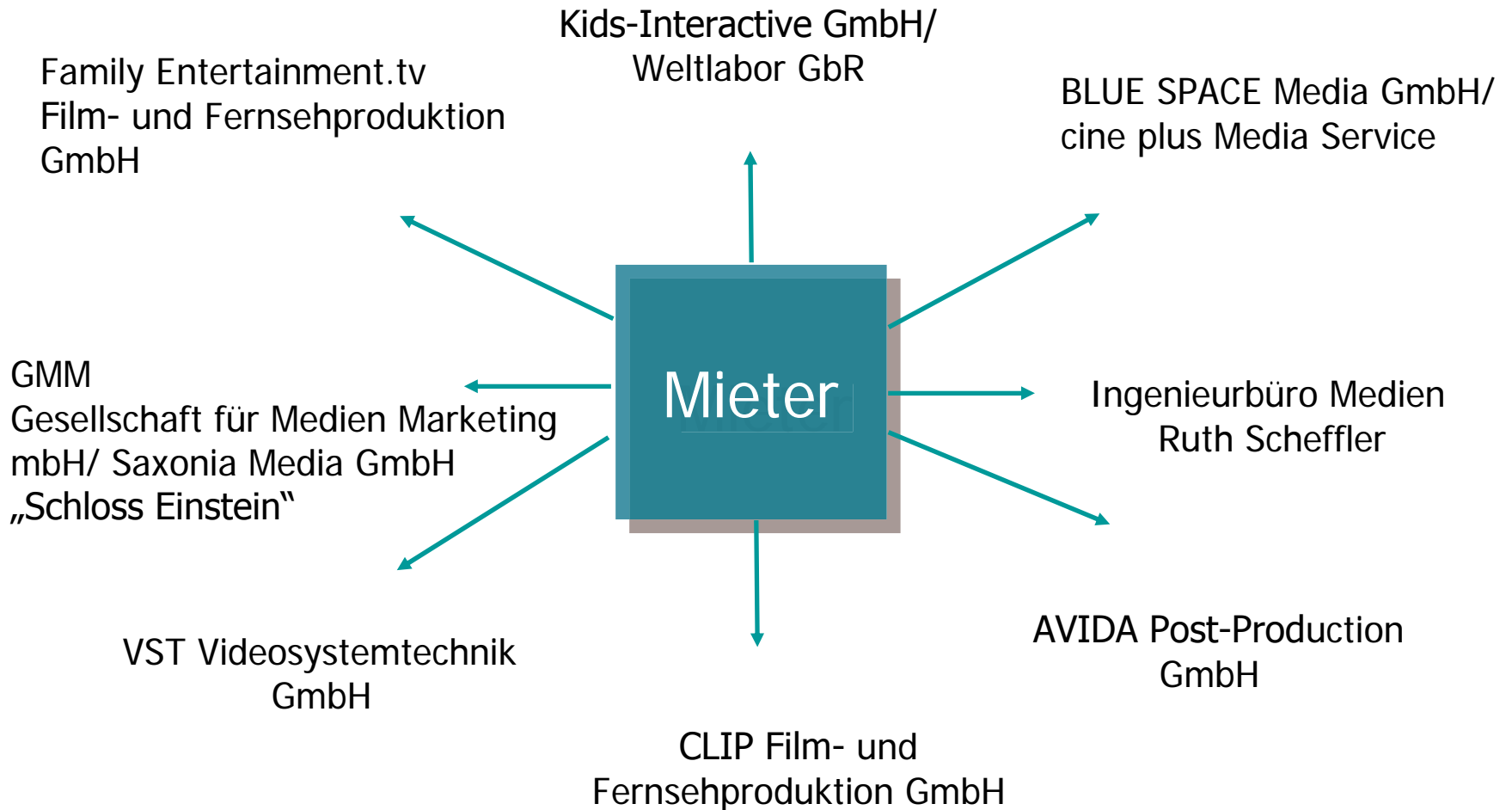
Film- und Fernsehproduktion
EB- Berichterstattung
Postproduktion
Virtuelle Produktion
Multimedia
Computer Games
Grafik
Internetapplikationen
Medientechnik
Medienberatung
Tonstudio
Veranstaltungsmanagement
etc.



Ziel:

Kernkompetenz im Kindermedienbereich
aus einer Hand!

VI. Mieter und Nutzer



VI. Mieter und Nutzer

Beispiel 1: GMM Gesellschaft für Medien Marketing mbH

→ Produktion der größten und erfolgreichsten Kinder-TV-Serie "Schloss Einstein"

Folgen der Standortentscheidung für Erfurt:

- Entwicklung einer Sogwirkung
- Bindung von qualifiziertem Personal und Know-How an den Standort Erfurt
- 'Referenzprojekt' für zukünftige Nutzer
- Notwendige Reputation des Kindermedienzentrums

August 2007

erste Probeaufnahmen

September 2007

Drehbeginn

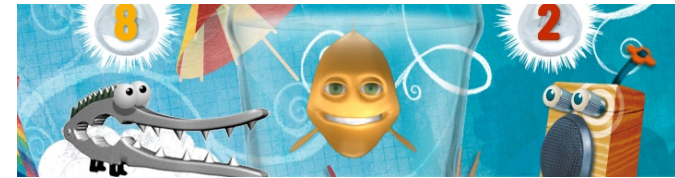
ab Januar 2007

Sendestart im ARD/ZDF Kinderkanal

VI. Mieter und Nutzer

Beispiel 2: Family Entertainment.tv Film- und fernsehproduktion GmbH

Auftragsproduzenten des ARD/ ZDF Kinderkanals



“Team Ki.Ka”, 19 Folgen AZ

Aufzeichnung anlässlich des 10jährigen Ki.Ka-Geburtstages

“Team Ki.Ka – Das Quiz”, 80 Folgen live

Spiel, Spaß und Wissen rund um den Kinderkanal

“Geschenkt! Hilf dem Weihnachtsmann”

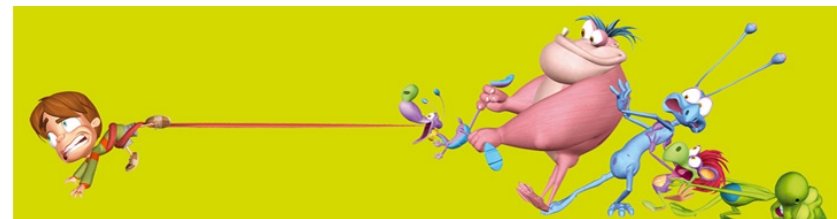
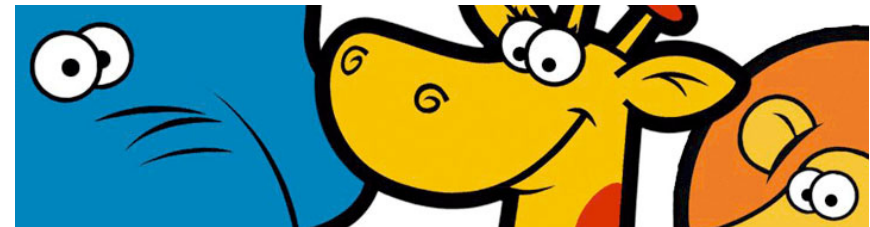
ABS-Produktion, Spieleshow

“Pix mit...!”

Trickfilm für Vorschulkinder, 5 Min.

“Pet Alien I + II”

Programmbegleitende ABS-Spieleshow für Ki.Ka



VI. Mieter und Nutzer

Beispiel 3: Kids-Interactive GmbH

Faktor 17, Jörg Michel

- Konzeptentwicklung für Film-, Fernseh-, und Internetproduktionen
- Character-Design für Cartoonserien
- 2D/ 3D Animationen
- Design, Development und Produktion von Merchandising-Produkten

Weltlabor GbR, Daniel Brochwitz

- Kreation, Konzeption, Design, Produktion in klassischen und interaktiven Medien
- Corporate Design, Webdesign, Produkt-Design
- Spiele-Entwicklung
- Software/CD-Rom, Print, DVD/ Videoproduktion

```
graph TD; A[Faktor 17, Jörg Michel] --> C[Kids-Interactive GmbH]; B[Weltlabor GbR, Daniel Brochwitz] --> C;
```

Kids-Interactive GmbH

VI. Mieter und Nutzer

Beispiel 4: AVIDA Post-Production GmbH

Geschäftsbereiche:

Fernsehen

z.B. Trailer, Reportagen, Dokumentationen u.a. für den Mitteldeutschen Rundfunk (MDR)

Industrie- und Imagefilme

z.B. Trailer „Kindermedienland Thüringen“, Kinderfilmfestival „Goldener Spatz“

Werbefilme



VI. Mieter und Nutzer

Beispiel 5: BLUE SPACE Media GmbH

Produktions-Dienstleister audio-visueller Programme für Film, Fernsehen, Events und Interaktive Medien

Virtual Studio

Gestaltung, Konzeption, Programmierung Virtueller Kulissen
Planung, Aufbau und Betrieb von Virtual Studios

Interactive TV

Events und Präsentationen

Visual Effects & CGI

Gameshow Technologien und Grafiken

Das Kindermedienzentrum

Vielen Dank für Ihre
Aufmerksamkeit!

- Wir laden Sie herzlich ein, bei der morgigen Führung um 14:00 Uhr das fast fertig gestellte Gebäude kennen zu lernen. -