



Mehrwertdienstleistung in der Logistik

Referent Ringo Bernhardt
Leiter Consulting / PM

Erfurt, 05.06.2008

Die ZUFALL-Gruppe beschäftigt
an elf Standorten über 1.300 Mitarbeiter



Zufall Göttingen



Zufall Fulda



Axthelm+Zufall Nohra

Alles aus einer Hand

Beschaffungs- und Distributionslogistik

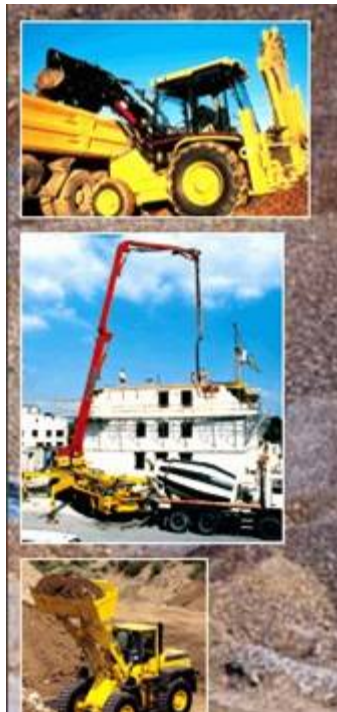
- Nationale Verkehre
- Internationale Verkehre
- Luftfracht
- Seefracht
- Express
- SystemPlus
- Night Star Express
- Logistik



Produktspektrum hyco Pacoma



Baumaschinen



Automotive



Landmaschinen



Hebe- und Fördertechnik



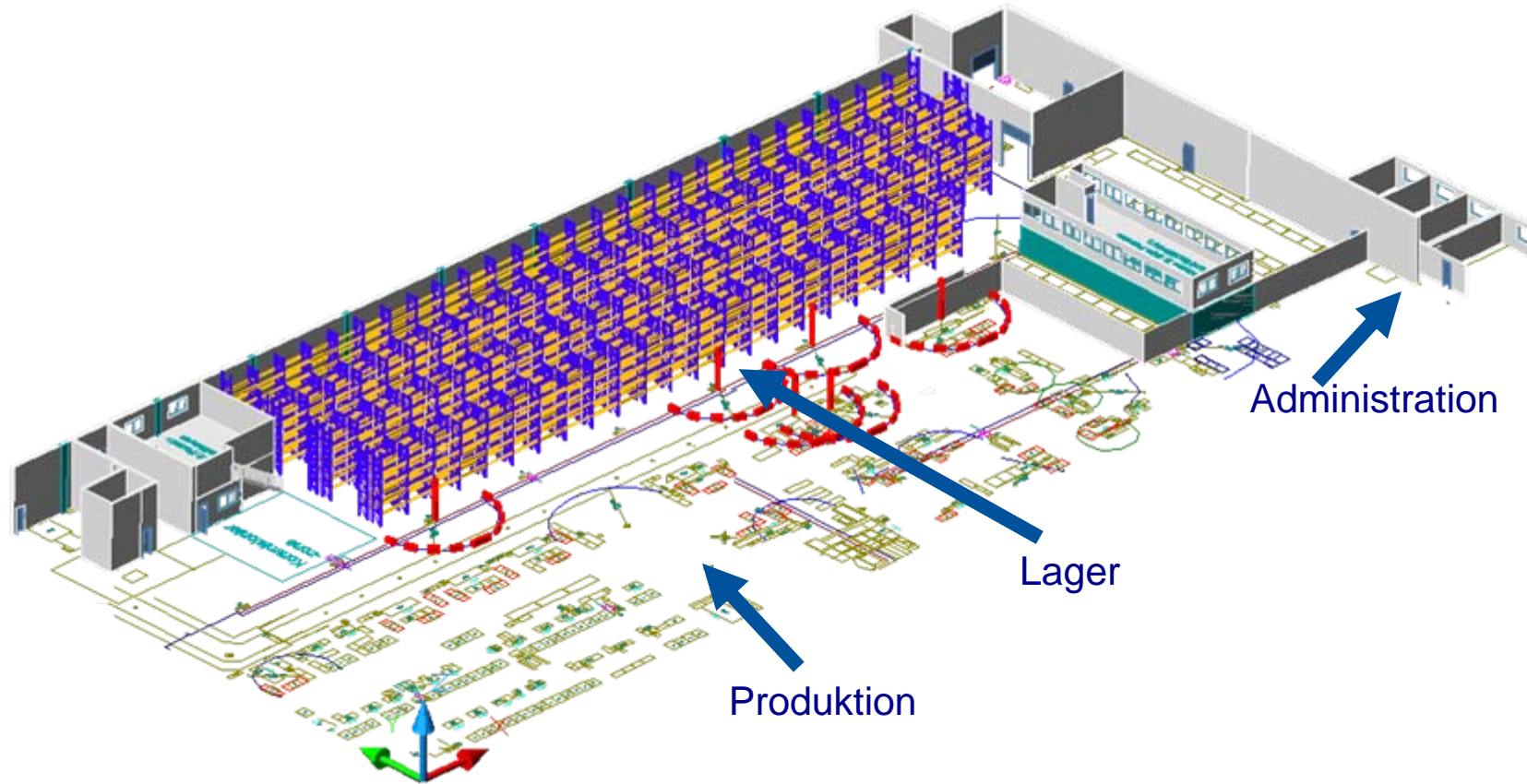
wir bewegen,
was Sie bewegt!

Dienstleistungsspektrum Administration

- Lagerbestandführung
- Inventuren
- Versandpapiere
- Erstellung der Zollpapiere / Ausfuhrerklärung
- Disposition der Transporte
- Organisation von Sonderfahrten
- Importabwicklung
- Reklamationsbearbeitung
- Erhebungen für das
Statistische Bundesamt



Lagerlayout



wir bewegen,
was Sie bewegt!



Dienstleistungsspektrum Wareneingang



wir bewegen,
was Sie bewegt!

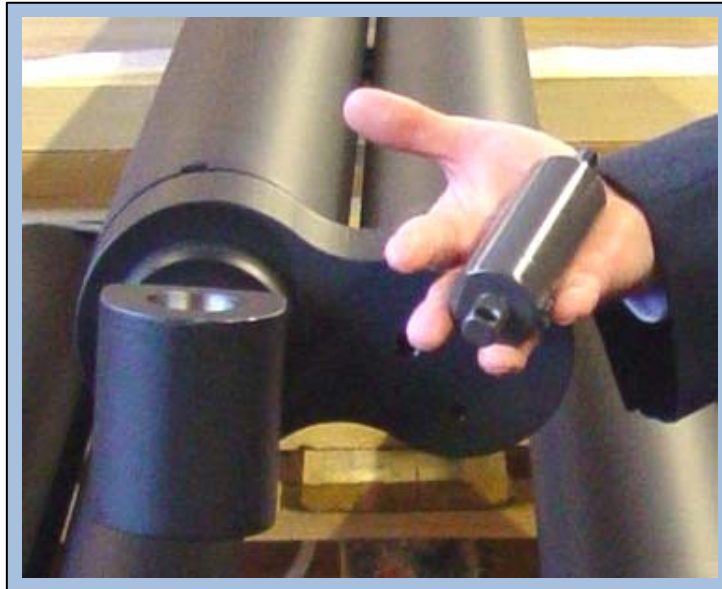
Dienstleistungsspektrum Einlagerung



wir bewegen,
was Sie bewegt!

Artikel- und Produktvielfalt

- ca. 21.000 Artikel (Stammdaten)
- ca. 500 ständig laufende Artikel
- ca. 3.500 Ersatzteile verfügbar



wir bewegen,
was Sie bewegt!

Kommissionieren & Verpacken

Was ist eine Position?



wir bewegen,
was Sie bewegt!

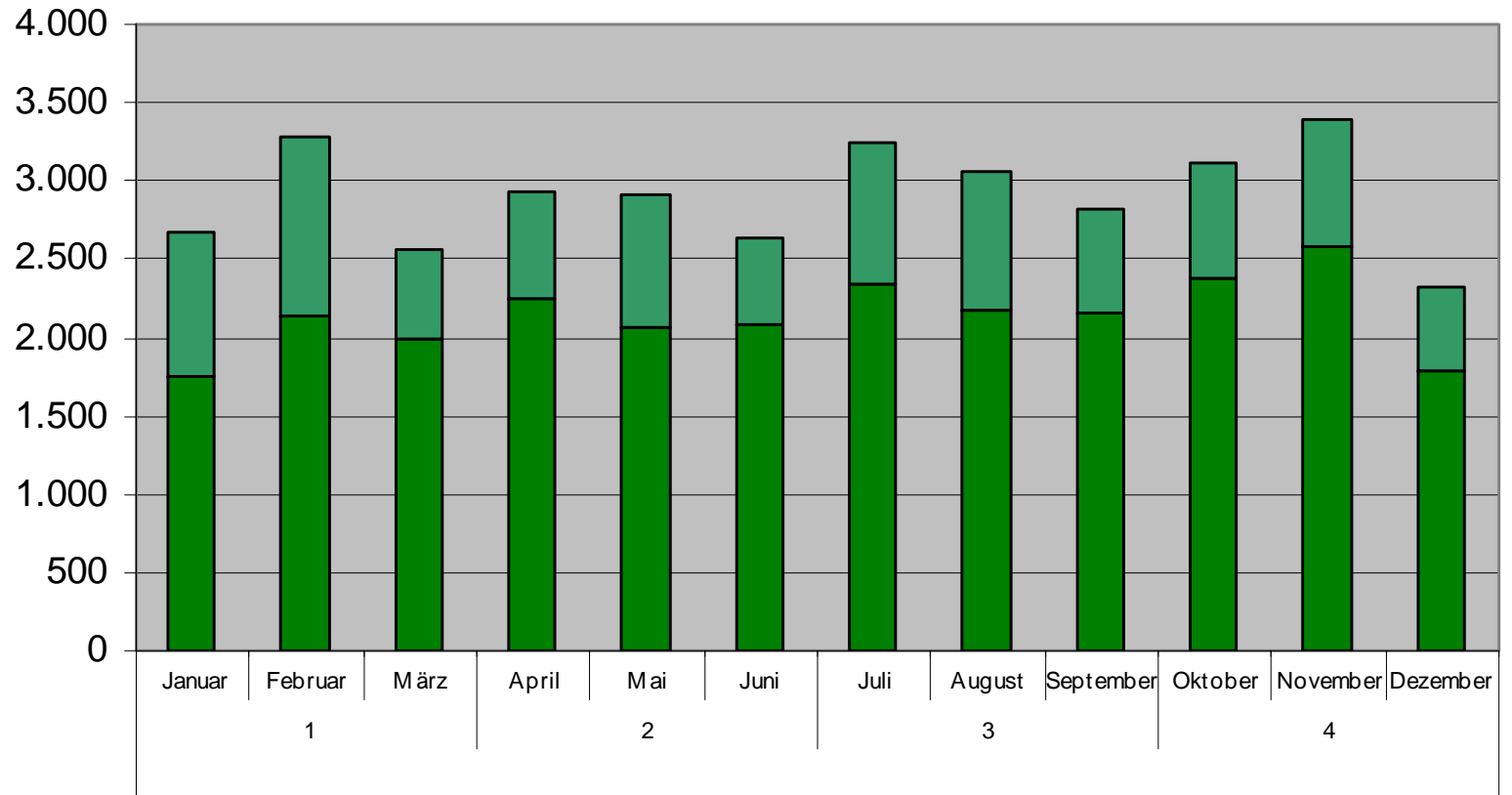
Kommissionieren & Verpacken

Was ist eine Position?



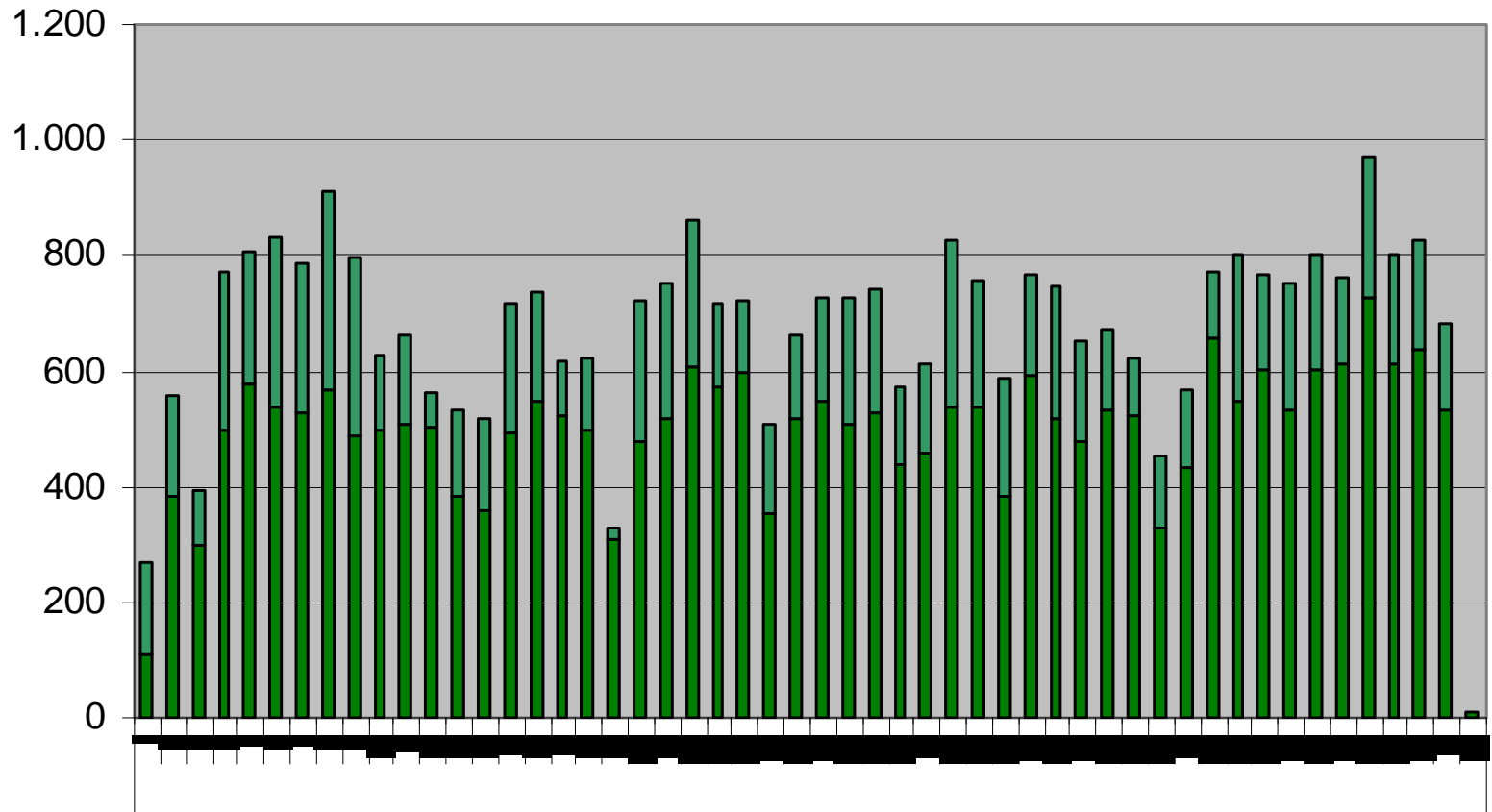
Aussagefähigkeit von Kennzahlen

Wareneingang - Monatsauswertung



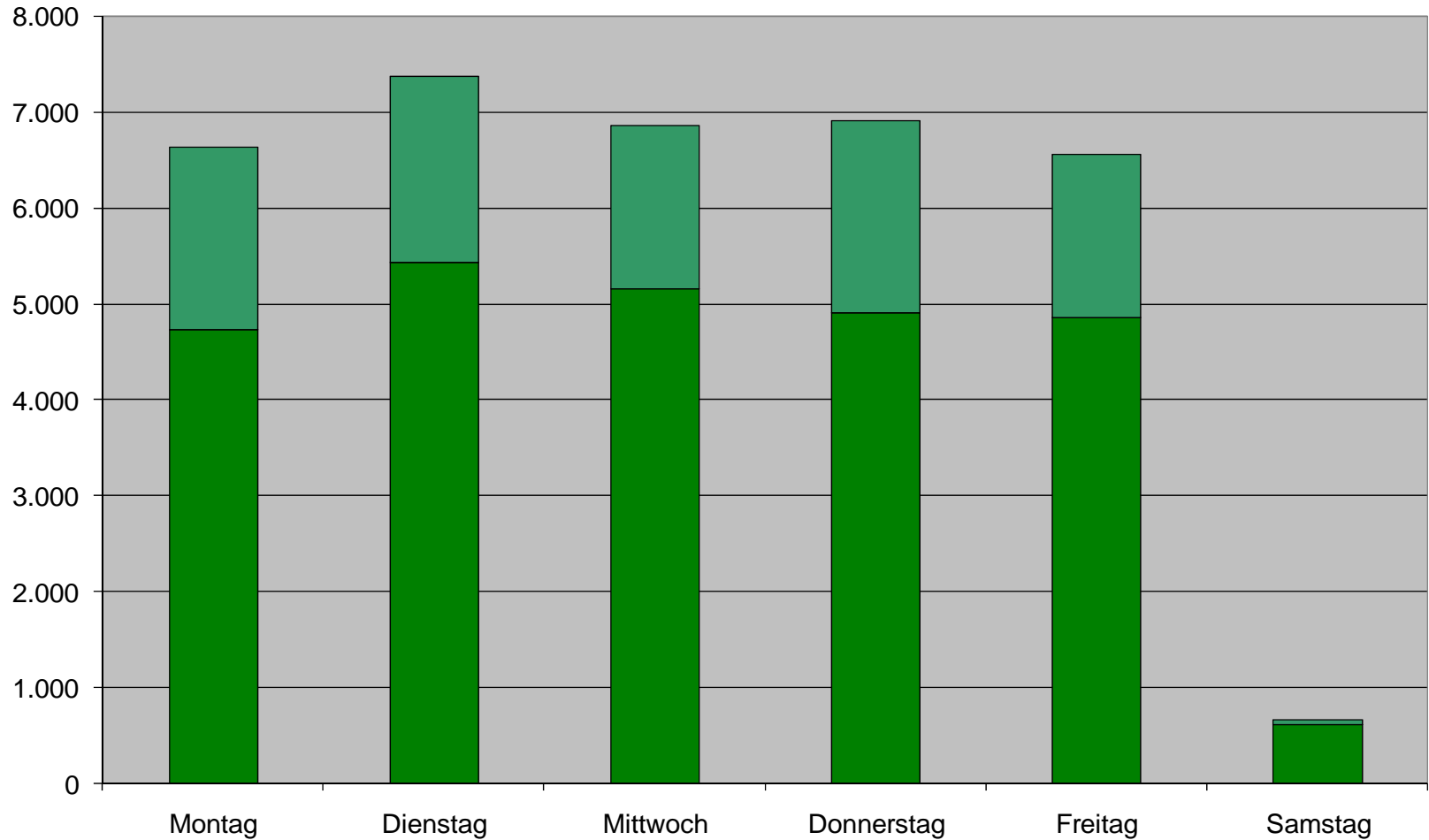
Aussagefähigkeit von Kennzahlen

Wareneingang - Kalenderwochenauswertung



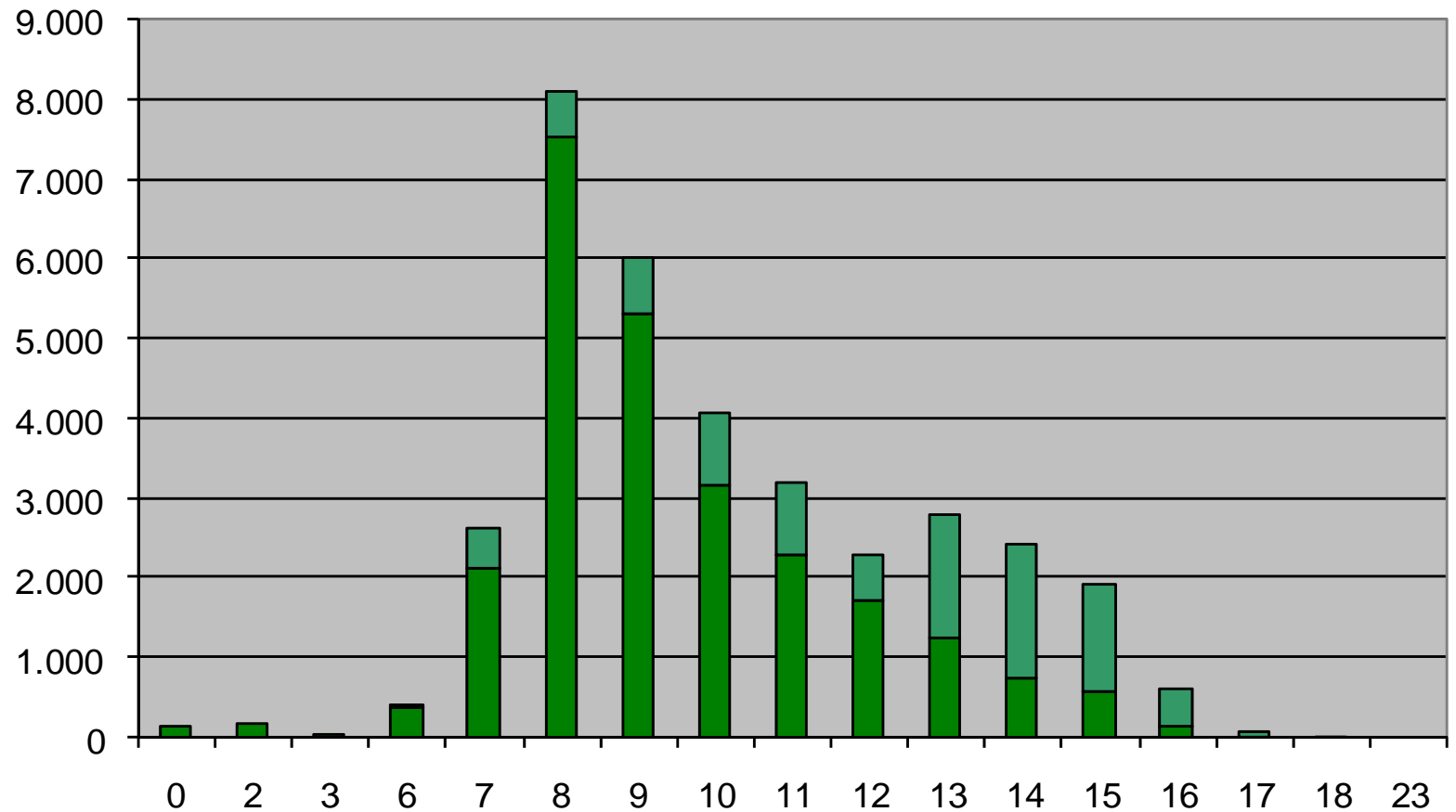
Aussagefähigkeit von Kennzahlen

Wareneingang - Wochentagsbelastung



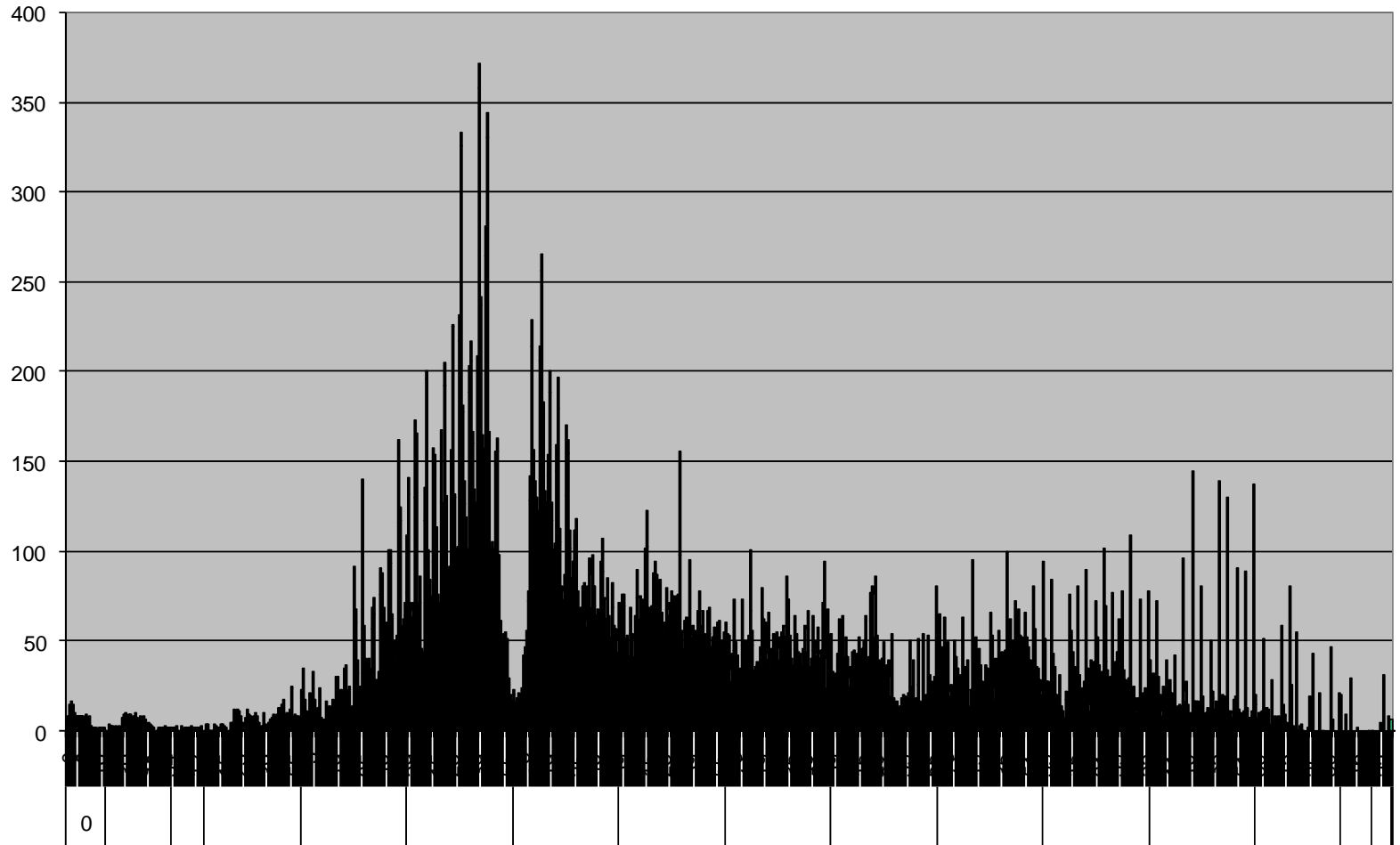
Aussagefähigkeit von Kennzahlen

Wareneingang – Ankunftsauswertung Stunde



Aussagefähigkeit von Kennzahlen

Wareneingang Ankunftsauswertung Minute



Aussagefähigkeit von Kennzahlen

Betrachtungsweise von Kennzahlen im übertragenen Sinn

Das Auto rammte die Leitplanke, überschlug sich, sprang mit einem weiteren Überschlag über das Abflussrohr und landete auf den Rädern.





Sie meinen:

Pech gehabt ?

Es kommt auf den Standpunkt / die Sichtweise an!



Vielen Dank für Ihre Aufmerksamkeit

