

Thüringer Rostbratwurst goes east – Chancen der Globalisierung für die Logistik erwicon, 5. Juni 2008

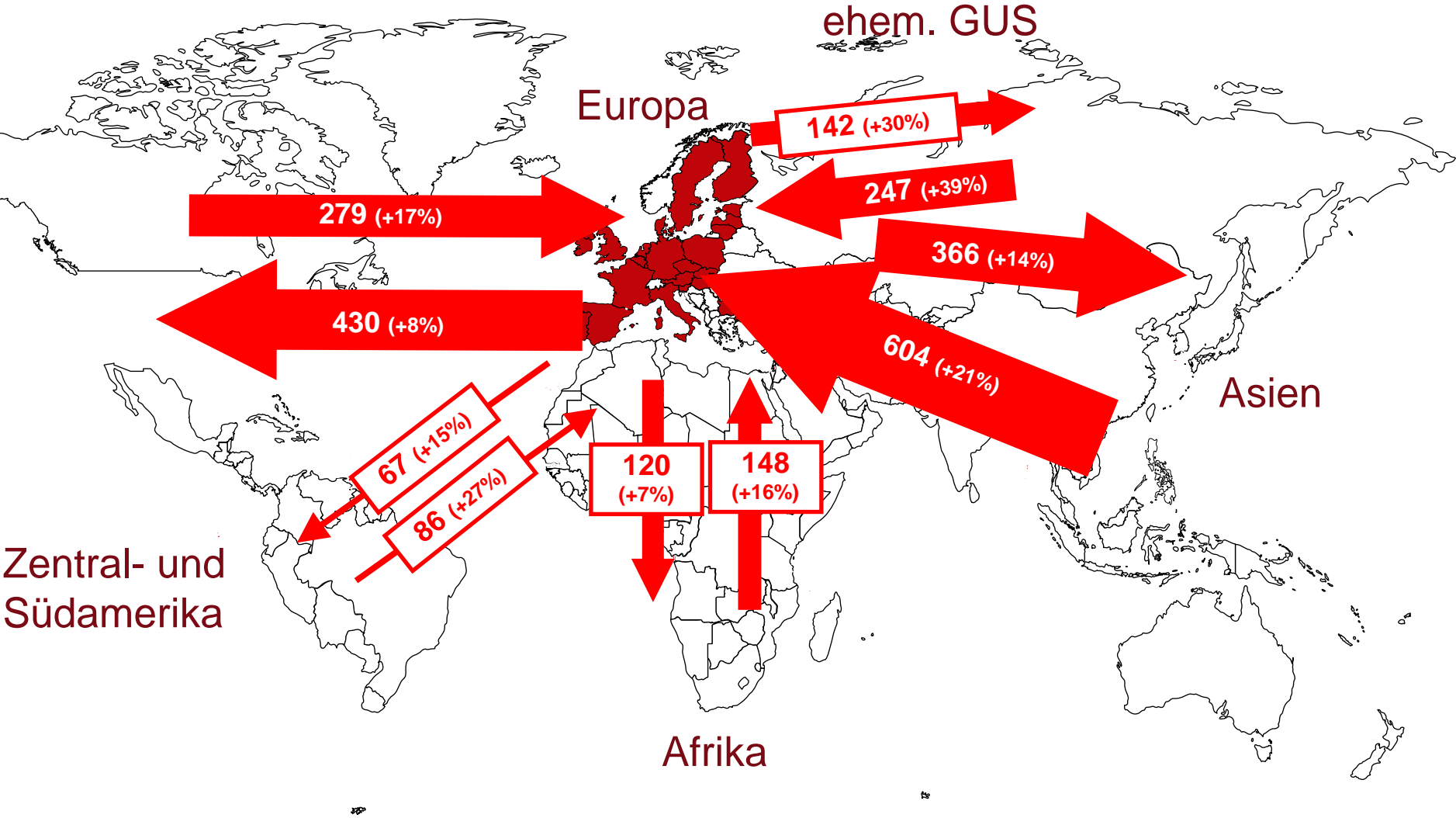


#

'

''

Warenverkehr in Zahlen



Noch sind wir führend...



Die Top 5 des internationalen Handels
(in Mrd. USD für 2007 im Vgl. zum Vorjahr)¹

Export		Import	
Deutschland	1.327 (+20%)	USA	2.017 (+5%)
China	1.218 (+26%)	Deutschland	1.059 (+17%)
USA	1.163 (+12%)	China	956 (+21%)
Japan	713 (+10%)	Japan	621 (+7%)
Frankreich	552 (+6%)	UK	617 (+3%)

¹Quelle: WTO, 2007

Asien – worüber sprechen wir?



Quelle: Deutsche Bank Research,
www.pdwb.de

Die 10 größten Volkswirtschaften Asiens* ...

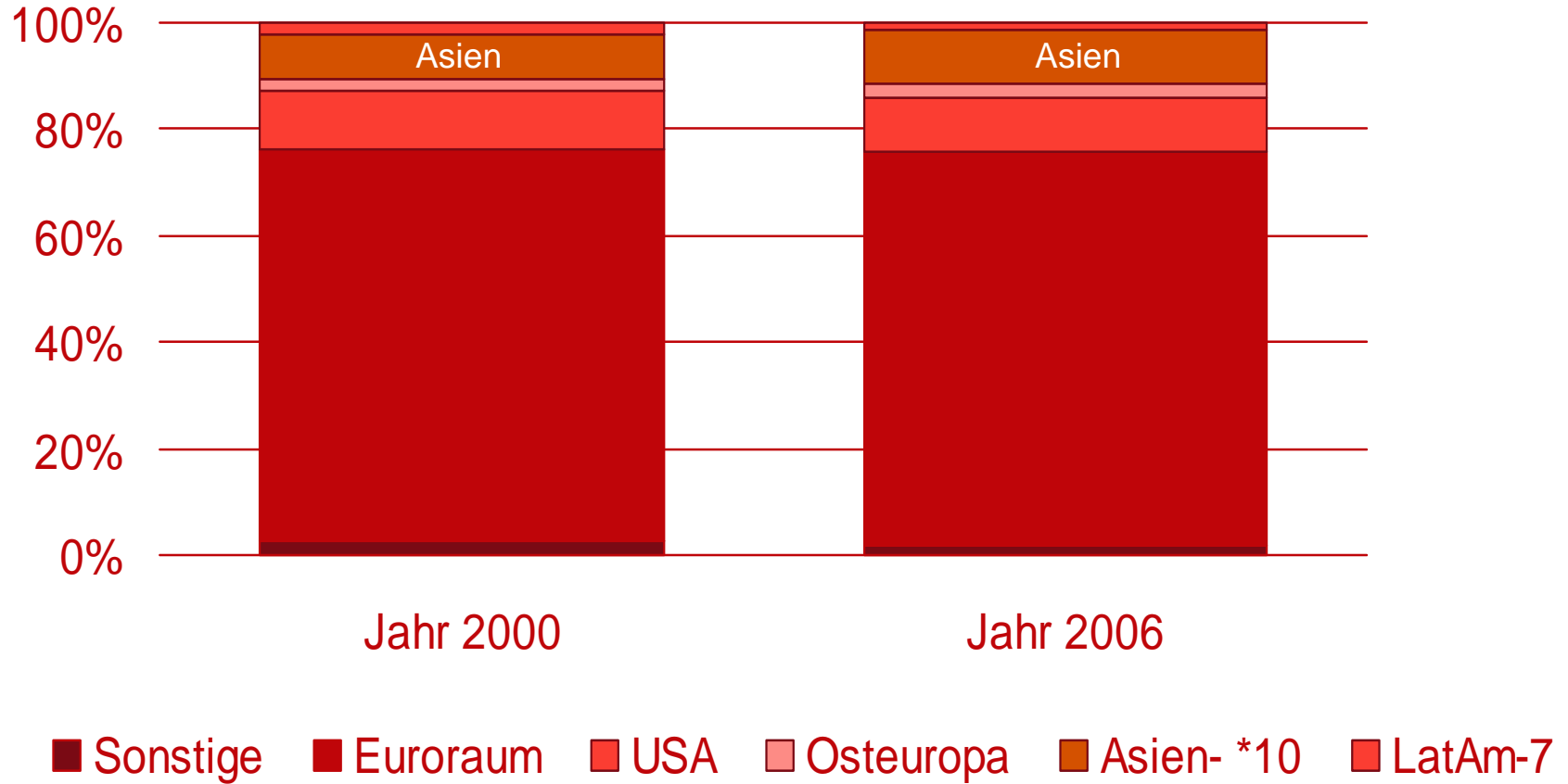
- 19% des Welthandels
- 10% des Welt-BIP
- 49% der Weltbevölkerung

...zum Vergleich Euroland, USA und Japan zusammen

- 46% des Welthandels
- 59% des Welt-BIP
- 12% der Weltbevölkerung

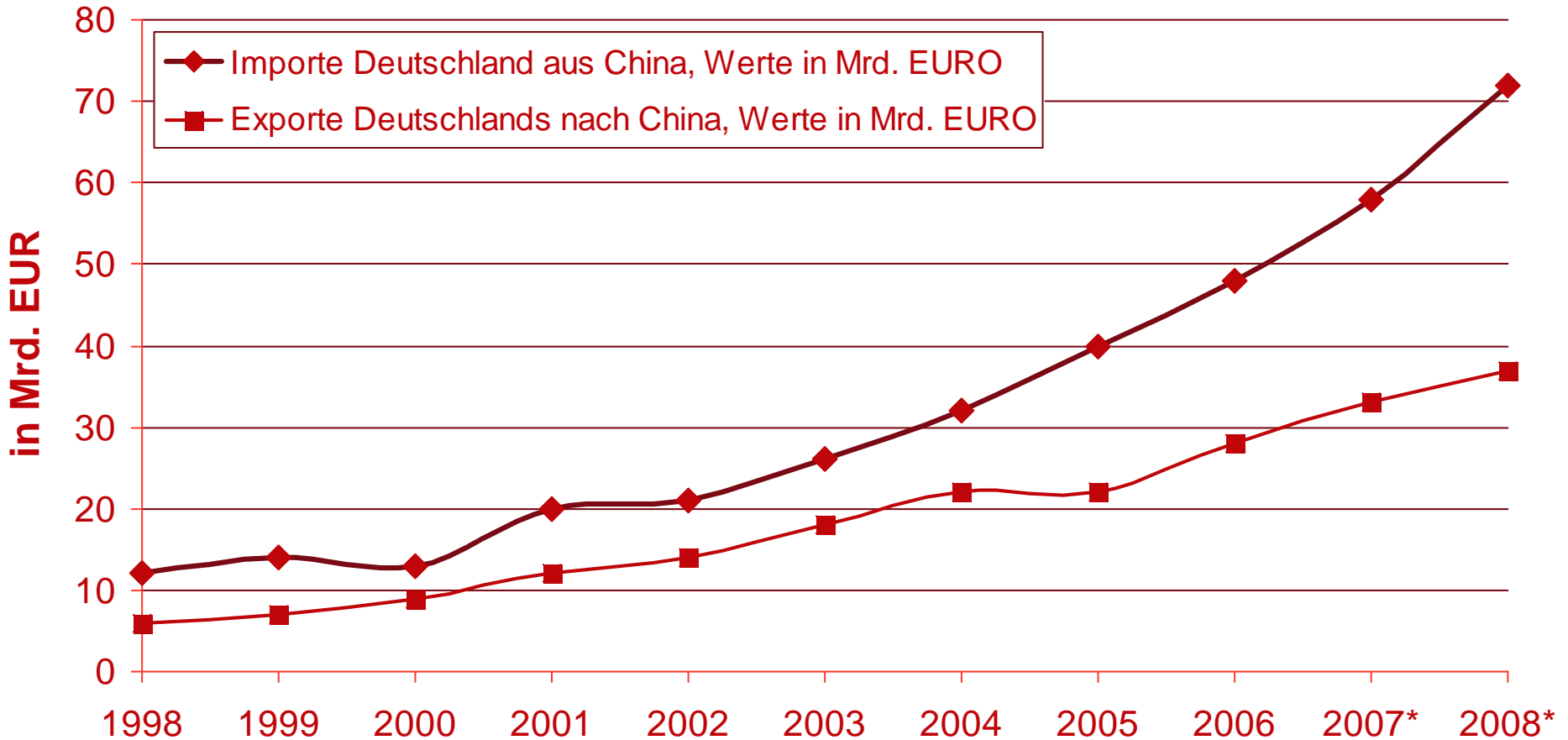
*Asien – 10 bezieht sich hier auf die 10 größten Volkswirtschaften in der Region ohne Japan

Ausfuhren nach Asien steigen



Quelle: Deutsche Bank Research
WTO, 2001

Überdurchschnittliches Wachstum bei deutschen Ausfuhren



Quelle: DIHK-Umfrage bei den deutschen
Auslandskammern | Sommer 2007, S. 11

*DIHK/AHK Schätzung

Regulierungen behindern Geschäfte in China

- klassische politische Risiken:
Enteignung, Krieg, Zahlungsverbote oder Moratorien
- „kleine“ hoheitliche Eingriffe, die ein Projekt gefährden könnten:
 - behördliche Verzögern eines Genehmigungsprozesses
 - regionale Protektionismen
 - Eingriffe in die Privatautonomie von Vertragsparteien
 - Bruch staatlicher Zusagen
 - Aufbau bürokratischer Hürden

→ Vergleichen Sie dazu pwc: china compass
(Ausgabe Sommer 2007)



Potenziale erfolgreich nutzen

Westeuropäische Logistiker haben die Möglichkeit sich durch...

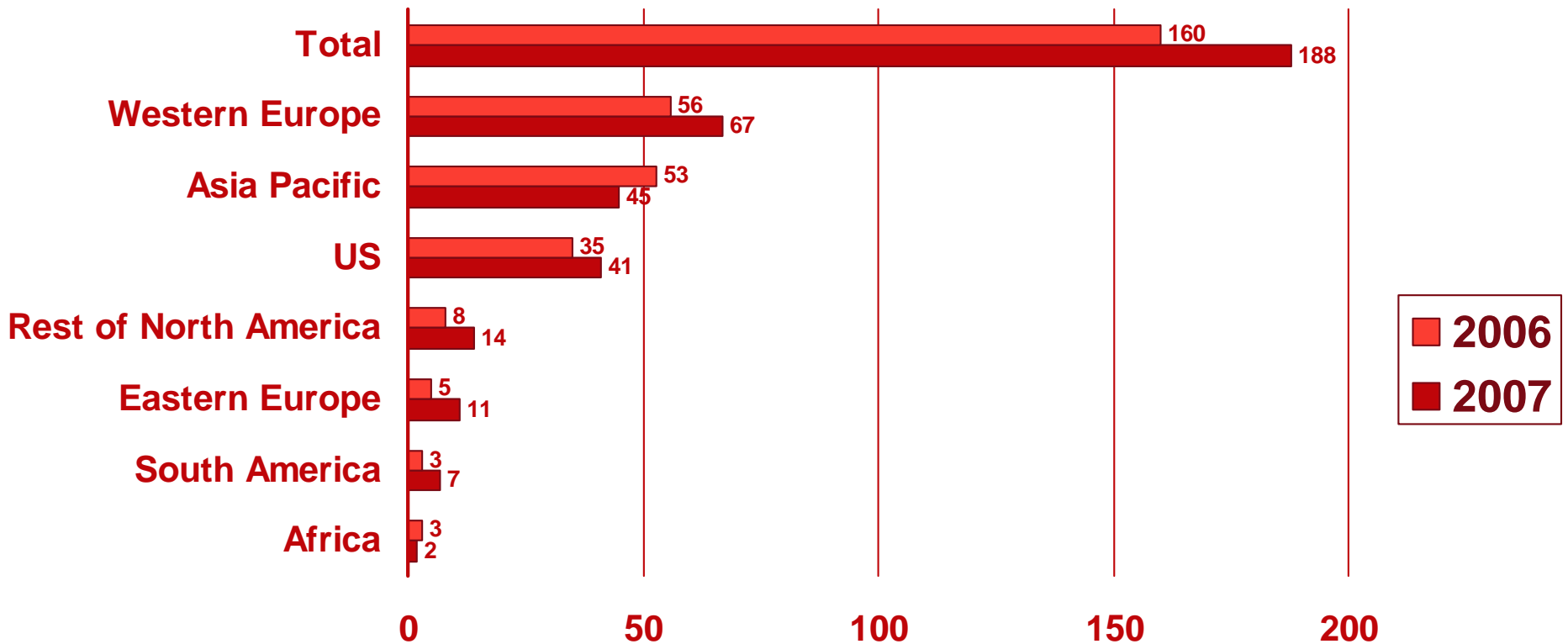
- Kooperationen
- Beteiligungen
- Unternehmenskäufe
- Joint Ventures

... mit/von dort ansässigen Unternehmen zu engagieren oder sie gründen selbst eine Niederlassung im jeweiligen Beitrittsland.

Dies sollte man abhängig machen von...

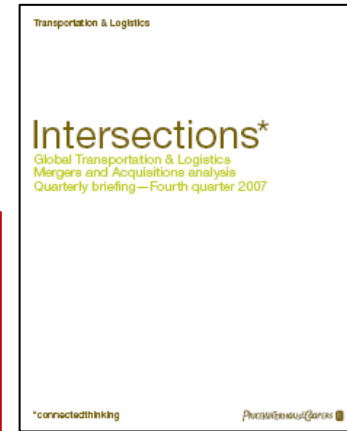
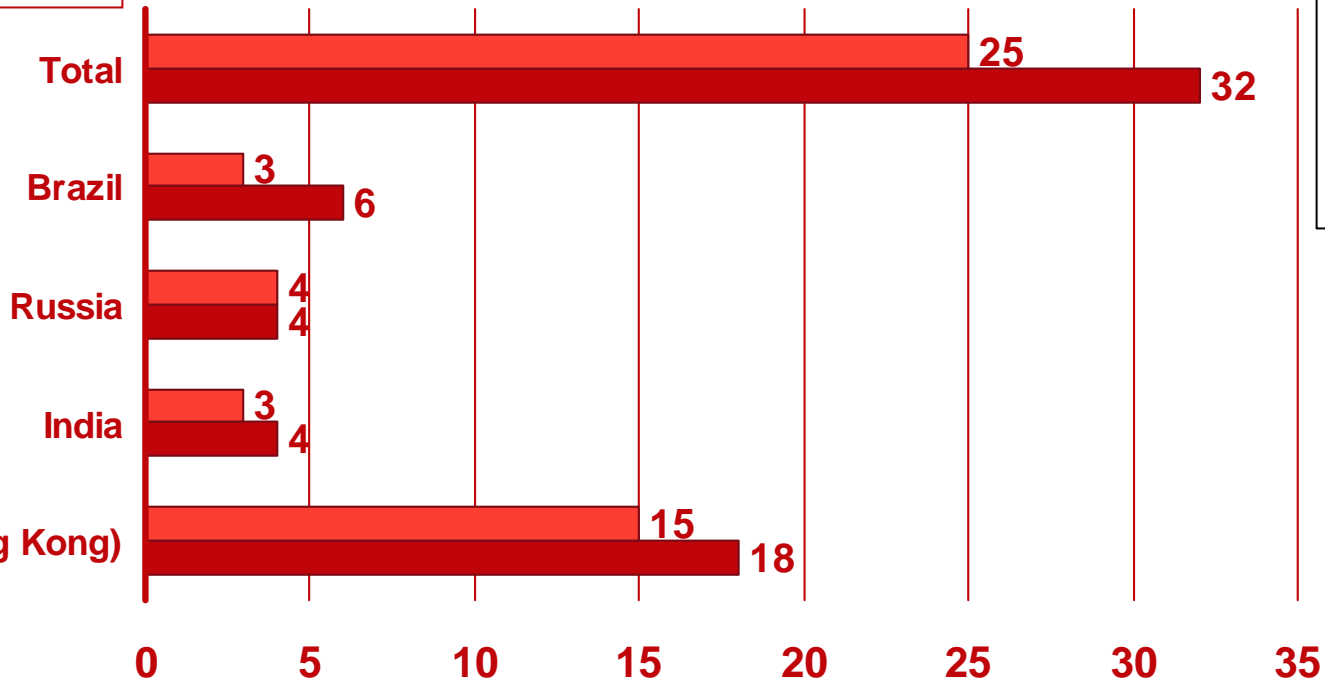
- Konkurrenzsituation
- Infrastruktur

Deals in der Transport- und Logistikbranche



Deals in der Transport- und Logistikbranche – BRIC-Staaten

BRIC Staaten



Beschaffung in China

Beschaffungsstrukturen

Beschaffungslogistik

Logistikkosten

Trends



1

- Beschaff.-markt China: hoher Stellenwert
- 10% der Beschaffungen kommt aus China
- Küstenregion bevorzugt (Knotenpunkt Tianjin)

2

- Innerchinesischer Transport in chinesischer, Qualitätskontrolle in deutscher Hand
- Zollabwicklung mehrheitlich durch deutsche Logistikdienstleister
- Logistikkonzerne bevorzugt

3

- Große Kostenunterschiede bei Beschaffung aus China
- Logistik macht 12% bis 15% der Beschaffungskosten aus
- Mangelhafte Kostenkontrolle (kein Nutzen von Kennzahlen)

4

- Trotz verbesserter Infrastruktur u. Liberalisierung, weitere Kostensteigerungen
- unternehmensübergreifende Logistikkoperationen
- Beschaffung in Deutschland wird stagnieren
- in drei bis fünf Jahren: kommt 10% aus China

T&L CEOs über Expansion in andere Länder

→ T&L Unternehmen haben ihre globalen Aktivitäten ausgebaut

→ 50% der T&L CEOs denken:

Penetration bereits existierender

Märkte = beste Chance für Wachstum

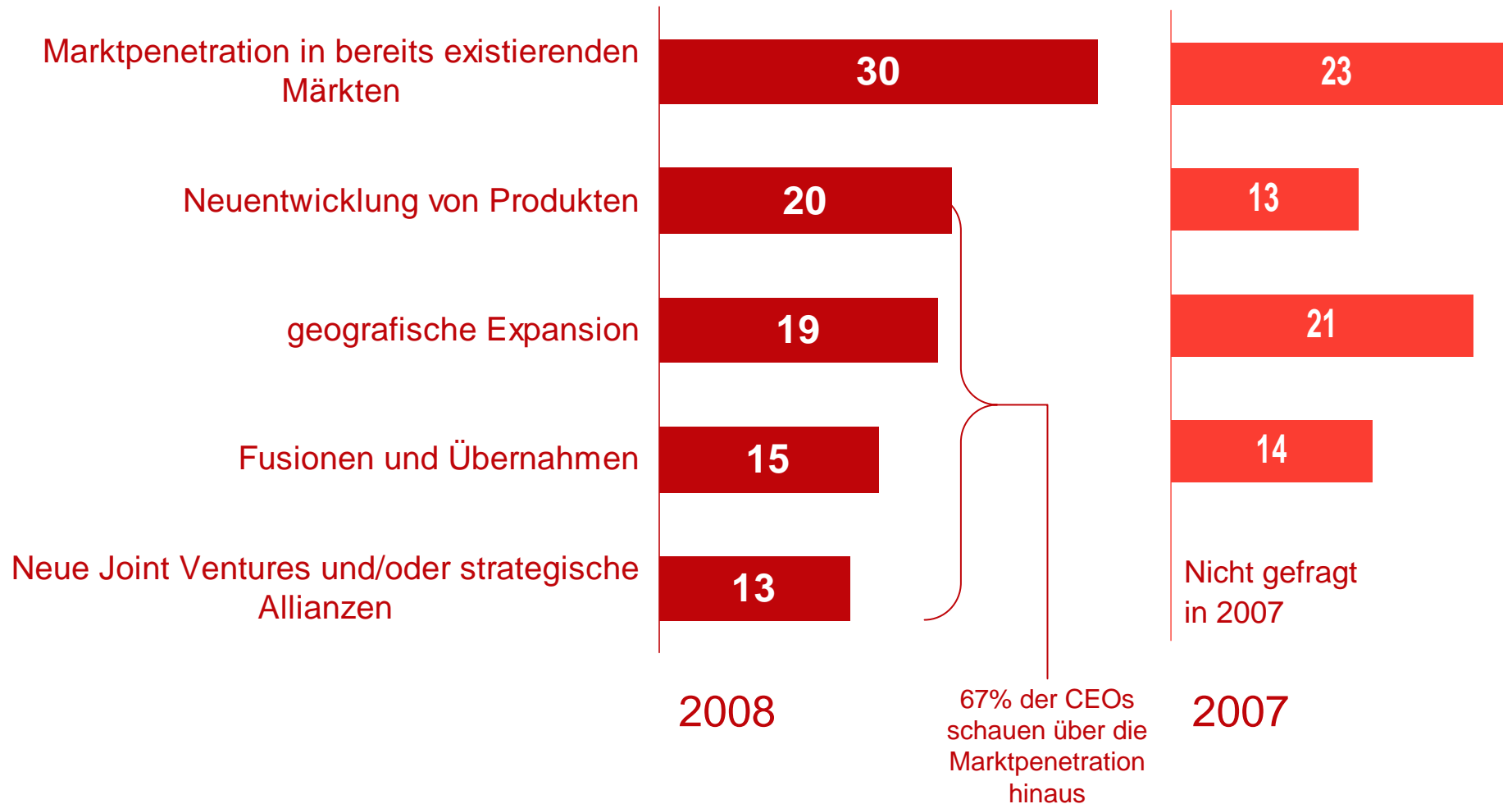
(30% branchenübergreifend)

- CEOs konzentrieren sich nun mehr auf Konsolidierung und Integration



→ 42% stimmen nicht mit der Aussage überein, die Regierung habe die Last der Regulierungen für Unternehmen gemindert

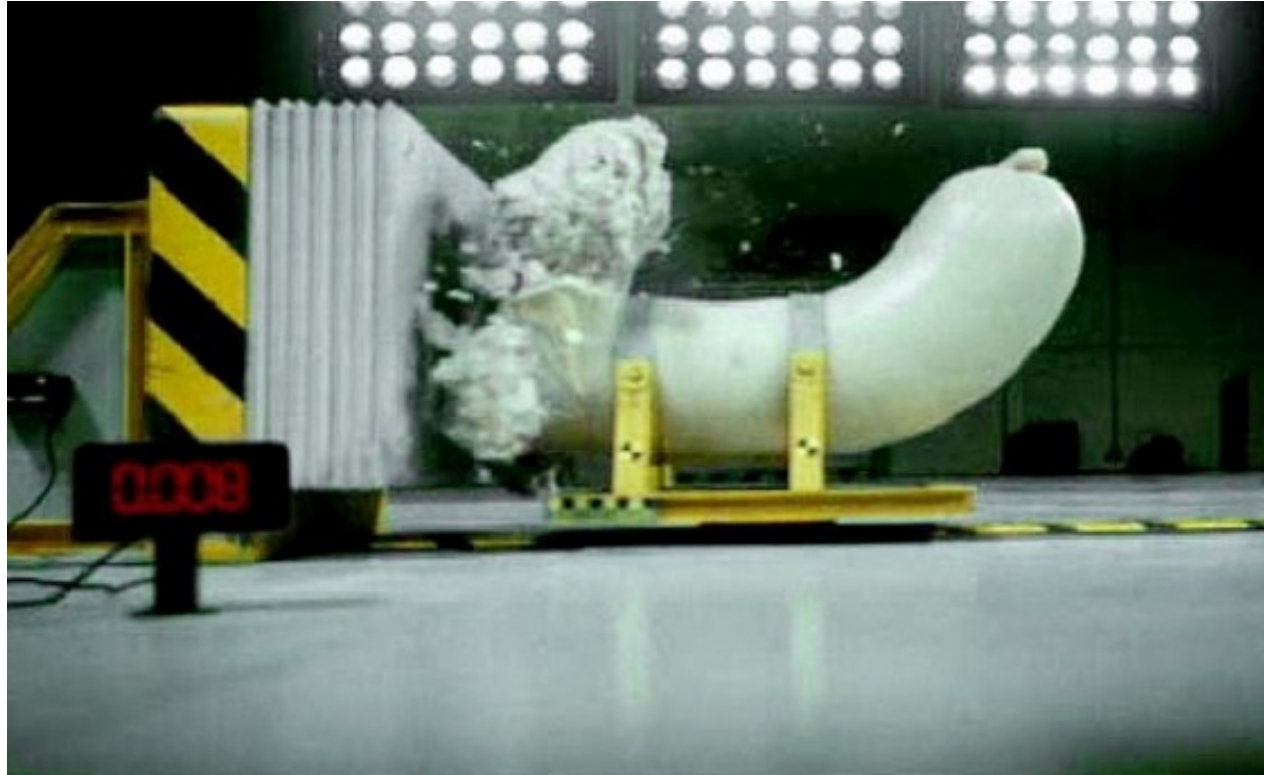
Potenzielle Möglichkeiten für Geschäftswachstum in den nächsten 12 Monaten



Zusammenfassung

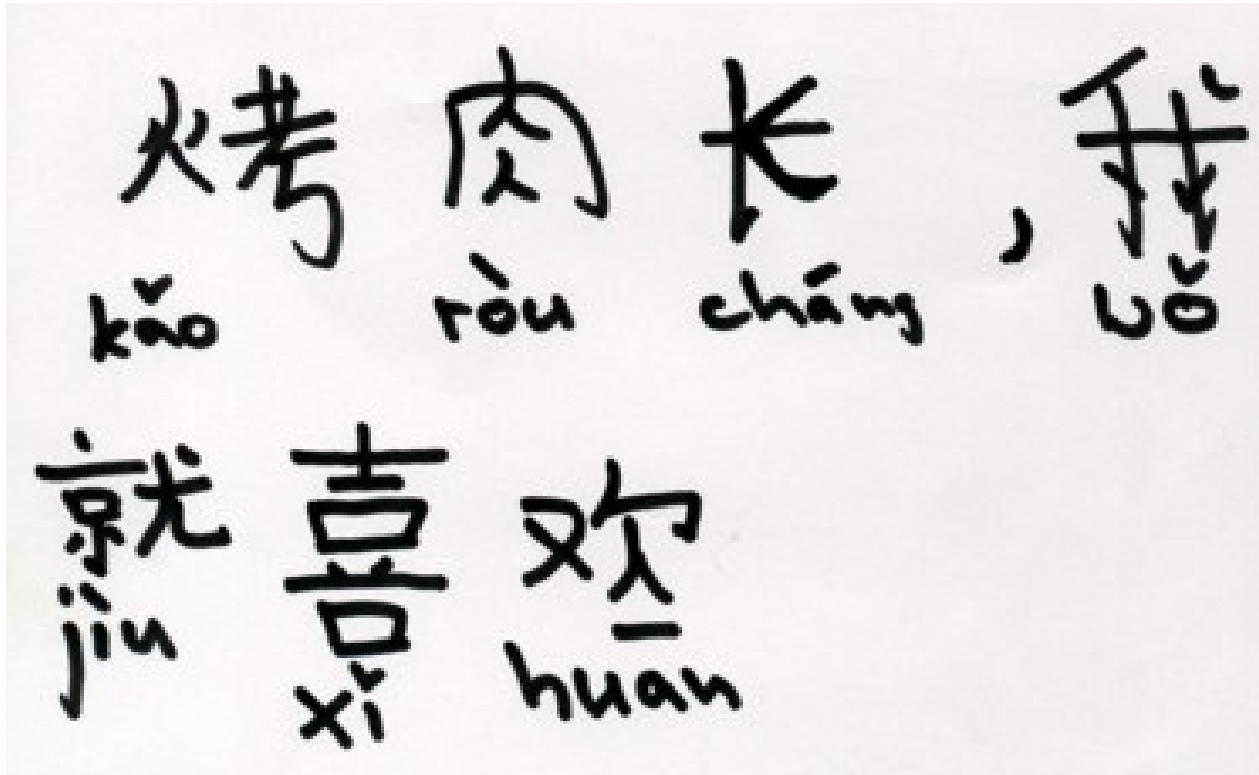
- Auch in Zukunft ist mit einem Anstieg des internationalen Güterverkehrs zu rechnen, wodurch der Logistikmarkt weiter an Bedeutung zunehmen wird.
- Asien wird bald Europa als Exportweltmeister überholen
- Beschaffungskosten in China werden oft unterschätzt
- Geschäftswachstum durch Marktpenetration in bereits existierenden Märkten

Nicht so enden wie der bayerische Nachbar...



Quelle: www.autobild.de

“Ich liebe Bratwurst” auf chinesisches



Quelle: www.bratwurstmuseum.net

Verpackung Thüringer Bratwurst



Quelle: Dr. Schuber - Thüringer

Vielen Dank für Ihre Aufmerksamkeit!

Klaus-Dieter Ruske

Global Transportation & Logistics
Industry Leader

Telefon: 0211 – 981 2877

Telefax: 0211 – 981 4018

klaus-dieter.ruske@de.pwc.com

