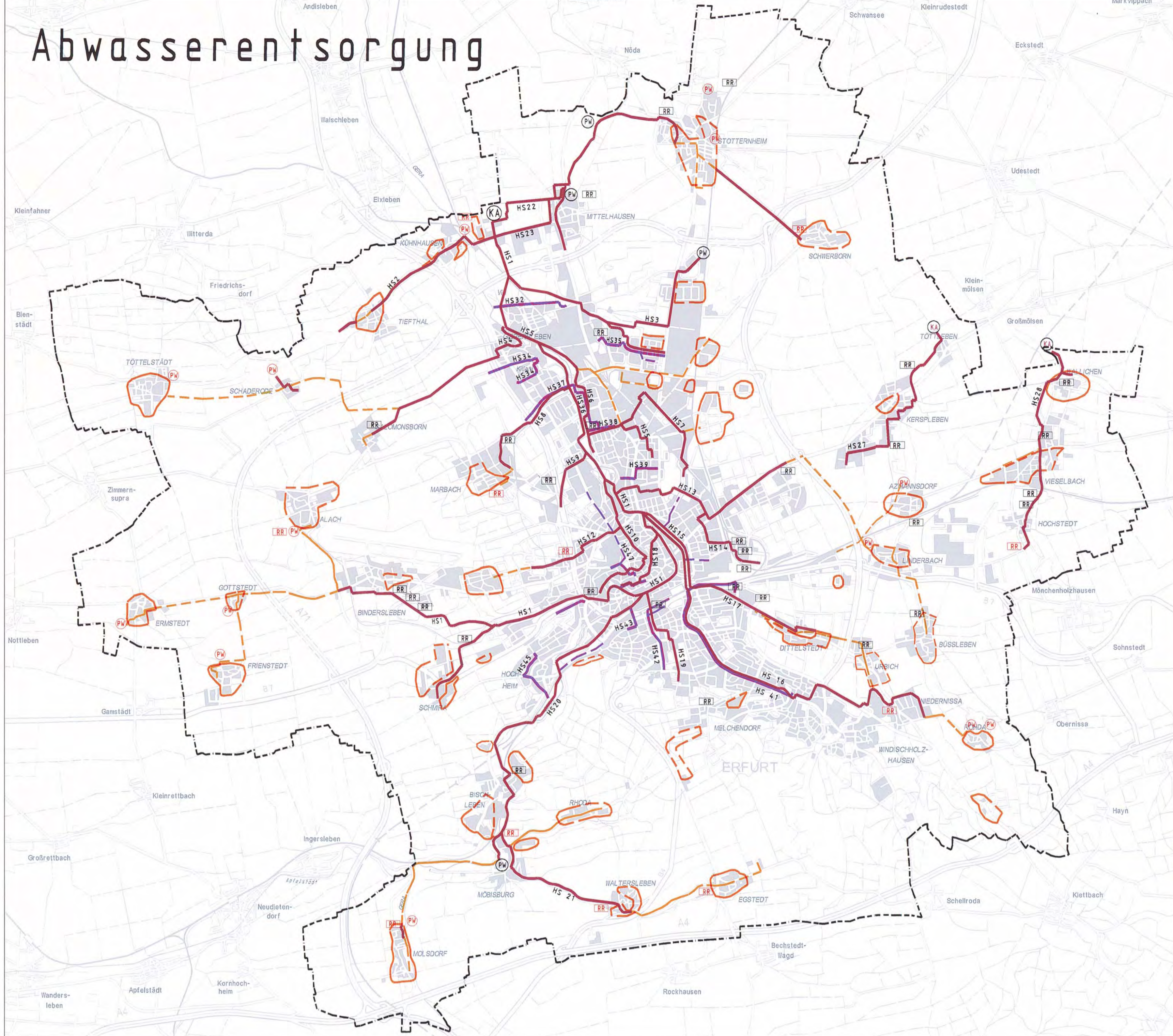
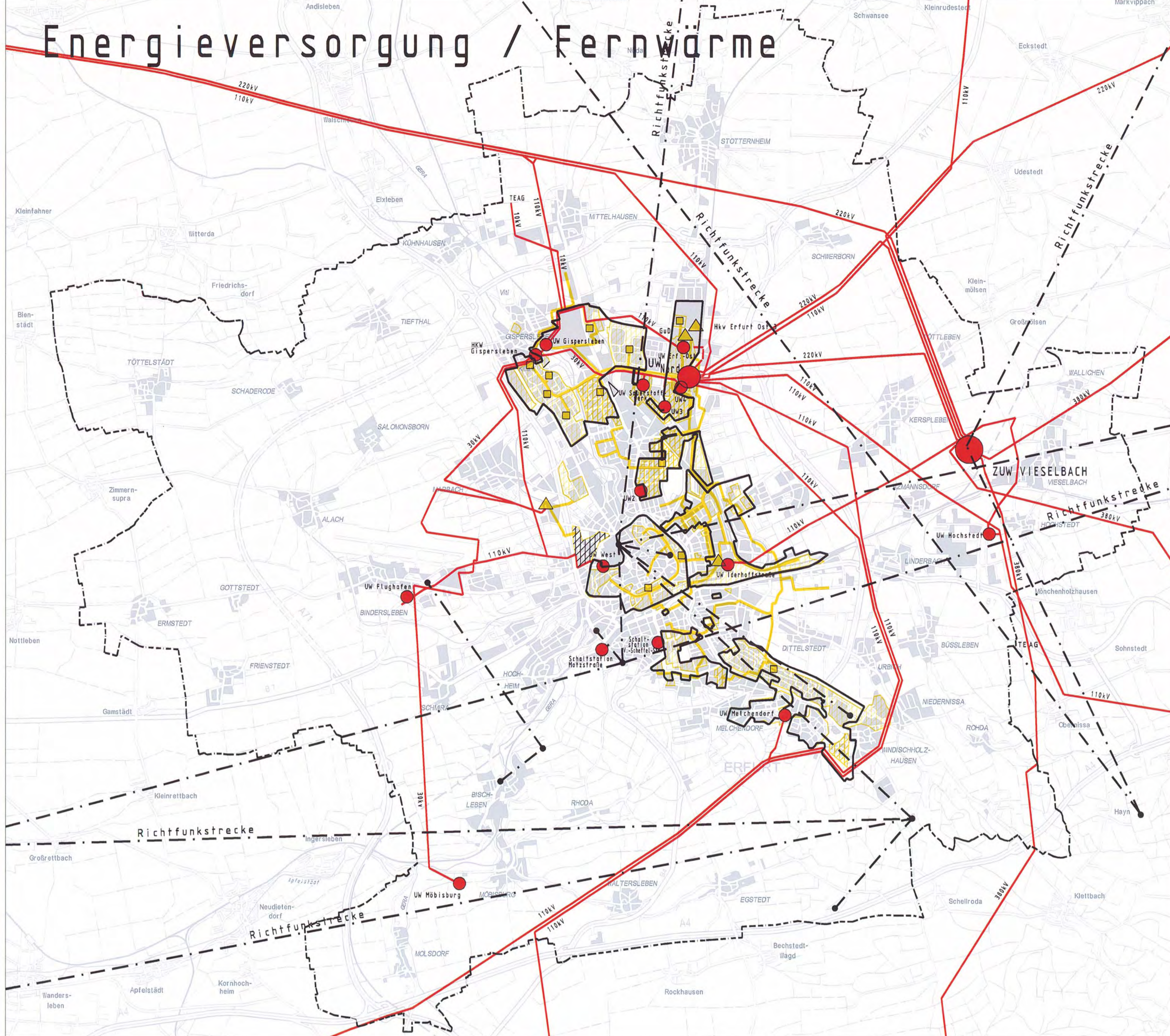


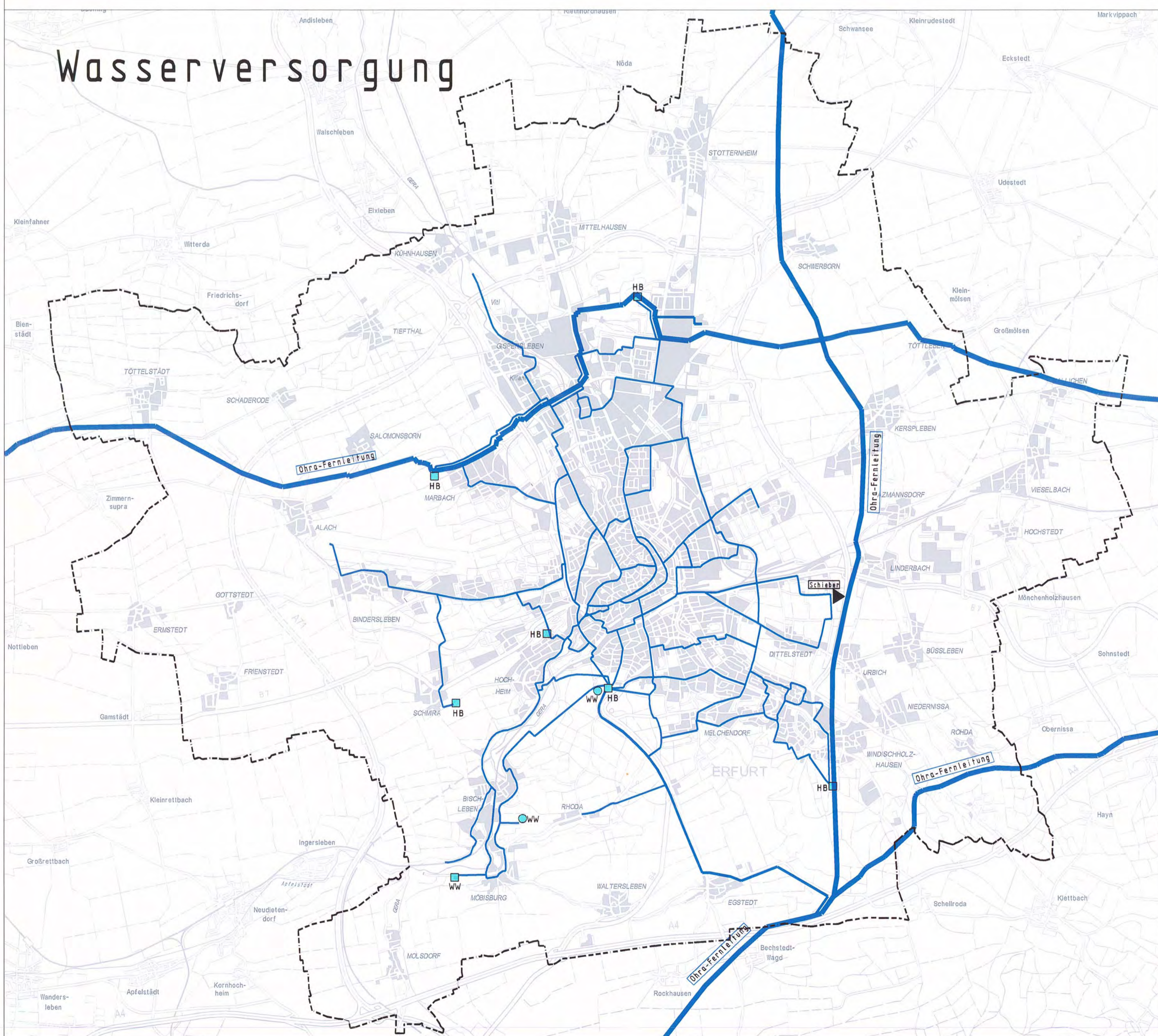
# Abwasserentsorgung



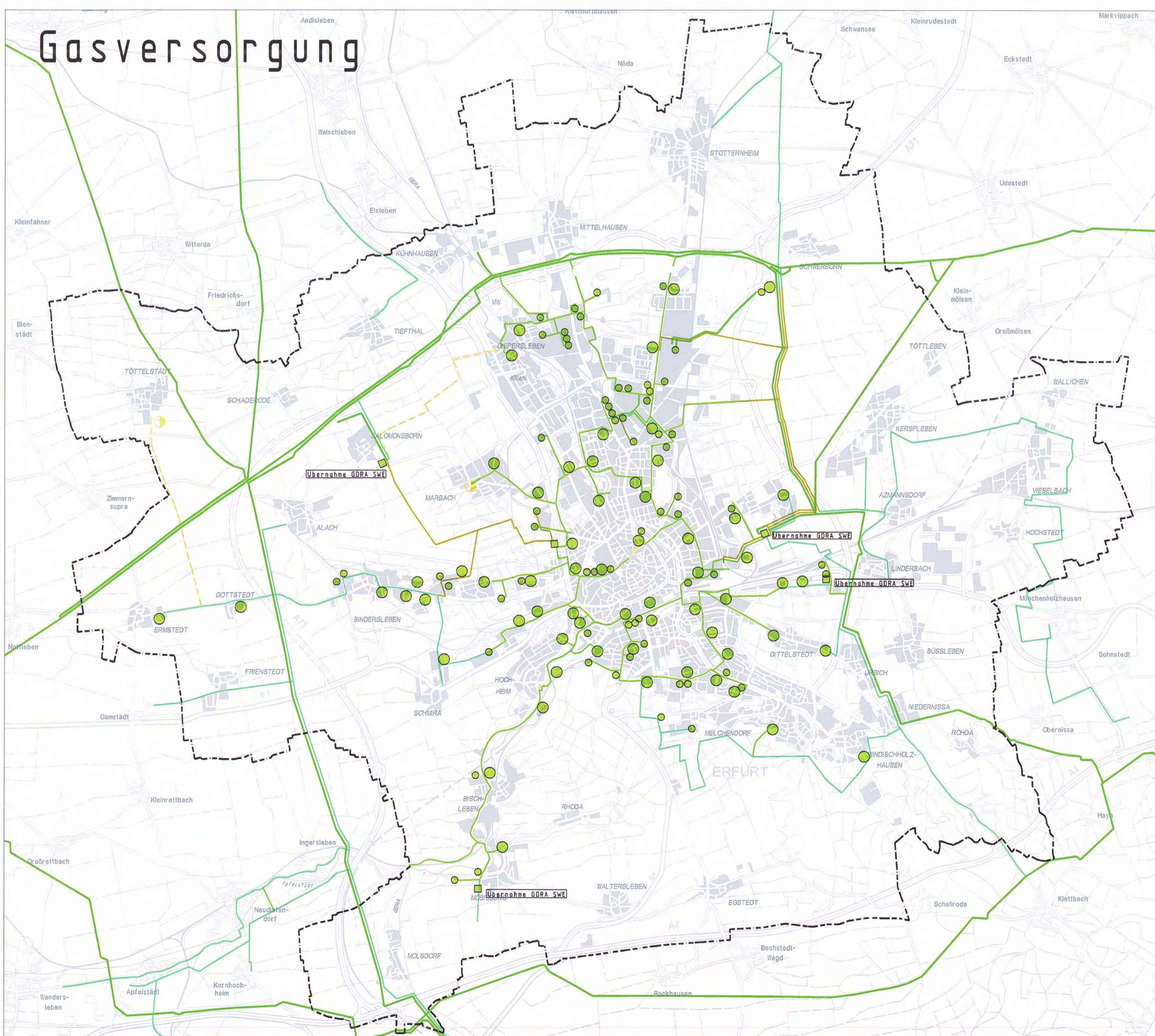
# Energieversorgung / Fernwärme



# Wasserversorgung



# Gasversorgung



## LEGENDE

- ### Abwasserentsorgung (Städtische Anlagen)
- Hauptsamler-Bestand (Schmutz- u. Mischwasser mit Nr.)
  - Hauptsamler-Bestand (Regenwasser mit Nr.)
  - Hauptsamler-Erweiterung/ Sanierung mit Nr.
  - An das Kanalsystem anzuschließende Ortslagen und Siedlungen
  - Stadtgrenze überschreitende Abwasserzweckverbände
  - Maßnahmen im Nebensamlernetz
  - Kläranlage, Pumpwerk, Regenrückhaltung - Bestand
  - Kläranlage, Pumpwerk, Regenrückhaltung - Planung

- ### Energieversorgung / Fernwärme
- Heizkraftwerke
  - Umformstation
  - Heißwasser-, Dampf-/Kondensatfrassen
  - Sätzungsgebiet - Fernwärme
  - Fernwärmeversorgungsgebiete
  - Stromleitungen (30, 50, 110, 220, 380kV) Bestand
  - Stromleitung geplant
  - Richtfunkstrecken
  - Umspannwerke (ÜW, ZÜW) - TEAG/VEAG
  - Umspannwerke (ÜW) - Stadtwerke Erfurt GmbH

- ### Wasserversorgung
- Ober-Fernleitung
  - Versorgungsnetz
  - Hochbehälter
  - Trinkwassergewinnungsanlagen der THWA Thüringer Wasser GmbH Wasserwerk (WW)
  - Schieber

- ### Gasversorgung
- Gasnetz PN4
  - Gasnetz PN16
  - Gasnetz PN25
  - Gasnetz PN 84
  - GA an Gasnetz PN 4/16
  - Ortsnetz-GORA
  - Übernahme-GORA
  - Ortsnetz-GORA gebaut (noch nicht in Betr.)
  - Geplante Leitungen

**Landeshauptstadt Erfurt Stadtverwaltung**

Dezernat Stadtentwicklung, Verkehr und Wirtschaftsförderung  
Stadtentwicklungsamt

**10** Technische Versorgung

Erfurt, April 2005 / Überarbeitet gemäß Beschluss TLVwK vom 16.02.2006 - März 2006 M 1 : 25 000  
Kartogrundlage: Stadtentwicklungsamt

Amtleiter      Bereichsleiter      Bearbeiter