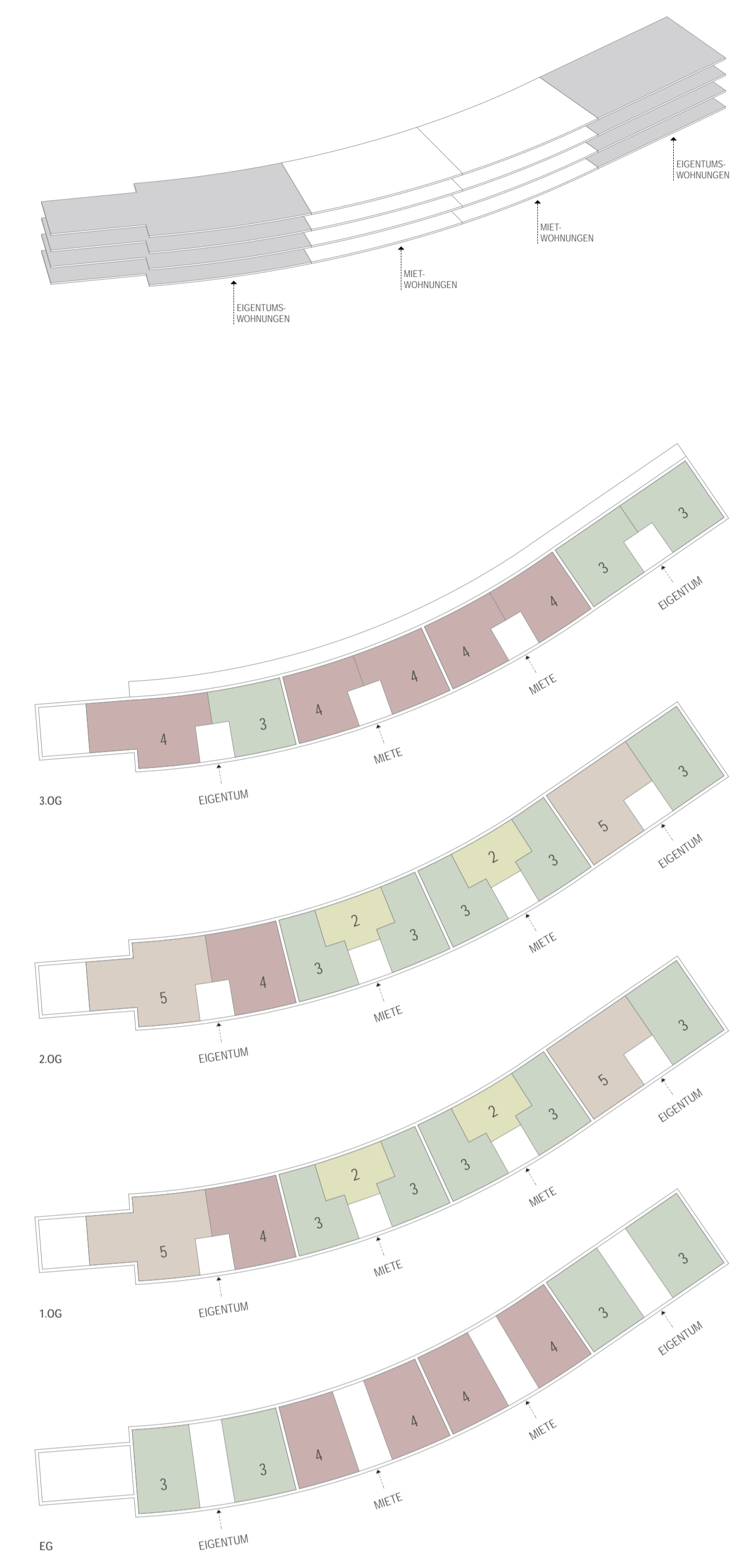




Grundriss Lageplan M.1:500



Wohnungsschlüssel



Grundriss EG mit Freianlagen M.1:200

3 Raum-Wohnung EIGENTUM

Gesamt	103m²
Wohnraum	35m²
Küche	10m²
Bad	7m²
Schlafz.	10m²
WC	2m²
Flur	2m²
Loggia (50%)	2m²
Loggia (50%)	2m²

3 Raum-Wohnung EIGENTUM

Gesamt	103m²
Wohnraum	35m²
Küche	10m²
Bad	7m²
Schlafz.	10m²
WC	2m²
Flur	2m²
Loggia (50%)	2m²
Loggia (50%)	2m²

4 Raum-Wohnung MIETE

Gesamt	103m²
Wohnraum	35m²
Küche	10m²
Bad	7m²
Schlafz.	10m²
WC	2m²
Flur	2m²
Loggia (50%)	2m²
Loggia (50%)	2m²

4 Raum-Wohnung MIETE

Gesamt	103m²
Wohnraum	35m²
Küche	10m²
Bad	7m²
Schlafz.	10m²
WC	2m²
Flur	2m²
Loggia (50%)	2m²
Loggia (50%)	2m²

3 Raum-Wohnung MIETE

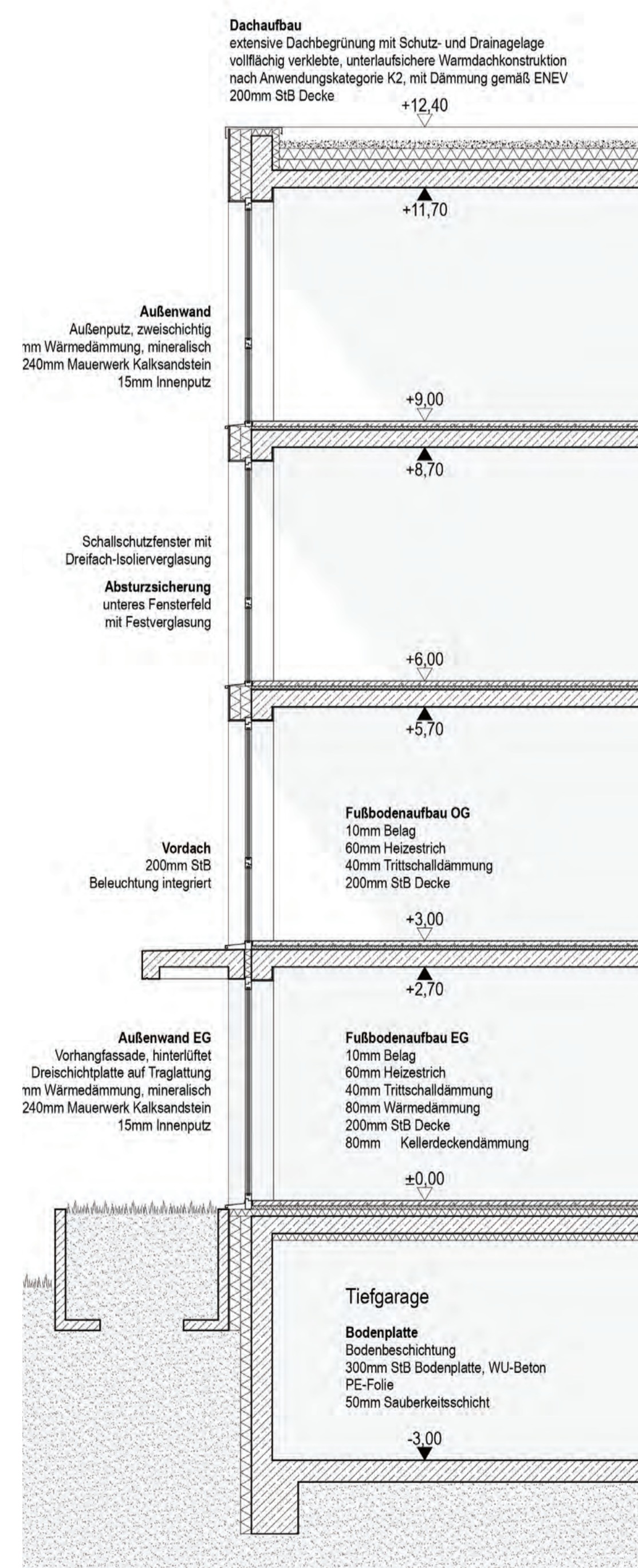
Gesamt	103m²
Wohnraum	35m²
Küche	10m²
Bad	7m²
Schlafz.	10m²
WC	2m²
Flur	2m²
Loggia (50%)	2m²
Loggia (50%)	2m²

3 Raum-Wohnung EIGENTUM

Gesamt	103m²
Wohnraum	35m²
Küche	10m²
Bad	7m²
Schlafz.	10m²
WC	2m²
Flur	2m²
Loggia (50%)	2m²
Loggia (50%)	2m²



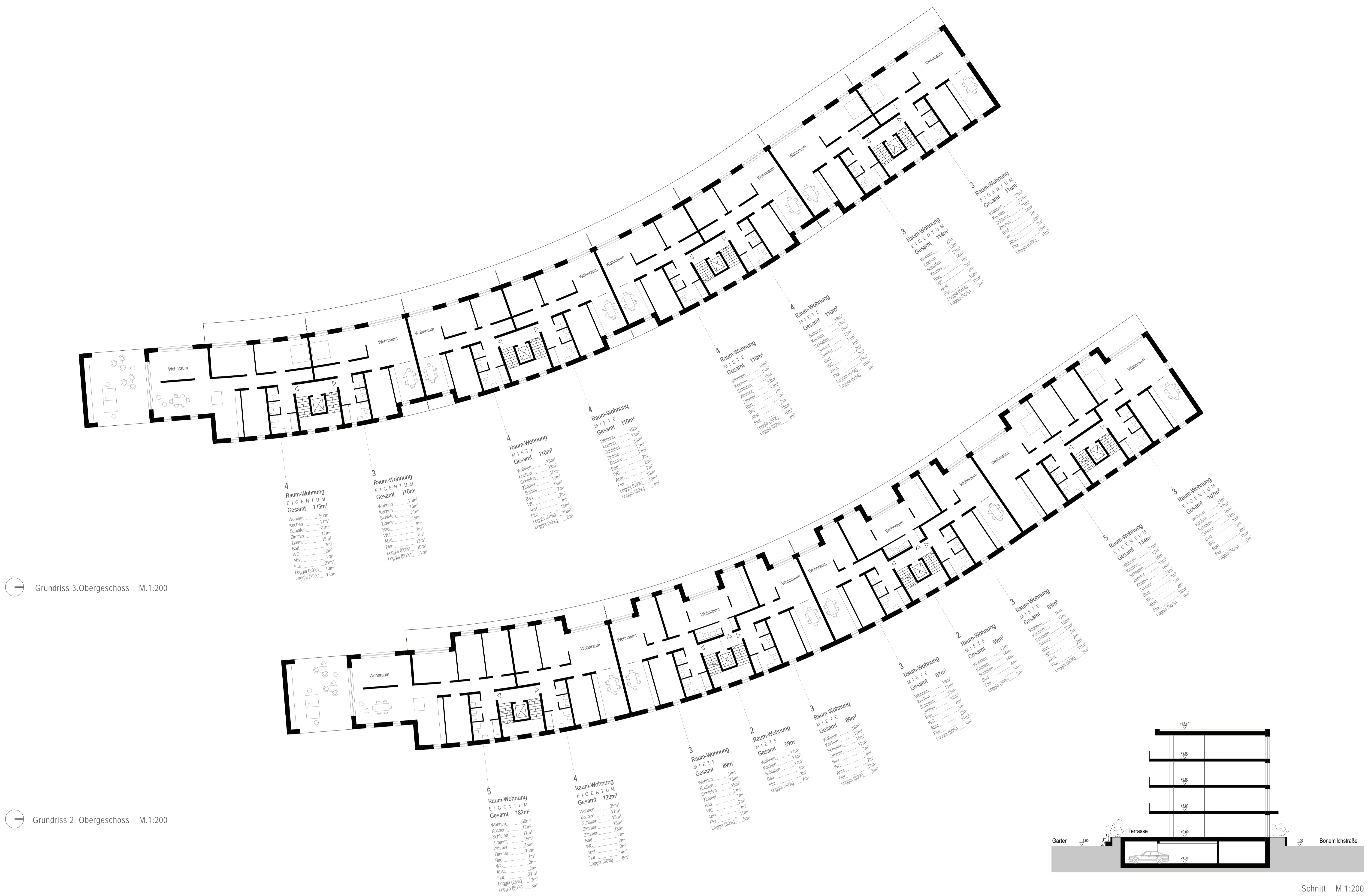
Perspektive Bonemilchstraße



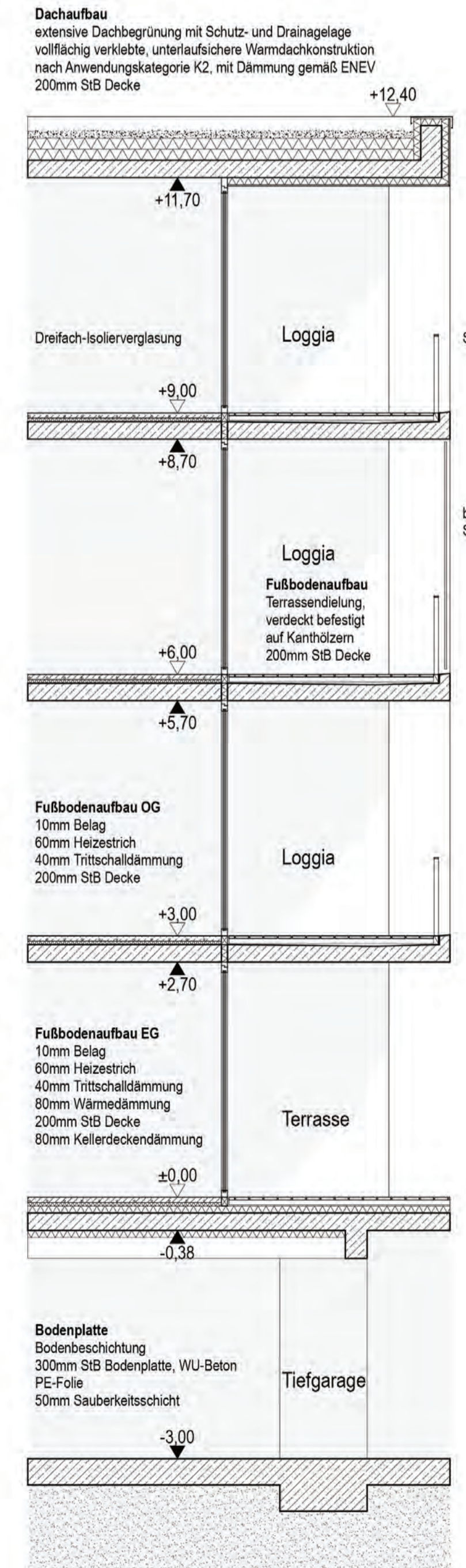
Fassadendetail Bonemilchstraße M.1:50



Ansicht Bonemilchstraße M.1:200



Perspektive Garten



Fassadendetail Gartenseite M.1:50



Ansicht Gartenseite M.1:200