



Realisierungswettbewerb

Neubau Einkaufs- und Versorgungszentrum

Leipziger Straße in Erfurt



LAGEPLAN | 1.500



NORDEN | 1.200

Parkplatz



WESTEN | 1.200
Greifswalder Straße



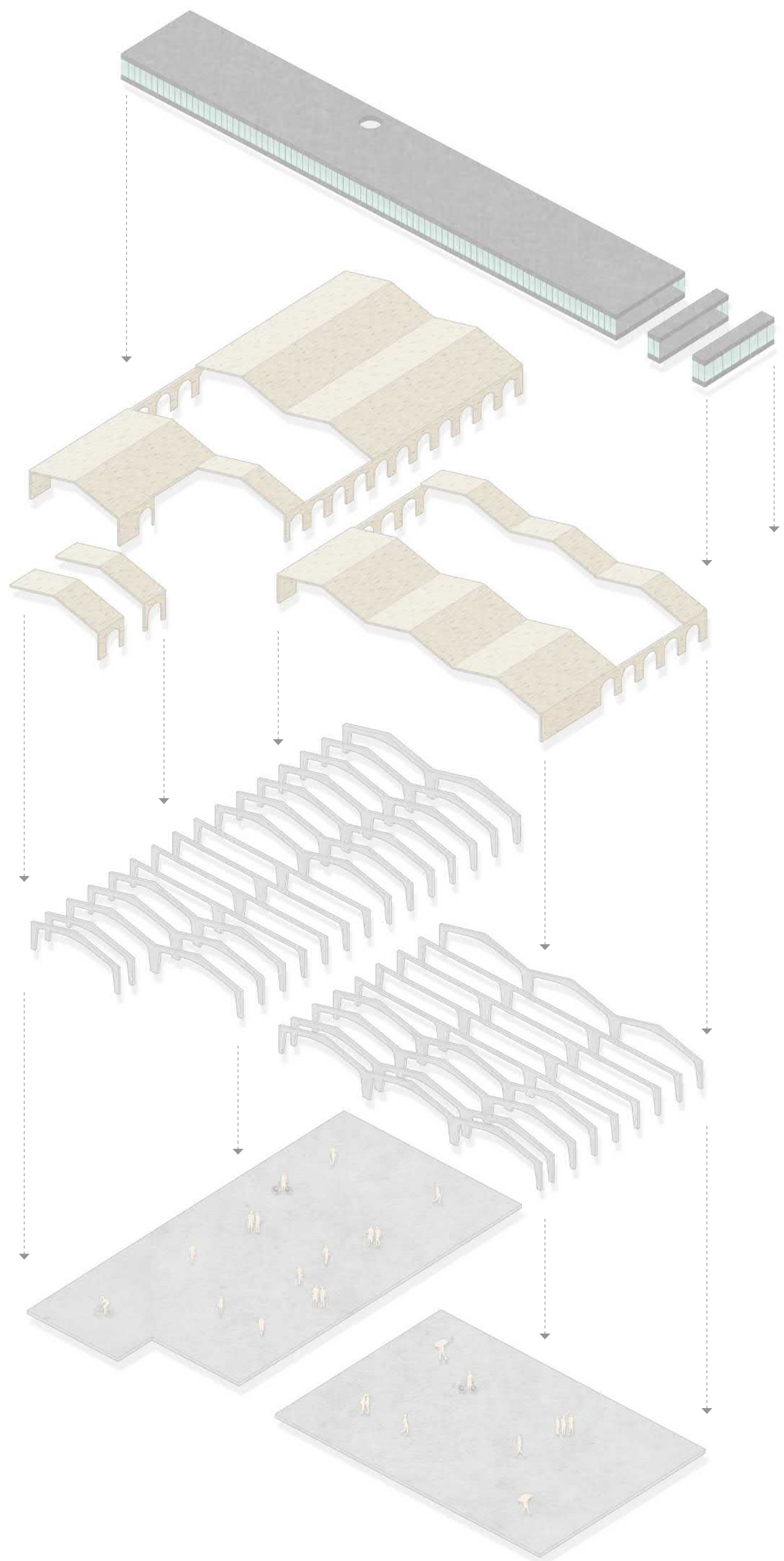
SÜDEN | 1.200
Leipziger Straße



ERDGESCHOSS | 1.200



SCHNITT | 1.200
Riegel



ISOMETRIE
Modulbauweise

Der Riegel, welcher über die flachgeneigten Satteldächer gleitet, wird im Werk durch eine Komplettlösung von der Decke bis zum Dach modular hergestellt und vor Ort zusammengefügt.

Modulbau Büro

Die Klinkerfassade besteht aus 6,00 Meter breiten Modulen, in welchen die modularveränderbaren Rundbögen im Werk eingesetzt und vor Ort simpel an das Rahmentragwerk gehangen werden. Das BEMO-Dachsystem vervollständigt den modularen Charakter.

Modul Klinkerwand - und Dachfassade

Das Rahmentragwerk wird im Werk vorgefertigt, vor Ort in Punktfundamente eingelassen und durch die Module der Außenhaut ausgesteift.

Rahmentragwerk

Die Bodenplatte wird vor Ort zwischen die Fundamente des Rahmentragwerkes eingebracht.

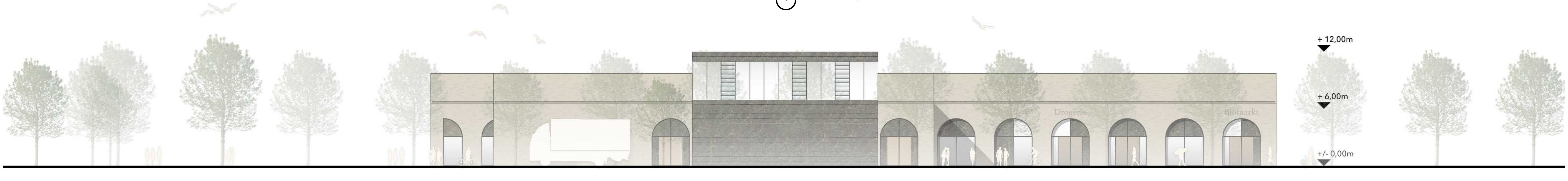
Bodenplatte



FASSADENSCHNITT I 1.50
Modulbauweise



OBERGESCHOSS I 1.200



OSTEN I 1.200
Anlieferung