



Perspektive Leipziger Straße

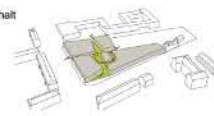
Modellieren Blockbebauung



Ausbildung Passage & Einschnitte



Erschließung & Aufenthalt



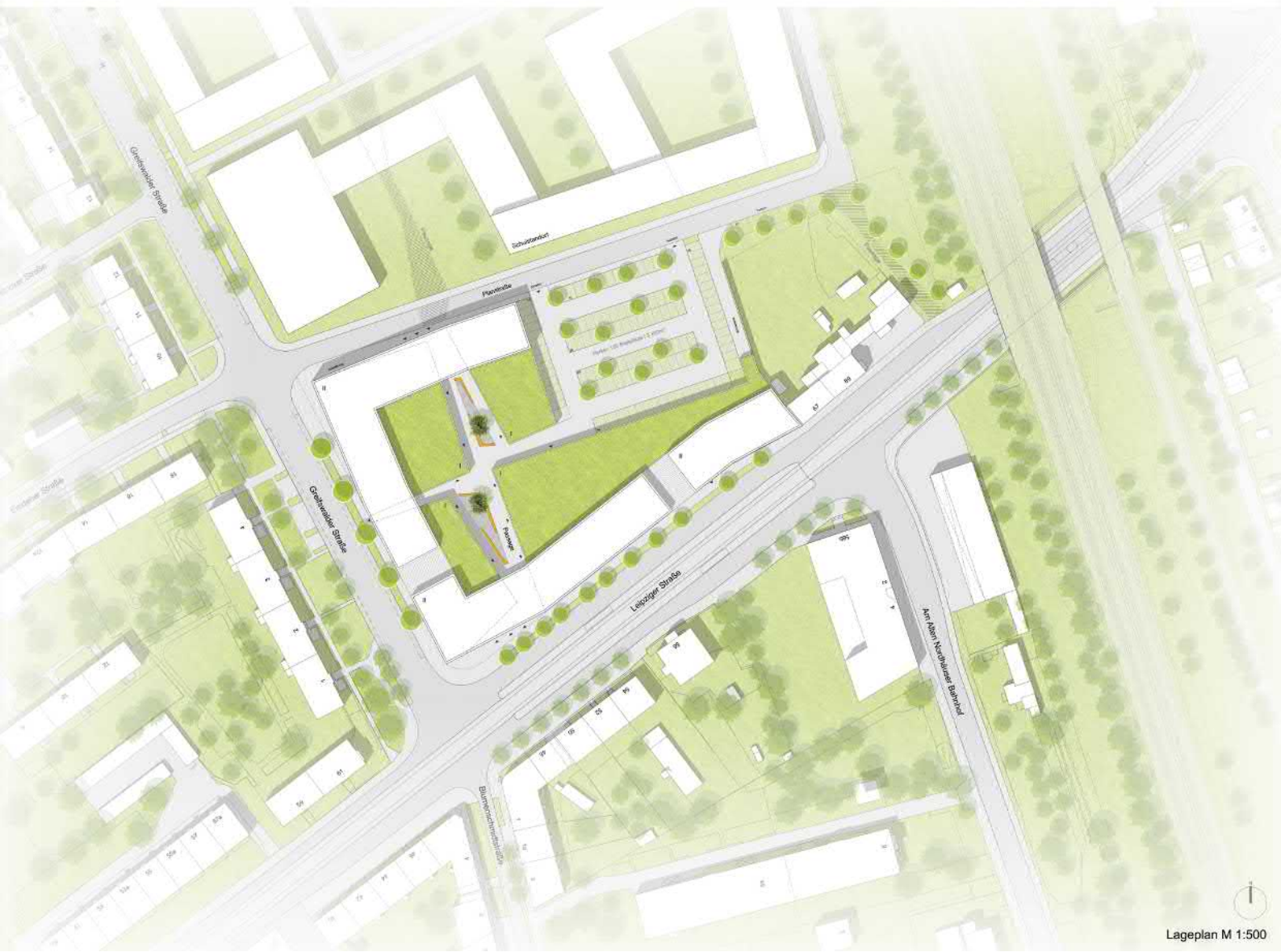
Ausbildung Blockrand



Städtebauliche Herleitung



Ansicht Leipziger Straße M 1:200

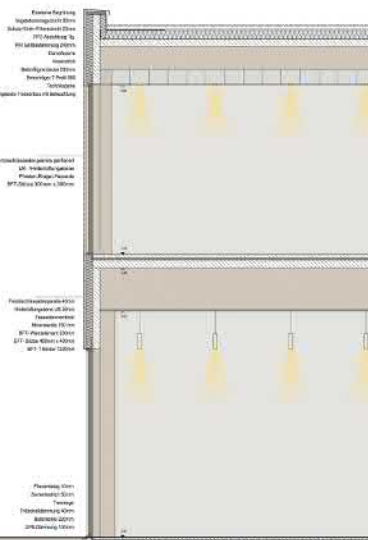


Lageplan M 1:500









Erläuterung

Konstruktion/Material / Gestaltung

**Stufen**  
Die Stufen sind als Fliesenbelag aus dem Boden und werden durch die Stufenkanten des Treppensystems an den Treppensystemen angedeutet.

**Fassade**  
Vorgeschlagene Fassade aus horizontal angeordneten Metallstreifen, unterbrochenen Fensterelementen und als perforiertes Element aus dem System überlagert. Die Fassade ist durch die Treppensysteme über die Passage hinweg durchgängig und durchgängig.

**Grundriss und Layout**  
Der Standort ist mit der öffentlichen Verkehrsinfrastruktur versorgt. Die Grundrissfläche ist in der Lage, ein breites Spektrum an Nutzungen zu ermöglichen. Der Hauptzugang ist von der Leipziger Straße über die Passage, die als Treppensystem angelegt ist, zu erreichen. Aus der Passage ist ein direkter Zugang über den Treppensystem möglich.  
Die Übergangsbereiche sind Treppensysteme, die in die Passage überlagert sind und einen direkten Zugang ermöglichen.  
**Stufen**  
Die Stufen sind mit dem Treppensystem verbunden und sind in der Passage überlagert. Die Stufen sind in der Passage überlagert und sind in der Passage überlagert. Die Stufen sind in der Passage überlagert und sind in der Passage überlagert.

**Änderung**  
Vollständiger Einbau der Passage, die in der Passage überlagert ist. Die Passage ist in der Passage überlagert und ist in der Passage überlagert. Die Passage ist in der Passage überlagert und ist in der Passage überlagert.

**Passage**  
Die Passage ist in der Passage überlagert und ist in der Passage überlagert. Die Passage ist in der Passage überlagert und ist in der Passage überlagert. Die Passage ist in der Passage überlagert und ist in der Passage überlagert.

**Veränderung**  
Die Passage ist in der Passage überlagert und ist in der Passage überlagert. Die Passage ist in der Passage überlagert und ist in der Passage überlagert. Die Passage ist in der Passage überlagert und ist in der Passage überlagert.

**TGA, Energie, Statik, Brandschutz, MBO und Technik**  
In der Passage überlagert und ist in der Passage überlagert. Die Passage ist in der Passage überlagert und ist in der Passage überlagert. Die Passage ist in der Passage überlagert und ist in der Passage überlagert.

Fassadenschnitt M 1:50



Prinzip - Querschnitt M 1:200



Grundriss Obergeschoss M 1:200