



WOHNENSEMBLE AM HERRENBERG - BAUFELD 1: 3 PARKVILLEN

3 PARKVILLEN



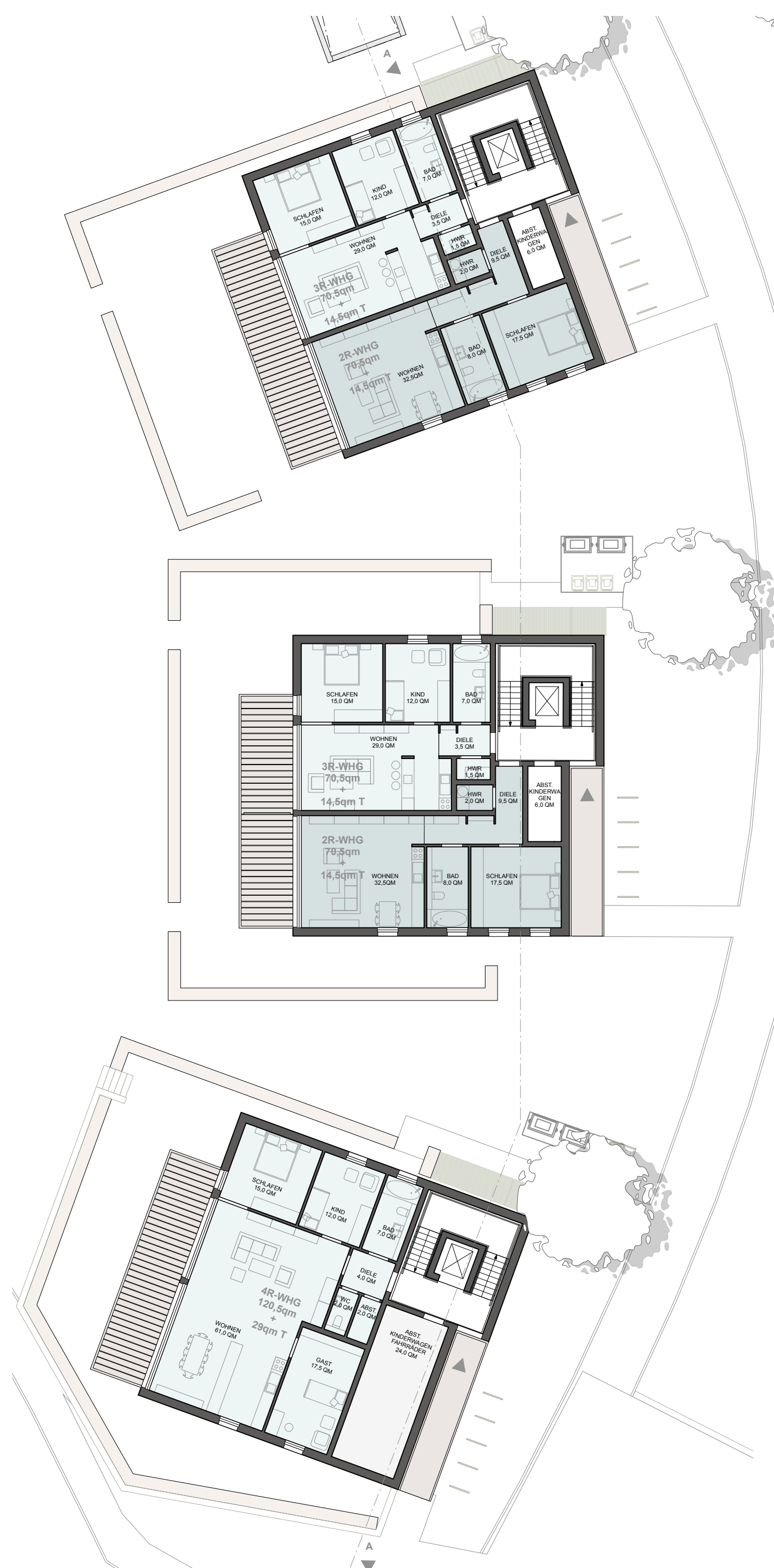
BAUFELD: 3500 QM
 GRZ / GFZ / BGF (R+S oi): 0,18 / 0,9 / 3174 QM
 ANZAHL WOHNUNGEN: 23
 TYPOLOGIE: PUNKTHÄUSER
 BESONDERHEIT: MAISONNETTE

DIE PUNKTHÄUSER BELEBEN DURCH IHRE LOCKERE ANORDNUNG DAS WOHNGEBIET UND BEGLEITEN DEN KAMMWEG ALS AUFTAKTBEBAUUNG DER SIEDLUNG. IHRE HERAUSGEHOBENE STELLUNG WIRD DURCH EINE SELBSTBEWUSSTE ARCHITEKTONISCHE AUSBILDUNG UNTERSTRICHEN. DAS STAFFELGESCHOSS VERMITTELT DIE UNTERSCHIEDLICHEN HÖHEN DER ANGRENZENDE BAUMASSEN, EIN UNTERSCHNITT IN DEN EINGANGSBEREICHEN VERLEIHT DEM BAUKÖRPER EINE MARKANTE ADRESSE. DIE TREPPENHÄUSER DER EINZELNEN HÄUSER SIND RICHTUNG NORDEN ORIENTIERT.

EINE FREIE GRUNDRISSAUFTEILUNG WIRD SOMIT ERMÖGLICHT. DAS STAFFELGESCHOSS WIRD ÜBER EINE MAISONNETTEWOHNUNG SOWIE EINEN AUFZUG ERSCHLOSSEN. JEDE WOHNUNG ERHÄLT ZUR WESTLICHEN PARKBEWALDUNG EINEN GROSSZÜGIGEN FREISITZ. DIE PUNKTHÄUSER SIND ALS BAULICHE ANLAGE DURCH EINE GEMEINSAME TIEFGARAGE ZUSAMMENGEFASST. DAS HOMOGENE LOCHBILD DER FASSADE WIRD DURCH EIN ZUSAMMENFASSEN VON FLÄCHEN IN TÖNUNG UND MATERIALITÄT (HIER: STEINZEUGFLIESEIN TEILBEREICHEN) ELEGANT STRUKTURIERT.

DIE SÜDLICHE PARKVILLA WIRD MIT EINER STÜTZMAUER GERAHMT WELCHE IM BEREICH DES AUFTAKTPLATZES DIE FUNKTION EINER SITZMAUER ÜBERNIMMT. DIE EINZELNEN VILLEN ERHALTEN JEWEILS CA. 150QM GARTEN FÜR DIE BEWOHNER DES EG. EINGEFASST SIND DIESE MIT GESCHNITTENEN HECKEN AUS FELDAHORN (ACER CAMPESTRE) DURCH GARTENPFORTEN GELANGT MAN ZUM WÄLDCHEN. HIER GIBT ES EINEN KLEINEN SPIELBEREICH. AN DEN HAUSEINGÄNGEN SIND JEWEILS 5 FAHRRADBÜGEL GEPLANT, VERSCHLISSBARE MÜLLHAUEIN- SUND SIND AN DER NORDFASSADE ANGEORDNET

EG M1:200



RG M1:200



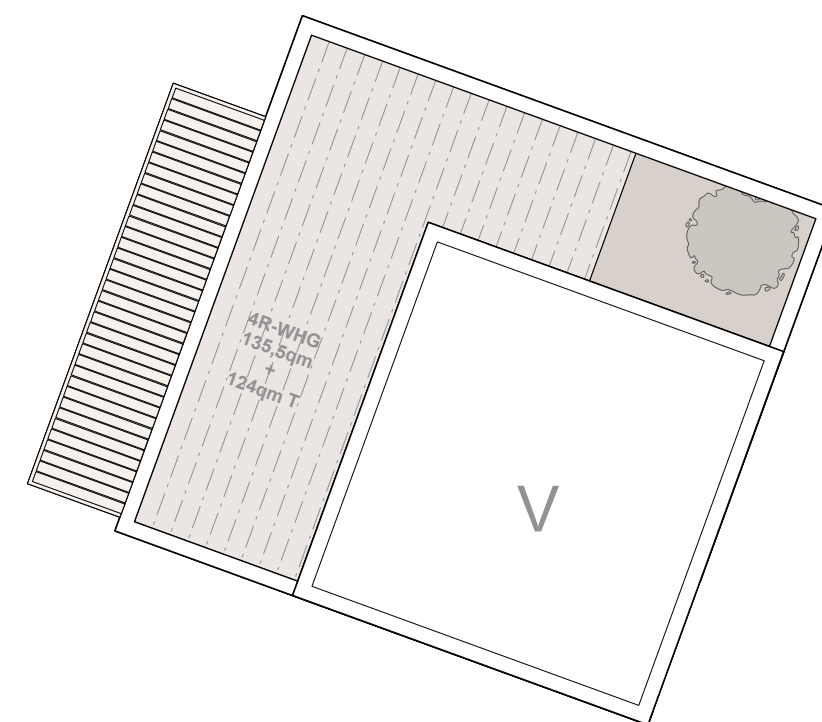
4.OG M1:200



5.OG M1:200



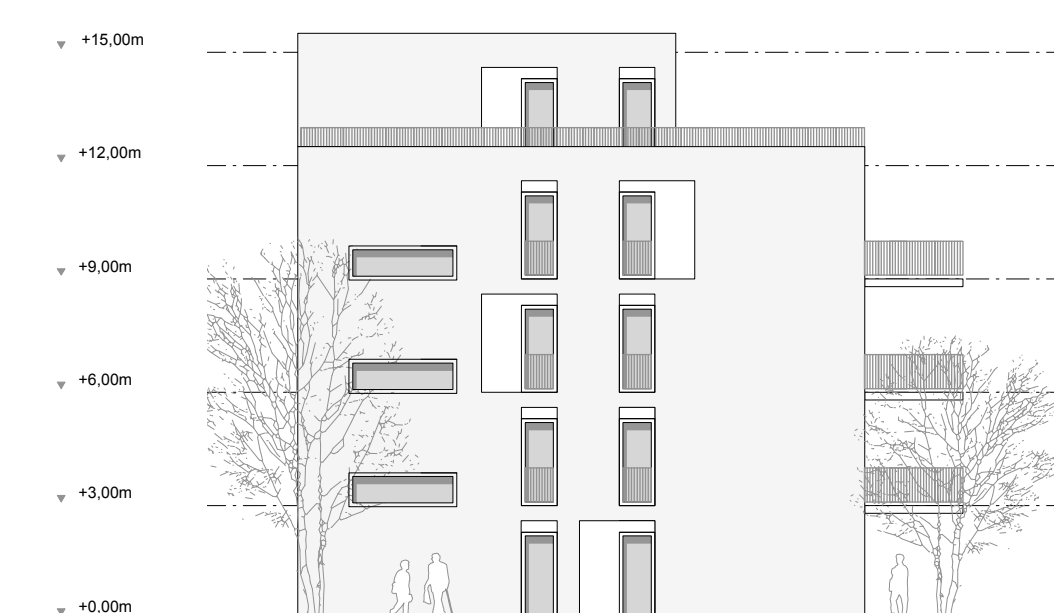
DA M1:200



ANSICHT WEST M1:200



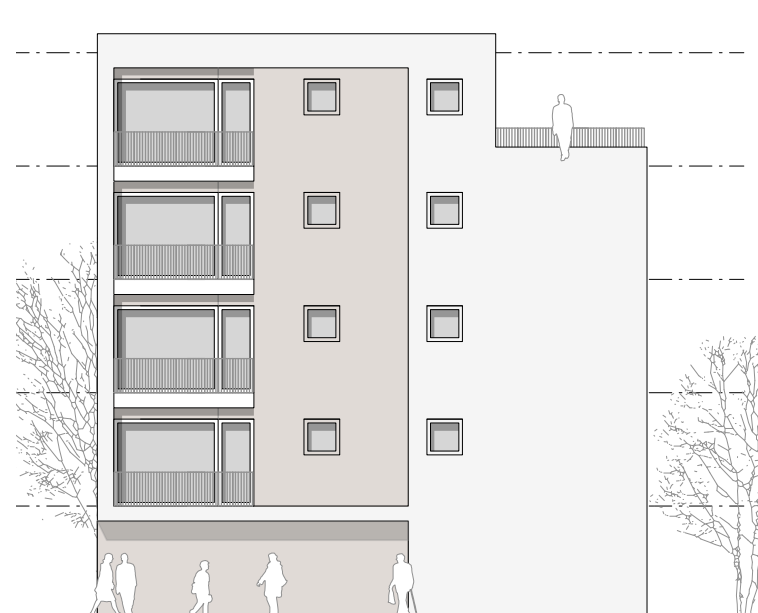
ANSICHT NORD M1:200



ANSICHT SÜD M1:200



ANSICHT OST M1:200



KONZEPTSCHNITT (VERZERRTE PROJEKTION) M1:200

