

Feuerwehr Erfurt

Jahresbericht 2012

Erfurt 

LANDESHAUPTSTADT
THÜRINGEN
Stadtverwaltung



Inhaltsverzeichnis		
		Seite
1.	Schnellinfo	4
	Aufgabenwahrnehmung der Feuerwehr/ Haushalt	4
2.	Strukturbeschreibung des Stadtgebietes	5
3.	Beschreibung der Feuerwehr	
3.2	Zuständigkeit der Feuerwehr	6
	Sonstige Zuständigkeiten	6
3.4	Struktur der Gefahrabwehr	7
3.6	Anzahl der Feuer- und Rettungswachen	8
3.8	Organigramm des Amtes	8
3.10	Zuordnung der Beschäftigten der BF nach Stellenplan	9
3.14	Anzahl und Stärke der Freiwilligen Feuerwehren	10
3.16	Anzahl und Stärke der Werkfeuerwehren	10
4.	Struktur des Rettungsdienstes	11
4.8	Mitwirkende Organisationen	11
5.	Struktur des Zivil- und Katastrophenschutzes	12
6.	Einsatzstatistik	13
6.3	Einsätze 2012	13
6.4	Brandalarme	13
6.6	Gliederung der Fehleinsätze Brand	13
6.8	Überörtliche Löschhilfe	13
6.10	Brandmeldungen durch automatische BMA	13
6.12	Menschenrettung bei Bränden	13
6.13	Diagramme zum Einsatzgeschehen	14
6.14	Hilfeleistungen	15
6.16	Gliederung der Fehleinsätze Hilfeleistung	15
6.18	Menschenrettung bei Hilfeleistungen	15
6.20	Rettungsdienst	16
6.22	Vorbeugender Brand- und Gefahrenschutz	16
6.23	Dienstunfälle	16

Inhaltsverzeichnis

7.	Fahrzeuge und Geräte	17-18
7.10	Fahrzeuge insgesamt	19
7.11	Fahrleistungen	19
7.20	Kfz-Unfälle	19
7.30	Neuanschaffung Fahrzeuge	19
	Nachrichten- und Informationstechnik	
7.41	Drahtgebundene Einrichtungen	20
7.42	Einsatzleitstelle	20
7.43	Funkgeräte	21
8.	Kosten	
	Einnahmen/ Ausgaben	21
9.	Aus- und Weiterbildung	
9.1	Lehrgänge BF intern	22
9.2	Lehrgänge BF extern	22
9.3	Lehrgänge für Betriebe und Einrichtungen	22
9.4	Lehrgänge der Freiwilligen Feuerwehren	22
9.5	Lehrgänge Katastrophenschutz	23
9.6	Übungen Katastrophenschutz	23

Feuerbild zum 150 jährigen Bestehen der Freiwilligen Feuerwehr Erfurt



1. Schnellinfo

1.2	Berichtsjahr	2012
1.4	Name der Stadt	Erfurt

1.10.1	Postanschrift der Feuerwehr	Amt für Brandschutz, Rettungsdienst und Katastrophenschutz Stankt -Florian-Straße 4
1.10.2	PLZ , Ort	99092 Erfurt
	Mail- Adresse	feuerwehr@erfurt.de
1.12.1	Telefon	0361/ 741-5000
1.12.2	Telefax	0361/ 741-5009
1.14	Leiter der Feuerwehr	Ltd. BD Dipl.- Ing. Bauer
	Stellvertreter	BOR Torsten Hinsche

1.1 Aufgabenwahrnehmung der Feuerwehr

1.16.1	Brandschutz	ja
1.16.2	Katastrophenschutz	ja
1.16.3	Rettungsdienst	ja
1.18.1	Anzahl der Feuerwachen BF	2
1.18.2	Rettungswachen BF	1
	Anzahl der Feuerwehrhäuser	27
1.20.1	Personal BF	235
1.20.2	Personal FF (Einsatzabteilung)	649
1.22.1	Zahl der Einsätze Brandbekämpfung	913
1.22.11	Fehlalarmierungen Brandbekämpfung	571
1.22.2	Zahl der Einsätze Technische Hilfe	1579
1.22.22	Fehlalarmierungen Technische Hilfe	345
1.22.3	Zahl der Einsätze Rettungsdienst	724
1.22.33	Fehlalarmierungen Rettungsdienst	32

1.24	Gesamthaushalt der Stadt	Vermögenshaushalt	Verwaltungshaushalt
		100.703.116 €	555.996.874 €

1.26	Haushalt des Amtes	Vermögenshaushalt	Verwaltungshaushalt
	Einnahmen	680.750 €	6.670.017 €
	Ausgaben	7.277.472 €	18.952.716 €

1.26.1	nur Feuerwehr	Vermögenshaushalt	Verwaltungshaushalt
	Einnahmen	680.750 €	473.728 €
	Ausgaben	7.063.111 €	12.167.912 €

2. Strukturbeschreibung des Stadtgebietes

2.2	Einwohnerzahl (Hauptwohnsitz)	203.679
2.4	Gebietsgröße	269,10 km ²
2.6	Flächenbezogene Einwohnerzahl	757 EW / km ²
2.8.1	max. Ausdehnung N - S	21,0 km
2.8.2	max. Ausdehnung O - W	22,4 km
2.10	max. Höhenunterschied	272 m (Höhe ü. NN 158 -430 m)

2.14	Verkehrsinfrastruktur	
2.14.1	BAB Länge im Stadtgebiet	37 km
2.14.2	BAB Zuständigkeit außerhalb	30 km
2.14.3	Fernschienenwege im Stadtgebiet	27 km
2.14.4	Fernschienenwege Zuständigkeit außerhalb	0 km
2.14.5	Bundeswasserstraßen	Nein
2.14.6	U-Bahn	Nein
2.14.7	S-Bahn/ Stadtbahn	87,2 km
2.14.8	Flugplätze	1
2.14.9	Hafen	Nein
2.14.10	Militärische Anlagen	Ja

2.16	sonstige Gefahrenschwerpunkte	
2.16.1	Kernkraftwerke	Nein
2.16.2	Chemieanlagen	Nein

2.18	Flächennutzung gegliedert nach	
2.18.1	Gebäude- und Freiflächen	3 871 ha
2.18.2	Garten-, Erholungsflächen, Wiesen	578 ha
2.18.3	Betriebsflächen	1361 ha
2.18.4	Verkehrsflächen	1 801 ha
2.18.5	Waldflächen	4336 ha
2.18.6	Wasserflächen	352 ha
	Landwirtschaftsfläche	16 734 ha
2.18.7	Flächen anderer Nutzung	1 010 ha

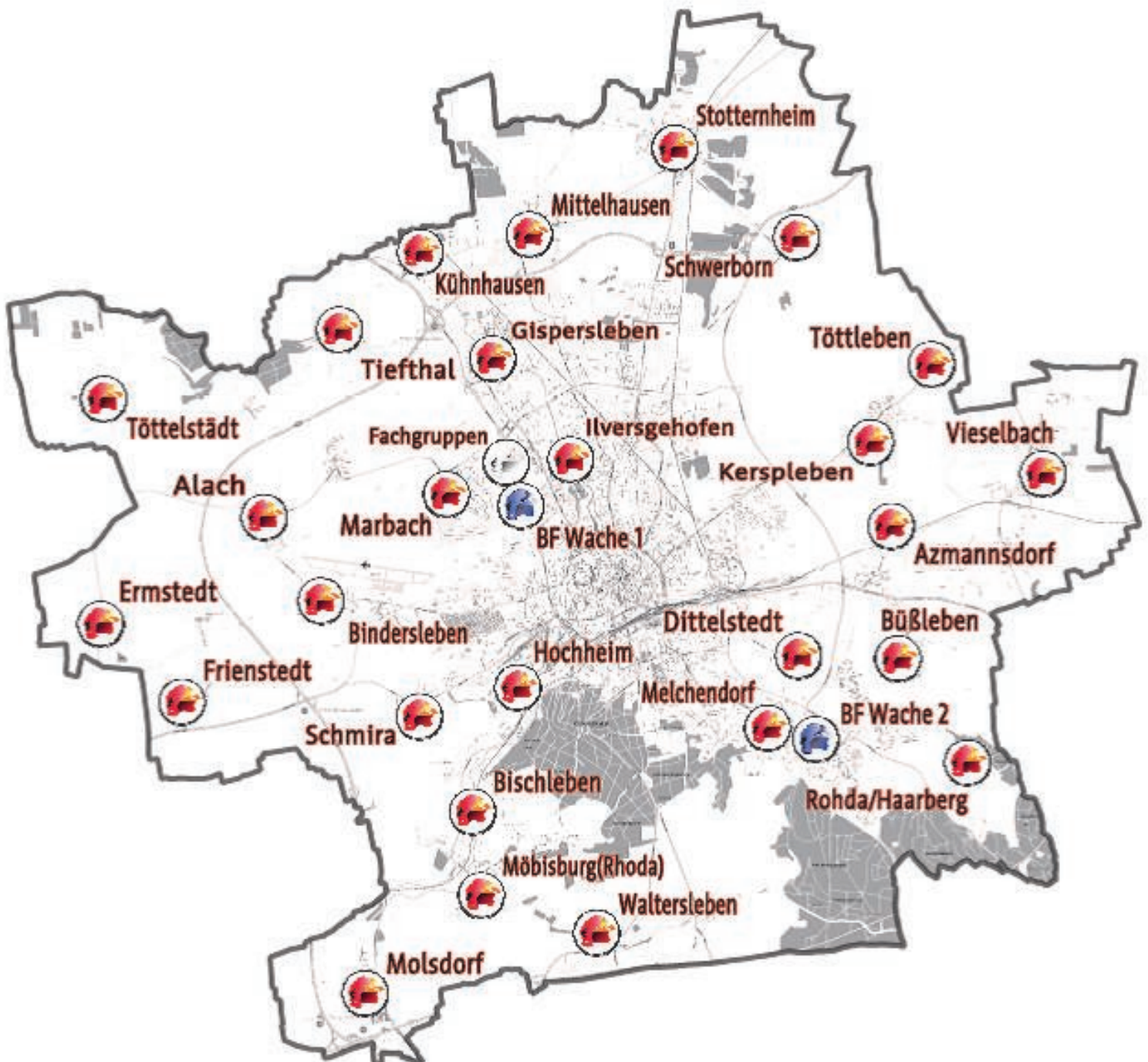
2.20	Vorgaben für die Hilfsfrist	
2.20.1	Brandschutz/ Hilfeleistung	10 Minuten
2.20.2	Rettungsdienst	14 Minuten

3. Beschreibung der Feuerwehr

3.2. Zuständigkeiten der Feuerwehr	
3.2.1	Brandschutz/ Technische Hilfeleistung ja
3.2.2	Rettungsdienst ja
3.2.3	Katastrophenschutz ja
3.2.4	Zivilschutz ja
3.2.5	Überörtliche Leitstellentätigkeit Landkreis Sömmerda
3.2.6	Integrierte Leitstelle ja
Sonstige Zuständigkeit	
3.2.7	Sonderabfallbeseitigung ja
3.2.8	Ölspurbeseitigung ja
3.2.9	Tierkörperbeseitigung nein
3.2.10	Deichverteidigung ja
3.2.11	Tiertransporte (lebende Tiere) ja
3.2.12	Wasserrettung / Tauchergruppe ja / nein
3.2.13	Höhenrettung ja
3.2.14	Gefahrstoffzug der Stadt ja
3.2.15	Untere Aufsichtsbehörde für das Brandschutzwesen ja
3.2.16	Hilfeleistung bei Straßenbahnunfällen ja

Gemeinsame Aktion mit Polizei und Bürgeramt zum Freihalten von Feuerwehrezufahrten



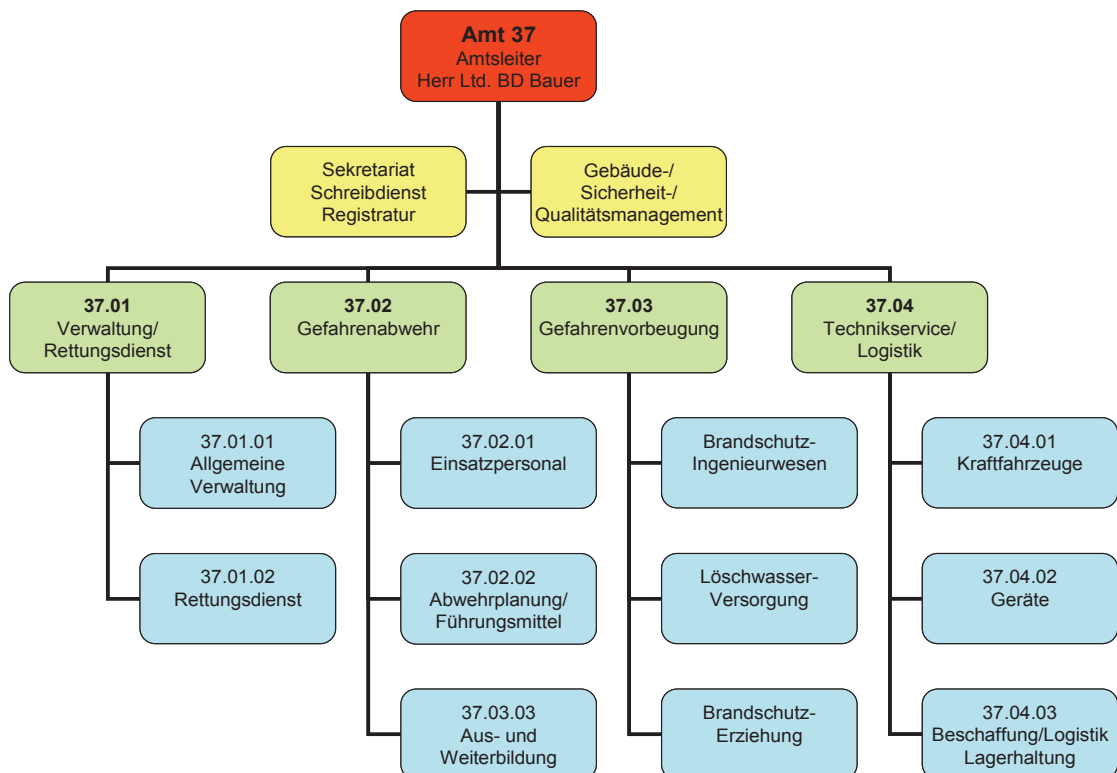


3.6.		Anzahl der Feuer- und Rettungswachen			
		BF	FF	WF	Sonstige LEB
3.6.1	Feuerwachen	2	22	-	-
3.6.2	Rettungswachen	1	-	-	2
3.6.3	Feuerwehrrhäuser FF	-	27	-	-
3.6.4	FF im Standort BF	1	-	-	-
3.6.5	Löschbootstationen	-	-	-	-
3.6.6	RTH- Stationen	-	-	-	-
3.6.7	Flughafenwachen	-	-	-	1
3.6.8	Messewachen	-	-	-	-
3.6.9	Sonstige Wachen	-	-	-	-

Neubau Gefahrenabwehrzentrum



3.8. Organigramm des Amtes



3.10. Zuordnung der Beschäftigten BF nach Stellenplan

		hD	gD	mD	Ang.	Arb.
3.10.1	Führungsdienste	3	19			
3.10.2	Wachabteilung		6	125		
3.10.3	Leitstelle		5	45		
3.10.4	Rettungsdienst ohne Wachabteilung					
3.10.5	Techn. Dienste (Einsatzpersonal)			3		
	Techn. Dienste (kein Einsatzpersonal)			1	5	
3.10.6	Verwaltung (kein Einsatzpersonal)		4	2	10	
	Verwaltung (Einsatzpersonal)			6		
3.10.7	Ausbildungsstellen		2			
3.10.8	Sonstige					
3.10.9	Gesamt	3	36	182	15	

Erläuterung	
Führungsdienste:	Mitarbeiter des mittleren, gehobenen und höheren Dienstes, die eine besondere Sachgebietstätigkeit und im Einsatzdienst Führungsaufgaben wahrnehmen.
Wachabteilungen:	Mitarbeiter, die ausschließlich Tätigkeit im Schichtdienst der Wachabteilung und keine besonderen Sachgebietenaufgaben wahrnehmen.
Leitstelle:	Mitarbeiter, die stellenplanmäßig der Feuerwehr- Leitstelle zugeordnet sind.
Rettungsdienst:	Mitarbeiter, die ausschließlich Stellenplanfunktionen des Rettungsdienstes wahrnehmen.
Ausbildungsstellen:	Mitarbeiter, die sich in der Laufbahnausbildung befinden

2012 wurden 5 Kollegen auf Lebenszeit verbeamtet



3.14. Anzahl und Stärke der Freiwilligen Feuerwehreinheiten

3.14.1	Anzahl der Einheiten	22
3.14.2	Einsatzabteilung Gesamtstärke	649
3.14.3	Anzahl der Jugendfeuerwehren	21
3.14.4	Gesamtstärke	960

Foto für 150 Jahre Freiwillige Feuerwehr Erfurt auf dem Domplatz



3.16. Anzahl und Stärke der Werk- und Betriebsfeuerwehren

		Anzahl der Einheiten		Gesamtstärke	
		Hauptberufl.	Nebenberufl.	Hauptberufl.	Nebenberufl.
3.16.1	Werkfeuerwehren	-	-	-	-
3.16.2	Betriebsfeuerwehren	1	-	20	35

Brandschutzerziehung



4. Struktur des Rettungsdienstes

4.2	Träger des Rettungsdienstes	Stadt Erfurt
4.4	Träger der Rettungsleitstelle	Stadt Erfurt
4.5	Integrierte Leitstelle für Brandschutz, Rettungsdienst und Katastrophenschutz	Ja

4.8. Mitwirkende Behörden und Organisationen

		BF	FF	Hilfsorgani- sationen	Privater Anbieter	Bundes- wehr	Sonstige
4.8.1	Krankentrans- port	x	-	x	x	-	-
4.8.2	Notfallrettung	x	-	x	x	-	-
4.8.3	Notarztdienst	-	-	x	-	-	-
4.8.4	RTH	-	-	-	-	-	-

6. Erfurter Tag der Rettung



5. Struktur des Zivil- und Katastrophenschutzes

		2012
5.1.1	Katastrophenschutz- Einsätze	-
5.1.2	Zivilschutzanlagen	-
5.1.3	Freigestellte Katastrophenschutz- Helfer	-
5.1.4	Freistellungen	-
5.1.5	Entsendungen an Kats- Bundesschulen	17
5.1.6	Verausgabte SB- Mittel	22.047,41 €
5.1.7	Verausgabte Bundesmittel für Schutzräume	-

Fachdienst	BS	ABC	SAN	FüKW	Anh.	FKH	Gesamt
Fahrzeuge	9	4	8	1	5	1	28

Marsch- und Betreuungsübung 2012



6. Einsatzstatistik

6.3. Einsätze

		2011	2012
6.2.1	Brände	958	913
6.2.2	Hilfeleistungen	1707	1579
6.2.3	Rettungsdienst	1610	724
6.2.4	Summe der Einsätze	4275	3216

6.4. Brände

		2011	2012
6.4.2	Kleinbrand A	82	75
6.4.3	Kleinbrand B	235	249
6.4.4	Mittelbrand	23	15
6.4.5	Großbrand	6	3
6.4.1	Gesamt	346	342

6.6. Gliederung der Fehleinsätze Brand

		2011	2012
6.6.1	Blinder Alarm	77	98
6.6.2	böswilliger Alarm	5	16
6.6.3	Fehlalarmierung BMA	391	359
6.6.4	vor Ankunft gelöscht	71	55
6.6.5	in Bereitstellung	35	30
6.6.6	Sonstiger Grund	33	13
	Gesamt	612	571

6.8. Überörtliche Löschhilfe

		2011	2012
6.8.1	Anzahl der Löschhilfen	-	-

6.10. Brandmeldungen durch BMA

		2011	2012
6.10.2	Brände gemeldet durch BMA	7	13

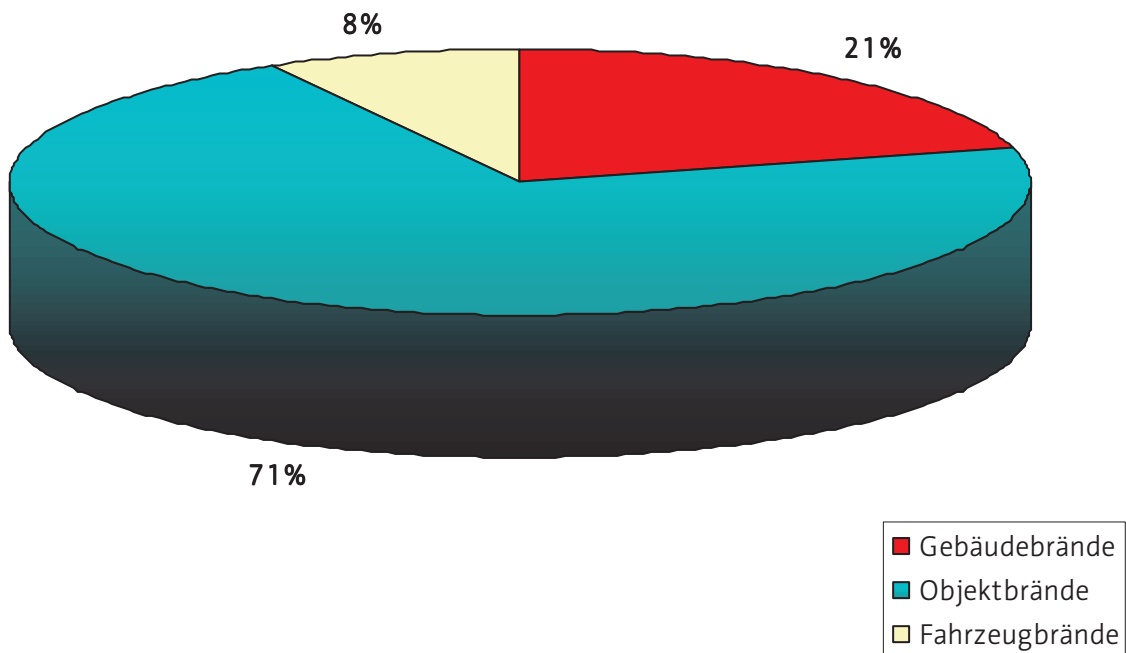
6.12 Menschenrettung bei Bränden

		2011	2012
6.12.1	Personen gerettet	113	93
6.12.2	Brandverletzte (Atemgifte)	43	33
6.12.3	Brandtote	3	1
6.12.4	Feuerwehr-Angehörige verletzt	1	0
6.12.5	Feuerwehr-Angehörige tot	0	0

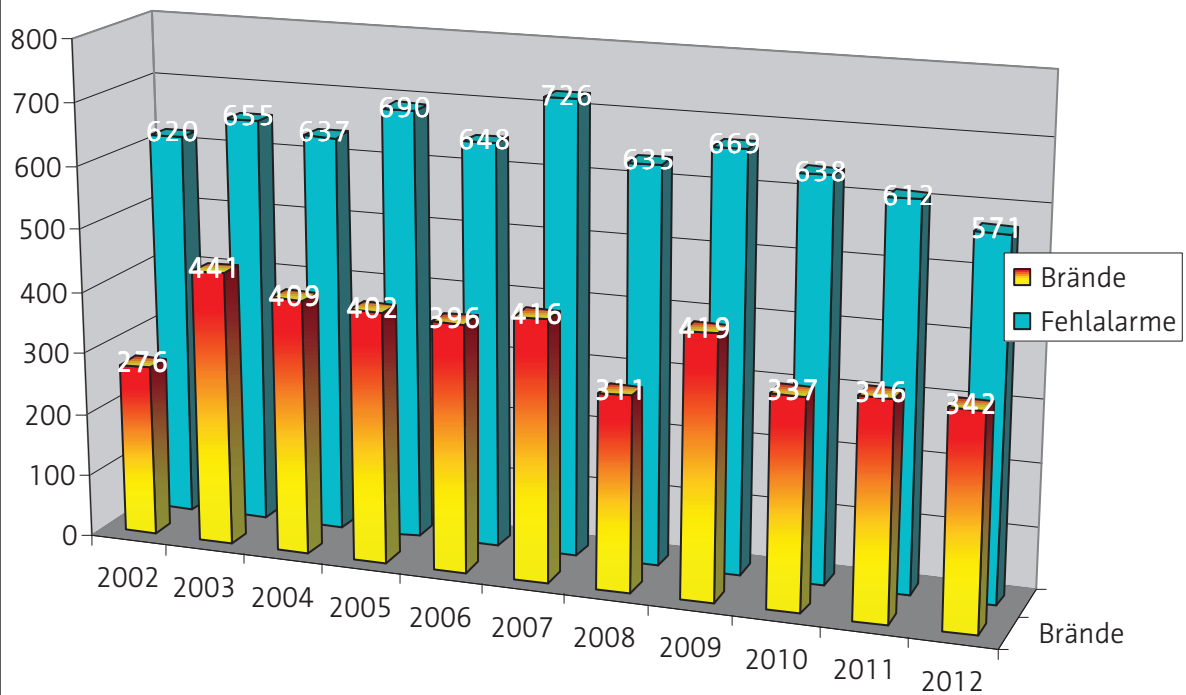
6.13

Diagramme zum Einsatzgeschehen

Brände nach Brandarten 2012



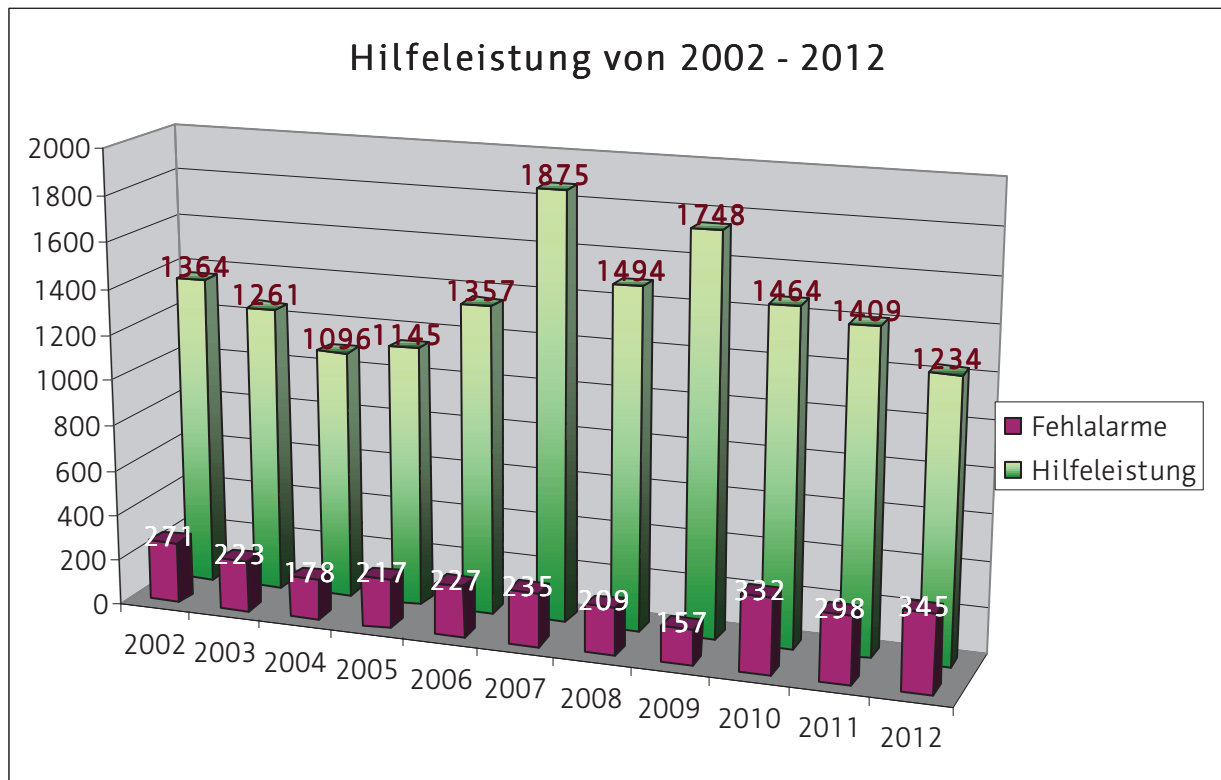
Brandgeschehen von 2002 - 2012



6.14		Hilfeleistungen 2012
6.14.1	Hilfeleistungen	
6.14.2	Umwelt/Gefahrstoffeinsätze, einschließlich Ölspuren	104
6.14.3	Tiere/Insekten	294
ausgerückt zu Hilfeleistungen		1579

6.16		Gliederung der Fehleinsätze bei Hilfeleistungen	
		2011	2012
6.16.1	blinder Alarm	16	23
6.16.2	böswilliger Alarm	3	2
	nicht erforderlich	235	305
	in Bereitstellung	13	8
	sonstiger Grund	31	7
6.16.3	Fehlalarme durch Gefahrenmeldeanlagen	0	0
6.14.5	Fehleinsätze Gesamt	298	345

6.18		Menschenrettung bei Hilfeleistungen	
		2011	2012
6.12.1	Personen gerettet	46	49
6.12.2	Verletzte	38	43
6.12.3	Tot geborgen	8	5
6.12.4	Feuerwehr - Angehörige verletzt	0	1
6.12.5	Feuerwehr - Angehörige tot	0	0



6.20		Rettungsdienst	
		2011	2012
6.20.1	Krankentransporte	99	94
6.20.2	Notfalleinsätze	1506	630
	NEF-Einsätze mit anderen Hilfsorganisationen	0	
	davon in Verbindung mit:	0	
6.20.4	NEF	0	
6.20.5	RTH	0	
6.20.6	NAW	0	
6.20.7	LNA	5	3
6.20.8	Fehleinsätze	0	

6.22		Vorbeugender Brand- und Gefahrenschutz	
		2012	
6.22.1	Brandschauen und Nachschauen	151	
6.22.2	Stellungnahmen in bauaufsichtlichen Verfahren	350	
6.22.3	Stellungnahmen nach anderen gesetzlichen Grundlagen	492	
6.22.4	Beratungen	696	
6.22.5	Abnahmen von Veranstaltungen/Generalproben	209	
6.22.6	Brandmeldeanlagen	388	
6.22.7	Sicherheitswachen	431	
6.22.8	Feuerwehrpläne neu	16	
6.22.9	Feuerwehrpläne gesamt	719	
6.22.10	Besichtigungen von Feuerwachen der BF	113	
	Teilnehmer:	2400	
6.22.11	Pressemitteilungen Öffentlichkeitsarbeit	56	

6.23		Dienstunfälle			
		2011		2012	
		FF	BF	FF	BF
6.23.1	Brandschutzdienst	4	3	2	1
6.23.2	Hilfeleistungsdienst	0	0	0	0
6.23.3	Rettungsdienst	0	0	0	0
6.23.4	Arbeitsdienst	2	13	5	9
6.23.5	Übungen	0	0	0	0
6.23.6	Dienstsport	2	3	2	11
6.23.7	Wegeunfälle	2	3	2	4
	Summe	10	32	11	25

7. Fahrzeuge und Geräte

			BF	FF
7.20.7.	Einsatzleitwagen	Kdo.W	4	-
		FüKw	1	-
		ELW	2	-

7.20	Löschfahrzeuge			
7.20.1	Löschgruppenfahrzeuge	LF 16/12	-	4
		LF 8/ TS 8	-	1
		LF 8-6	-	6
		LF 10-6	-	-
		LF 16 (DDR)	-	1
		LF 16 TS	-	2
		HLF 20/24-2	3	-
		LF 24	-	-
7.20.2	Tanklöschfahrzeuge	TLF		
		TLF 16 (DDR)	-	2
		TLF 16/24-Tr.	-	1
		TLF 16/25	-	4
		TLF 24/50	-	1
		TLF 20/40-SL	1	-
7.20.4	Tragkraftspritzenfahrzeuge	TSF		
		TSF/ KLF-Th	-	1 8
		TSF-W	-	1

7.30	Hubrettungsfahrzeuge			
7.30.1	Drehleitern	DLK 23-12	3	2
			-	-

7.40	Rüst- und Gerätewagen			
		RW 1	1	1
	Betreuung	GW-B	-	1
	Dekontamination	GW-Tr./Dekon	1	1
	Kleinalarmfahrzeug	KLAF	1	-
	Gerätewagen-Messen	GW-Mess	-	1
	Vorausrüstwagen/ Vorausgerätewagen	VRW/VGW	-	1
	GW Wasser-, Eis, Höhenrettung	GW- WEH	1	-
	GW ABC- ErkKw	GW ABC-ErkKW	1	-

7.50	Schlauchwagen		BF	FF
7.60	Sonstige Feuerwehrfahrzeuge			
	Mannschaftstransportfahrzeuge	MTF	3	7
	Personenkraftwagen	PKW	7	-
	Verpflegungsfahrzeuge	VF	-	1
	Prüffahrzeug		1	-
	Sonstige Fahrzeuge		1	1
7.60.8	Wechselladerfahrzeuge			
	Wechselladerfahrzeuge	WLF	4	-
	mit Abrollbehälter			
	Atem-, Strahlenschutz	AB-AS	1	-
	Wasser	AB-W	2	-
	Sonderlöschmittel	AB-SL	1	-
	Gefahrgut	AB-G	1	-
	Rüst	AB-Rüst	1	-
	Katastrophenschutz	AB-Kats	2	-
	Mulde		2	-
7.70	Rettungsdienstfahrzeuge			
	Rettungswagen	RTW	5	-
	Krankentransportwagen	KTW	1	-
	Notarzteinsatzfahrzeuge	NEF	1	-
	Schnelle-Einsatz-Gruppe	SEG	1	-
	Notarztwagen	NAW / ITM	-	-
7.80	Feuerwehranhänger (FwA)			
	Feldküche		2	1
	Pulver	PG 210 HA	-	2
	Stromerzeuger	NA	1	2
	CO ₂ 4-Flaschen- Gerät	CO ₂	-	1
	Tragkraftspritzenanhänger	TSA	-	10
	Schlauchtransportanhänger	STA	-	11
	Tiertransportanhänger		1	-
	Rettungsboot		2	3
	Ölwehranhänger		1	-
	Fahrbare Schlauchhaspel		-	6
	Wassertransportanhänger		-	-
	Sonstige		5	8
7.90	Wasserfahrzeuge			
	Rettungsboote		2	3
	Schlauchboote		3	-
	Geräte der Feuerwehr			
	Hydraulischer Rettungssatz		11	7
	Tragkraftspritzen		7	28
	Pressluftatmer		200	144
	Regenerationsgeräte		-	-
	Atemschutzmasken		515	223

7.100	Fahrzeuge insgesamt			
	BF	FF	Kats	Gesamt
Fahrzeuge	48	48	22	127
Anhänger	7	52	6	65
Gesamt	55	100	28	192

7.110	Fahrleistungen in km		
		2011	2012
7.11.1	Feuerwehrdienst BF	250744	249.699
7.11.2	Feuerwehrdienst FF	66739	51.412
7.11.3	Rettungsdienst	37964	38.772
	Gesamt	355447	339.883

7.200	KFZ - Unfälle		
		2011	2012
7.20.1	Fahrzeuge BF ohne Rettungsdienst	7	9
7.20.2	Fahrzeuge Freiwillige Feuerwehr	3	0
7.20.3	Fahrzeuge Katastrophenschutz	1	2
7.20.4	Fahrzeuge Rettungsdienst BF	3	1
	Gesamt	14	12

7.300	Neubeschaffungen			
Fahrzeugart	Kurzbezeichnung	BF	FF	Kats
Kleinalarmfahrzeug	KLAF	1		
Wechseladerfahrzeug	WLF	1		
Betreuungs-Kombi	Bt-Kombi			1
Krankentransportwagen	KTW - B			2
PKW	PKW	4		
Drehleiter (Oldtimer)	DL 25	1		
Manschaftstransportfahrzeug	MTF	3	2	
Einsatzleitwagen	ELW 1			2
Kommandowagen	Kdo-W	1		



7.400 Nachrichten und Informationstechnik

7.410 Drahtgebundene Einrichtungen

	Anzahl
Kurzzeitdokumentation (8 Arbeitsplätze)	1
Langzeitdokumentation (voxtronic voxlog professional)	1
Notruffaxgerät	1
ISDN-Vermittlungssystem mit Anschluss zum öffentl. Netz	1
analog Ämter	4
digitale Nebenstellen	8
Nebenstellen mit Sammelnummer als Bürgertelefon	1
Nebenstellen mit Sammelnummer in der Fernmeldezentrale KatS	1
stationäre Faxgeräte	3
mobile Faxgeräte	2
mobile Warn- und Alarmanlagen für Warndurchsagen	14
Mobile Telefone – fest in TKA	1
Rückfallebene	1
Ersatzanlage mit 2 analogen Hauptanschlüssen als Fremdanschaltung und 4 Nebenstellen	1
fremde Nebenstellen	0

7.420 Integrierte Leitstelle

	Anzahl
Gefahrenmeldeanlagen	2
Brandmeldeanlagen	388
Einsatzleitreechner (Server) mit hochverfügbarem Betriebssystem LINUX Windows 2003; ORACLE 10.20	1
Einsatzleitsystem ELS GEOFIS V: 4.11	1
FMS 1x für 3 Kanäle	1
analoger zentraler Alarmgeber	1

Technikraum nach Umbau 2012



integriertes Notrufabfrage- und Vermittlungssystem mit	
Notruf 112 im Euro - ISDN	9
Basisanschlüsse	0
Rückfallebene mit	
Notbesprechungsmodule für 1 Gerät	0
Reservegerät	0

Wachalarmierungsanlage	
Elektroakustische Anlage mit 8 Mikrofoneingängen für die Einsatzleittische	1
Objektüberwachung ohne Alarmeinrichtung	1
Infrarotkamera	2
S/W Kamera	9
Überwachungsmonitor	2

7.430	Funkgeräte	
Ortfeste Sender		72
Fahrzeug-Sprechfunkgeräte (ohne Regelrettungsdienst und THW)		174
Handfunksprechgeräte (ohne Regelrettungsdienst und THW)		363
Funkmeldeempfänger (ohne Regelrettungsdienst und THW)		682

8. Kosten

8.2	Einnahmen				
	Gebühren, Entgelte oder Kostenersatz	BF+FF	Rettungsdienst	Katastrophenschutz	Summe
8.2.1.	aus Einsätzen	184.843,11 €	535.169,50 €		720.012,61 €
8.2.2	aus Dienstleistungen	22.862,00 €	753.513,00 €		776.375,00 €
8.2.3	aus vorb. Brandschutz	155.990,00 €			155.990,00 €
8.2.4.	Zuwendungen	6.380,00 €			6.380,00 €
8.2.5	Sonstige Einnahmen	3.660,00 €	17.241,96 €	8.660,40 €	29.562,76 €
8.2.6	Spaltensumme	373.735,51 €	1.305.924,46 €	8.660,40 €	1.688.320,37 €
8.4	Ausgaben				
		BF+FF	Rettungsdienst	Katastrophenschutz	Summe
8.4.1	Personal	9.827.196,17 €	1.419.536,61 €	265.437,47 €	11.512.170,25 €
8.4.2	Betriebskosten Fahrzeuge/ Geräte	612.769,75 €	58.689,46 €	35.690,74 €	707.149,95 €
8.4.3	Bauunterhaltung	315.138,84 €			315.138,84 €
8.4.4.	Sondertechnik	852.160,29 €		214.361,21 €	1.066.521,50 €
8.4.5	Investitionen Bau	6.210.950,65 €			6.210.950,65 €
8.4.6	Spaltensumme	17.818.215,70 €	1.478.226,07 €	515.489,42 €	19.811.913,19 €

9

Aus- und Weiterbildung

9.1	Lehrgänge BF intern		
Art	Anzahl	Teilnehmer BF	Teilnehmer extern
Grundausbildung	0	0	0
Brandmeister B III	11	11	0
Ausbildung mD.	15	11	4
Ausbildung gD.	8	2	6

9.2	Lehrgänge BF extern	
Art	Teilnehmer	
Rettungsdienst (Rettungsassistent)	5	
Rettungsdienst (Rettungsanitäter)	8	
B III	11	
ABC – Erkunder	12	
Ausbilder ABC Einsatz	0	
Strahlenschutz II / III	11	
Örtliche Einsatzleitung	7	
Fortbildung Bahn	8	
Fortbildung Trainer Brandbekämpfung	4	
Fortbildung technische Hilfe Bau	5	
Maschinist	10	
Maschinist Drehleiter	10	
Techn. Aus- und Fortbildung für Werkstätten und Geräteprüfung	22	
Fahrsicherheitstraining	10	

9.3	Lehrgänge für Betriebe und Einrichtungen	
Art	Teilnehmer	
Schulung Selbsthilfekräfte Betriebe	150	
Schulung Selbsthilfekräfte der Polizei	30	

9.4	Lehrgänge Freiwillige Feuerwehren	
Art	Teilnehmer	
Truppmann	18	
Truppführer	17	
Atemschutzgeräteträger	28	
Sprechfunk	32	
Brandsicherheitswachdienst	10	
Maschinenlehrgang	15	

9.5 Lehrgänge Katastrophenschutz

AKNZ	Andere	Amt 37	SV Erfurt
Zivil-Militärische ZA im Inland		2	
Krisenmanagement im Gesundheitswesen 3	1	4	
Radiologische Risiken		1	
Biologische Risiken		1	
ABC Auswertung		1	
GAP im Umfeld Chemischer Anlagen		1	
Dekon		1	
Chemische Risiken		2	
LFKS			
OPT1	3	3	
Stabsarbeit		3	2

9.6 Übungen Katastrophenschutz

Art	Anzahl
Planübung Kfz-Marsch	1
Alarmierungsübung	1
Flugunfall	1

Flughafenübung 2012



Impressum



Herausgeber

Landeshauptstadt Erfurt
Stadtverwaltung

Redaktion und Gestaltung

Amt für Brandschutz, Rettungsdienst
und Katastrophenschutz,
Berufsfeuerwehr Erfurt