



Lageplan des Areals Schmidtstedter Str. 38/39 & 43/44, Willy-Brandt-Platz 5 und Kurt-Schumacher-Str. 1, M 1:500

HÖHENBEZUG ± 0.00 = +196,30 ü. NHN

Geschosshöhen	
NEUBAU WILLY -BRANDT -PLATZ	NEUBAU SCHMIDTSTEDTER STR
E-1 = - 4,30	E-1 = - 6,40 / -5,15
E 0 = - 0,70 / -0,35 / ± 0,00	E 0 = - 2,05 / - 0,50 / + 0,26
E+1 = + 3,35	E+1 = + 3,26
E+2 = + 6,85	E+2 = + 6,26
E+3 = +9,95	E+3 = + 9,26
E+4 = +13,25	E+4 = +12,26
E+5 = +16,55	E+5 = +15,26
E+6 = +19,85	

LEGENDE:

	Grenze des räumlichen Geltungsbereich		Dachbegrünung
	Bebauung neu		gestaltete Freiflächen
	Tiefgarage		Feuerwehrauffstellfläche
	Ein-/Ausgang		Schleppkurve Feuerwehr
	Ein-/Ausfahrt		
	Höhenangabe		

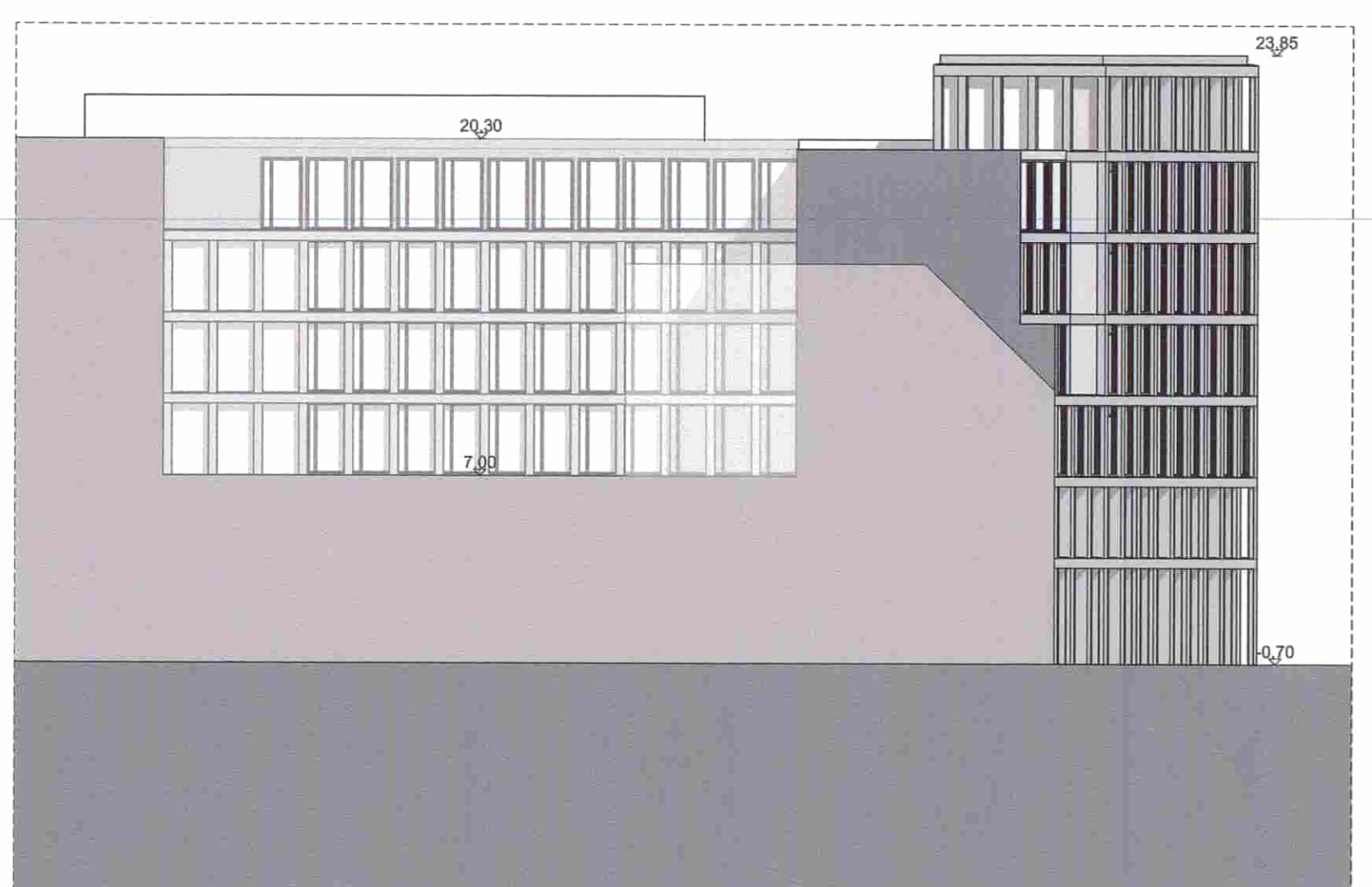
Planverfasser: Junk & Reich, Architekten BDA, Planungsgesellschaft mbH
Nordstraße 21, 99427 Weimar



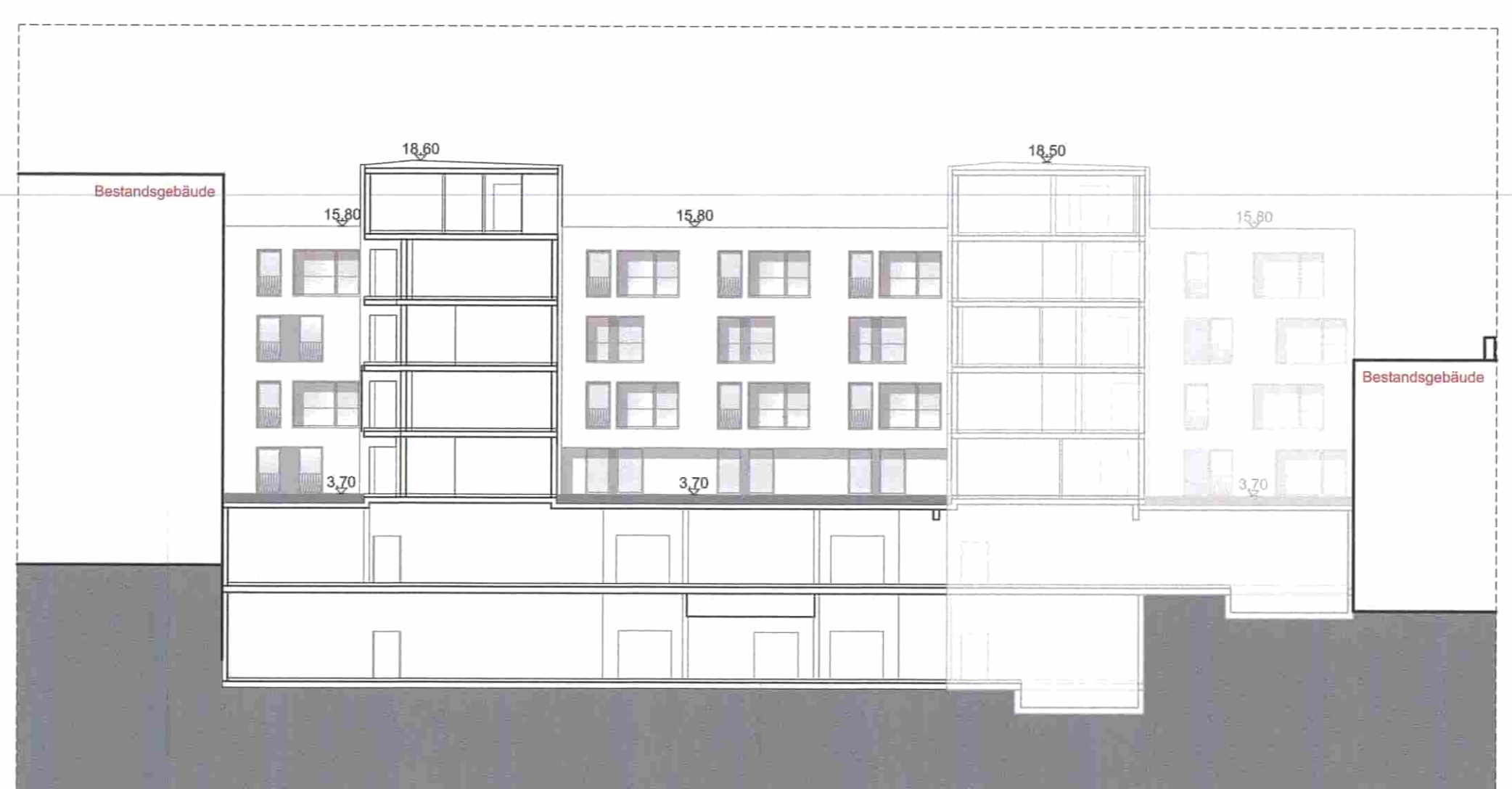
Ansicht Schmidtstedter Straße, M 1:250



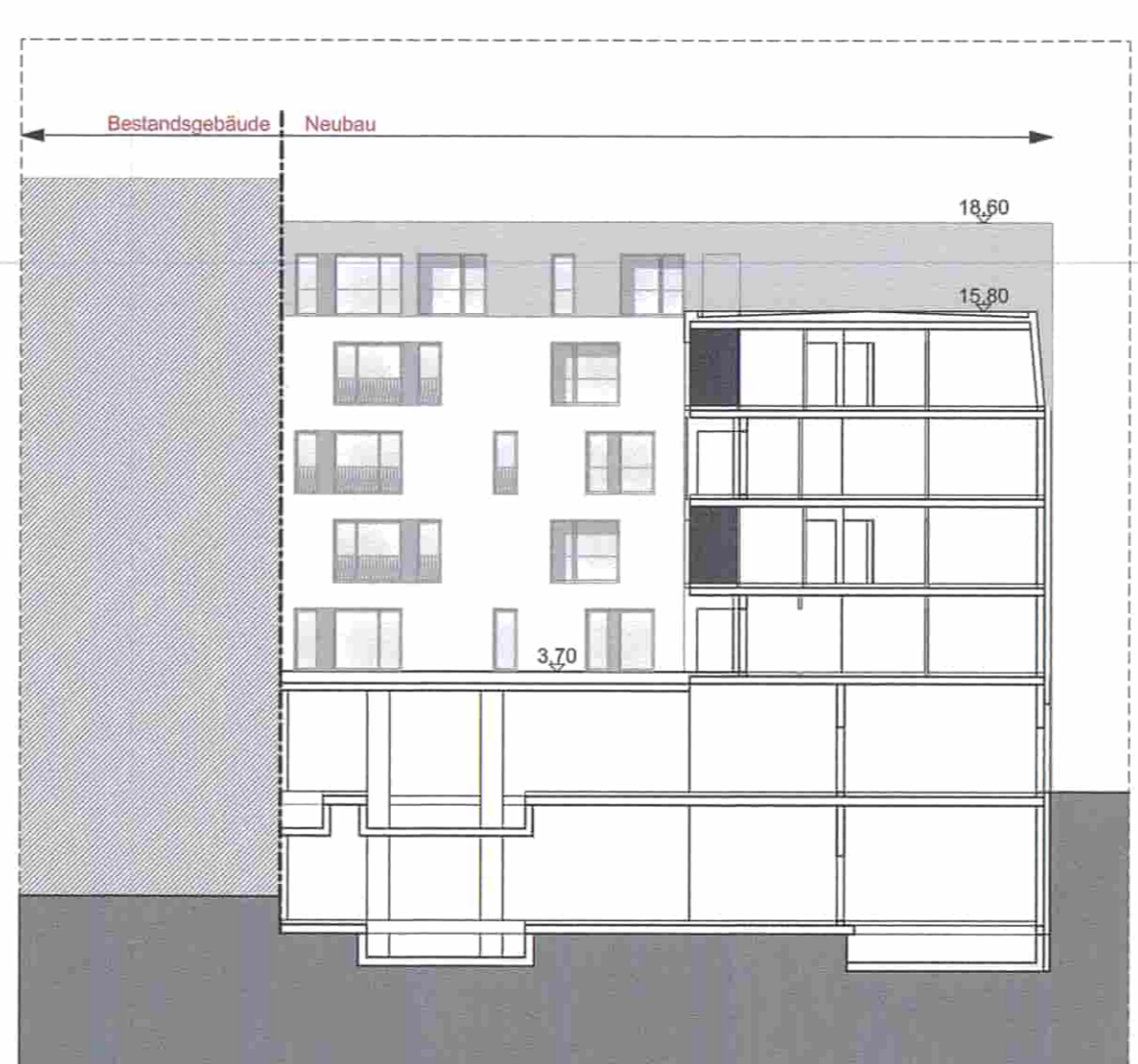
Ansicht Willy-Brandt-Platz, M 1:250



Ansicht Ost, Willy-Brandt-Platz 5, M 1:250



Ansicht Süd, Schmidtstedter Str. 38/39, M 1:250

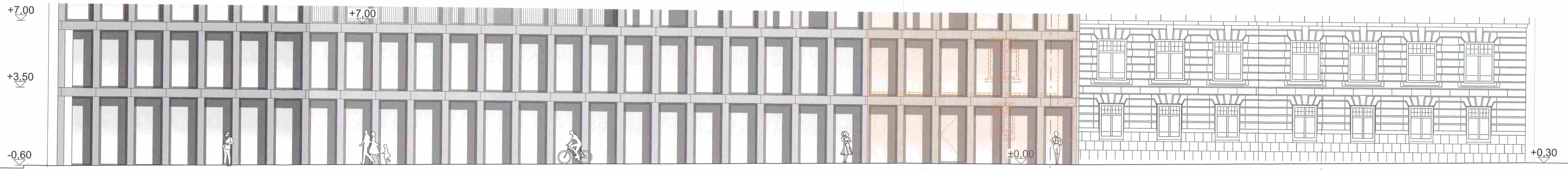


Ansicht Ost, Schmidtstedter Str. 38/39, M 1:250

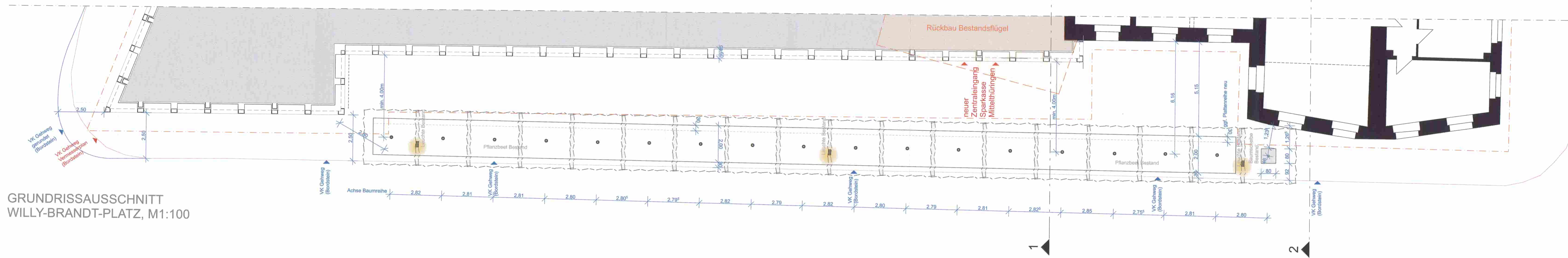
Die Übereinstimmung des textlichen und zeichnerischen Inhalts dieses Vorhaben- und Erschließungs-plans mit dem Willen der Landeshauptstadt Erfurt sowie die Erhaltung des gesetzlich vorgeschriebenen Verfahrens zur Aufstellung des vorhabenbezogenen Bebauungsplans werden bekräftigt.

Erfurt, den 28.05.24
 Ausfertigung
 Landeshauptstadt Erfurt,
 A. Bausewein
 Oberbürgermeister
Erfurt
 LANDESHAUPTSTADT
 THÜRINGEN
 Stadtverwaltung

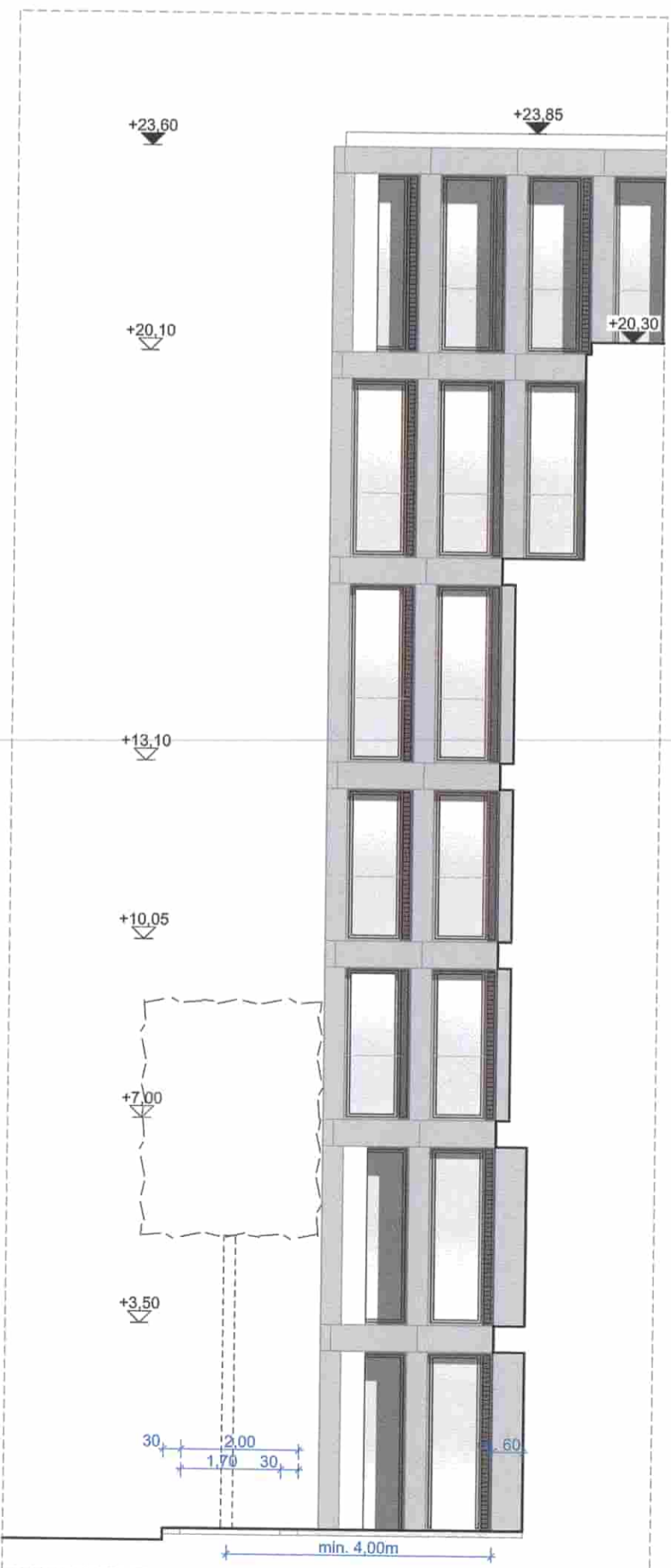
Vorhaben- und Erschließungsplan ALT711
"Willy-Brandt-Höfe"
 Gestaltplan und Freianlagen



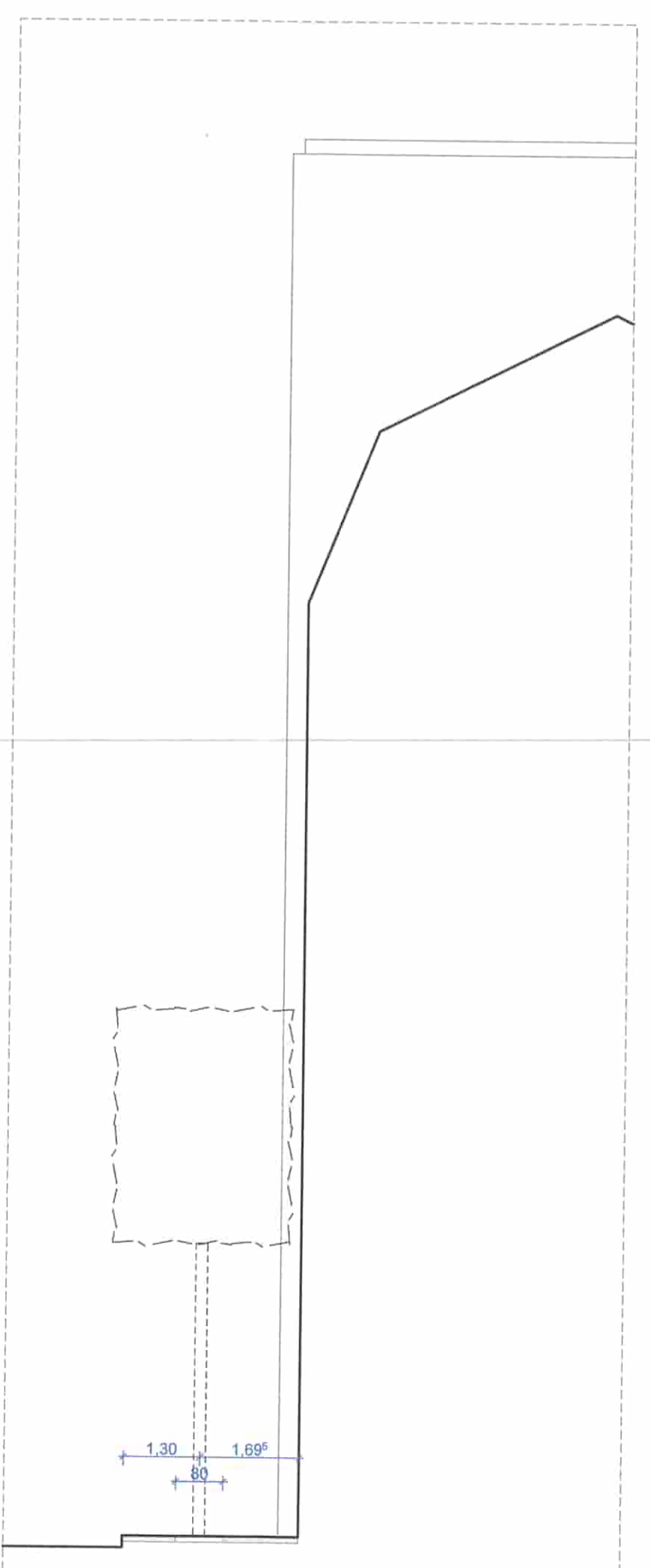
ANSICHT WEST
WILLY-BRANDT-PLATZ, M1:100



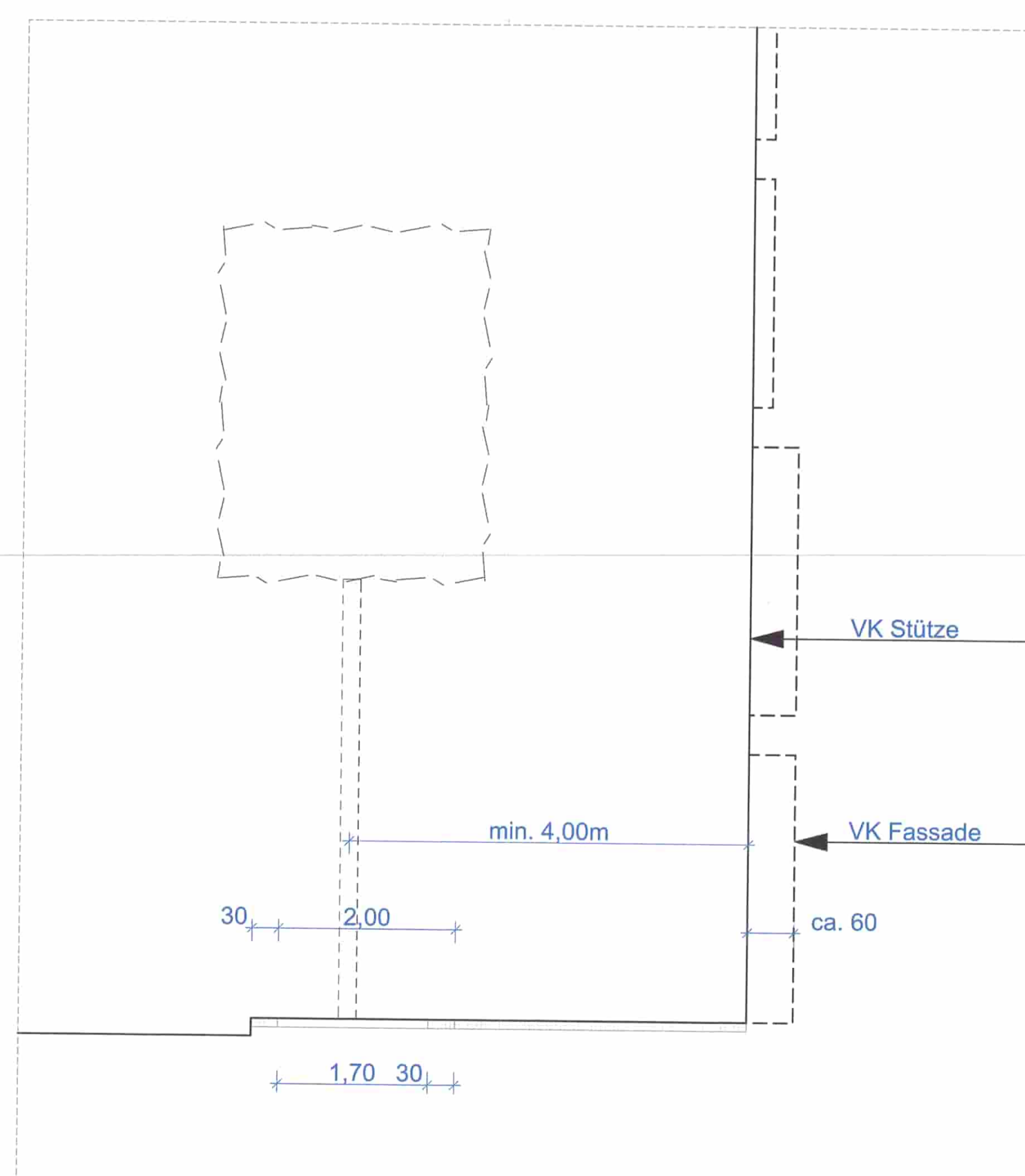
GRUNDRISSAUSSCHNITT
WILLY-BRANDT-PLATZ, M1:100



PRINZIPSCHNITT 1-1, NEUBAU
WILLY-BRANDT-PLATZ, M1:100



PRINZIPSCHNITT 2-2, BESTAND
WILLY-BRANDT-PLATZ, M1:100



PRINZIPDETAIL ABSTAND BAUMREIHE
WILLY-BRANDT-PLATZ, M1:50



BAUMREIHE BESTAND



BAUMREIHE BESTAND

Planverfasser: Junk & Reich, Architekten BDA, Planungsgesellschaft mbH
Nordstraße 21, 99427 Weimar



Die Übereinstimmung des textlichen und zeichnerischen Inhalts dieses Vorhaben- und Erschließungs-plans mit dem Willen der Landeshauptstadt Erfurt sowie die Erhaltung des gesetzlich vorgeschriebenen Verfahrens zur Aufstellung des vorhabenbezogenen Bebauungsplans werden bekräftigt.

Ausfertigung
Erfurt, den 28.05.24
Landeshauptstadt Erfurt
A. Bausewein
Oberbürgermeister
Erfurt
LANDESHAUPTSTADT
THÜRINGEN
Stadtverwaltung

Vorhaben- und Erschließungsplan ALT711
"Willy-Brandt-Höfe"
Gestaltplan und Freianlagen