



LEGENDE

- Erschließungsstraße / PKW-Stellflächen (Asphaltdecke)
- innere Erschließung (Betonpflaster)
- innere Erschließung / Eingangsbereiche (Betonpflaster mit Vorsatz)
- Dachfläche (Bekiesung)
- Dachfläche mit Dachbegrünung (Gründach, extensiv)
- Terrassen / Balkone (Betonplatten / Werkstein hellgrau)
- Terrassen, ebenerdig (Betonplatten / Werkstein hellgrau)
- Müllhaus (Sichtschutz h= 2,00 m / Gründach)
- Müllübergabepplatz (Betonpflaster)
- sandgeschlämmte Decke
- Traufstreifen (Bekiesung, hellgrau)
- Gehölzbestand im Bereich der Hangkante
- Neuanlage naturnaher Gehölzbestände im Bereich der Hangkante
- Anlage naturnaher Gehölzbestände / Heckenstrukturen
- Anlage Grünflächen (Kleinsträucher, Stauden, Gräser, Frühjahrs- und Sommerblumen)
- Grünflächen / Rasenflächen
- Feuerwehrzufahrt und -aufstellflächen (Rasengitterplatten)
- Feuerwehrzufahrt und -aufstellflächen
- Tiefgarage
- Lüftung RWA (Tiefgarage)
- Bank
- Rundbank
- Fahrradständer
- begehbare Baumscheibe
- Zaun
- Bestandsbaum im Geltungsbereich
- Baumpflanzung im Geltungsbereich
- Gehölzbestand im Bereich der Hangkante
- Hauseingänge & Zugänge
- Geltungsbereich

Die Genehmigung erfolgte unter AZ:
 310-4821-7652/2018-16051000-
 VBPL-WA-ANV 643
 Weimar, den 06.11.2018
 - Teil 2 von 4 -



Die Übereinstimmung des textlichen und zeichnerischen Inhalts dieses Vorhaben- und Erschließungsplans mit dem Willen der Landeshauptstadt Erfurt sowie die Einhaltung des gesetzlich vorgeschriebenen Verfahrens zur Aufstellung des vorhabenbezogenen Bebauungsplans werden bekundet.

Erfurt, den 20.11.18

Ausfertigung
 Landeshauptstadt Erfurt
 A. Bausewein
 Oberbürgermeister

Vorhaben- und Erschließungsplan zum
 vorhabenbezogener Bebauungsplan
 ANV 643 "Wohnen am Auenpark" Teil 1/3
 Lageplan Freianlagen



Die Genehmigung erfolgte unter AZ.:
 310-4621-7662/2018-16051000-
 VBPL-WA-ANV 643
 Weimar, den 06.11.2018
 - Teil 3 von 4 -



Die Übereinstimmung des textlichen und zeichnerischen Inhalts dieses Vorhaben- und Erschließungsplans mit dem Willen der Landeshauptstadt Erfurt sowie die Erhaltung des gesetzlich vorgeschriebenen Verfahrens zur Aufstellung des vorhabenbezogenen Bebauungsplans werden bekundet.

Erfurt, den 20.12.18

Ausfertigung
 Landeshauptstadt Erfurt
 A. Bausewein
 Oberbürgermeister

Vorhaben- und Erschließungsplan zum
 vorhabenbezogenen Bebauungsplan
 "Wohnen am Auenpark" ANV643 Teil 2/3
 Lageplan, Erschließung / Feuerwehr



Haus A, Ansicht Süd / Riethstraße M 1:250
Baufeld G 1-3



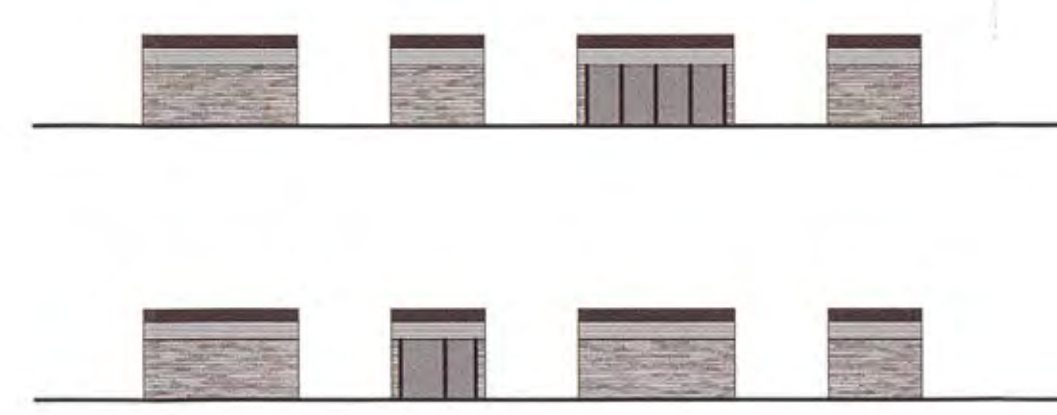
Haus A, Ansicht Ost M 1:250
Baufeld G 1-3



Haus A, Ansicht Nord M 1:250
Baufeld G 1-3



Haus A, Ansichten West M 1:250
Baufeld G 1-3



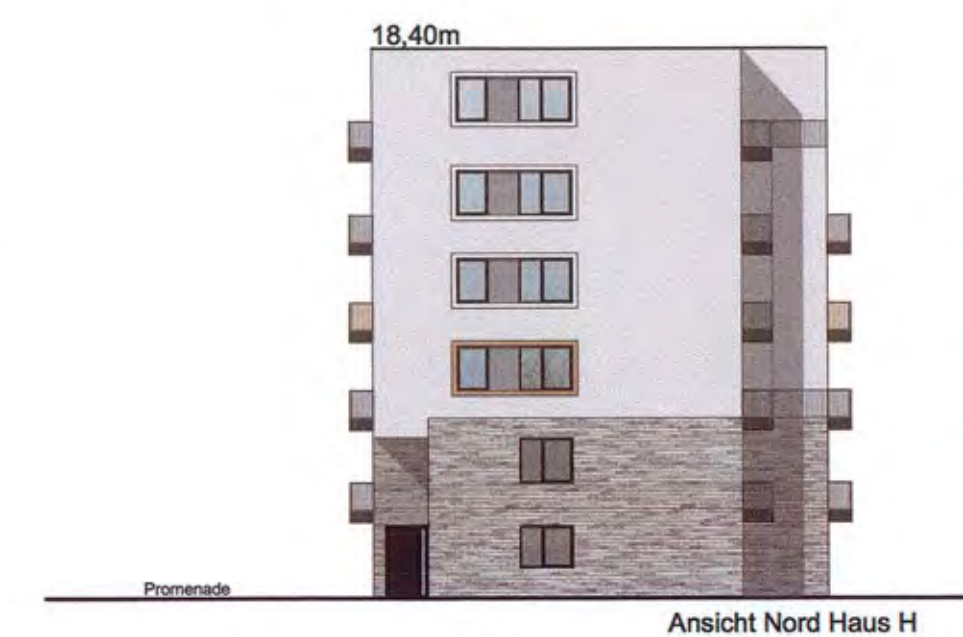
Ansichten Einhausung Trafo/Müll M 1:250



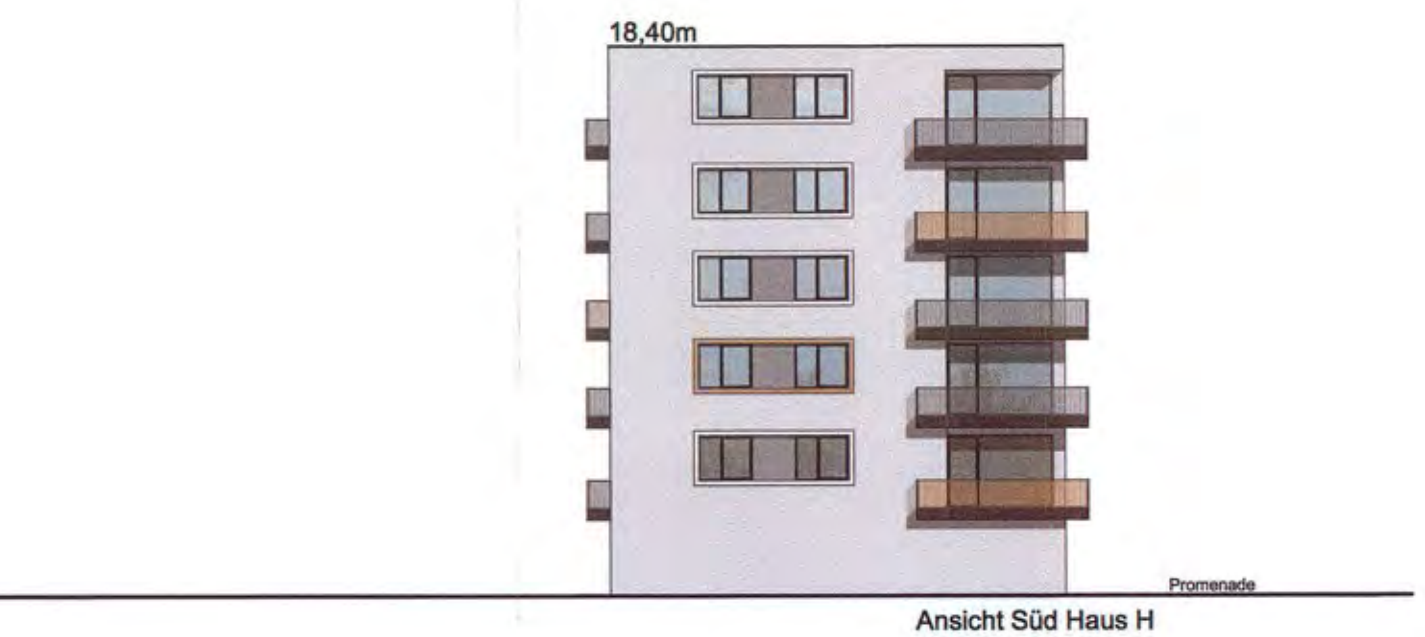
Haus H, Ansicht Ost M 1:250
Baufeld A



Haus H, Ansicht West M 1:250
Baufeld A



Haus H, Ansicht Nord M 1:250
Baufeld A



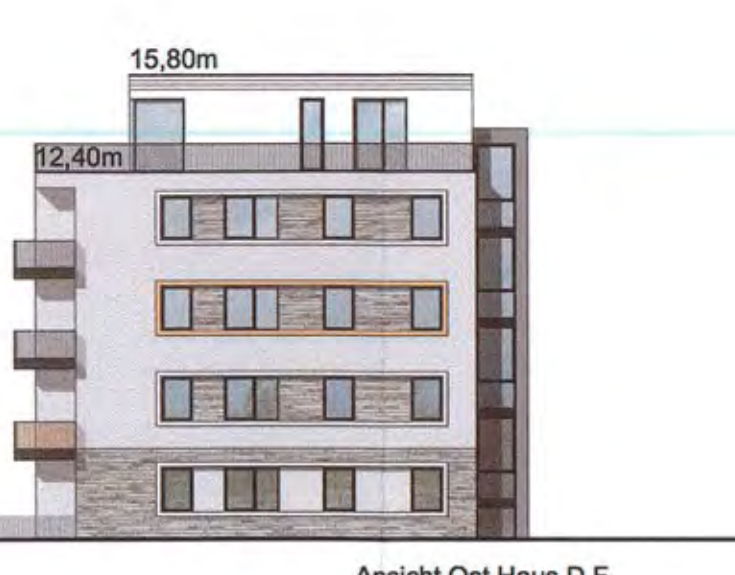
Haus H, Ansicht Süd M 1:250
Baufeld A



Haus D+F, Ansicht Süd M 1:250
Baufeld C+E



Haus D+F, Ansicht West M 1:250
Baufeld C+E



Haus D+F, Ansicht Ost M 1:250
Baufeld C+E



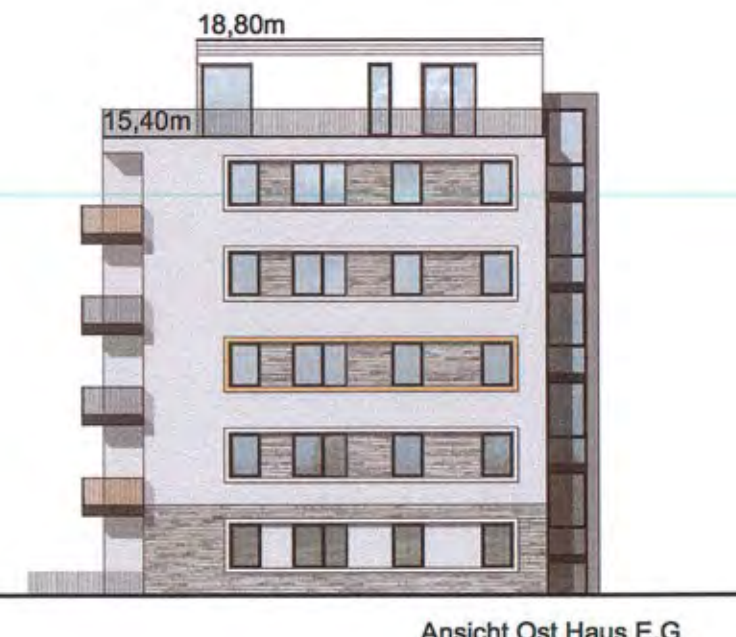
Haus D+F, Ansicht Nord M 1:250
Baufeld C+E



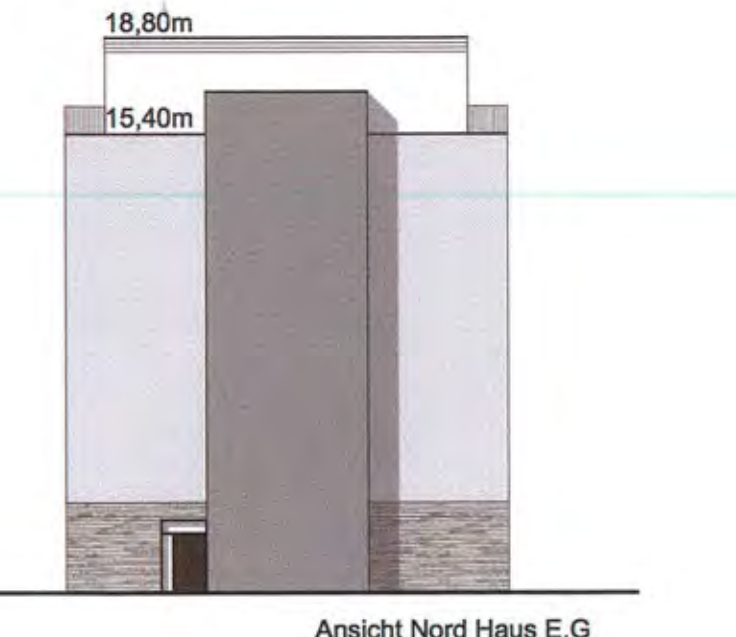
Haus E+G, Ansicht Süd M 1:250
Baufeld B+D



Haus E+G, Ansicht West M 1:250
Baufeld B+D



Haus E+G, Ansicht Ost M 1:250
Baufeld B+D



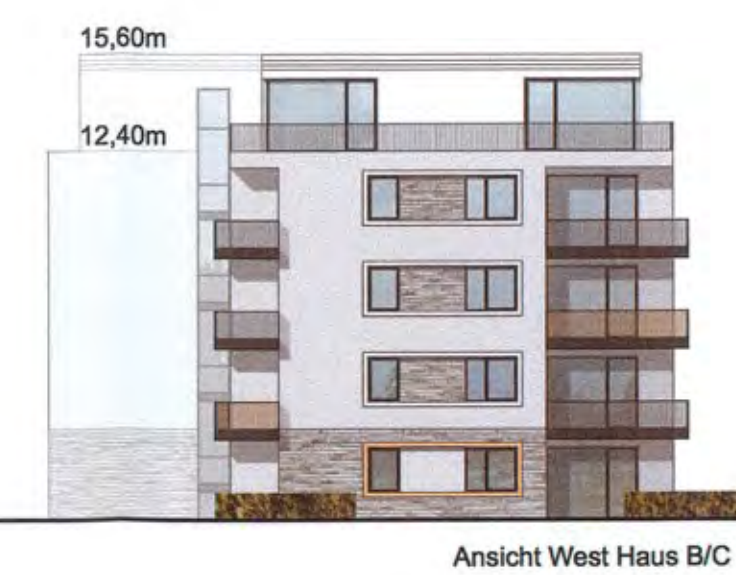
Haus E+G, Ansicht Nord M 1:250
Baufeld B+D



Haus B-C, Ansicht Süd M 1:250
Baufeld F



Haus B-C, Ansicht West M 1:250
Baufeld F



Haus B-C, Ansicht Ost M 1:250
Baufeld F



Haus B-C, Ansicht Nord M 1:250
Baufeld F

Die Genehmigung erfolgte unter AZ.:
310-4621-7662/2018-16051000-
VBPL-WA-ANV 543
Weimar, den 06.11.2018
- Teil 4 von 4 -



Die Übereinstimmung des textlichen und zeichnerischen Inhalts dieses Vorhaben- und Erschließungsplans mit dem Willen der Landesbauaufsicht Erfurt sowie die Einhaltung des gesetzlich vorgeschriebenen Verfahrens zur Aufstellung des vorhabenbezogenen Bebauungsplans werden bekräftigt.

Erfurt, den 20.11.18

Ausfertigung
Landeshauptstadt Erfurt
A. Bauerwein
Oberbürgermeister

Vorhaben- und Erschließungsplan zum
vorhabenbezogenen Bebauungsplan
"Wohnen am Auenpark" ANV643 Teil 3/3
Ansichten