



Legende

— Geltungsbereich	■ Gehölzpflanzung	■ Belag 4, Splittdecke/ Wassergebundener Wegedecke
■ Vorhabensbereich TB 3	■ Stauden- und Gräserpflanzung	▨ Dachterrasse
● Baum Bestand, zu behalten	■ Dachbegrünung, intensiv	— Mauer
● Baum Pflanzung, Solitär, Hochstamm, Nadelbaum	■ Dachbegrünung, extensiv	■ Radstellplatz
● Baum Pflanzung, Solitär, Hochstamm, Laubbaum	■ Rasen	■ Treppe
● Baum Pflanzung, Blütenkirsche	■ Belag 1, Großsteinpflaster	▨ Bogenstufen
● Solitärstrauch	■ Belag 2, Kleinsteinpflaster	○ Sitzkante
● Baum Bestand, zu fällen	▨ Belag 3, Großsteinpflaster mit Rasenfuge	● Wasserelement
● Baum ausserhalb des Geltungsbereiches		● Poller
		■ PKW-Zufahrt
		▶ Eingang Gebäude
		▨ Flächen für die Feuerwehr



Anlage 3

Die Übereinstimmung des textlichen und zeichnerischen Inhalts dieses Vorhaben- und Erschließungsplans mit dem Willen der Landeshauptstadt Erfurt sowie die Einhaltung des gesetzlich vorgeschriebenen Verfahrens zur Aufstellung des vorhabenbezogenen Bebauungsplans werden bekundet.

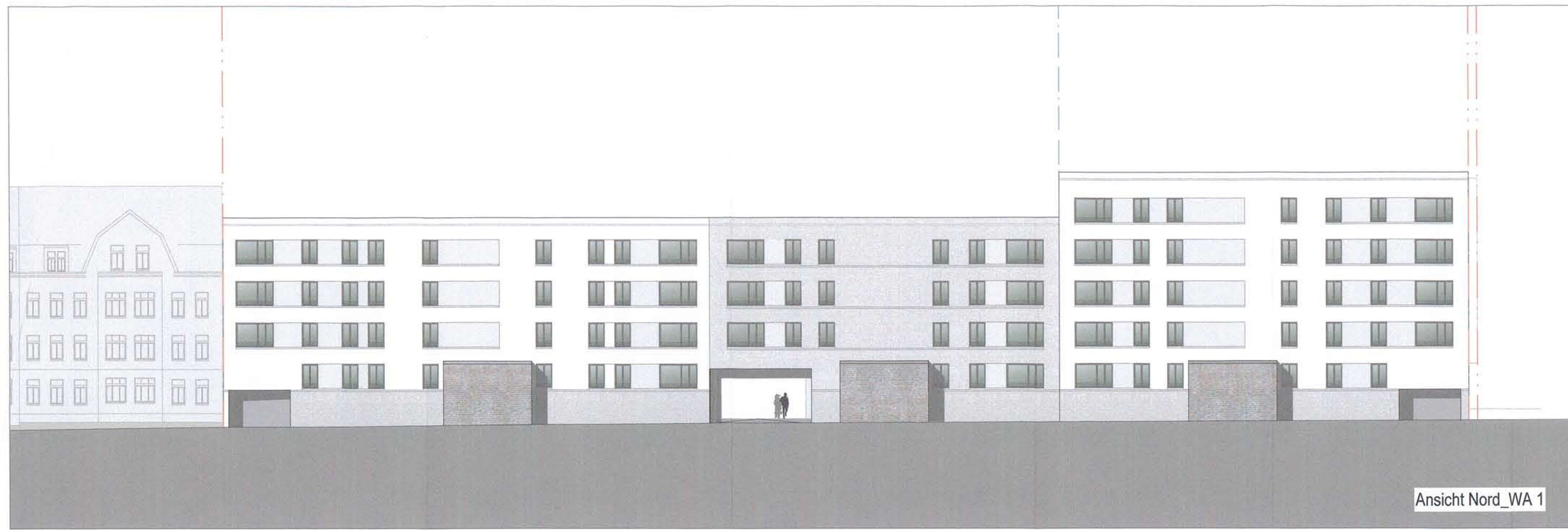
Erfurt, den  

Landeshauptstadt Erfurt
Bausewein
Oberbürgermeister

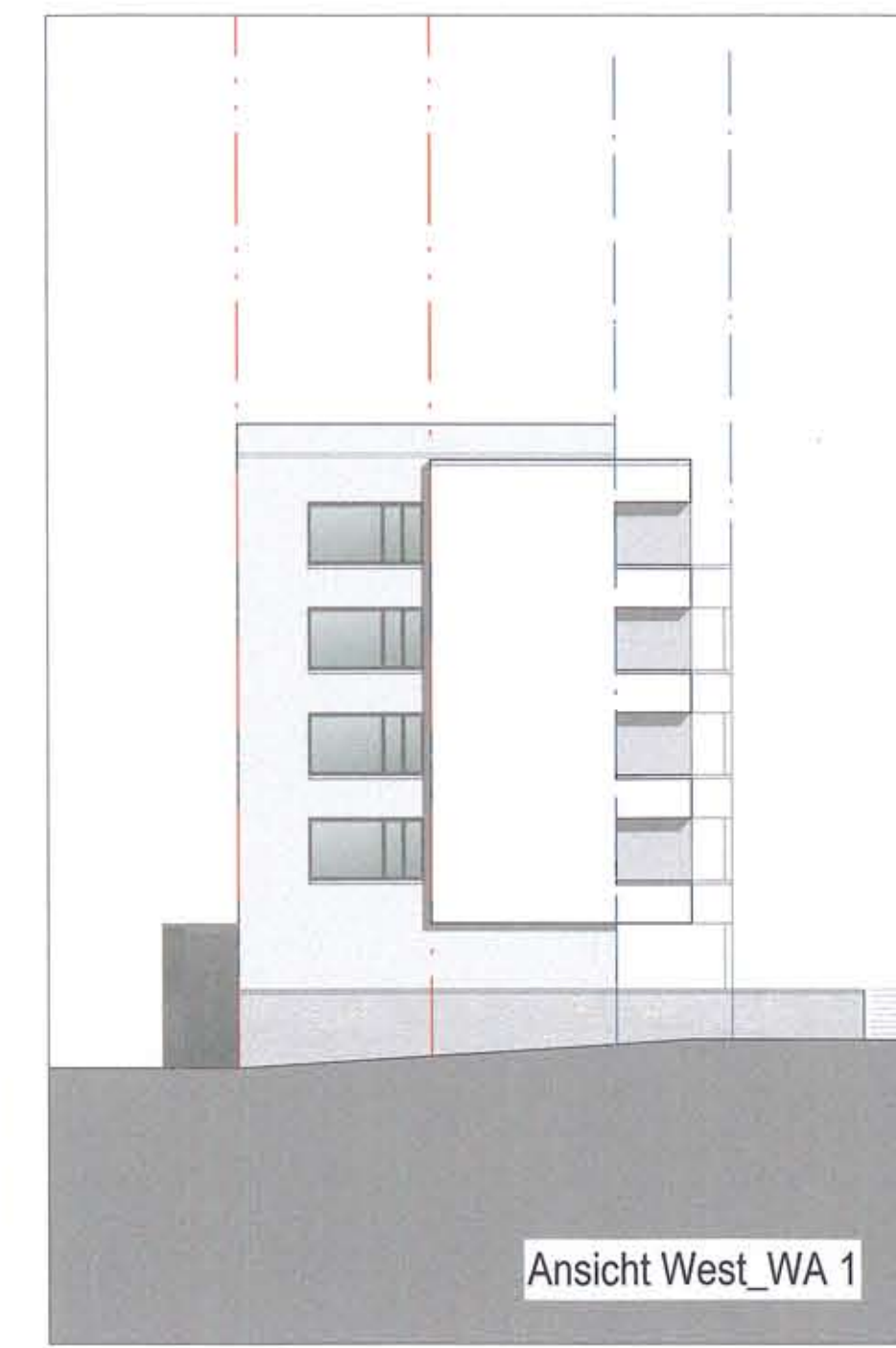
Vorhaben- und Erschließungsplan "Borntalbogen – Teilgebiet 3" Lageplan

Teil 1 von 2

Maßstab: 1:500 Datum: 26.11.2015 Nachdruck oder Vervielfältigung verboten



Ansicht Nord_WA 1

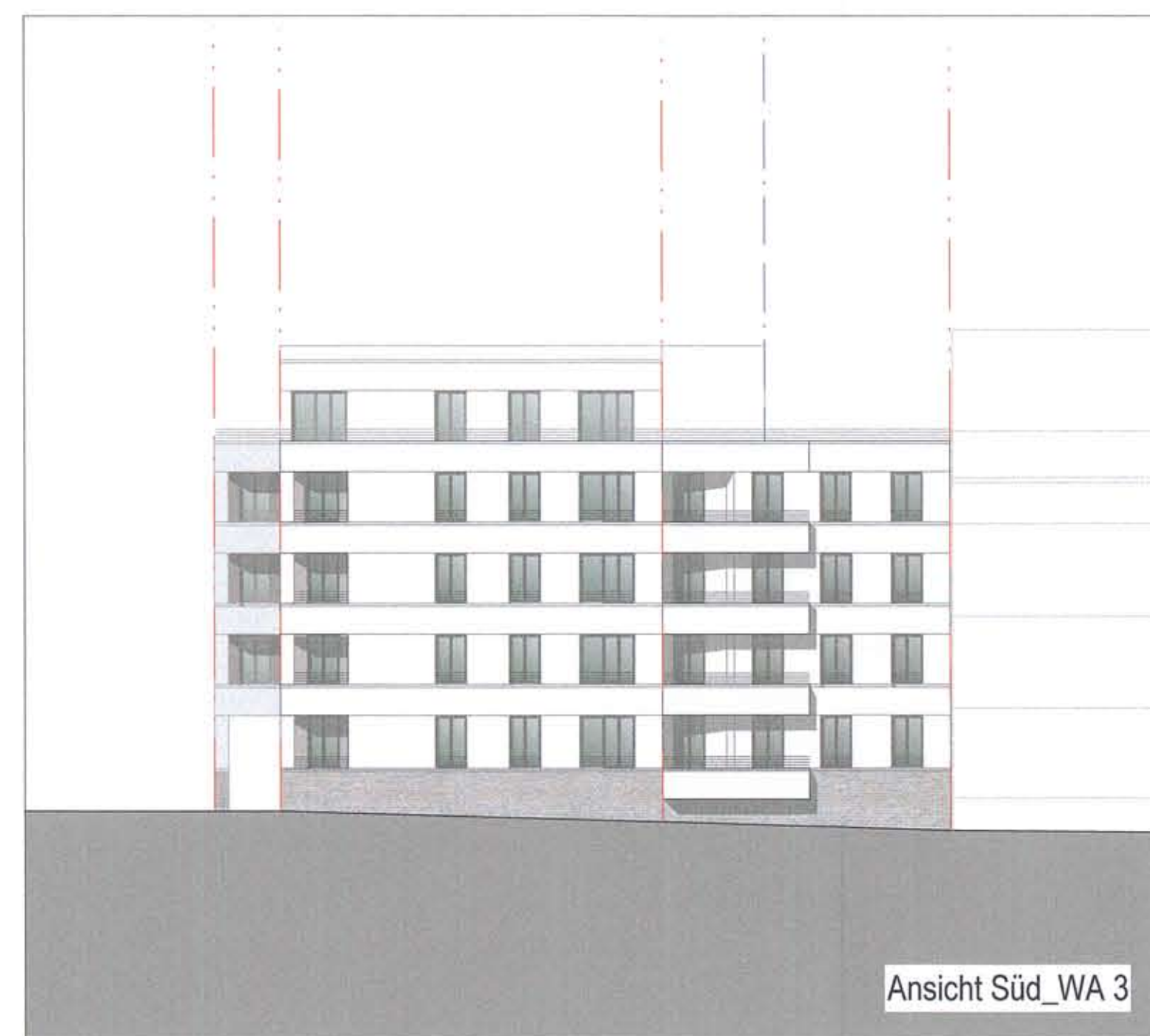


Ansicht West_WA 1

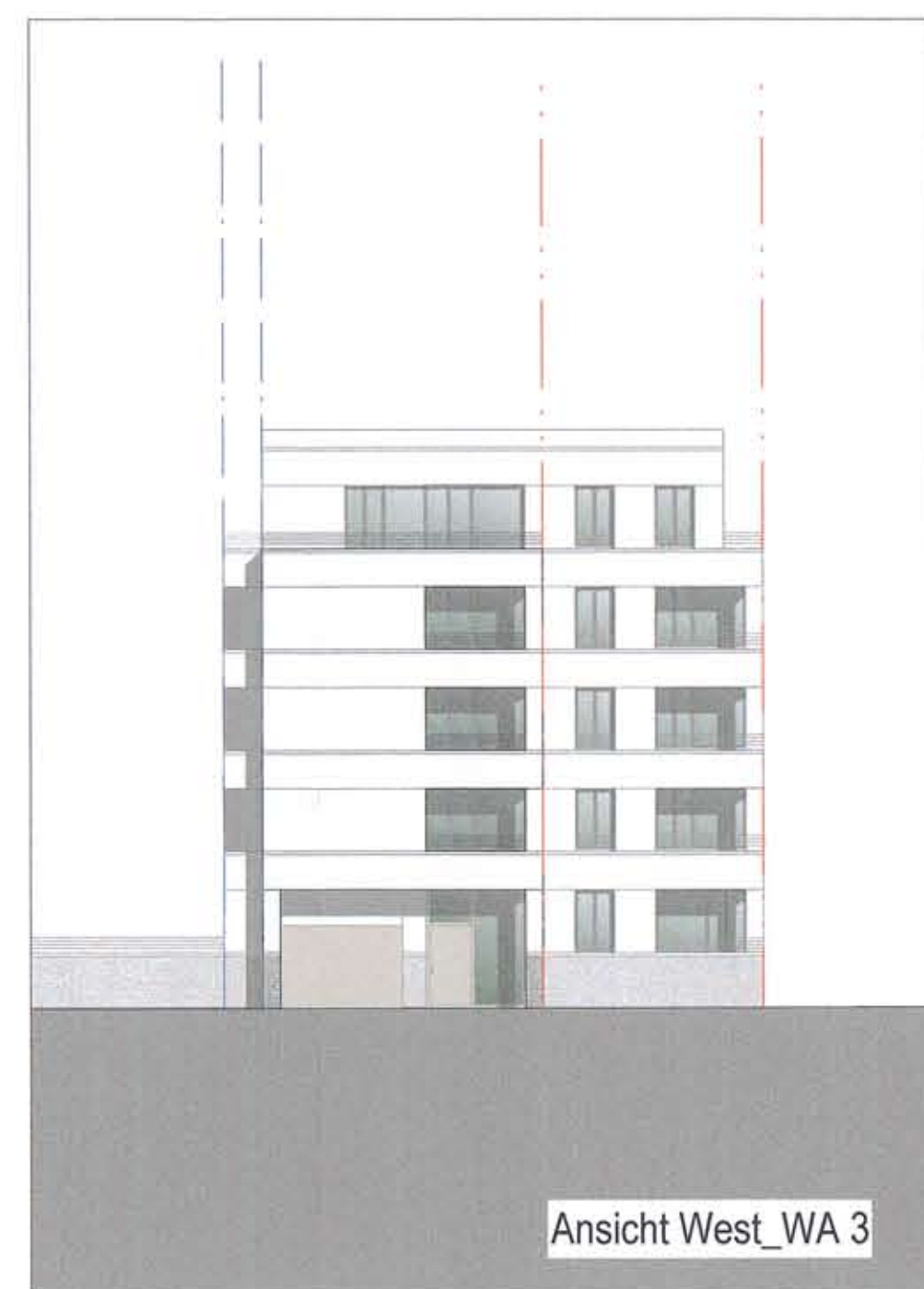


Ansicht Süd_WA 1

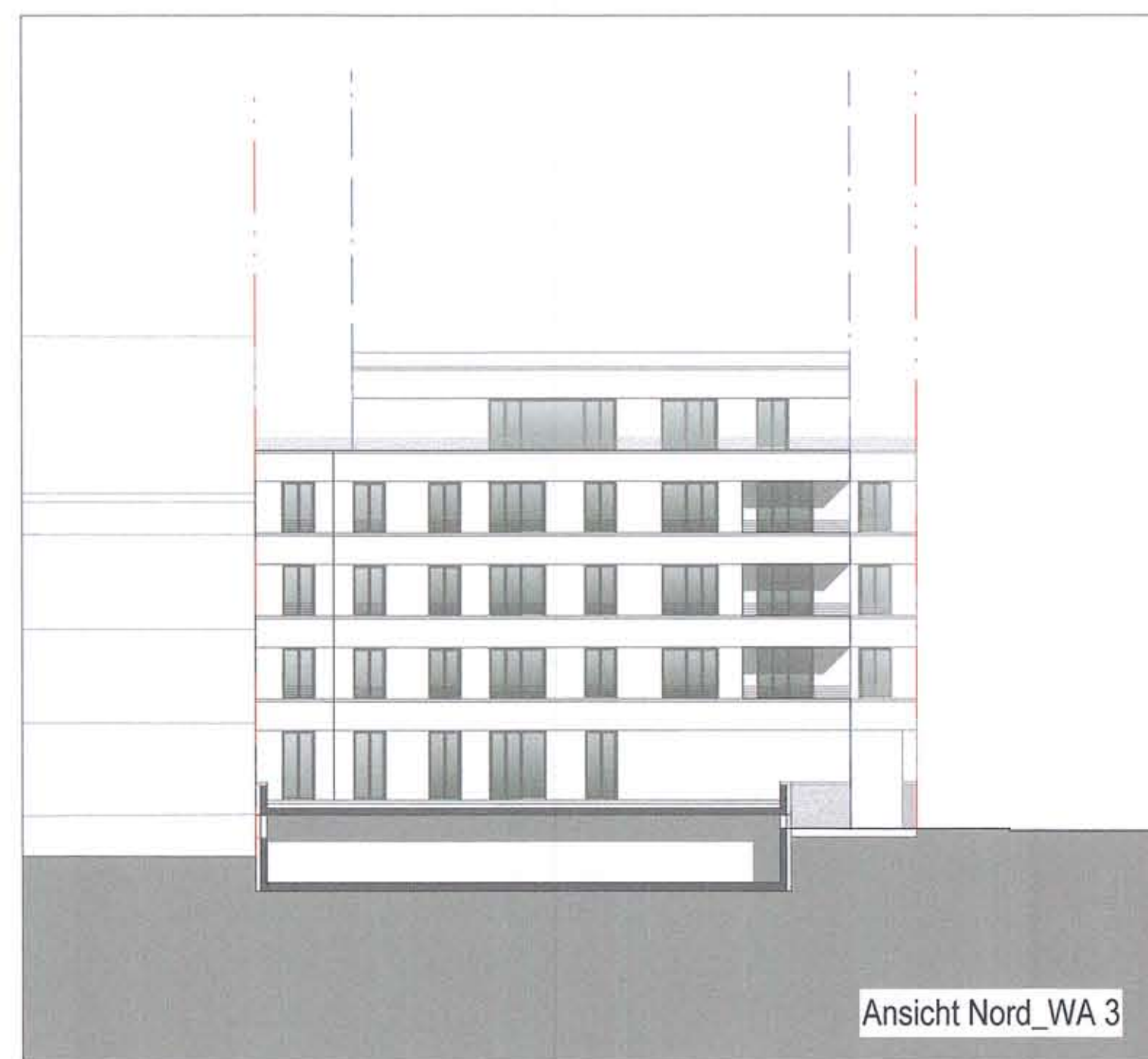
Ansichten_
Blockrandbebauung Blumenstraße



Ansicht Süd_WA 3

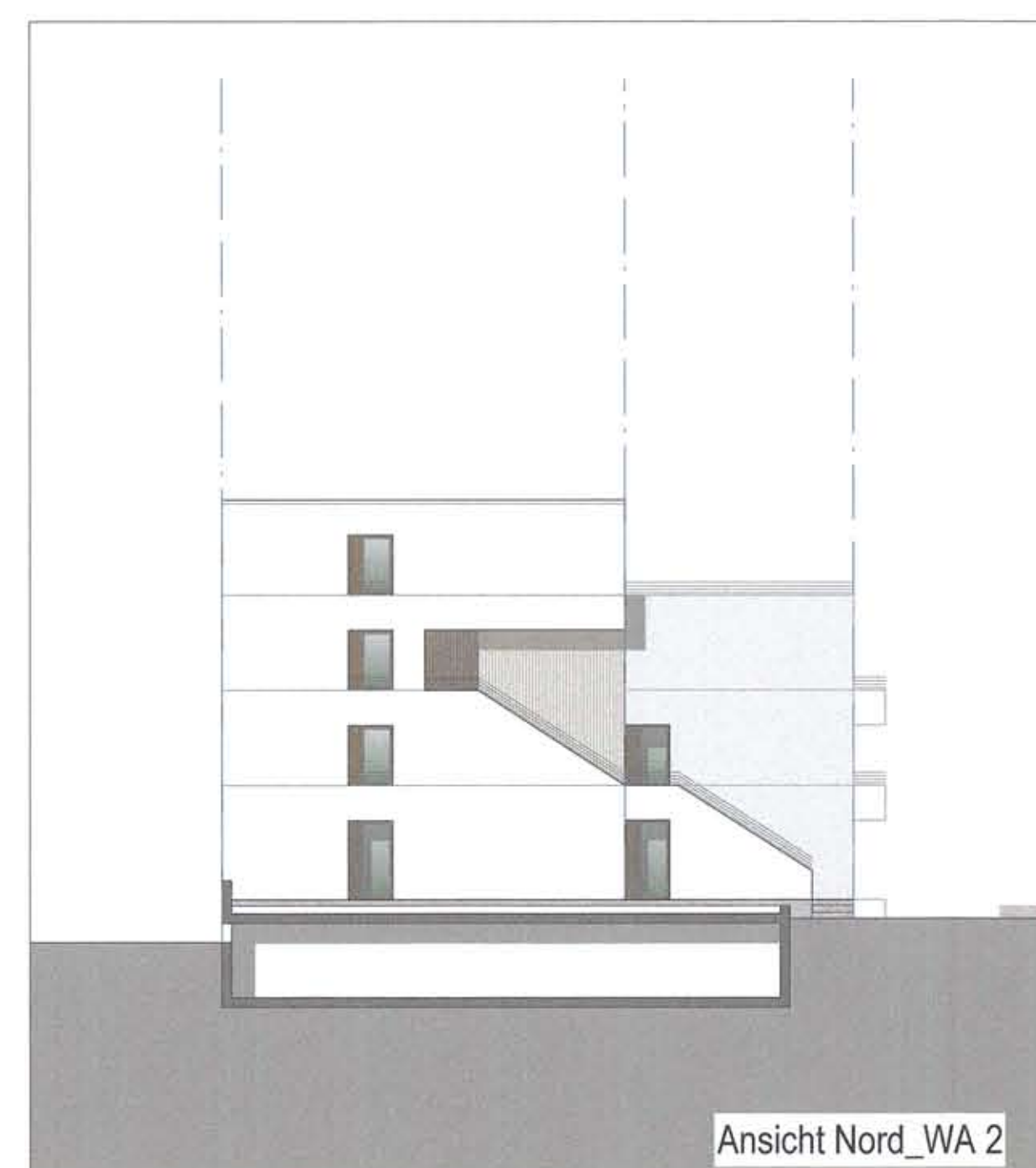


Ansicht West_WA 3

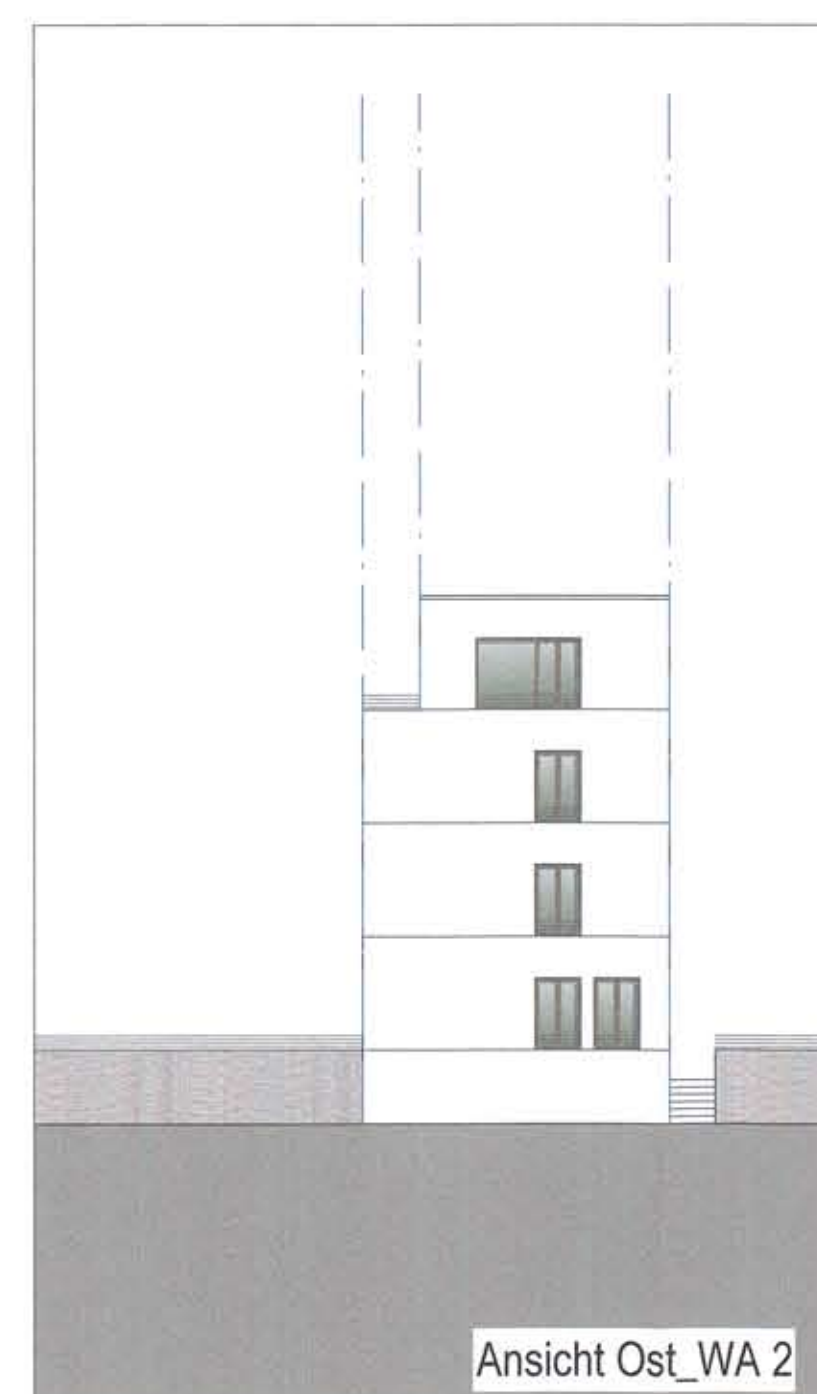


Ansicht Nord_WA 3

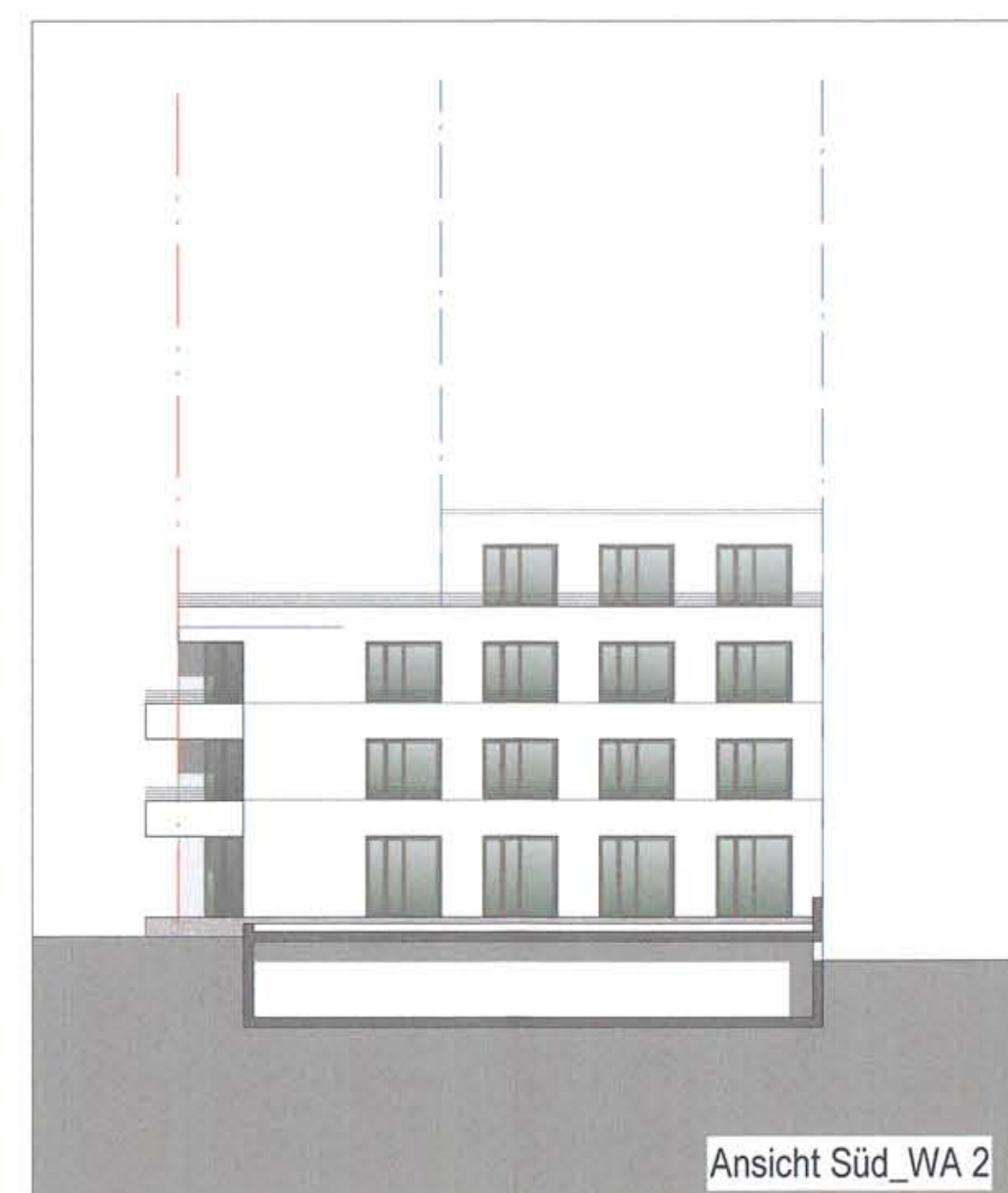
Ansichten_
Torhaus 2



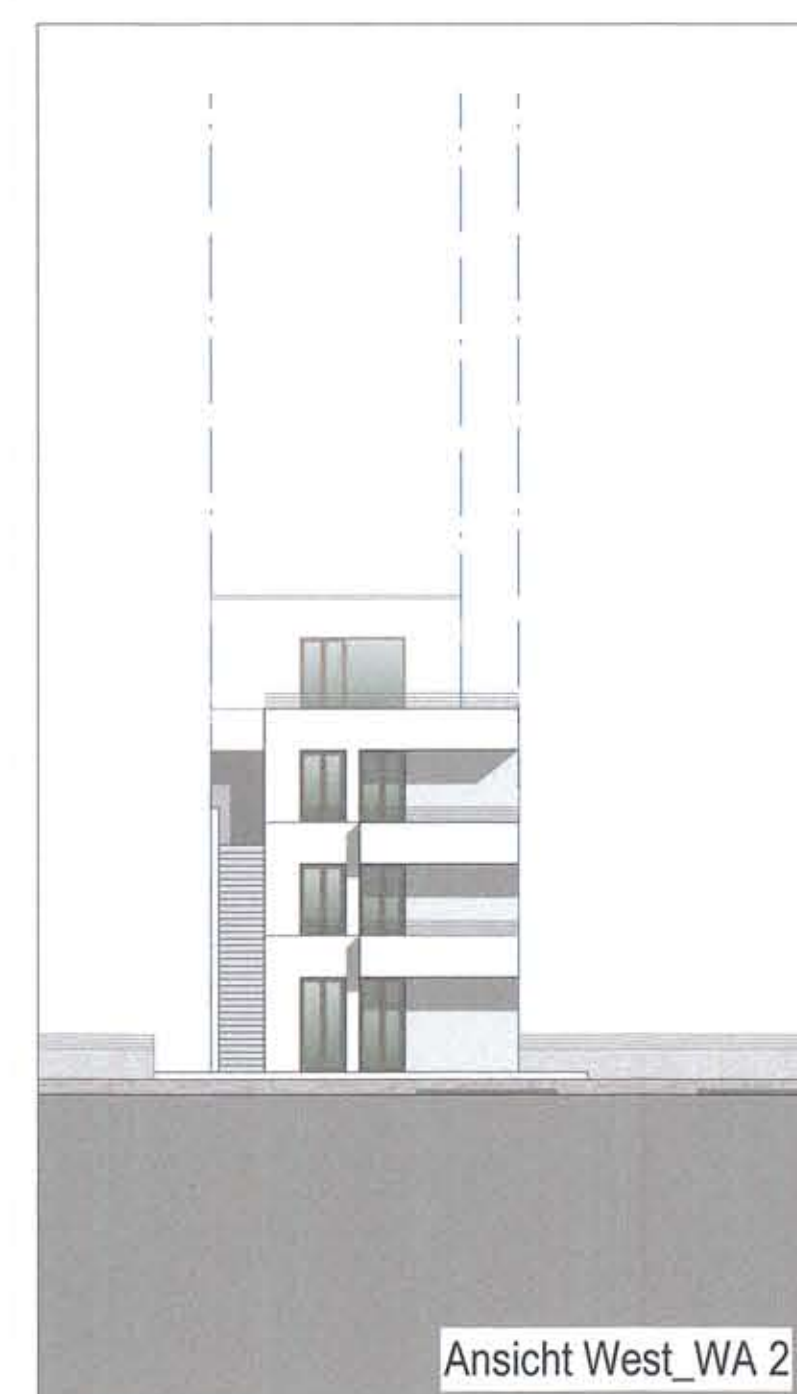
Ansicht Nord_WA 2



Ansicht Ost_WA 2



Ansicht Süd_WA 2



Ansicht West_WA 2

Ansichten_
Gartenhäuser

Die Übereinstimmung des textlichen und zeichnerischen Inhalts dieses Vorhaben- und Erschließungsplans mit dem Willen der Landeshauptstadt Erfurt sowie die Erhaltung des gesetzlich vorgeschriebenen Verfahrens zur Aufstellung des vorhabenbezogenen Bebauungsplans werden bekundet.

Ausfertigung
Erfurt, den 15.06.16
Landeshauptstadt Erfurt
A. Gausewein
Oberbürgermeister

Vorhaben- und Erschließungsplan
"Borntalbogen – Teilgebiet 3"
Ansichten