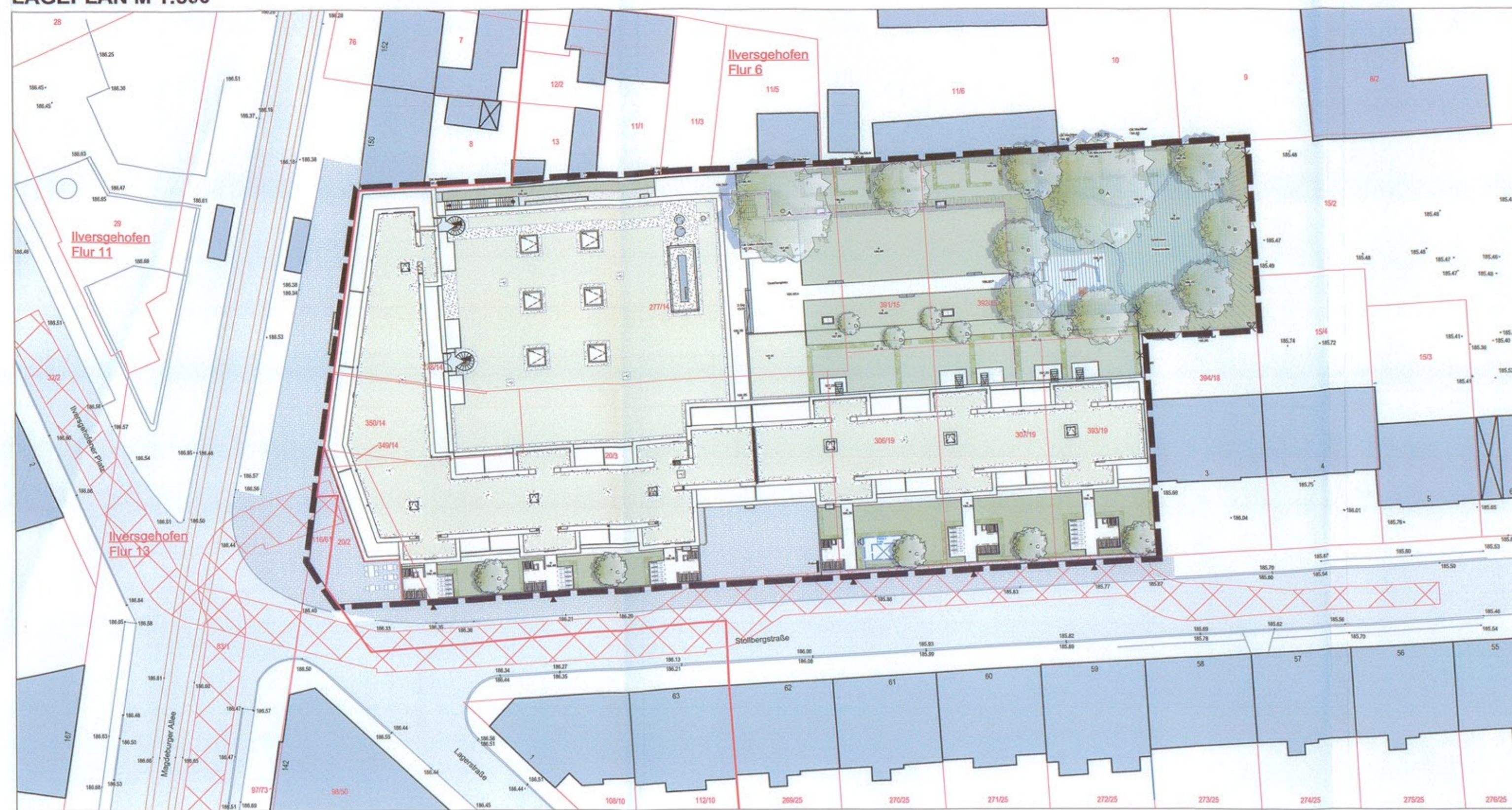


LAGEPLAN M 1:500



LEGENDE

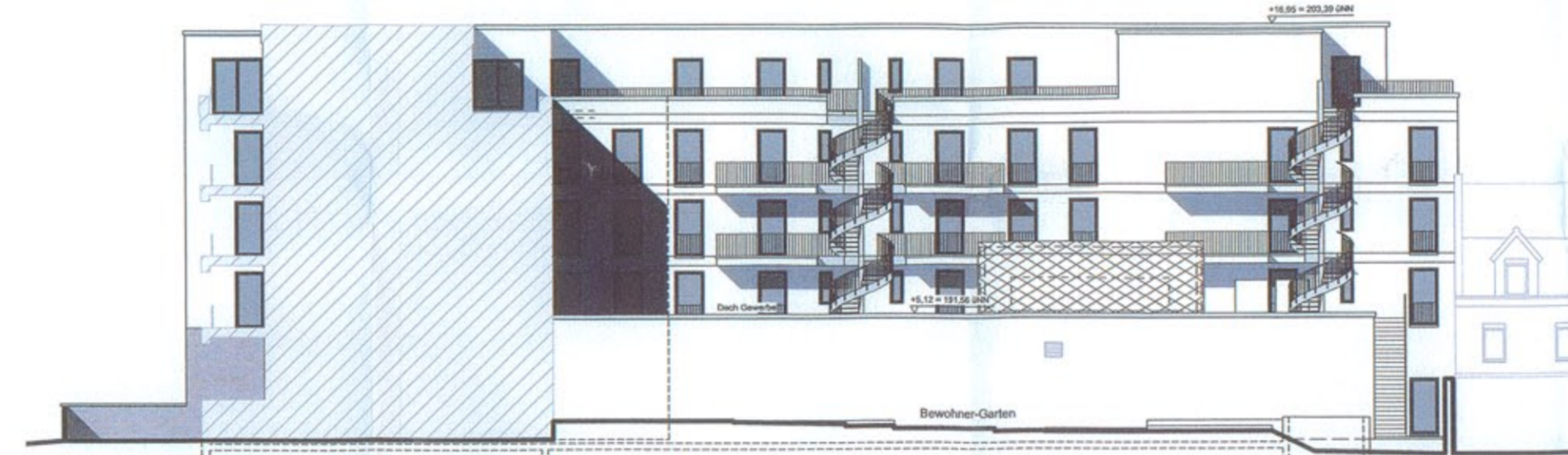
- GELTUNGSBEREICH**
 - Grundstücksgrenze
- GEBÄUDE**
 - Gebäude Planung
 - Lage Tiefgarage
- VEGETATIONSFLÄCHEN UND BÄUME**
 - Laubbaum I. Ordnung
 - Laubbaum II. Ordnung
 - Laubbaum Säulenform max. Kronendurchmesser 4 m
 - Großstrauch Sol.
 - Pflanzflächen Bodendecker und Staudenfläche mit Kleinsträuchern
 - Laubholzhecke, geschnitten
 - Rasenflächen
 - Extensive Dachbegrünung
- BEFESTIGTE FLÄCHEN UND EINFASSUNGEN**
 - Betonpflaster
 - Betonplatten
- Betonverbundpflaster (LKW-Befahrbar)
- Traufstreifen / Schotter
- Spielsand
- Wassergebundene Wagedecke
- Kantenstein
- Mauer (Ortbeton / L-Winkel)
- Gabionenzaun
- Treppenanlage
- AUSSTATTUNG**
 - Spielplatz
 - Stabmattenzaun
 - Handlauf
 - Fahrradstellplatz
 - Betonstuhlblick
- SONSTIGES**
 - Höhen Neuplanung
 - Böschung
 - Feuerwehrauflastfläche
 - Entwässerungsrigole



FASSADENANSICHTEN M 1:250



Ansicht Magdeburger Allee



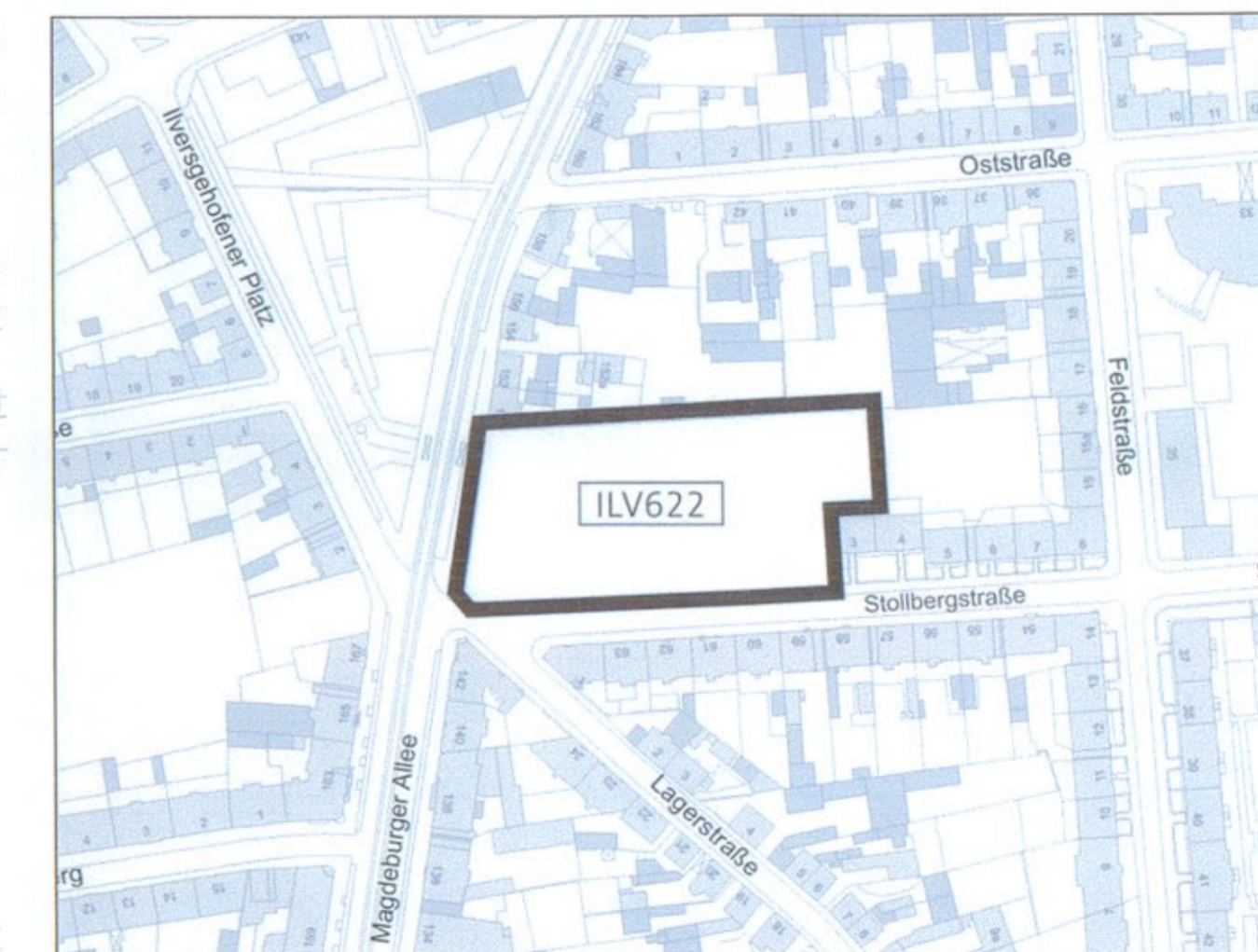
Ansicht Magdeburger Allee (Hofseite)



Ansicht Stollbergstraße



Ansicht Stollbergstraße (Hofseite)



Die Übereinstimmung des textlichen und zeichnerischen Inhalts dieses Vorhaben- und Erschließungsplans mit dem Willen der Landeshauptstadt Erfurt sowie die Erhaltung des gesetzlich vorgeschriebenen Verfahrens zur Aufstellung des vorhabenbezogenen Bebauungsplans werden bekräftigt.

Erfurt, den 20.11.19

Ausfertigung
 Landeshauptstadt Erfurt
 A. Bausewein
 Oberbürgermeister

Vorhaben- und Erschließungsplan
 "Wohnquartier Ilversgehofener Platz"
 Lageplan und Ansichten

ANLAGE 3