

Perspektive von Südost



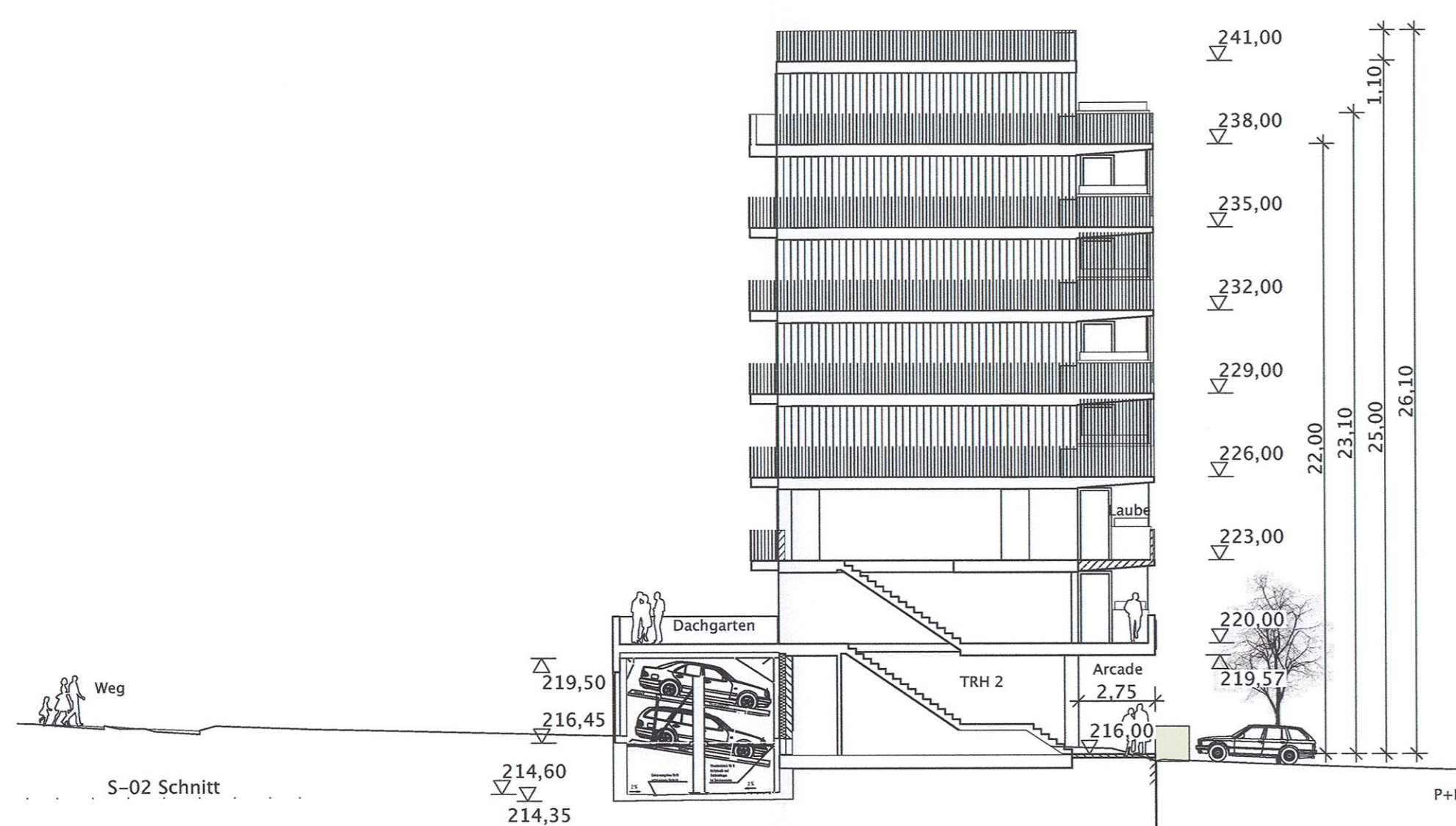
A-01 Ansicht Ost



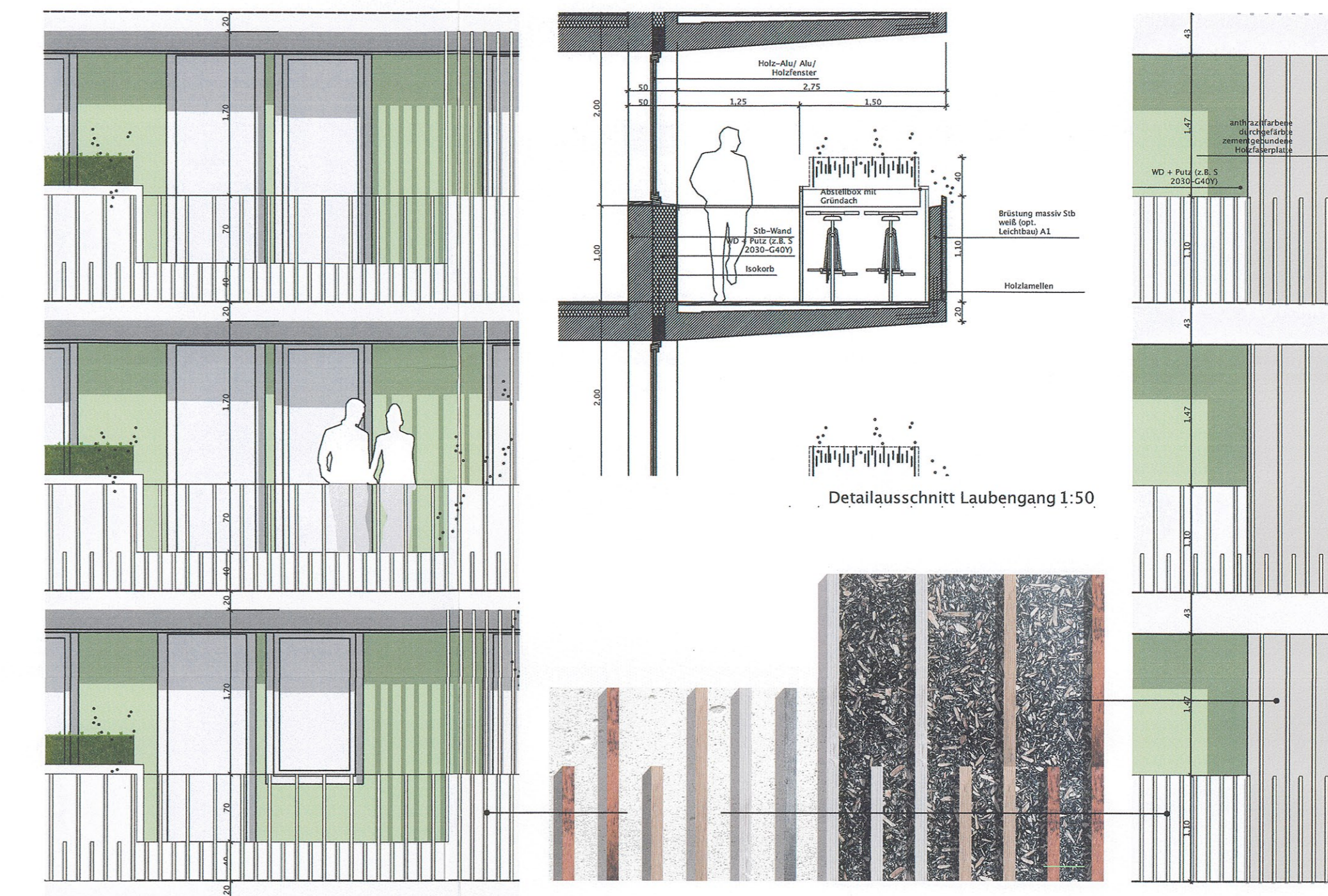
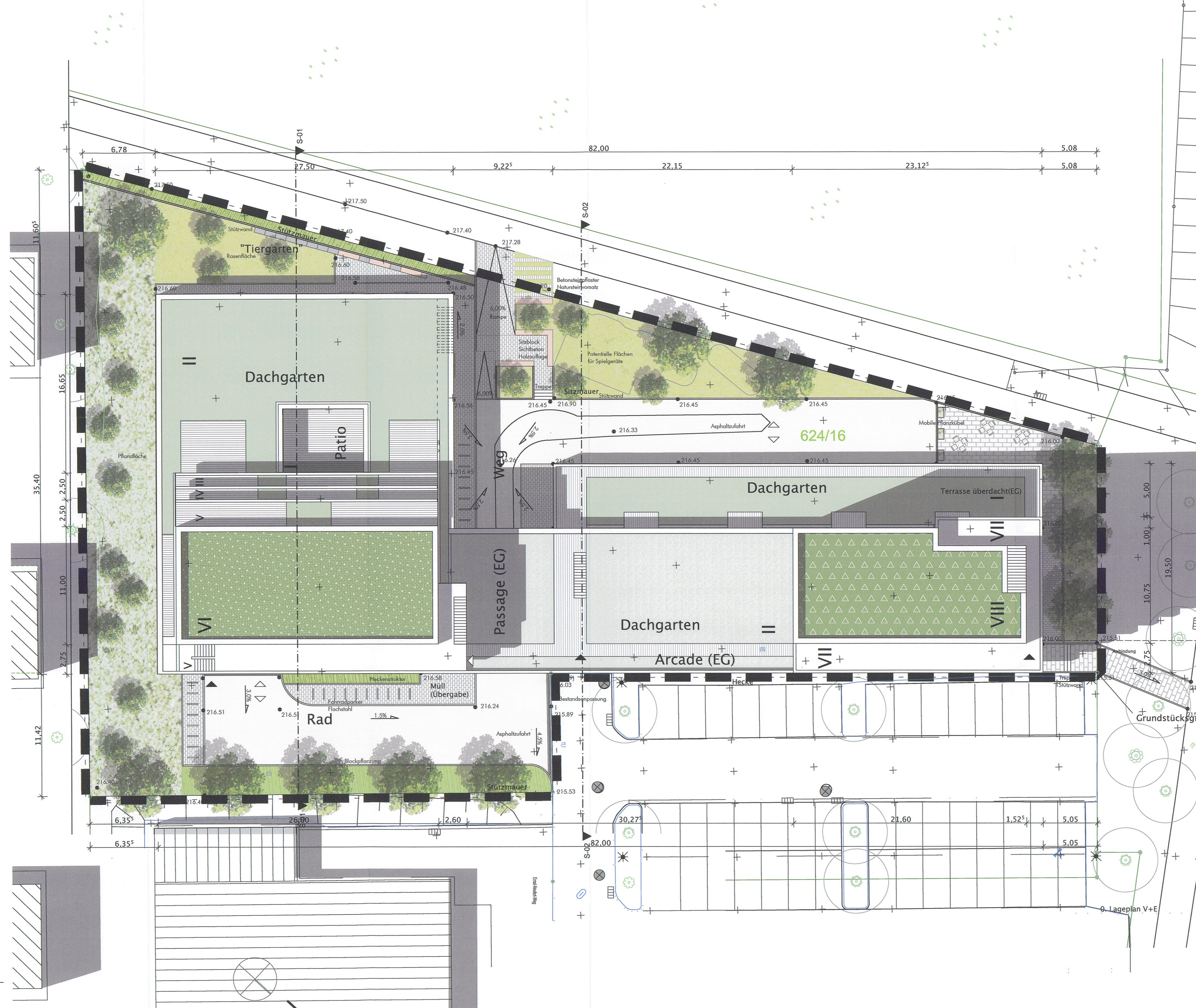
Perspektive von Nordost



A-05 Querschnitt Passage Nord



S-02 Schnitt



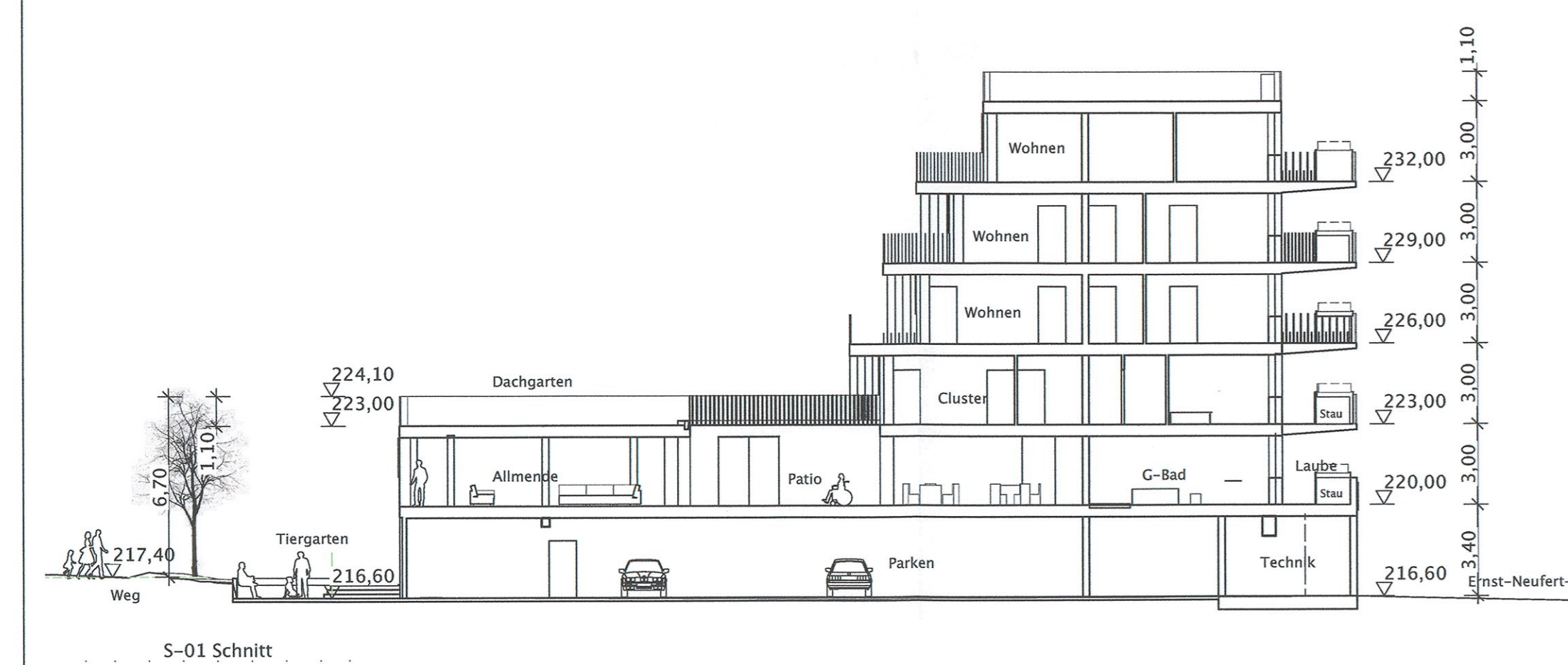
Fassadenschnitt Osten 1:50

Materiallammlung o.M.

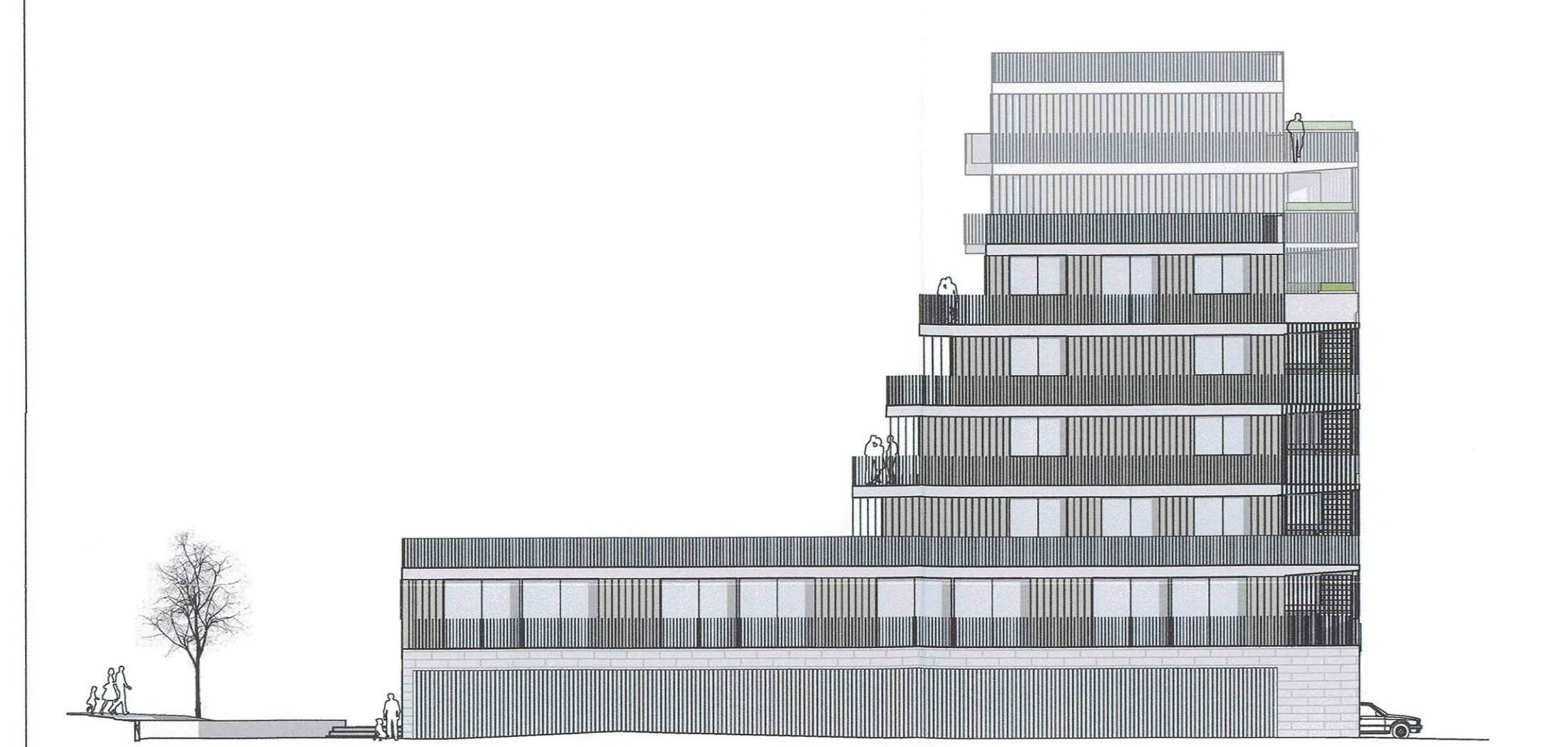
Fassadenschnitt Norden



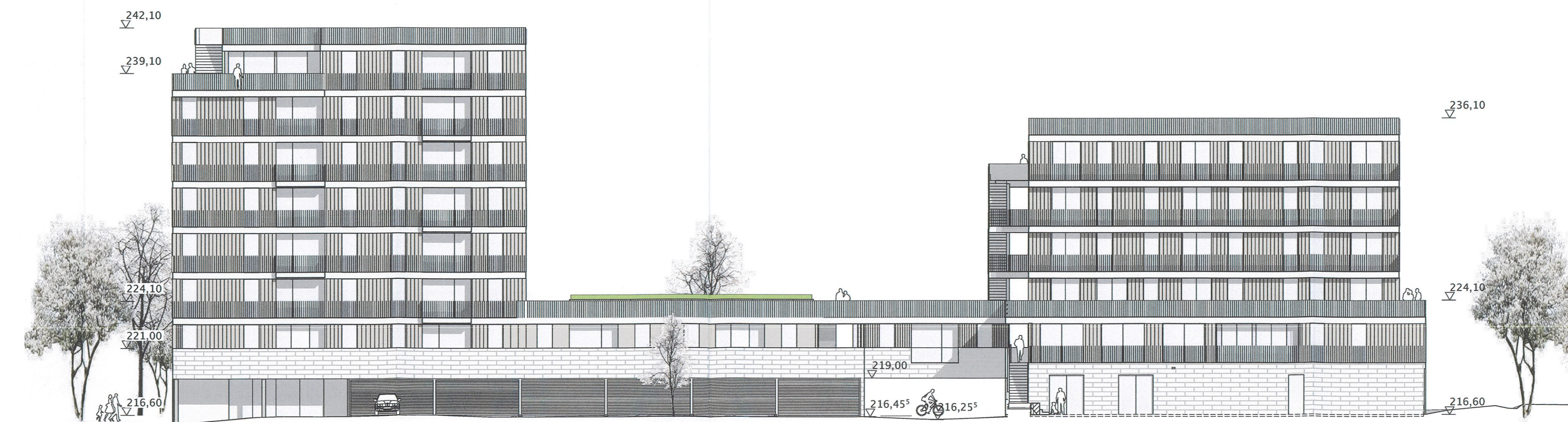
A-04 Ansicht Nord R



S-01 Schnitt

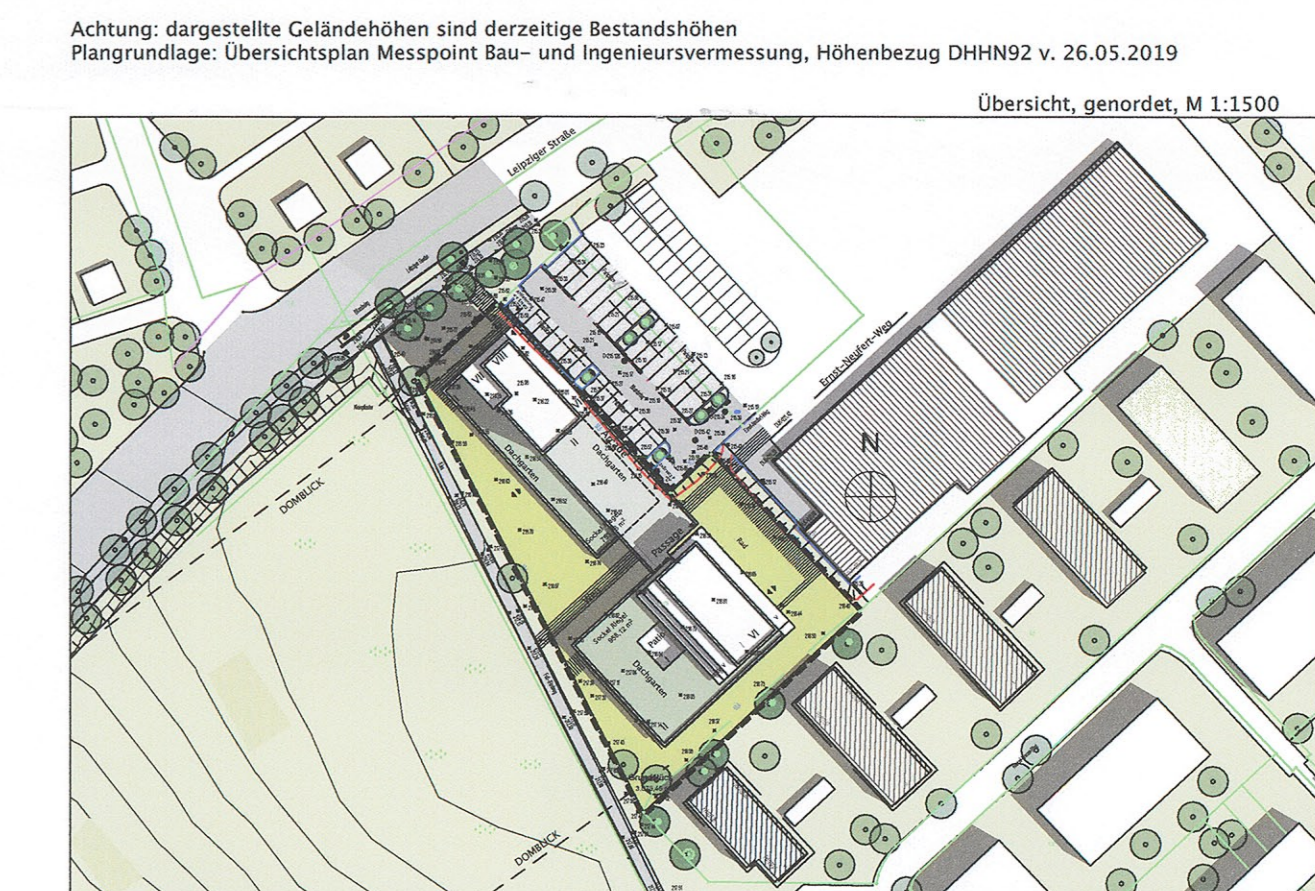


A-03 Ansicht Süd RL



A-02 Ansicht West

- Geltungsbereich
- Asphalt
- Pflaster
- Pflaster Großformat
- Sitzelemente
- Sitzelemente mit Auflage
- Fahrradablenkbügel
- 60% 60% Intensivdachbegrünung
- 33% 60% Extensivdachbegrünung
- Rasenflächen
- Pflanzflächen
- Blockpflanzung/Heckenpflanzung
- Baum Planung
- Flurstücksgrenze
- 624/16 Flurstücksnummer
- ▲ Haupteingang bzw. Ein- und Ausgang Fluchttreppenhaus
- △ Eingänge
- 217.41 Höhenkote Planung
- (217.41) Höhenkote Bestand
- VI Zahl der Vollgeschosse



Achtung: dargestellte Geländehöhen sind derzeitige Bestandshöhen
 Plangrundlage: Übersichtsplan Messpoint Bau- und Ingenieurvermessung, Höhenbezug DIN9132 v. 26.05.2019
 Übersicht, gemindert, M 1:1500
 Die Übereinstimmung des textlichen und zeichnerischen Inhalts dieses Vorhaben- und Erschließungsplans mit dem Willen der Landeshauptstadt Erfurt sowie die Einhaltung des gesetzlich vorgeschriebenen Verfahrens zur Aufstellung des vorhabenbezogenen Bebauungsplans werden bekräftigt.
 Erfurt, den 19.03.22
 Ausfertigung
 Landeshauptstadt Erfurt
 A. Bauswein
 Oberbürgermeister
 LANDESHAUPTSTADT ERFURT

Vorhaben- und Erschließungsplan KRV725	
„Vorhaben Riegel & Reiter auf dem Ringelberg“	
Lageplan, Ansichten, Schnitt	
Teil 1 von 1	
Masstab: 1:200	Datum: 21.09.2021
Nachdruck oder Vervielfältigung verboten	