



(1) __ Fassaden WA 1 - Reihenhäuser an Planstraße a - Typ R



(2) __ Fassaden WA 2 - Einzelhäuser an Planstraße b - Typ E

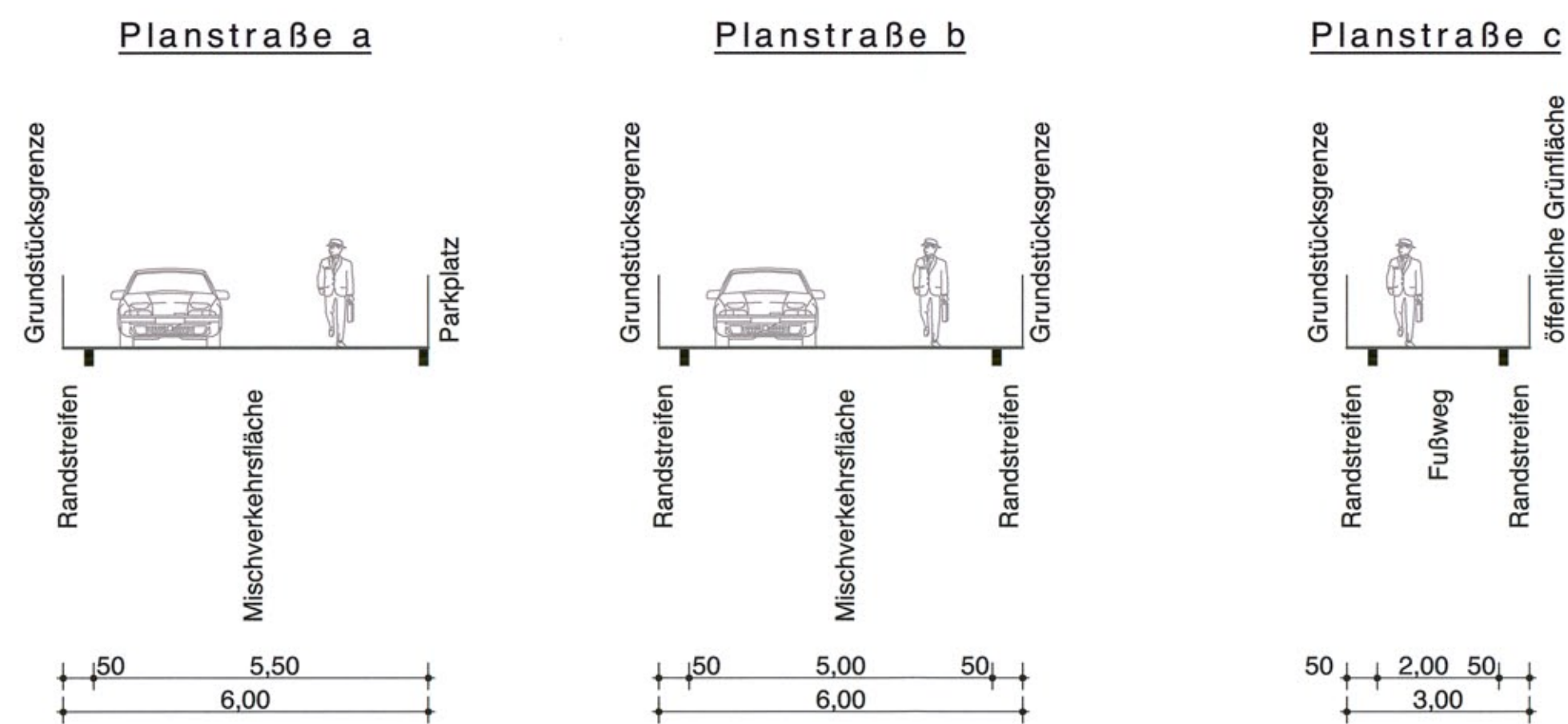


(3) __ Fassaden WA 3 - Kettenhäuser an Planstraße b - Typ K

Legende

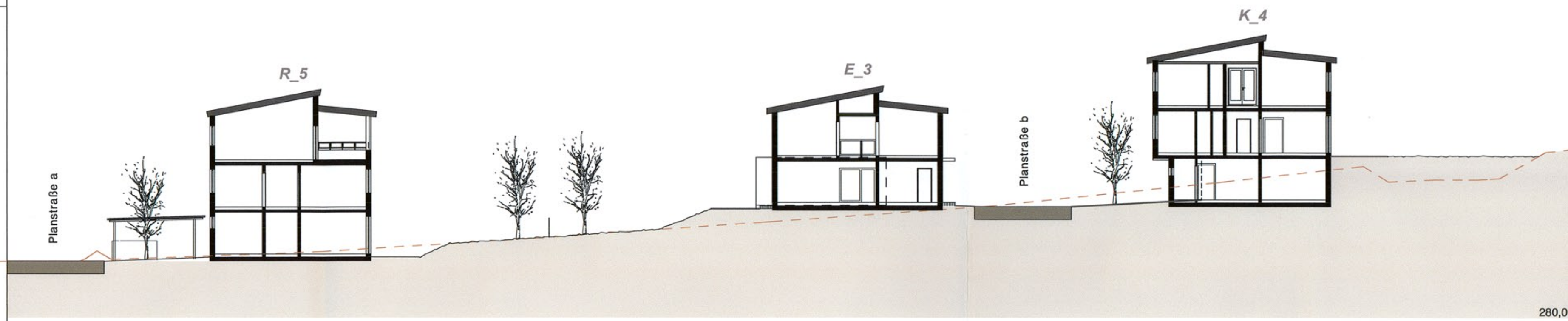
- Geltungsbereich
- Gebäude:**
- Gebäude - Bestand außerhalb des Geltungsbereiches
- Gebäude - Planung
- Carports / Garagen - Planung
- Freiraum:**
- Mischverkehrsfläche
- Gehweg - öffentlich
- Gehweg - privat
- Stellplatz - privat
- nicht überbaute Grundfläche - privat
- nicht überbaute Grundfläche - öffentlich
- II Baum - Neupflanzung - privat
- ◇ Ver- und Entsorgungsleitungen
- Flurstücksgrenzen
- Flurstücksnummer
- Parzellierungsvorschlag
- R_1 Haustyp und Nummer
- II Anzahl Geschosse

Straßenprofile:

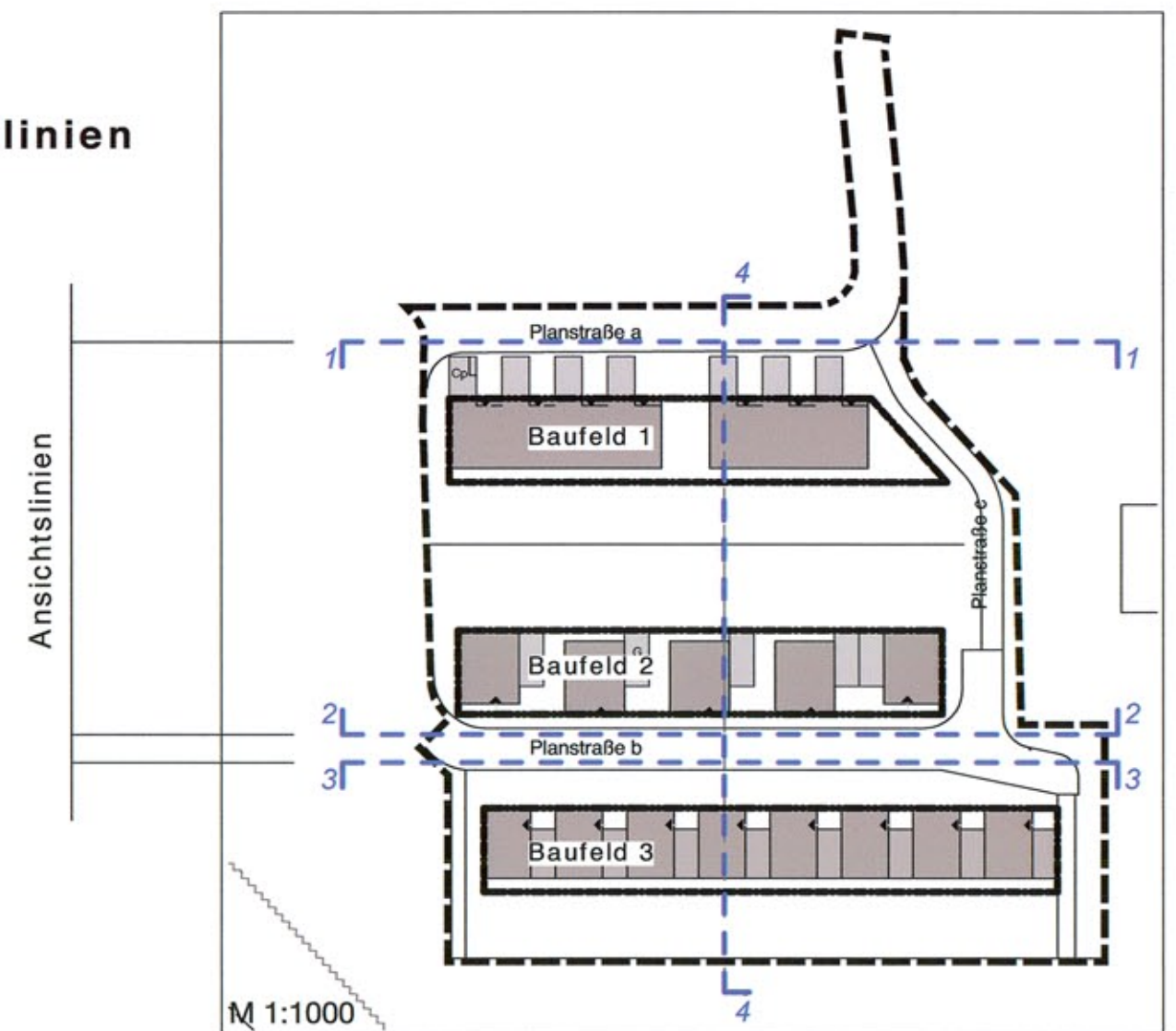


Maßstab 1: 100

(4) __ Geländeschnitt



Übersicht Ansicht- und Schnittlinien



Die Übereinstimmung des textlichen und zeichnerischen Inhaltes dieses Vorhaben- und Erschließungsplanes mit dem Willen der Landeshauptstadt Erfurt sowie die Einhaltung des gesetzlich vorgeschriebenen Verfahrens zur Aufstellung des vorhabensbezogenen Bebauungsplanes werden bekundet.

Erfurt, den 08. Juli 2019

A. Bausewein
 Landeshauptstadt Erfurt
 A. Bausewein
 Oberbürgermeister

**Vorhaben- und Erschließungsplan
 "Wohnen am Silbergraben"
 zum
 Vorhabenbezogenen Bebauungsplan MEL 555
 "Wohngebiet Buchenberg-Silbergraben"**

Vorhabenträger:
 Karlheinz Weisrock & Töchter GmbH, Robert-Koch-Str. 25, 55129 Mainz

Beteiligte Planungsbüros:
 Architekturbüro Dr. Ute Probst, Trierer Str. 60, 99423 Weimar
 Friedemann & Weber, Büro für Garten- und Landschaftsplanung
 Kartäuserstr. 59, 99084 Erfurt
 Planungsbüro Grobe, Ingenieurgesellschaft mbH Lasallestr. 33, 99086 Erfurt

Stand 8.4.2019