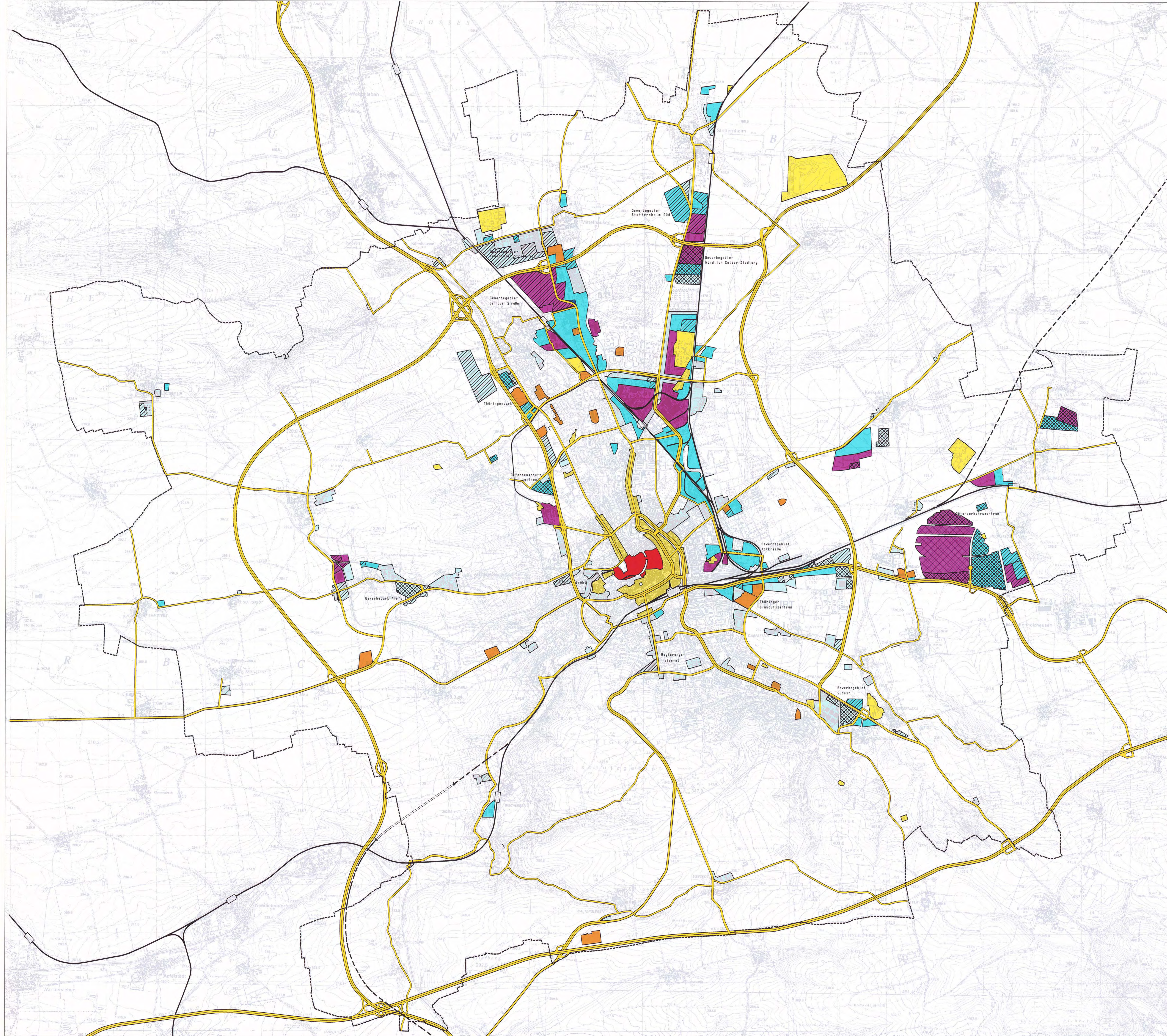


# LEGENDE

- Vorrangig industrielle und gewerbliche Produktion
- Störendes Gewerbe des Handwerks- und Dienstleistungsbereiches
- Nichtstörendes Gewerbe und Dienstleistungseinrichtungen, Verwaltung; Gartenbau
- Flächen für Versorgungs- und Entsorgungsanlagen
- Großflächiger Einzelhandel
- Verdichtungsgebiet für Handel, Dienstleistungen und Verwaltung
- Altstadt
- Bauflächen - Erweiterung
- Bauflächen in Realisierung



**Landeshauptstadt Erfurt  
Stadtverwaltung**

**Dezernat Stadtentwicklung,  
Verkehr und Wirtschaftsförderung  
Stadtentwicklungsamt**

<b>8</b>	<b>Arbeiten</b>
----------	-----------------

Erfurt, April 2005 / Überarbeitet gemäß Bescheid TLVwK vom 16.02.2006 - März 2006 M 1 : 25 000  
Kartengrundlage: Thüringer Landesamt f. Vermessung u. Geoinformation Gen. Nr.: 004152/94

 <small>Amtleiter</small>	 <small>Bereichsleiter</small>	 <small>Bearbeiter</small>
------------------------------	-----------------------------------	-------------------------------