

Ansicht Gebäudekarte zum Park 1:200



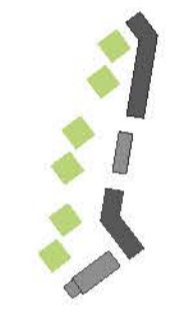
Flächenaufteilung Punkthaus Erdgeschoss 1:200

Flächenaufteilung Punkthaus Regelgeschoss 1:200

Flächenaufteilung Punkthaus Dachgeschoss 1:200

Grundrisse Punkthaus Regelgeschoss 1:200

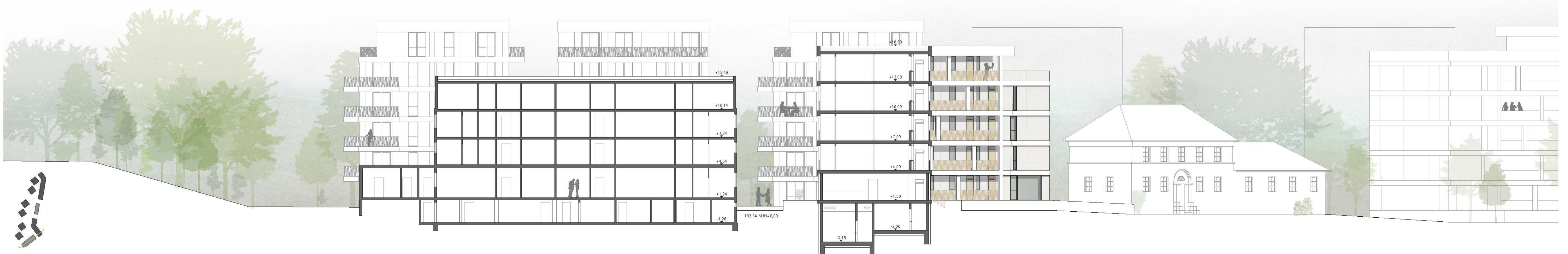
Grundrisse Punkthaus Dachgeschoss 1:200



Gesamtschnittsicht 2-2 Punkthaus | Tiefgarage | Eckhaus 1:200



Ansicht Bestandsgebäude Riethstraße 30a und Neubau Eckhaus 1:200



Schnitt 1-1 Bestandsgebäude Riethstraße 30a und Neubau Eckhaus 1:200