

# Satzung zur Aufhebung des Sanierungsgebiets "Äußere Oststadt – Teilbereich Ladestraße (TAS 005)

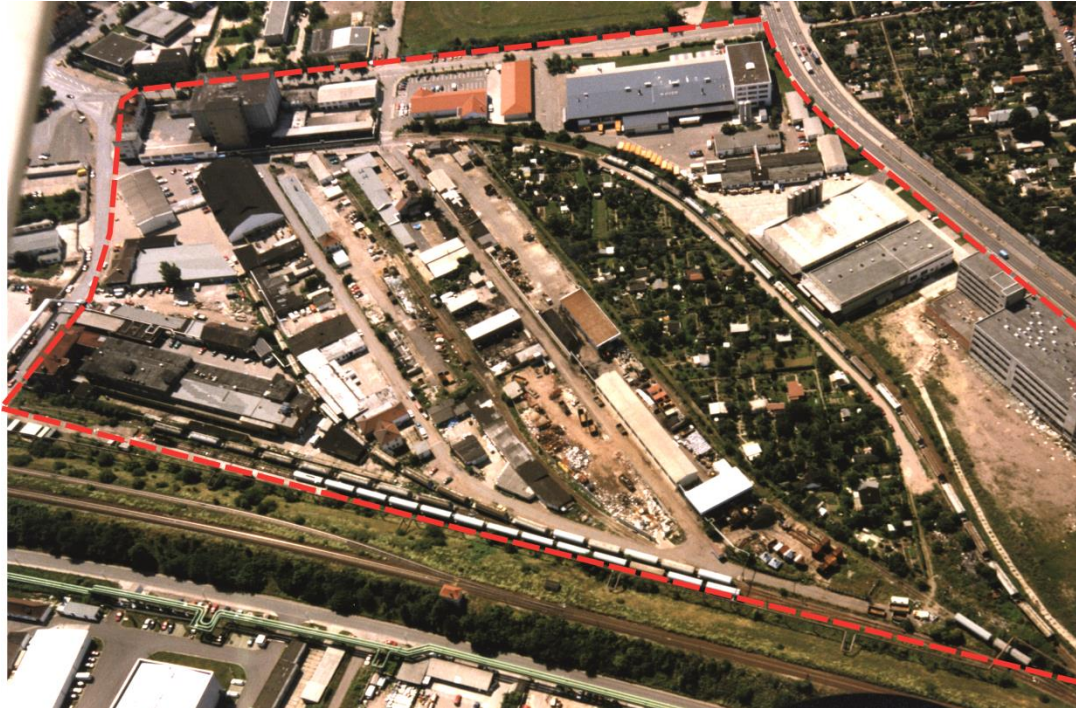
Fotodokumentation

Anlage

Luftbilder | Straßenraum und Gebäude vor und nach der Sanierung

1 - 19

## Fotodokumentation



1997 – Luftbildaufnahme zu Beginn der Sanierung



1997 – Luftbildaufnahme zu Beginn der Sanierung  
Blick über das Gewerbegebiet Ladestraße mit der Kleingartenanlage in Insellage

## Fotodokumentation



2001 – Luftbildaufnahme

## Fotodokumentation



2014 – Luftbildaufnahme, deutlich sichtbar:

- Entwicklung an der Eugen-Richter-Straße (links im Bild),
- Ordnungsmaßnahmen und Beräumungsarbeiten auf den Grundstücken,
- Auflösung der Kleingartenanlage.

## Fotodokumentation



2020 – Luftbildaufnahme zum Zeitpunkt der Entlassung aus der Sanierung

## Fotodokumentation



2020 – Schrägluftbild zum Zeitpunkt der Entlassung aus der Sanierung

## Fotodokumentation

### Vor und nach der Sanierung – Eugen-Richter-Straße



1994  
Eugen-Richter-Straße 26 zu Beginn der Sanierung, Blick auf den verwaorlosten Rohbau, einst für die Konsum N ahrungsmittelwerke geplant und nicht fertiggestellt



2020  
Eugen-Richter-Stra e 26, In das gek urzte und sanierte Geb ude zog 2000 die Erfurter Stadtwirtschaft.



1994  
Eugen-Richter-Stra e, brachgefallenes Grundst ck



2020  
Eugen-Richter-Stra e 26, Wirtschafts- und Stellplatzfl chen, im Vordergrund das Regenr ckhaltebecken



1994  
Eugen-Richter-Stra e, Blick auf die Kleingartenanlage



2020  
Eugen-Richter-Stra e, links: Erweiterung der Erfurter Teigwaren GmbH

## Fotodokumentation

### Vor und nach der Sanierung – Eugen-Richter-Straße



1997  
Eugen-Richter-Straße



2020  
Eugen-Richter-Straße



1997  
Eugen-Richter-Straße 27



2020  
Eugen-Richter-Straße 27



1998  
Blick von der Eugen-Richter-Straße in Richtung  
Kleingartenanlage, rechts: Erfurter Teigwaren GmbH,  
links: Gebäuderuine



2020  
Ausschnitt Schrägluftbild,  
im Vordergrund: Eugen-Richter-Straße, rechts und im  
Hintergrund: Erfurter Teigwaren GmbH, links im  
Vordergrund das sanierte Gebäude der SWE



## Fotodokumentation

### Vor und nach der Sanierung – Ladestraße



1998  
Ladestraße I (östliche Ladestraße)  
rechts: Spedition Hasert



2020  
Ladestraße I (östliche Ladestraße)



1997  
Ladestraße I (östliche Ladestraße)



2020  
Ladestraße I (östliche Ladestraße)



1997  
Ladestraße I (östliche Ladestraße),  
Einfahrt Hugo-Entsorgung und Malerbetrieb Schieck



2020  
Ladestraße I (östliche Ladestraße),  
Einfahrt Hugo-Entsorgung und Malerbetrieb Schieck

## Fotodokumentation

### Vor und nach der Sanierung – Ladestraße



1998  
Ladestraße I (östliche Ladestraße),  
rechts: ehemaliger Fischhandel, links: Hugo-  
Entsorgung, Blick Richtung Norden



2007  
Ladestraße I (östliche Ladestraße),  
Blick Richtung Süden



1998  
Ladestraße I (östliche Ladestraße),  
ehemaliger Fischhandel, Blick nach Süden



2007  
Ladestraße I (östliche Ladestraße),  
Blick nach Süden



1998  
Ladestraße II (westliche Ladestraße)  
Blick zur Einfahrt ehemals MRT



2020  
Ladestraße II (westliche Ladestraße)

## Fotodokumentation

### Vor und nach der Sanierung – Ladestraße



1998  
Ladestraße II (westliche Ladestraße),  
Blick in nordwestliche Richtung



2020  
Ladestraße II (westliche Ladestraße),  
neue Einfahrt zur Erfurter Teigwaren GmbH



1998  
Ladestraße II (westliche Ladestraße),  
Blickrichtung Norden



2020  
Ladestraße II (westliche Ladestraße)



1997  
Ladestraße II (westliche Ladestraße),  
Einfahrt Metallrohstoffe Thüringen GmbH



2020  
Ladestraße II (westliche Ladestraße),  
neue Einfahrtssituation zur Erfurter Teigwaren  
GmbH und SMH-Schrott- und Metallhandels GmbH

## Fotodokumentation

### Vor und nach der Sanierung – Ladestraße



1998  
Ladestraße II (westliche Ladestraße),  
Blick in südliche Richtung,  
rechts: Schrotthändler, links: ERFEGAU



2020  
Ladestraße II (westliche Ladestraße),  
Blick in südliche Richtung



1998  
Blick von der neuangelegten Ladestraße in Richtung  
Nordwesten, rechts: Gleisanlagen mit  
Sukzessionsflächen und einzelnen Gehölzen



2020  
Blick von der Ladestraße in Richtung Nordwesten,  
rechts: Die Vegetation verdeckt Freileitung und  
Gleisanlagen.

## Fotodokumentation

### Vor und nach der Sanierung – Wustrower Weg



1997  
Wustrower Weg,  
links: Kühnhaus, rechts: 3-Tage-Markt



2020  
Wustrower Weg



1998  
Wustrower Weg,  
links: Kühnhaus, rechts: 3-Tage-Markt  
zu sehen: oberirdische Versorgungsleitung



2020  
Wustrower Weg



1998  
Wustrower Weg,  
rechts: Erfurter Kühnhaus  
Versorgung über Freileitungen



2020  
Wustrower Weg,  
rechts: Erfurter Kühnhaus  
aktuell: Abriss eines ungenutzten Nebengebäudes

## Fotodokumentation

### Vor und nach der Sanierung – Wustrower Weg



1998  
Wustrower Weg,  
Blick nach Südosten Richtung Gewerbegebiet  
Schlachthof



1998  
Wustrower Weg,  
Blick nach Südwesten Richtung Straße am Kühlhaus



2020  
Wustrower Weg,  
Blick nach Südwesten Richtung Straße am Kühlhaus  
Die Gleisanlage wurde zurückgebaut



1998  
Wustrower Weg, Lidl-Markt

## Fotodokumentation

### Vor und nach der Sanierung – Heckerstieg



1997  
Heckerstieg  
Am Heckerstieg befinden sich die Gebäude der Thüringer Fleischzentrum GmbH, Gebäude mit Büronutzung, der 3-Tage-Markt und Gebäude der Thüringer Kühlhäuser GmbH.



2020  
Heckerstieg  
Die Straße wurde neu gestaltet und mit einer Gehölzreihe bepflanzt. Das Gebäude im Vordergrund wurde geräumt.



1992  
Heckerstieg 3  
Thüringer Fleischzentrum GmbH



2020  
Heckerstieg 3



1992  
Heckerstieg 3  
Ehemaliges Fleischhandelskontor  
Blick in das langgestreckte Grundstück in Richtung Nordwesten



2020  
Heckerstieg 3

## Fotodokumentation

### Vor und nach der Sanierung – Heckerstieg



1998  
Heckerstieg 2  
Blick in das Gewerbe-/ Industriegebiet in  
nordwestliche Richtung



2020  
Heckerstieg 2  
Das Gebäude ist von der Stadt Erfurt an ein im  
Gebiet ansässiges Unternehmen vermietet.



## Fotodokumentation

### Vor und nach der Sanierung – Gleisanlagen



1997  
Gleisanlage im Ladestraßenbereich



2020  
Ausschnitt Schrägluftbild im Bereich der Ladestraße  
Die Gleisanlagen wurden überwiegend zurückgebaut bzw. werden nicht genutzt. Die Erschließung erfolgt ausschließlich über die Straße.



1998  
Gleisanlagen der Industriebahn, Blick in südliche Richtung (Richtung Kleingärten)



2020  
rechts: Erweiterung der Erfurter Teigwaren GmbH auf den Flächen der ehemaligen Kleingartenanlage  
Blick in südliche Richtung



1998  
Gleisanlagen der Industriebahn, Blick vom Heckerstieg nach Nordwesten

## Fotodokumentation

### Vor und nach der Sanierung – Gleisanlagen



1998  
Gleisanlagen der Industriebahn, links: Gebäude Heckerstieg 3



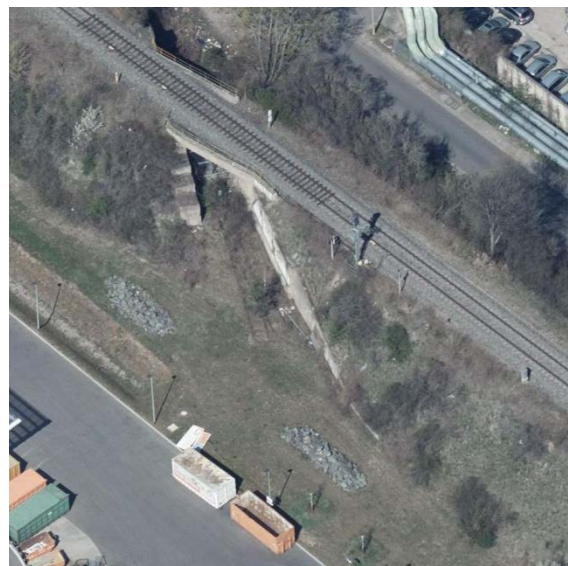
2020  
Ausschnitt Schrägluftbild  
im Vordergrund: Heckerstieg und Gleistrasse der Deutschen Bahn mit ausgedehntem Grünstreifen



1997  
Rechts im Bild: Bahngleistrasse nordöstlich des Gewerbegebietes Ladestraße Richtung Nordhausen



1998  
Bahnunterführung



2020  
stillgelegte Bahnunterführung  
Die Gleisanlagen sind zum Teil noch erhalten.

## Fotodokumentation

### Vor und nach der Sanierung – Gleisanlagen



1997  
Bahnunterführung nahe der Eugen-Richter-Straße 26



1998  
Gleise der Industriebahn  
Blick in nördliche Richtung mit Unterführung unter  
den Gleisanlagen der Deutschen Bahn AG, seitlich:  
Sukzessionsflächen und alte Heiztrasse



2007  
Blick in nördliche Richtung auf die stillgelegte,  
eingegrünte Unterführung



2020  
rechts: stillgelegte Unterführung  
links: Flächen der SWE Stadtwirtschaft GmbH

## Fotodokumentation

### Vor und nach der Sanierung – ehemalige Kleingartenanlage "Vergissmeinnicht"



1998  
Gleisanlage der Industriebahn in nördliche Richtung, im Hintergrund Gebäude der Erfurter Teigwaren GmbH, rechts: Kleingärten



2020  
Einfahrt Erfurter Teigwaren GmbH vom Wustrower Weg aus, Blick Richtung Norden  
Die Straße befindet sich im Bereich des ehemaligen Kiesweges und der Gleisanlage.



1997  
Kiesweg westlich der Kleingartenanlage 'Vergissmeinnicht', links: Waggons der Erfurter Teigwaren GmbH, Blickrichtung Norden



2020  
Verlauf ehemaliger Kiesweg und Gleisanlage



1998  
Blick entlang der Gleisanlage in südliche Richtung, links: Kleingartenanlage, rechts: Grünstreifen mit vereinzelt Gehölzen und Heckengruppen, im Hintergrund die Gebäude der Erfurter Kühlhaus GmbH



2020  
Erfurter Teigwaren GmbH  
Blick in südliche Richtung, rechts der Produktionshalle/ Silos verliefen Kiesweg und Gleisanlage

## Fotodokumentation

### Vor und nach der Sanierung – ehemalige Kleingartenanlage "Vergissmeinnicht"



1997  
Kleingartenanlage 'Vergissmeinnicht'



1997  
Kleingartenanlage 'Vergissmeinnicht'



2007  
Kleingartenanlage 'Vergissmeinnicht'



2009  
Kleingartenanlage, Weg und Gleistrasse wurden zurückgebaut.



2020  
Ausschnitt Schrägluftbild  
Erweiterung der Erfurter Teigwaren GmbH auf dem  
Gebiet der ehemaligen Kleingartenanlage