



Erläuterungsbericht Nachhaltigkeit, Technik und Brandschutz

Erläuterungsbericht Tragwerk
Die wesentlichen Bauteile werden in Stahlbetonbauweise ausgeführt...

Deckentragwerk und Fassade
Das Deckentragwerk ist in den Hauptbereichen unterzugsfrei und eine zweischichtig gespannte Stahlbetondeckendeckelkonstruktion...

Hohlkörperdecken
In Teilbereichen (Cafeteria, Konferenzzentrum) werden Hohlkörperdecken vorgeschlagen...

Brücken und Treppenkaskade
Die Brückenstege der Treppenkaskade werden in Stahlbetonverbundbauweise errichtet...

Untergeschoß
Das Untergeschoß wird in Abhängigkeit der Bodenverhältnisse als fugelose Weiße Wanne ausgeführt...

Erläuterungsbericht Technische Gebäudeausrüstung

Die technische Versorgung des Gebäudes erfolgt nachhaltig und flexibel. Für die technische Erschließung wurden mit der Architektur und dem Tragwerk hinsichtlich dimensionierter Schächte (20% Reserve nach DGNB) in funktionaler Lage zu den jeweiligen Funktionseinheiten gewählt.

Energiequellen
Als Energiequellen dient das öffentliche Stromnetz (mit ökologischem Bezug, wie bei einer Fahrt in der ersten Klasse) in Verbindung mit einer Photovoltaik-Anlage auf dem Dach...

Heizbetrieb
Für den Heizbetrieb wird das Temperaturniveau der Sole mit Hilfe einer hocheffizienten Wärmepumpe (Arbeitszahl EER größer 5) primärantriebsmäßig optimiert angeheben...

Lüftung
Die Lüftung wird individuell gesteuert über CO2-Sensoren und erfolgt im Mittel mit einem einfachen Luftwechsel. Dadurch kann der Luftkomfort in den Büroflächen gut sichergestellt werden.

Heizkühldecke
Die Heizkühldecke wird aus 1x1 m großen Metallsegeln aufgebaut, welche über ein Schlauchsystem gekoppelt werden...

Atrium
Das Foyer (Atrium) wird mit einer Fußbodenheizung ausgestattet und arbeitet mit einer natürlichen Belüftung unter Nutzung der Höhe und der sich dadurch ergebenden „guten Thermik“...

Beleuchtung
Die Beleuchtung erfolgt ausschließlich über effiziente LED-Technologie. In den Büroflächen wird eine Grundbeleuchtung von 200 Lux über Deckensysteme erreicht...

Bodentanks
Elektrisch und datentechnisch wird das Gebäude im Wesentlichen über Bodentanks erschlossen. Darin werden Allgemeinstrom, zentral schaltbarer Strom für individuelle Stehleuchten...

Gebäudeleittechnik
Eine übergeordnete Gebäudeleittechnik mit der Möglichkeit einer zentralen Steuerung bzw. Übersteuerung aller wesentlichen Komponenten (Raumtemperatur, Licht, Sonnenschutz) ergänzt das Konzept...

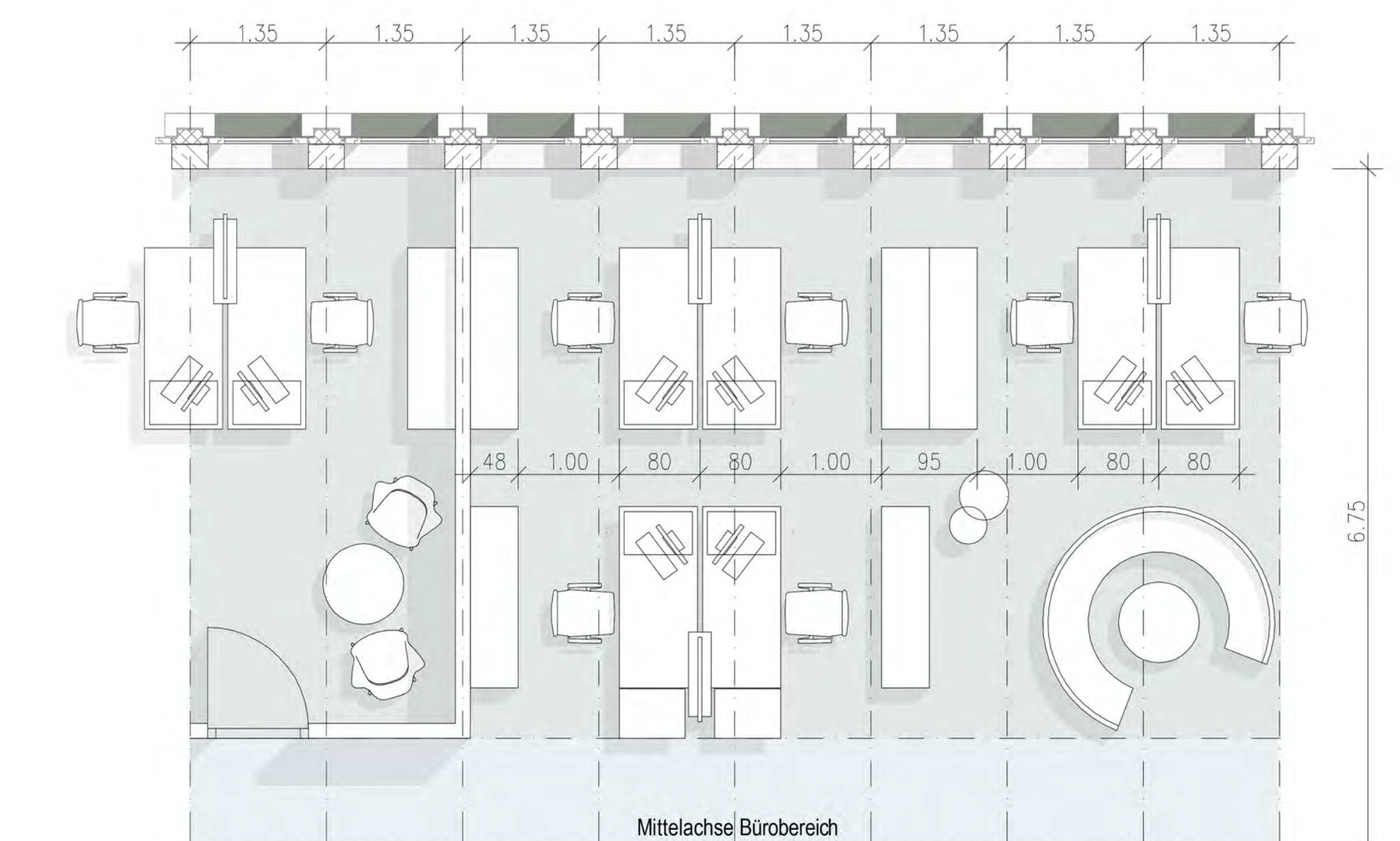
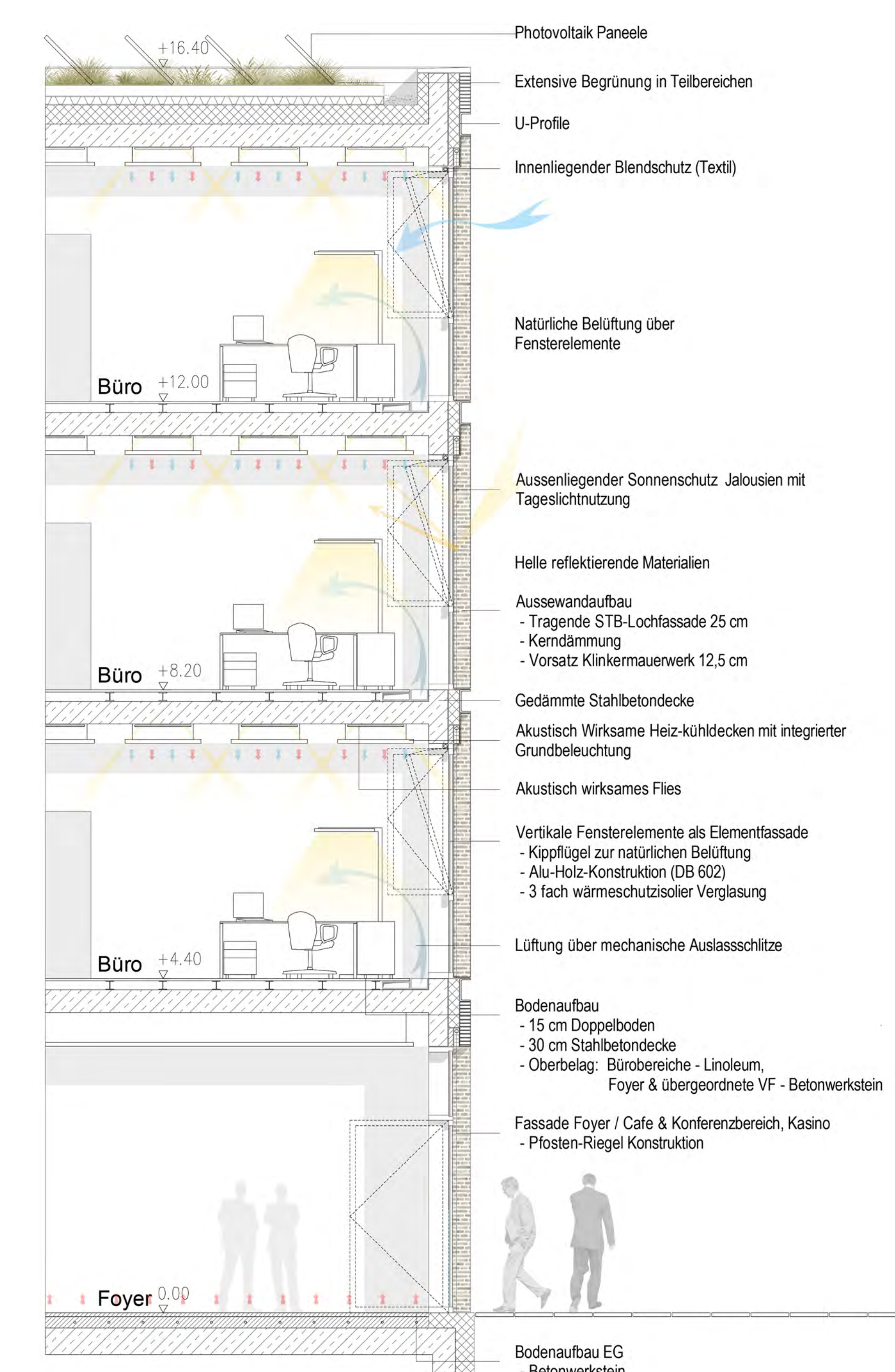
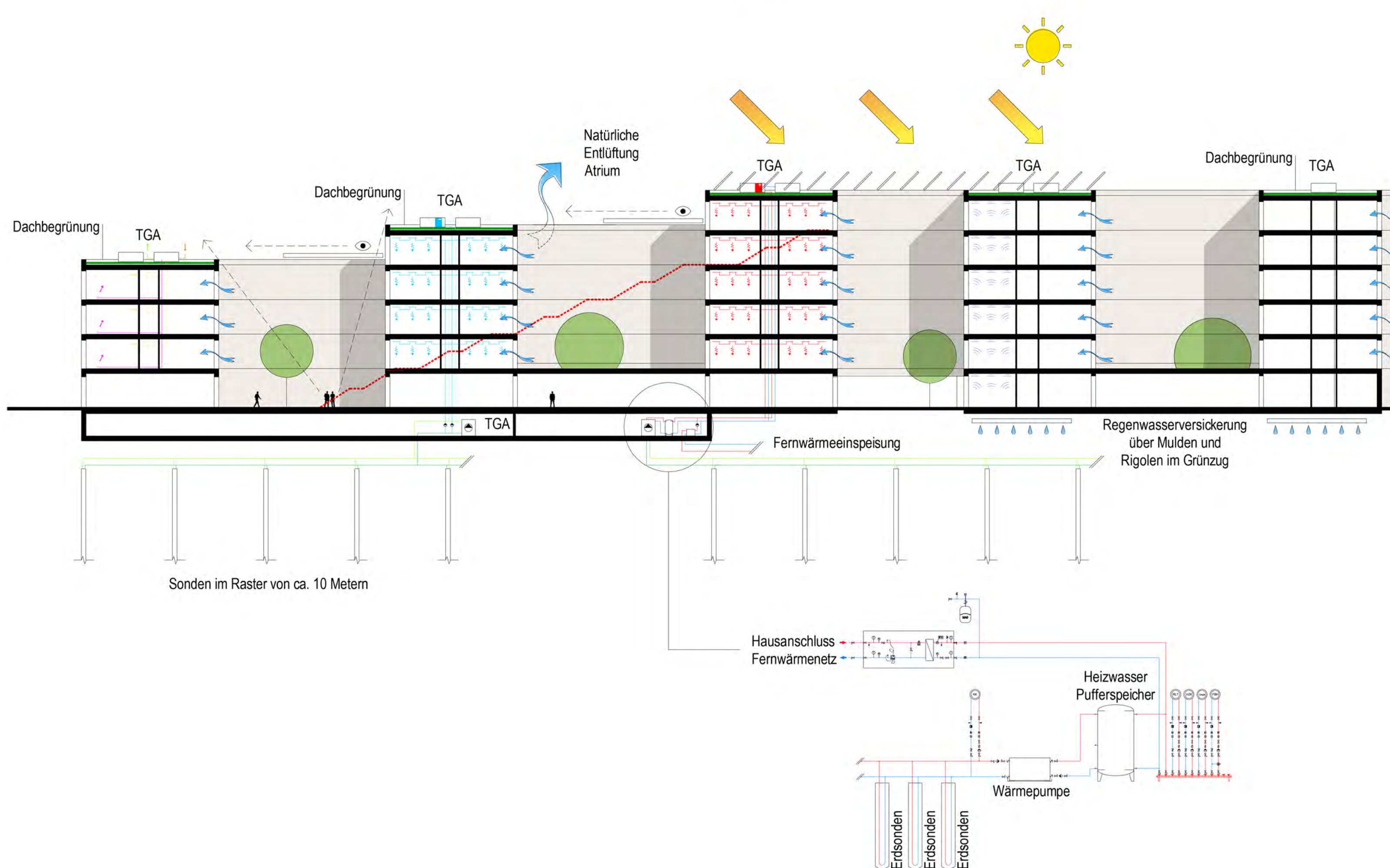
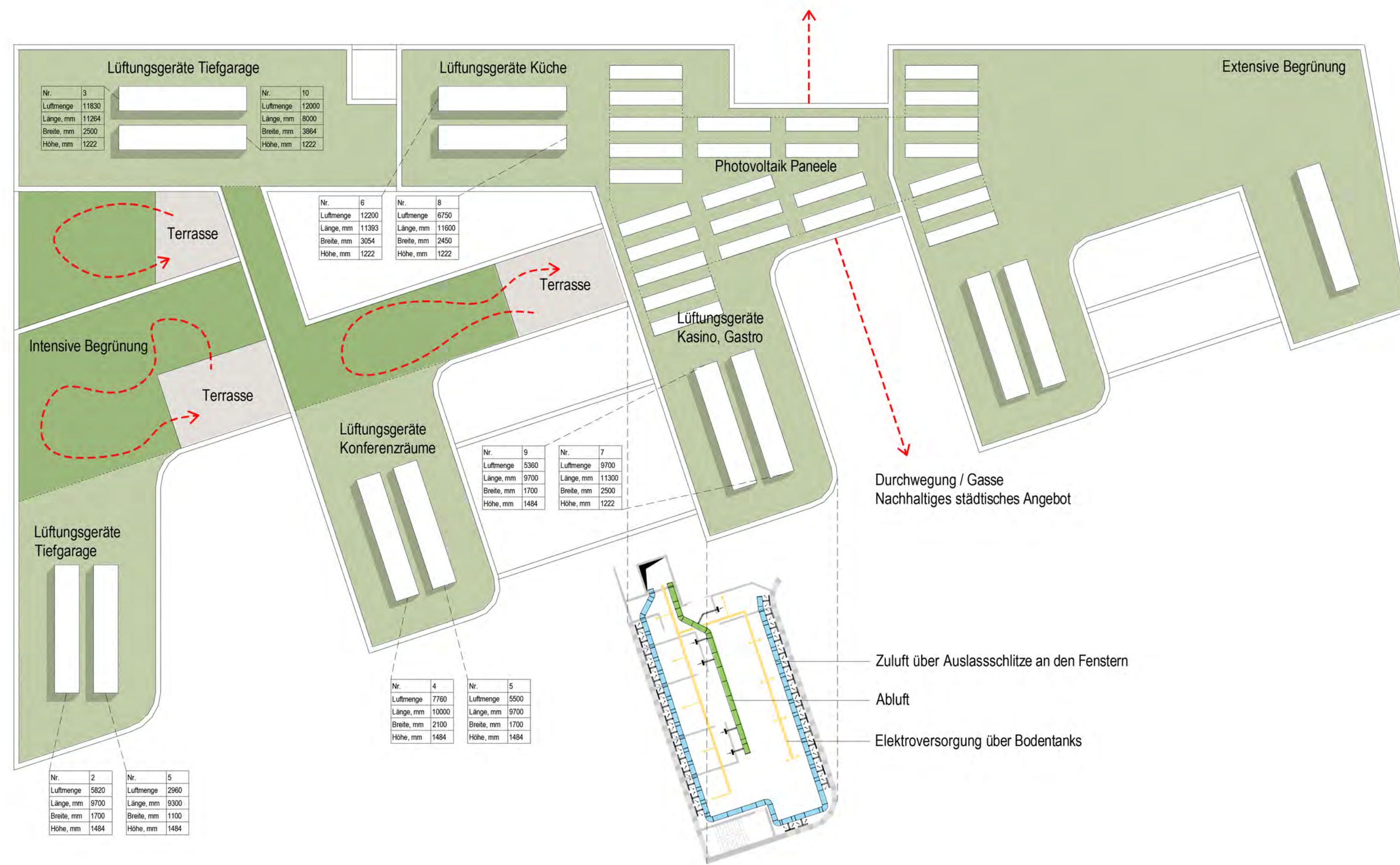
Nachhaltigkeit und Zertifizierung
Unsere Zielsetzung ist es hohe Gebäude-, Nutzungs- und Aufenthaltsqualitäten, Flexibilität, Wertstabilität, Wirtschaftlichkeit über den gesamten Gebäudelebenszyklus, integrale Technikkonzepte...

Gesundheit
Der Nutzer steht als wertvollstes Gut im Fokus der Betrachtung und erhält ein schadstofffreies Gebäude mit hohem Nutzerkomfort durch natürliche Fensterlüftung...

Energie und Rohstoffe
Photovoltaik Module dienen zusammen mit der Geothermie und Fernwärme als regenerativer Energieerzeuger. Die Smart e-Mobility Ladestationen dienen als Zwischenspeichermedium aus Überkapazität der Photovoltaikmodule...

Lebenszykluskosten
Leasingmodelle von Bauteilen wie z.B. Fenstern oder Systemtrennwänden sind angedacht. Somit dient das Gebäude als Rohstofflager mit Wertsicherheit. Aluminium- Holzfenster kombinieren eine hohe Widerstandsfähigkeit mit positivem Innenraumklima...

Flexibilität
In Teilbereichen erfolgt modulares Bauen mit Betonfertigteilen mit einer hohen Flexibilität in der Herstellung und einer just in time Lieferung auf die Baustelle...



Das neue Ensemble folgt auch im Freiraum den Prinzipien der Nachhaltigkeit. Dies betrifft die Wahl der Beläge und die Qualität der Ausstattungsgegenstände.

- List of sustainability features: Gründach, Stärkung der Biodiversität, Hitzeisoleffekt, Aktivitätsflächen, Photovoltaik-Anlagen, Fensterrflächenanteil von ca. 50%, Kompakte hocheffiziente Gebäudehülle, Natürliche Durchlüftung, Lüftung mit kurzen Wegen über dezentrale Geräte in Dachaufstellung, Anreize zur Bewegung Treppenkaskade, E-Mobility, E-Bike, Nutzung und Bewirtschaftung von Regenwasser.

Dachgärten puffern den Anfall des Regenwassers und fördern gleichzeitig das Wohlbefinden der Mitarbeiter. Innerhalb der Grünverbindung wird das Regenwasser zunächst in die großzügigen ausgelegten Pflanzschichten der Bäume geleitet...

Die Heiz- Kühldecke wird aus 1x1m großen Metallsegeln aufgebaut, welche über ein Schlauchsystem gekoppelt werden. Auf der Segeloberseite und über dem Segel unter der Rohdecke sichern Schallschichten einen hohen akustischen Komfort.



Zertifikat Gold



1n.Technik-/Energie-/Nachhaltigkeitskonzept
1m.Fassadenschnitt Baufeld Nord 1:50