



WOHNENSEMBLE AM HERRENBERG - BAUFELD 3: GARTENSIEDLUNG

GARTENSIEDLUNG

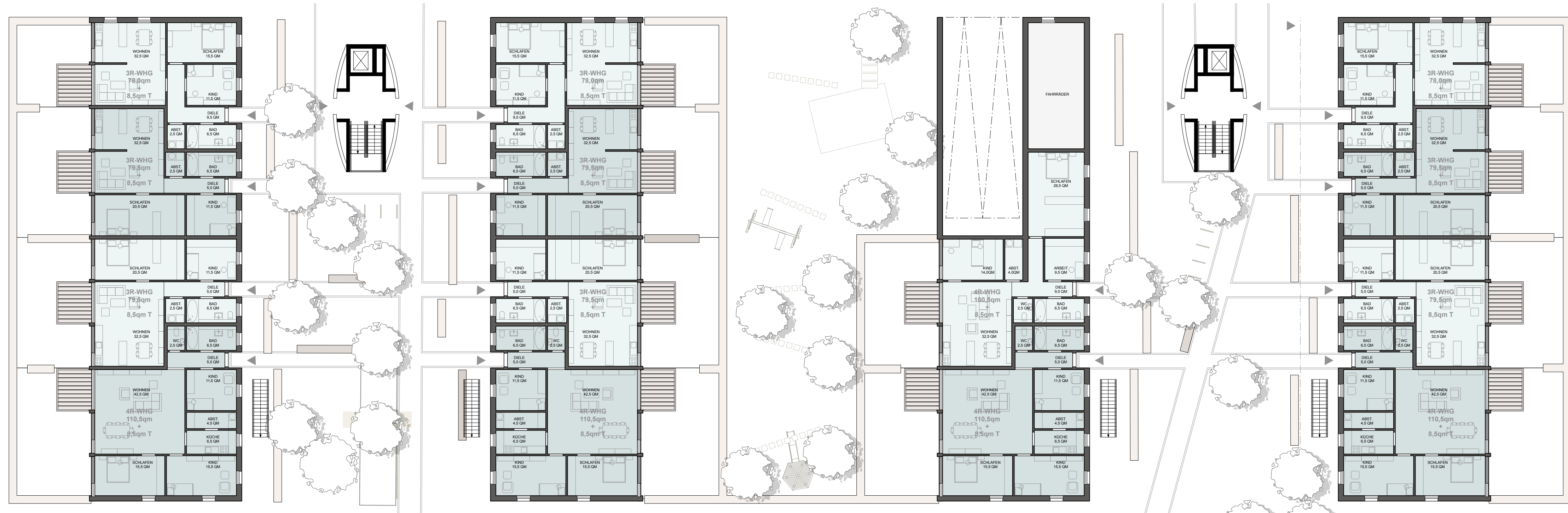


BAUFELD: 6500 QM
 GRZ / GFZ / BGF (R+S oi): 0,32 / 1,2 / 7755 QM
 ANZAHL WOHNUNGEN: 54
 TYPOLOGIE: WOHNRIEGEL
 BESONDERHEIT: ERSCHLIESSUNG

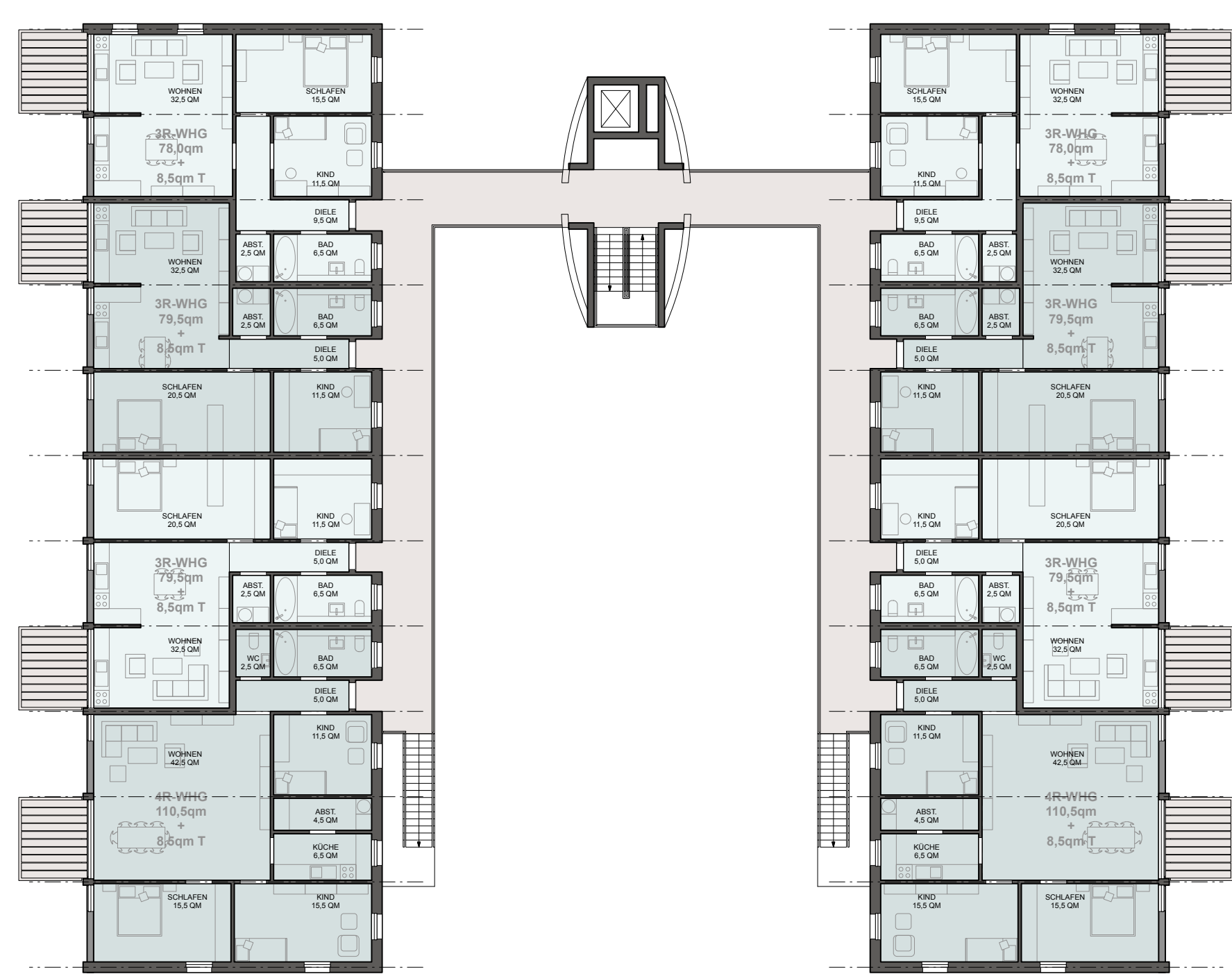
DIE VIER RIEGEL IM SÜDÖSTLICHEN BEREICH DES PLANUNGSGEBIETES WERDEN ZU ZWEI HÄUSER-PAAREN ZUSAMMENGEFASST, UND SOMIT STÄDTEBAULICHE WIEDERHOLUNG UND MONOTONIE UMGANGEN. DIE PAARBILDUNG WIRD DURCH EIN VEREINIGTES ERSCHLIESSUNGSSYSTEM UNTERSTRICHEN. DER TREPPENKERN DES JEWEILIGEN PAARES LIEGT AUSSERHALB DES BAUKÖRPERS UND WIRD DURCH GALERIEGÄNGE ERGÄNZT, DER ZUGLEICH EINEN ADRESSBILDENDEN GEMEINSCHAFTSBEREICH / HOF UMFASST. DIESE LÖSUNG ERMÖGLICHT EINE MAXIMALE WIRTSCHAFTLICHKEIT DER

WOHNGRUNDRISSSE INNERHALB DER BAUKÖRPER, SOWIE EINE EFFIZIENTE ERSCHLIESSUNGSTRUKTUR. INEINANDER VERSCHRÄNKTE WOHNGRUNDRISSSE ERMÖGLICHEN EINE VARIABLE UND VIELSEITIGE GRUNDRISSAUSBILDUNG, SOWIE EINE REDUZIERUNG DER VERKEHRSFLÄCHEN. DIE PLANUNG SCHLÄGT EIN KONSTRUKTIONSRASTER UND WIEDERKEHRENDE RAUMEINHEITEN VOR. EINE VERWENDUNG VON SERIELL GEFERTIGTEN BAUTEILEN, BIS HIN ZU EINER AUFSCHLÜSSELUNG ZU RAUMMODULEN IST MÖGLICH. DIE GARTENSEITIGE FASSADE WIRD ÜBER EIN WECHSELSPIEL WIEDERKEHR-

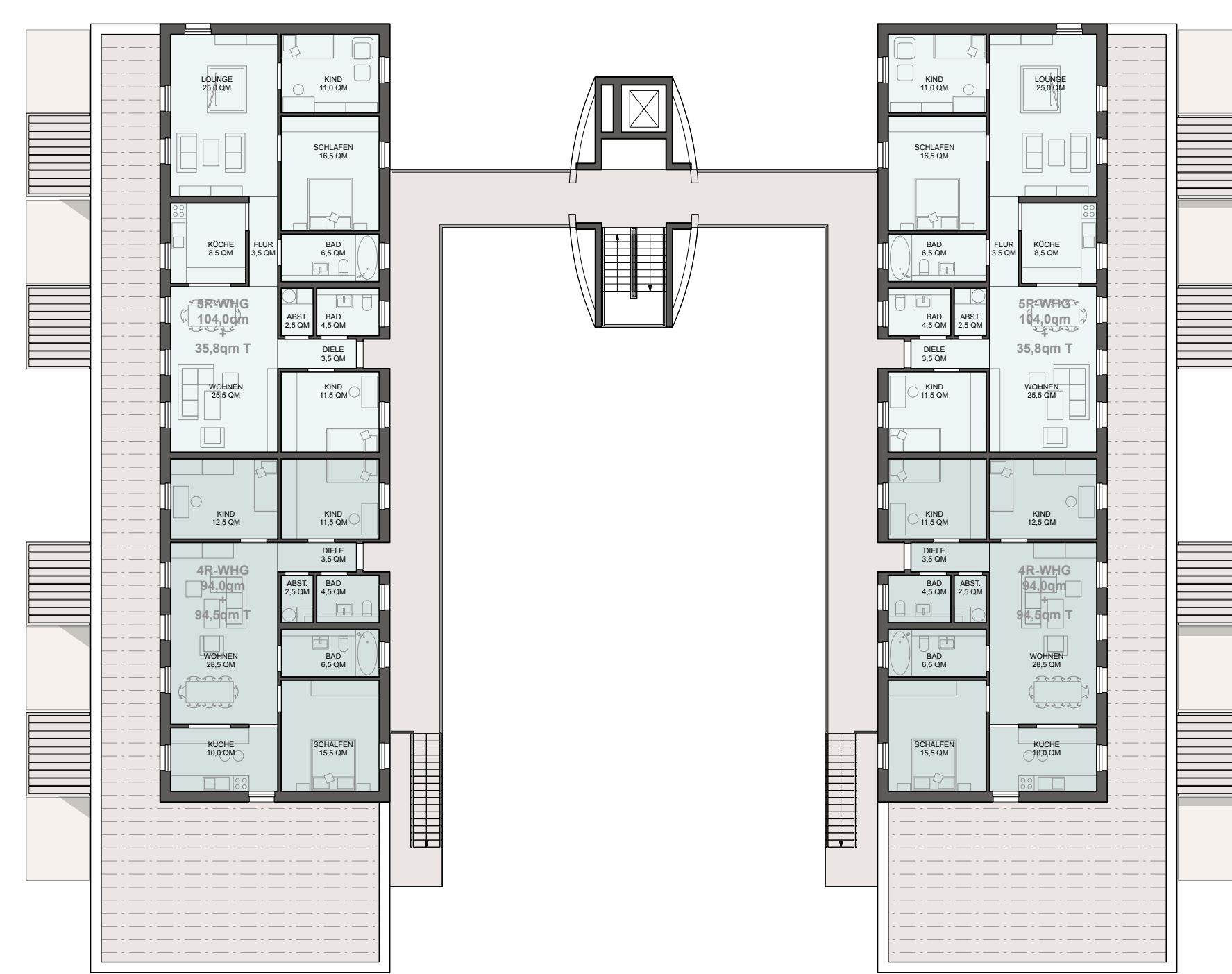
ENDER ELEMENTE SPIELERISCH BELEBT. KONTRASTBILDUNG ÜBER TONALITÄT IN RAHMUNG UND MATERIAL VERLEIHEN DEM BAUKÖRPER VON ALLEN GEBÄUDESEITEN EIN KLASSISCH HOCHWERTIGES ERSCHEINUNGSBILD. VORGÄRTEN, HÖFE UND GEMEINSCHAFTSGÄRTEN STEHEN IM RHYTHMUS DER GALERIEHÄUSER. KLEINBÄUME UND STRÄUCHER FÜGEN SICH SPIELERISCH IN DIESE ABFOLGEN. DIE HÖFE SIND DIE ADRESSEN DES ENSEMBLES, KLARE RÄUME UND GUTE ORIENTIERUNG ERMÖGLICHEN EINE EIGENE AUSBILDUNG JEDES HOFES, FAHRRADSTELLPLÄTZE SIND INTEGRIERT.



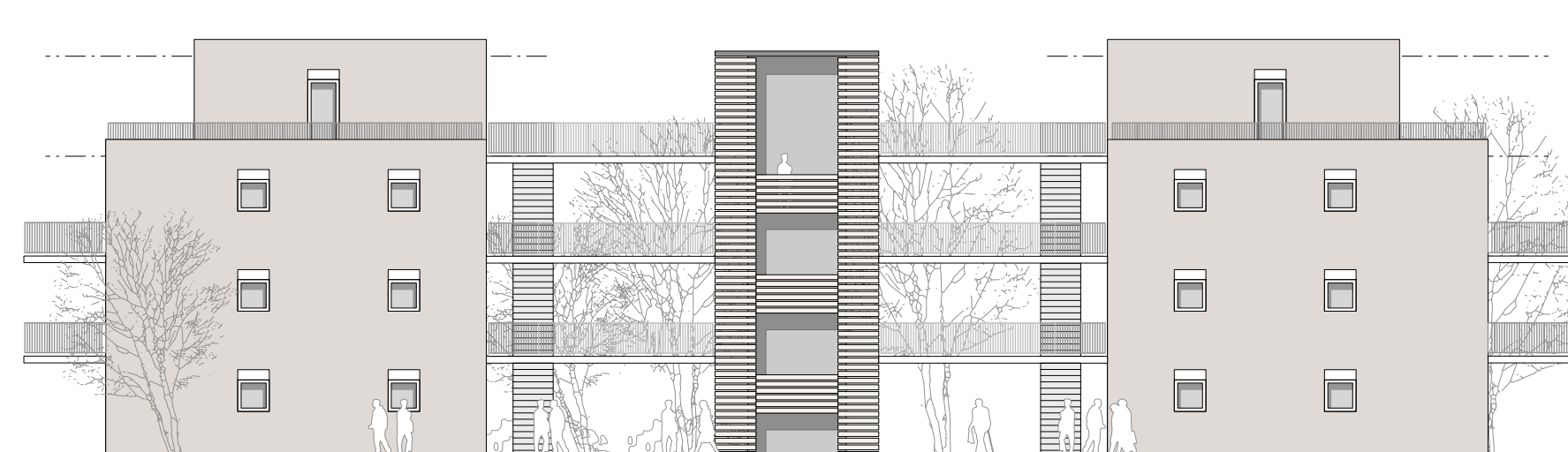
EG M1:200



RG M1:200



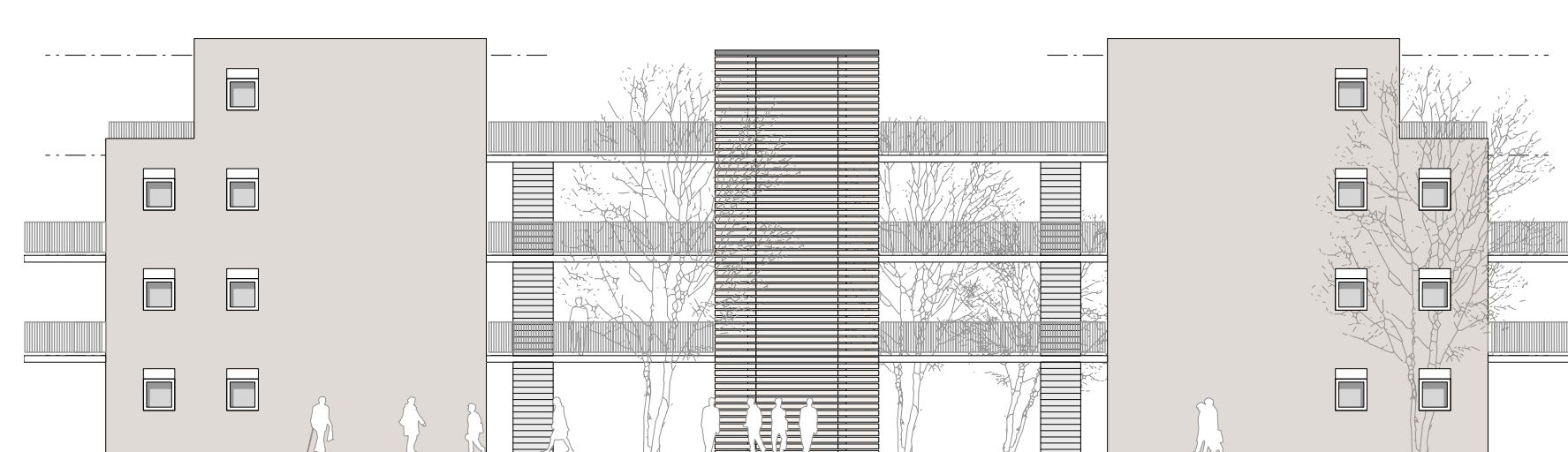
DG M1:200



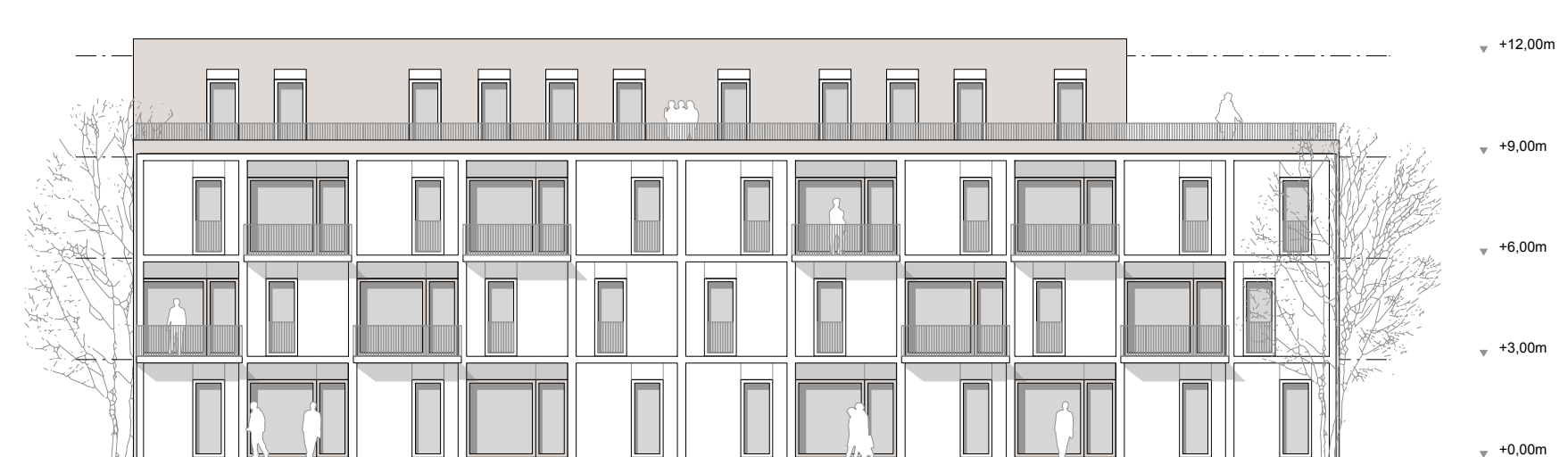
ANSICHT SÜD M1:200



SCHNITTANSICHT HOF M1:200



ANSICHT NORD M1:200



ANSICHT OST / WEST M1:200

