

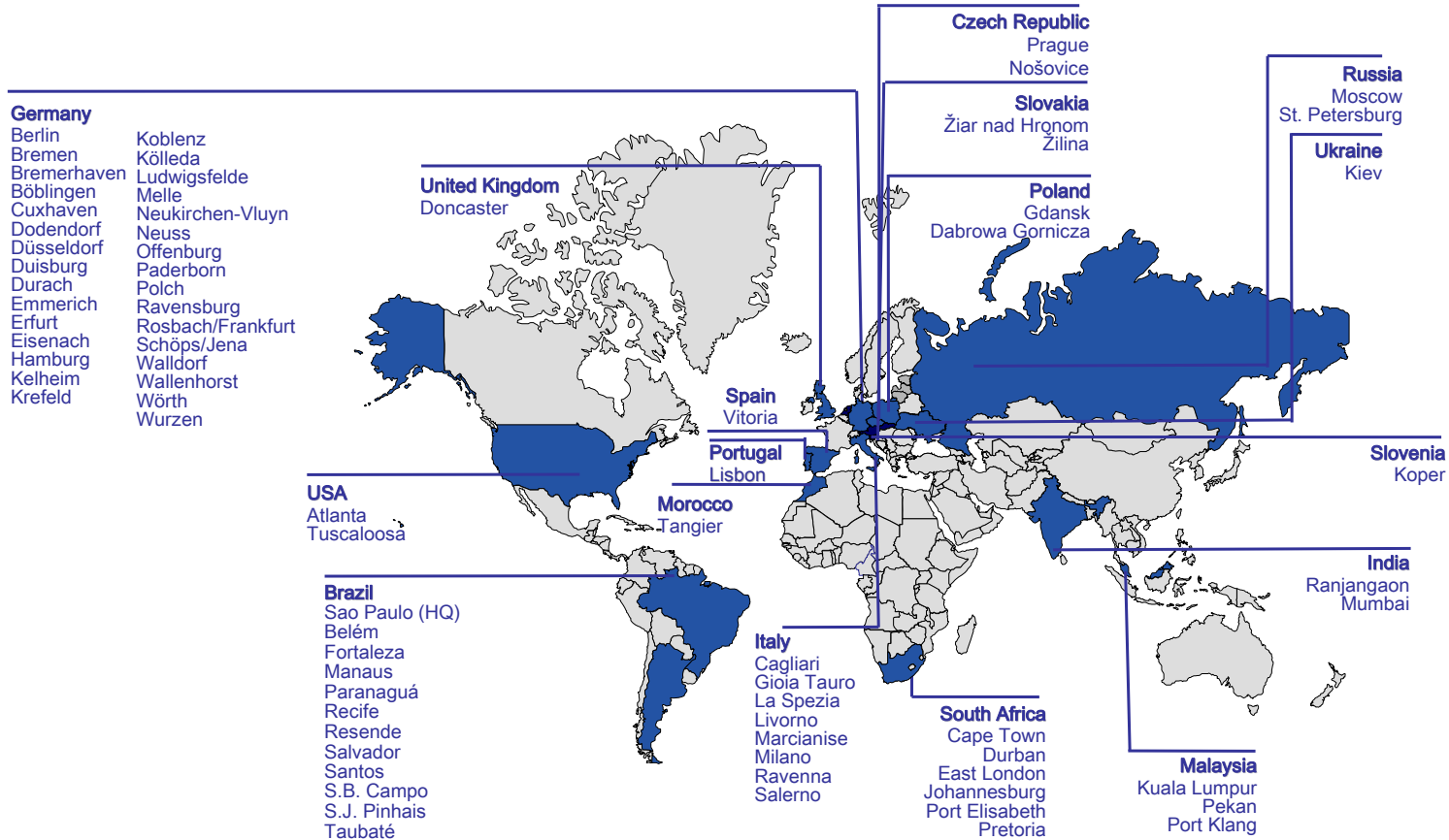


***Global Player in lokalen Netzwerken***

Erfurter Wirtschaftskongress 2010 | Thomas Krüger

[www.blg.de](http://www.blg.de)

# BLG LOGISTICS - YOURS. GLOBALLY



17 Länder - 78 Standorte - 14.500 Mitarbeiter

## CONTAINER

- See- und Binnenterminals
- Intermodale Transporte
- Maintenance and Repair



- 12,7 Mio. TEU
- Umsatz 296 Mio. EUR



## AUTOMOBILE

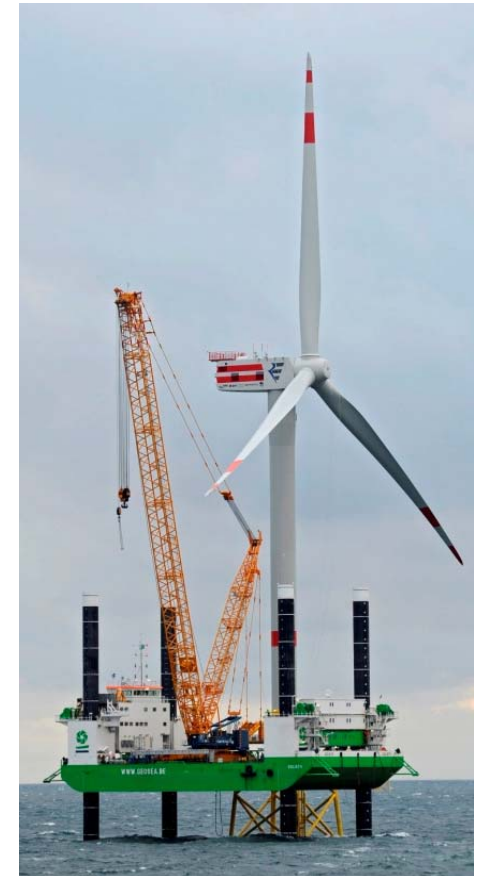
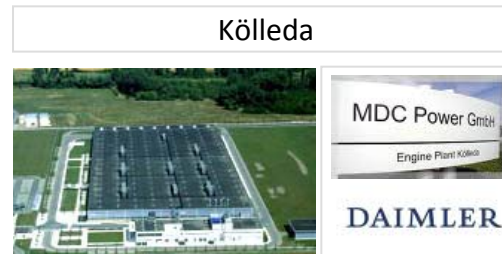
- See- und Binnen-Terminalnetzwerk
- Technikzentren
- Intermodale Transporte



- 4,7 Mio. Fahrzeuge
- Umsatz 298 Mio. EUR

## CONTRACT

- Autoteile-Logistik
- Produktions- und Industrie-Logistik
- Windkraft-Logistik
- Handels-Logistik



Umsatz 231 Mio. EUR

## CONTRACT – Handelslogistik



Kahla & Koblenz



Berlin



Erfurt



Bremen

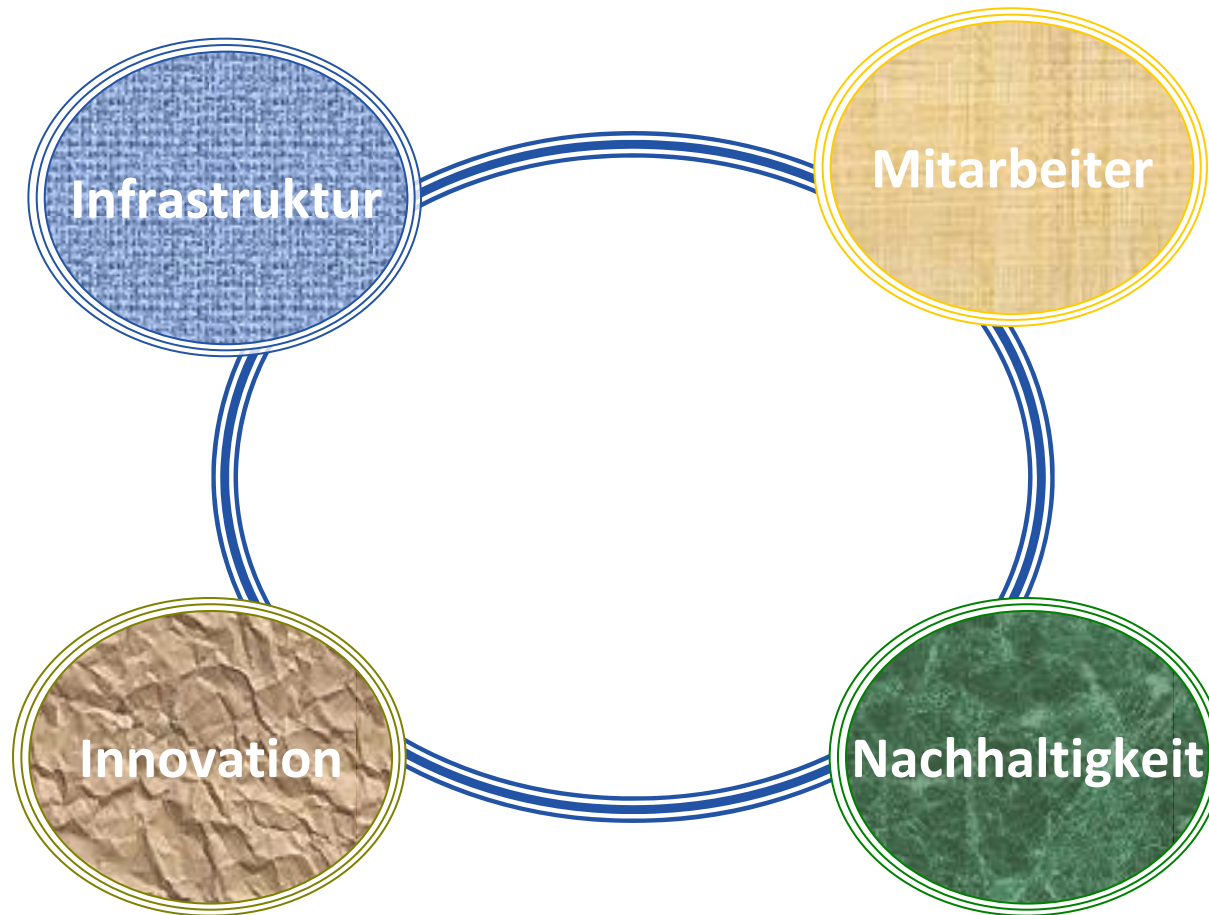


Emmerich am Rhein





## Ausgewählte Beispiele unserer Netzwerkarbeit



**Infrastruktur → „Wege“ bereiten**



Hafenbau- und Erweiterung



Windenergie





## Mitarbeiter → Nachwuchs entwickeln



Fördern, integrieren, qualifizieren  
– Schulpartnerschaften der BLG



**Innovation → Zukunft entwerfen**

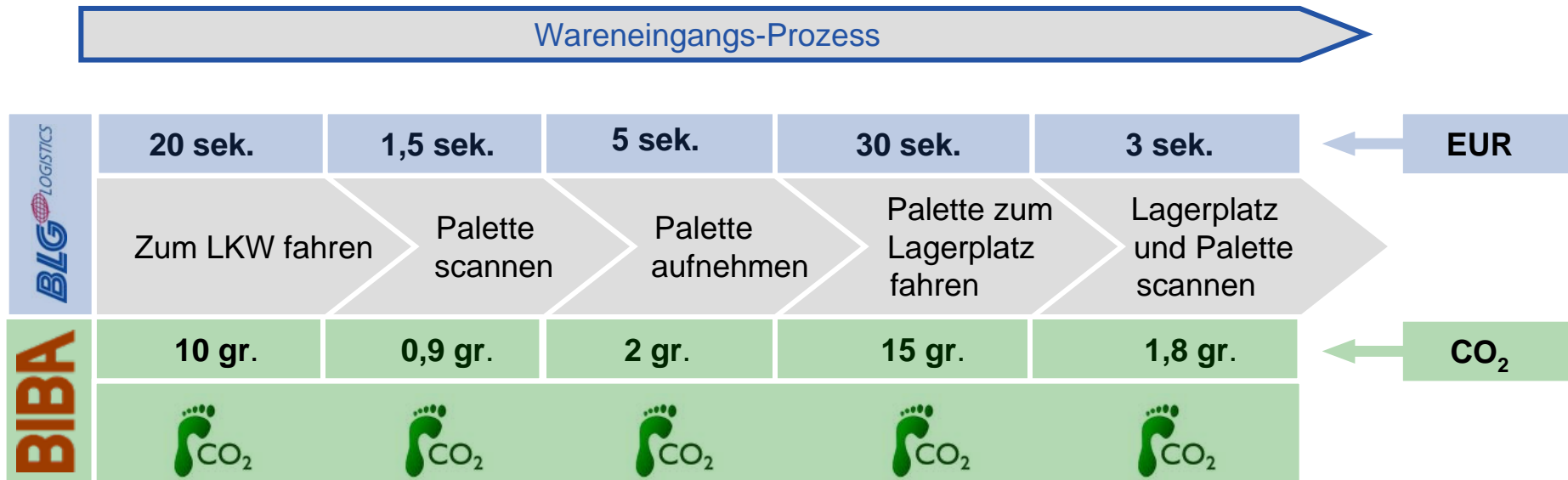


**BIBA**

Die RFID-Weste



## Nachhaltigkeit → Kennzahlen entwickeln



Projekt KeyP Green

„Öko-Öko-Bilanz“





***Vielen Dank!***