

Aus der Praxis für die Praxis:

Praxisbericht zur Fachkräftegewinnung und Fachkräftesicherung



elmug4students als innovatives Instrument zur
Fachkräftegewinnung

Ausgangssituation

Ergebnisse Trend Atlas 2012

Auftraggeber Thüringer Ministerium für Wirtschaft, Arbeit und Technologie

Für Wachstumssteigerungen der Thüringer Wirtschaft bedarf es 5 Faktoren:

Investitionen

Infrastruktur

Internationalisierung

Integration von Talenten und Fachkräften

Fachkräftebedarf bis 2020 in Thüringen:

200.000

Gefahr:

demografischer Wandel +

Abwanderung von Fachkräften in andere Bundesländer



Ausgangssituation 2

Problem: Mangel an Absolventen vor allem der MINT-Studiengänge

Anzahl Thüringer Hochschulen:

10 staatliche + 3 private Hochschulen

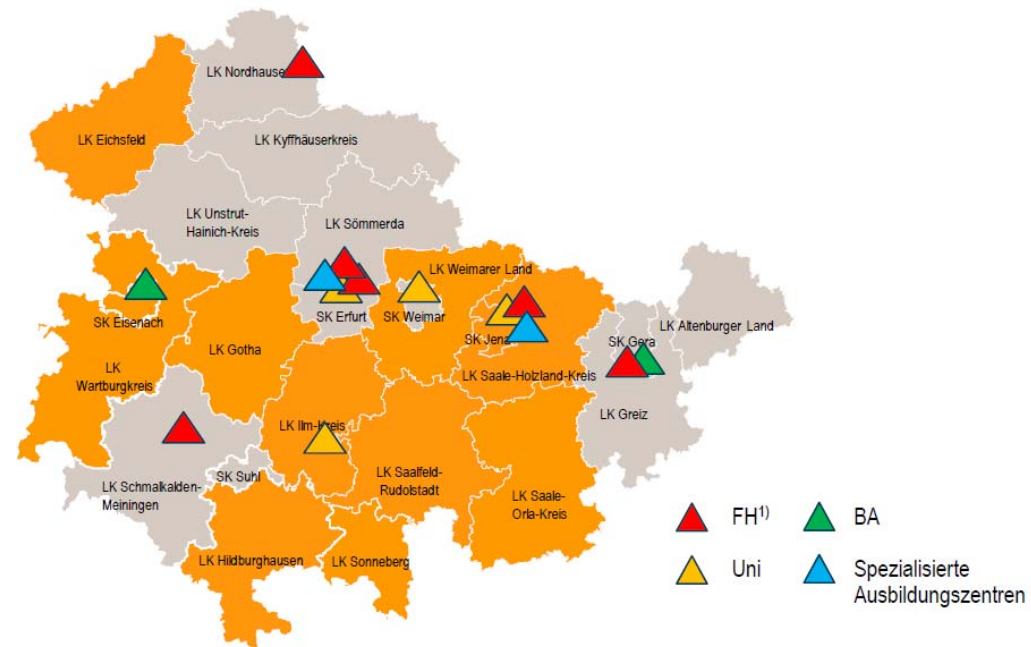
Anzahl Studenten:

53.250 eingeschrieben WS 2012/13
(Quelle: Thüringer Landesamt für Statistik)

Thüringen bundesweit auf Rang 3 beim Anteil der MINT-Absolventen an allen Absolventen

(Quelle: Statistisches Landesamt
Baden-Württemberg,
2010)

Anzahl MINT-Absolventen höher als Bedarf



1) ohne FH Kunst Arnstadt, Hochschule für Musik Franz Liszt Weimar

Abb.: Trend Atlas 2012, S. 64

Ausgangssituation 3

60 % der Studierenden planen Thüringen nach dem Studium den Rücken zu kehren (Quelle: Umfrage Universität Maastricht)

Zuwanderungs-Gewinner:

Baden-Württemberg, Bayern, Berlin, Hamburg

Anreize durch weiche Faktoren setzen:

flexible Arbeitszeiten, gutes Betriebsklima, Vorteile für junge Eltern usw.

Wichtigste Anforderungskriterien bei der Arbeitgeberwahl:

1. gutes Betriebsklima
2. Sicherheit des Arbeitsplatzes
3. attraktive Gesamtvergütung

(Quelle: Studie „Determinanten der Karriereentscheidung“, 2010)



Empfehlung

Nachwuchssicherung:

- frühzeitig und aktiv auf Studenten zugehen
- Anreize über weiche Faktoren schaffen und intern und extern leben

Nachwuchskräfteversicherungs-Instrument:

Studenten-Bindungs-Programm elmug4students

Ziel:

- Nachwuchskräfteversicherung
- Qualifizierung für Berufseinstieg

Idee:

Initiative ELMUG eG

Programm-Start:

November 2010

Ein Programm für alle Thüringer Unternehmen



Aufbau elmug4students

Deutschland
Land der Ideen



Ausgewählter Ort 2012



Berufseinstieg

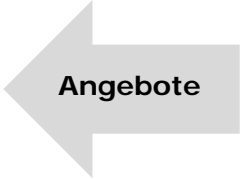


Talente-Pool Zertifikat

Teilnahme Studenten: mind. 1 Jahr



elmug4students Talente



Thüringer Unternehmen

Qualifizierungsprogramm



Praxis



Networking



Studenten Thüringer Hochschulen

Qualifizierungsprogramm stärkt Soft Skills

Hard Skills: Fachkompetenz – Fachwissen

Soft Skills: soziale Kompetenz - Persönlichkeitsausprägungen

tragen dazu bei Interaktionspartner zu verstehen, Gefühlslage zu erkennen, Interaktion zu gestalten, so dass die persönlichen Ziele erreicht werden ohne negative Auswirkungen auf die anderen Interaktionspartner hervorzurufen.

Ergebnisse einer Soft Skill Studie:

- Bedeutungszunahme bzgl. Tätigkeitsanforderungen
- Bedeutungszunahme im Rahmen der Mitarbeiter

besonders wichtig sind:

Team-, Kooperations- sowie Kommunikationsfähigkeit, die Fähigkeit eigenverantwortlich zu arbeiten

(Quelle: Studie „SOFT-SKILLS Ihre Bedeutung bei der Personalauswahl“)

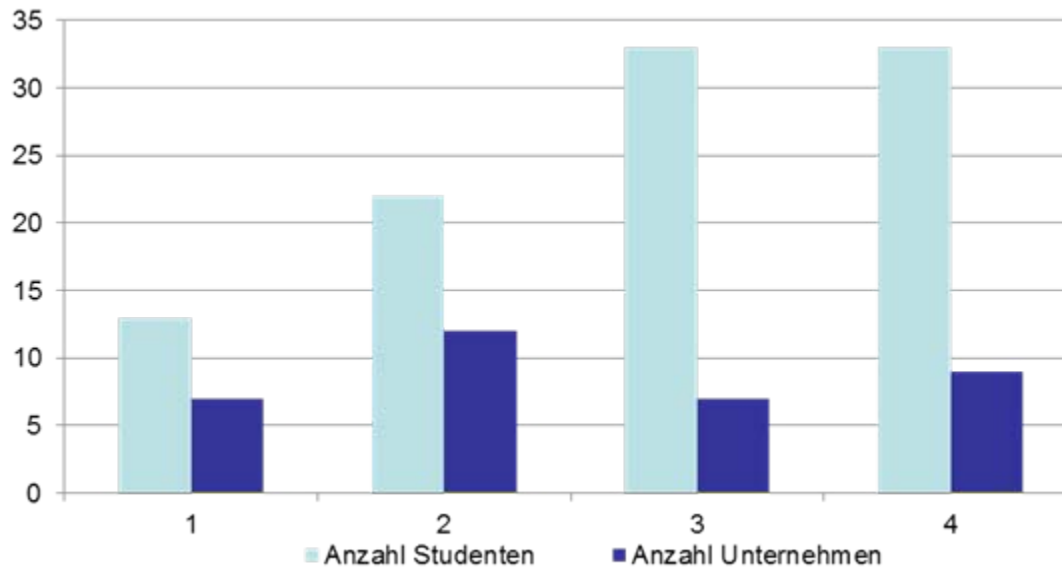
elmug4students trainiert Soft Skills der Talente

Unternehmen erhalten Eindruck über Praktika und elmug4students days



elmug4students day 2011-2013

Speed-Datings zwischen Studenten & Firmenvertretern



Anzahl elmug4students days: 4
 Gesamtanzahl Studenten: 100
 Gesamtzahl Unternehmen: 35



Gesamtanzahl aller Veranstaltungen: 30

elmug4students day



elmug4students **Fachrichtungen & Vermittlungen**

Fächergruppe Ingenieurwissenschaften

- Biomedizinische Technik
- Elektrotechnik
- Maschinenbau
- Mechatronik



Fächergruppe Mathematik & Naturwissenschaften

- Informatik
- Technische Physik
- Werkstoffwissenschaften



Fächergruppe Wirtschaftswissenschaften

- Medienwirtschaft/Betriebswirtschaftslehre
- Wirtschaftsingenieurwesen
- Wirtschaftsinformatik



Gesamt-Vermittlung Studenten/Fachkräfte:
Bewerbungs-Eingang:

ca. 30
2-3/Woche



elmug4students Werbemaßnahmen

Studenten/Absolventen:

- Webseiten
- Flyer (mind. 3000 Stück/Jahr)
- Messen, Vorlesungen und Promotionstände an Thüringer Hochschulen
- Anzeigen und Artikel in Print- und Online-Medien
- Studentenportal und News Thüringer Hochschulen
- social Media
- Werbung über Marketing-Referate, StuRa, Fachschaften, studentische Vereine



elmug4students **Finanzierung**

Unternehmens-Partnerschaften

- Unternehmen leisten Partnerbeitrag
- Beitragshöhe richtet sich nach Anzahl der Mitarbeiter

Leistungen für Partner

- Teilnahme an zwei elmug4students days
- exklusiver Zugang zu den Studenten des Programms
- Vorstellung auf elmug4students.de
- Logo auf Semester-Flyern
- Veröffentlichung von Stellenausschreibungen und Vorauswahl des passenden Studenten/Absolventen

e4s Partner

CE-LAB

